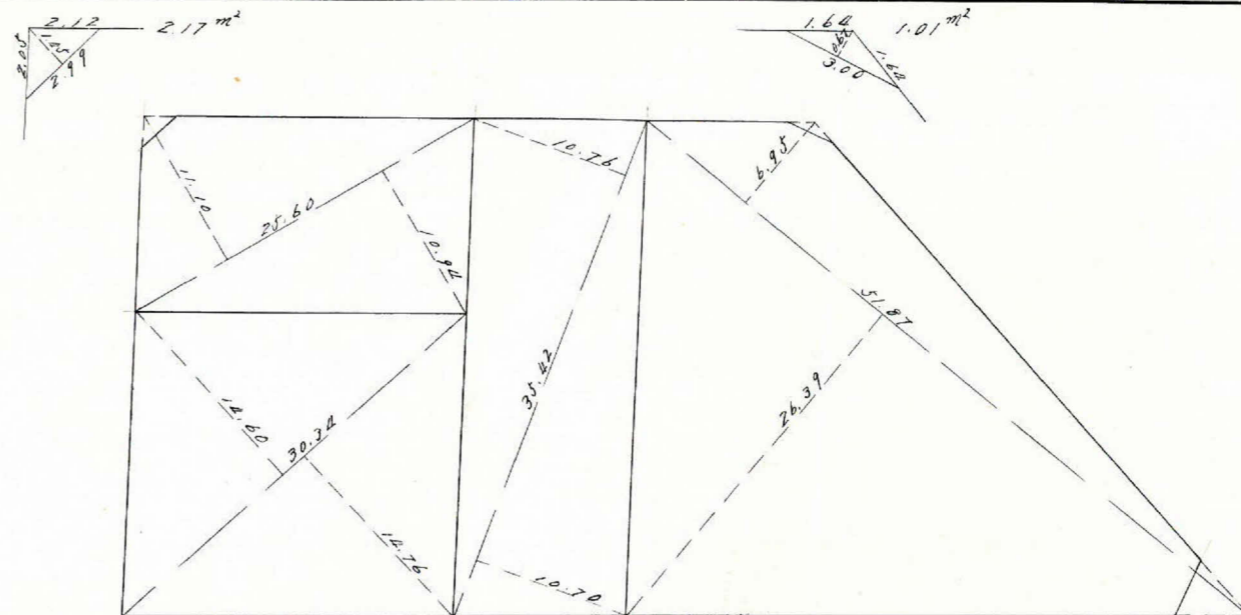
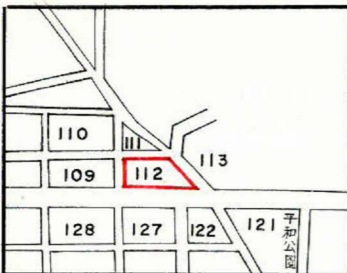


課長	係長	測量士	係

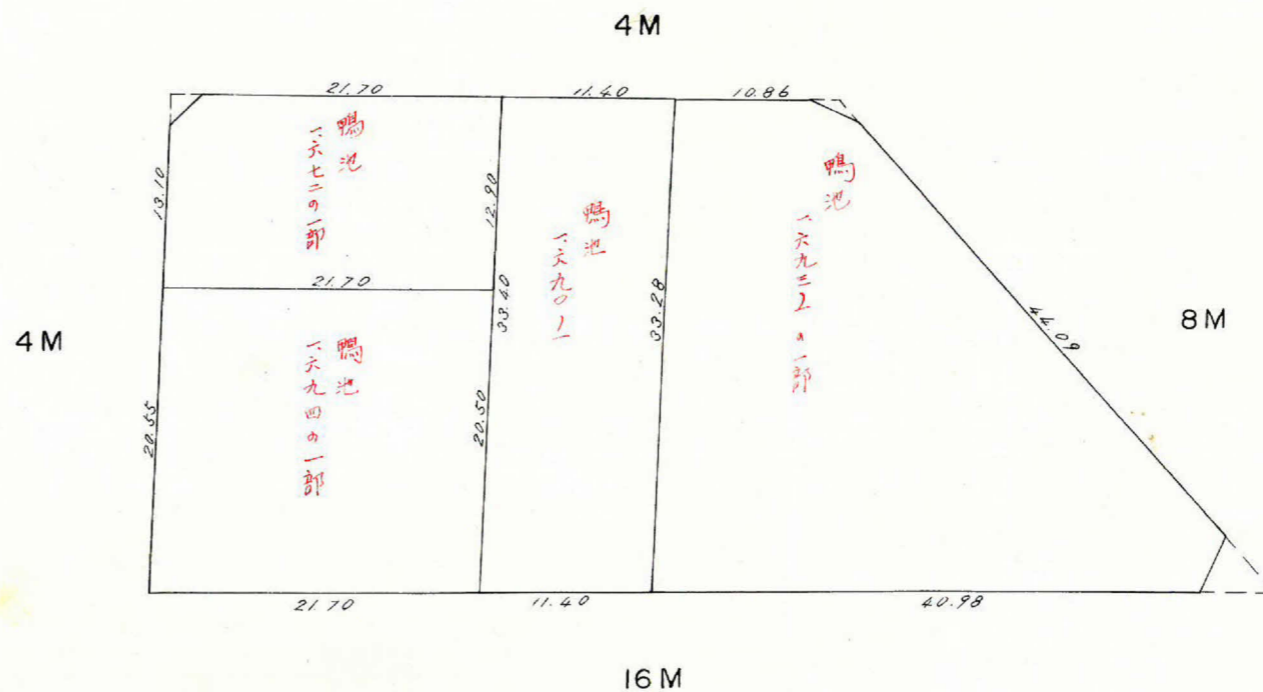
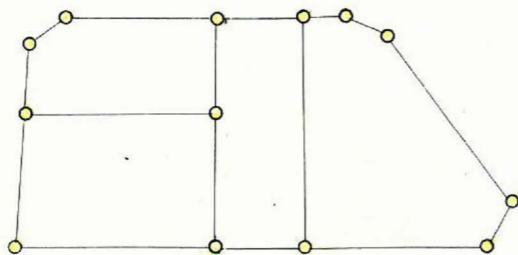
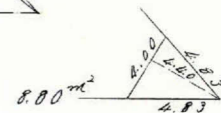
(分筆前)
確定面積平面図 $S = \frac{1}{500}$

ブロック番号 紫原 **112号**

新地名 町 丁目
 年 月 日



この図面等は、土地区画整理事業に関する参考資料として提供しています。
 ○図面等は換地処分時のものであり、現在の状況とは異なる場合があります。
 ○図面等によって、境界等が確定されるものではありません。

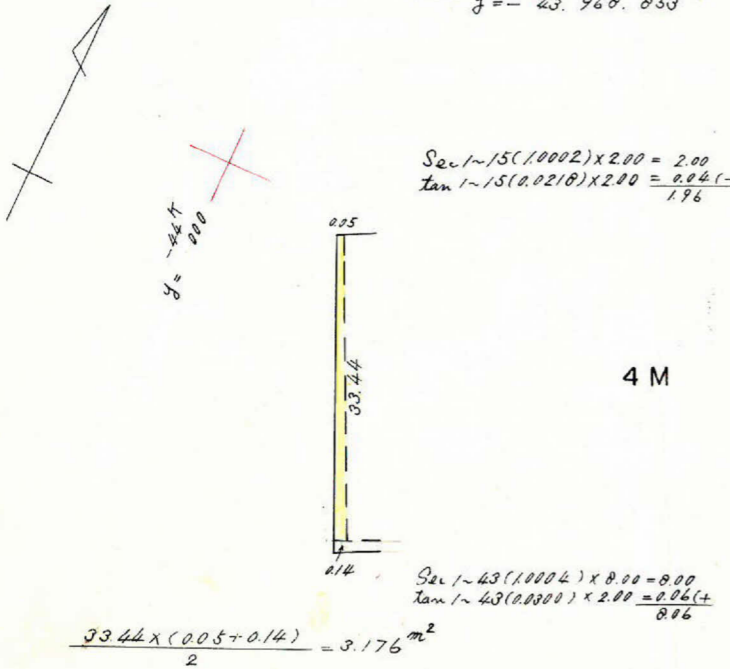


この図面等は、土地区画整理事業に関する参考資料として提供しています。

○図面等は換地処分時のものであり、現在の状況とは異なる場合があります。

○図面等によって、境界等が確定されるものではありません。

112 トラバー精度 1/24,400



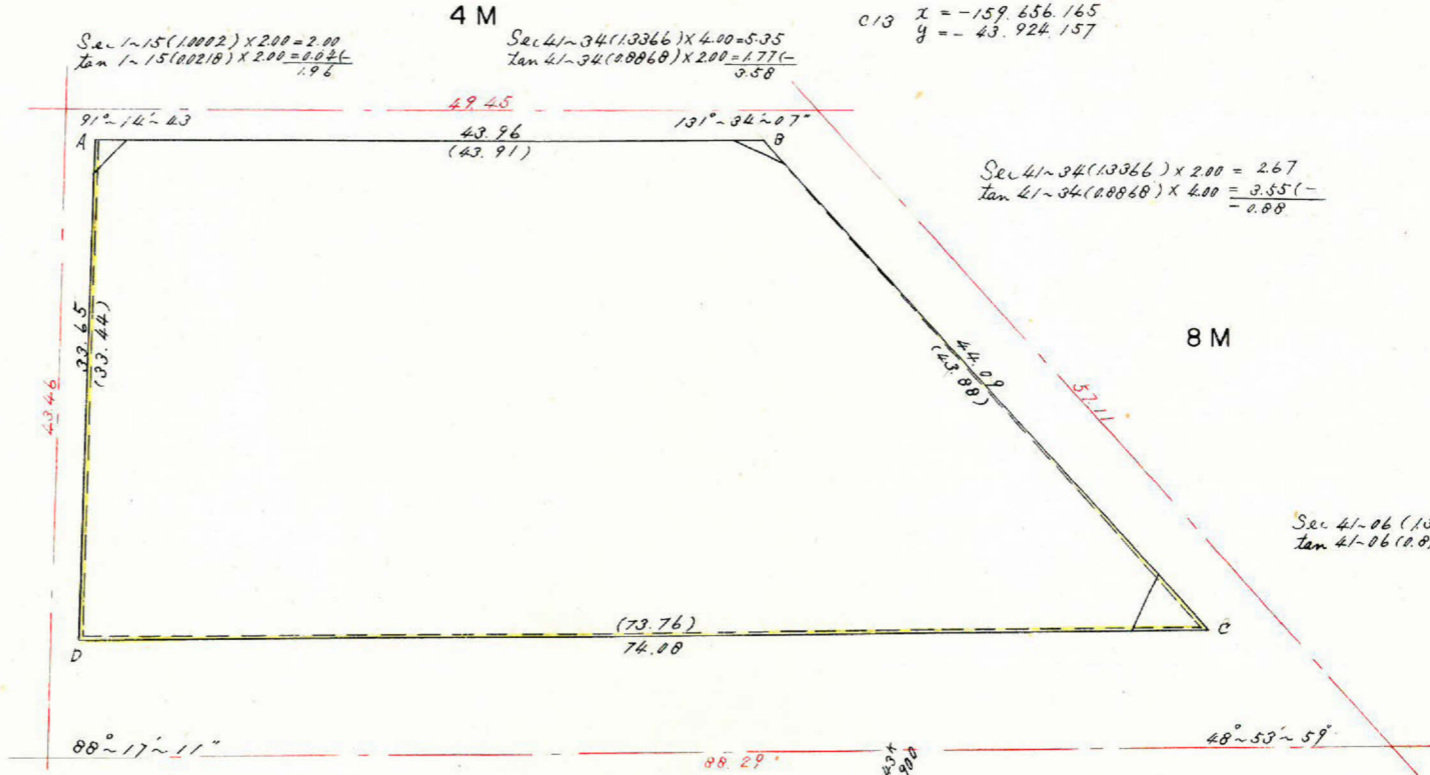
C133 $x = -159.677.316$
 $y = -43.968.853$

$Sec 1-15(1.0002) \times 2.00 = 2.00$
 $Tan 1-15(0.0218) \times 2.00 = \frac{0.04(-)}{1.96}$

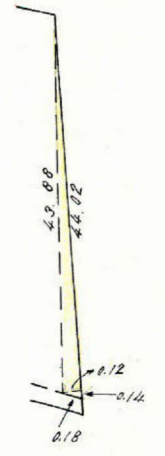
$Sec 1-43(1.0004) \times 8.00 = 8.00$
 $Tan 1-43(0.0300) \times 2.00 = \frac{0.06(+)}{8.86}$

C134 $x = -159.716.994$
 $y = -43.951.123$

$3.176 + 2.641 + 7.761 + 5.185 = 18.763$

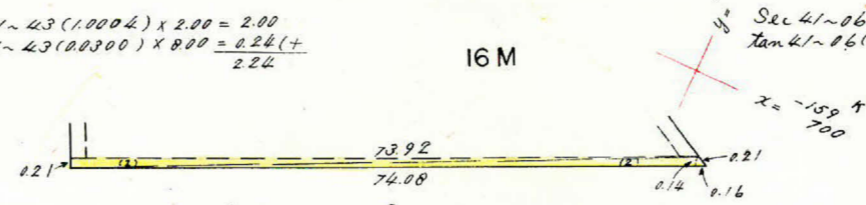


$\frac{44.02 \times 0.12}{2} = 2.641 m^2$



$Sec 41-06(1.3270) \times 8.00 = 10.62$
 $Tan 41-06(0.8724) \times 4.00 = \frac{3.49(+)}{12.11}$

C14 $x = -159.678.576$
 $y = -43.871.626$



(1) $\frac{73.92 \times 0.21}{2} = 7.761 m^2$

(2) $\frac{74.08 \times 0.14}{2} = 5.185 m^2$

合計面積 = $1,953.468 + 18.763 = 1,972.23 m^2$
剪除 " = $2.17 + 1.01 + 8.80 = 11.98 m^2$
計 " = $1,960.25 m^2$

測点	仮方位角	距離(S)	仮方位(A)	真数		S. COS (A)		S. Sin (A)		合緯距	合経距	倍子午線距	倍面積
				COS (A)	Sin (A)	+	-	+	-				
A	88.45	43.91	N 88-45 E	0.0218	0.9998	0.957		43.901		+ 0.957	+ 43.901	+ 43.901	+ 42.019
B	137.11	43.88	S 42-49 E	0.7235	0.6797		32.186	29.825		- 31.229	+ 73.726	+ 17.627	- 3785.942
C	268.17	73.76	S 88-17 W	0.0300	0.9996		2.213		73.730	- 33.440	0	+ 73.726	- 163.008
D	360.00	33.44	N 0-00 E	1.0000	0.0000	33.440		0		0	0	0	0
						34.397	34.399	73.726	73.730				3906.937
						-0.002		-0.004					

$\frac{1}{2} = 1,953.468 m^2$