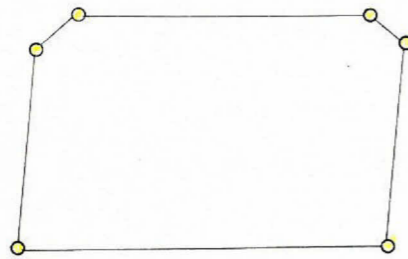
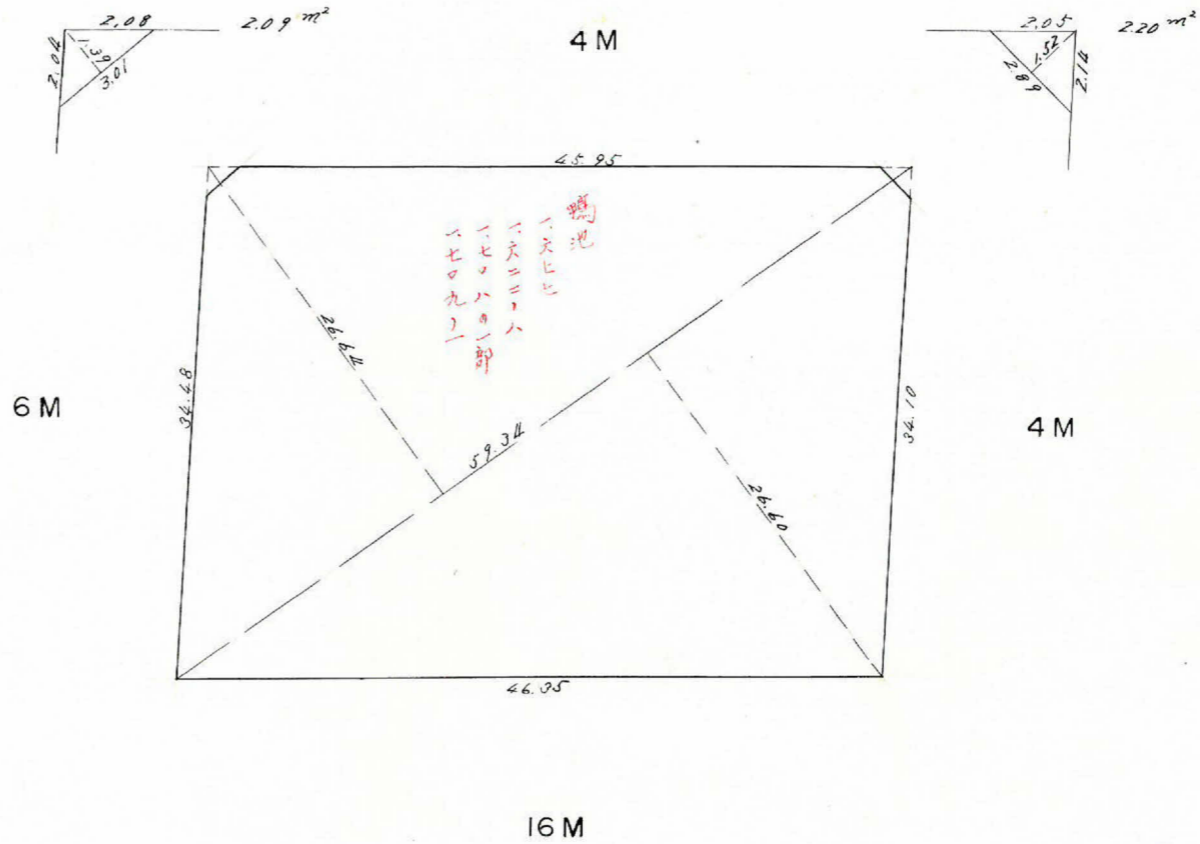
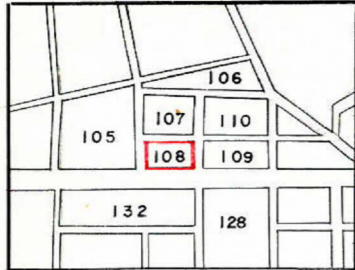


課	長	係	長	測量士	係

(分 筆 前)
 確定面積平面図 $S = \frac{1}{500}$

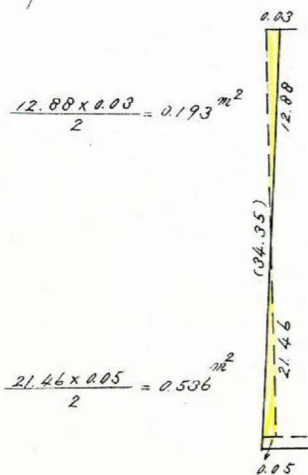
ブロック番号 水原 108号

新地名 町 丁目
 年 月 日



杭 6
 ロット /

この図面等は、土地区画整理事業に関する参考資料として提供しています。
 ○図面等は換地処分時のものであり、現在の状況とは異なる場合があります。
 ○図面等によって、境界等が確定されるものではありません。



C111 $x = -159.721.578$
 $y = -44.062.403$

Sec 3 ~ 27 (1.0018) x 2.00 = 2.00
 $\tan 3 \sim 27 (0.0603) \times 2.00 = \frac{0.12(-)}{1.02}$

Sec 3 ~ 56 (1.0024) x 8.00 = 8.02
 $\tan 3 \sim 56 (0.0688) \times 8.00 = \frac{0.21(+)}{0.23}$

C112 $x = -159.762.790$
 $y = -44.045.864$

Sec 3 ~ 27 (1.0018) x 3.00 = 3.01
 $\tan 3 \sim 27 (0.0603) \times 2.00 = \frac{0.12(-)}{2.09}$

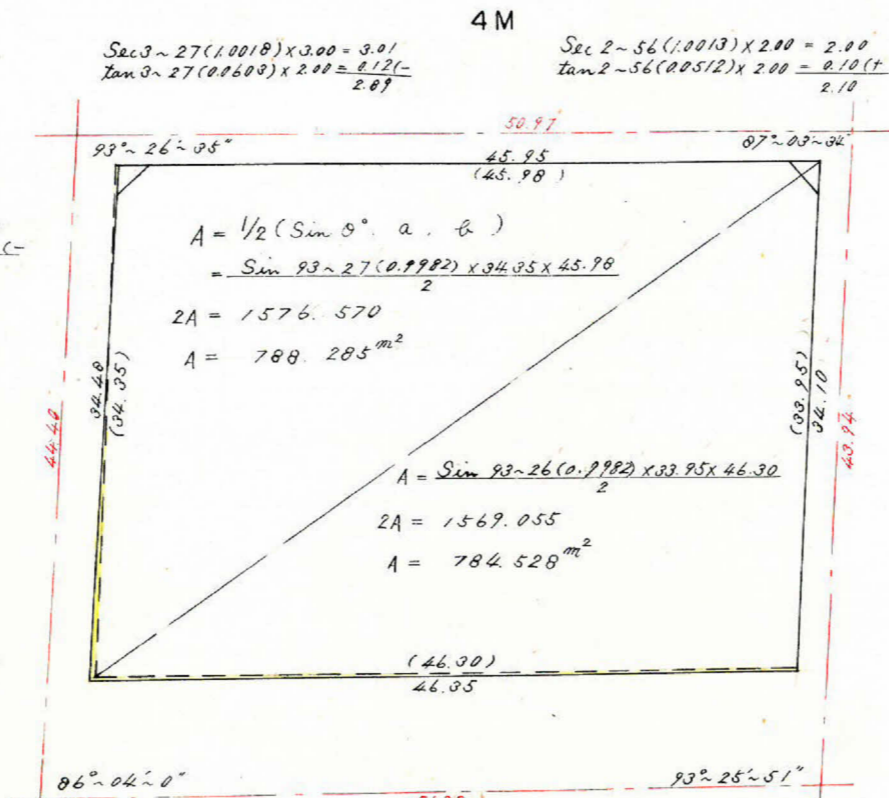
Sec 2 ~ 56 (1.0013) x 2.00 = 2.00
 $\tan 2 \sim 56 (0.0512) \times 2.00 = \frac{0.10(+)}{2.10}$

C130 $x = -159.699.788$
 $y = -44.016.324$

Sec 2 ~ 56 (1.0013) x 2.00 = 2.00
 $\tan 2 \sim 56 (0.0512) \times 2.00 = \frac{0.10(+)}{2.10}$

Sec 3 ~ 26 (1.0018) x 8.00 = 8.01
 $\tan 3 \sim 26 (0.0600) \times 2.00 = \frac{0.12(-)}{1.09}$

C129 $x = -159.740.427$
 $y = -43.999.602$

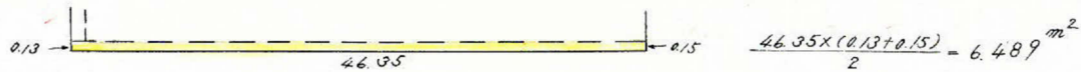


$A = \frac{1}{2} (\sin 9^\circ a \cdot b)$
 $= \frac{\sin 93 \sim 27 (0.9982) \times 34.95 \times 45.98}{2}$
 $2A = 1576.570$
 $A = 788.285 \text{ m}^2$

$A = \frac{\sin 93 \sim 26 (0.9982) \times 33.95 \times 46.30}{2}$
 $2A = 1569.055$
 $A = 784.528 \text{ m}^2$

Sec 3 ~ 56 (1.0024) x 8.00 = 8.01
 $\tan 3 \sim 56 (0.0688) \times 8.00 = \frac{0.35(+)}{3.56}$

Sec 3 ~ 26 (1.0018) x 2.00 = 2.00
 $\tan 3 \sim 26 (0.0600) \times 8.00 = \frac{0.48(-)}{1.52}$



$0.536 + 6.489 - 0.193 = +6.832$

合計面積 = $788.285 + 784.528 + 6.832 = 1,579.65 \text{ m}^2$
 前除 " = $2.09 + 2.20 = 4.29 \text{ m}^2$
 7077 " = $1,575.36 \text{ m}^2$

この図面等は、土地区画整理事業に関する参考資料として提供しています。
 ○図面等は換地処分時のものであり、現在の状況とは異なる場合があります。
 ○図面等によって、境界等が確定されるものではありません。