

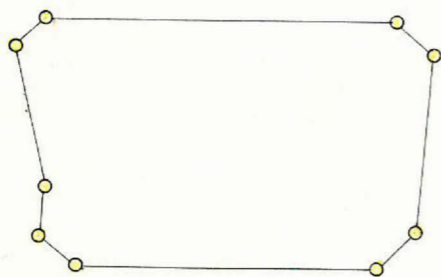
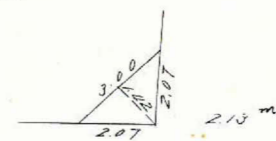
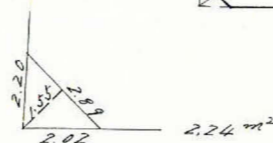
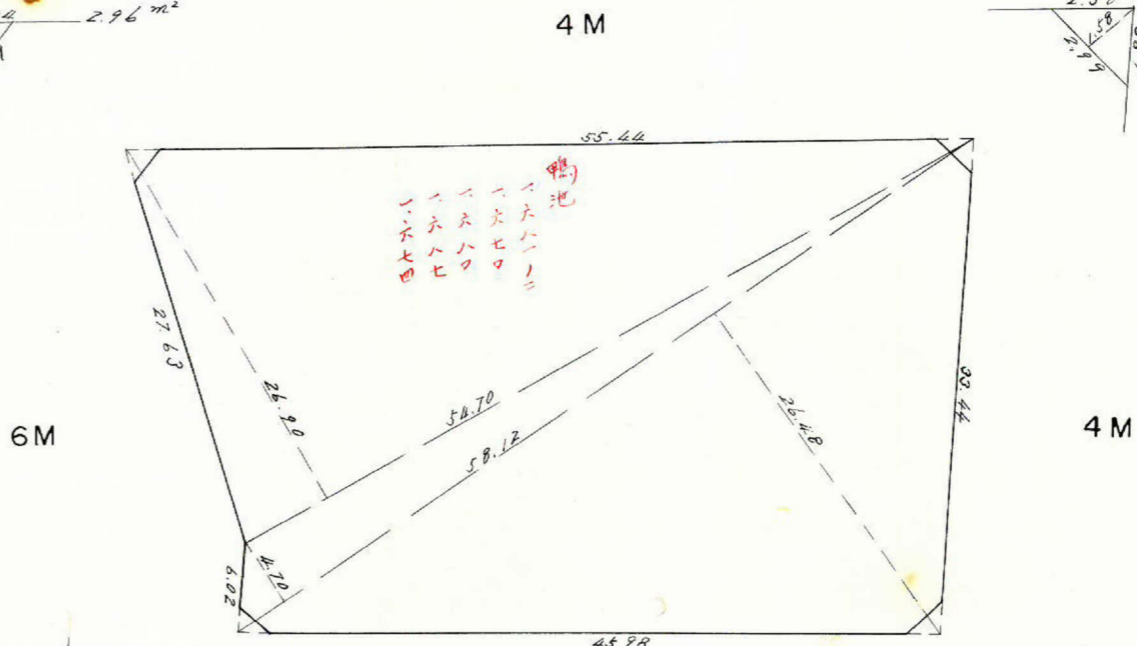
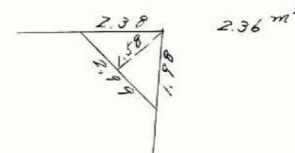
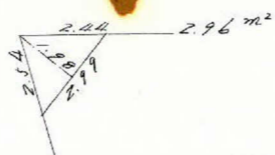
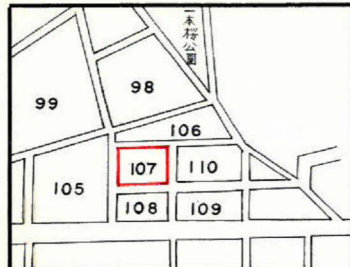
課	長	係	長	測量士	係

(分 筆 前)  
 確定面積平面図  $S = \frac{1}{500}$

ブロック番号 紫原

107号

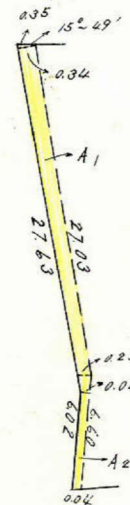
新地名 町 丁目  
 年 月 日



杭 9  
 コツ /

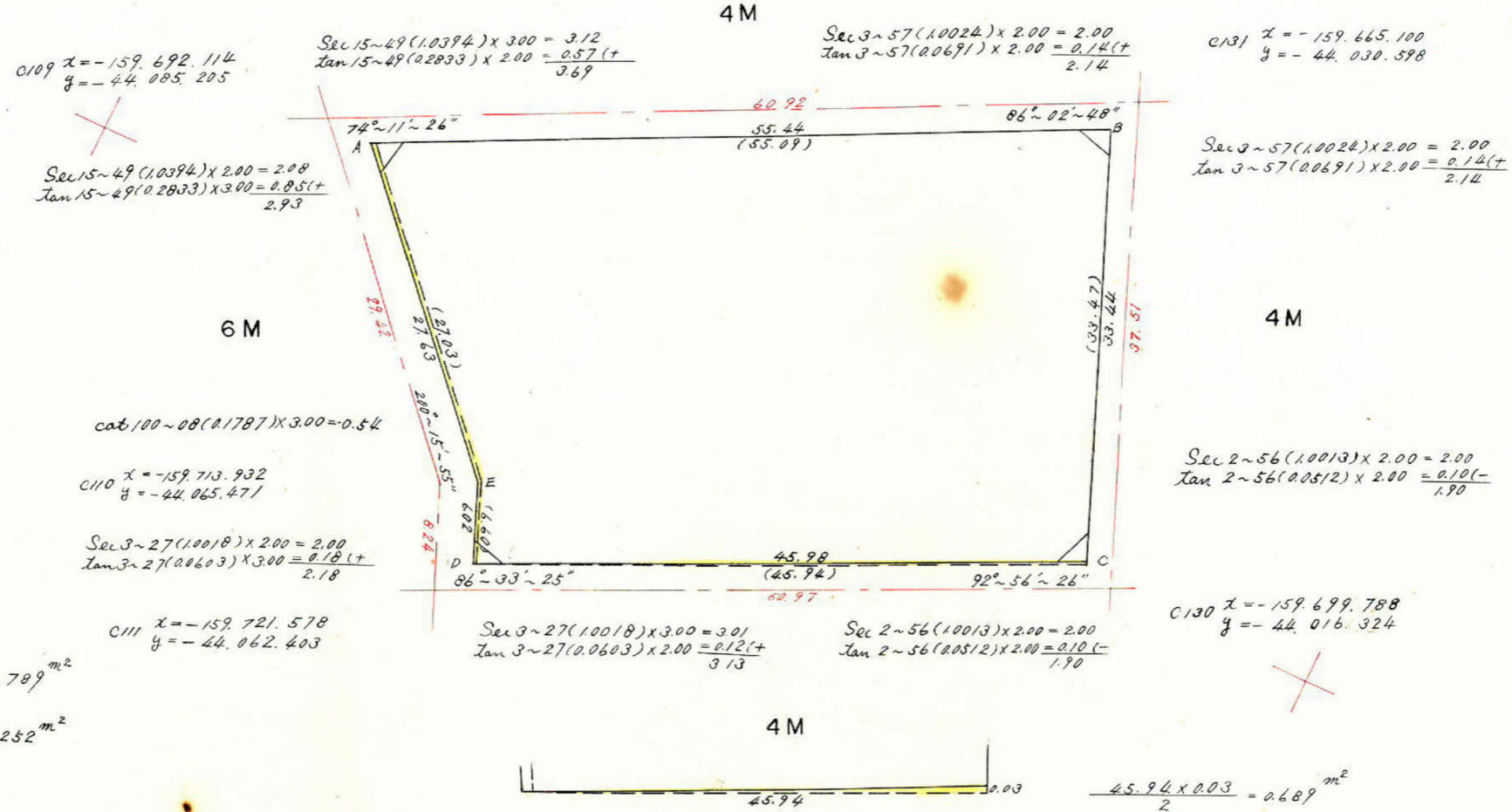
この図面等は、土地区画整理事業に関する参考資料として提供しています。  
 ○図面等は換地処分時のものであり、現在の状況とは異なる場合があります。  
 ○図面等によって、境界等が確定されるものではありません。

この図面等は、土地区画整理事業に関する参考資料として提供しています。  
 ○図面等は換地処分時のものであり、現在の状況とは異なる場合があります。  
 ○図面等によって、境界等が確定されるものではありません。



$$A1 = \frac{(27.03 + 27.63) \times (0.34 + 0.23)}{2} = 7.789 \text{ m}^2$$

$$A2 = \frac{(6.02 + 6.60) \times 0.04}{2} = 0.252 \text{ m}^2$$



合計面積 = 1.634.466 + 7.352 = 1.641.82 m<sup>2</sup>  
 削除 " = 2.96 + 2.24 + 2.36 + 2.13 = 9.69 m<sup>2</sup>  
 1077 " = 1.632.13 m<sup>2</sup>  
 7.789 + 0.252 - 0.689 = 7.352 m<sup>2</sup>

測点	仮方位角	距離(S)	仮方位(A)	真数		S. COS (A)		S. Sin (A)		合緯距	合経距	倍子午線距	倍面積	
				COS A	Sin A	+	-	+	-					
A	105.49	55.09	S 74.11 E	0.2726	0.9621		15.018	53.002		-15.015	+53.005	+53.005	-	795.870
B	199.46	33.47	S 19.46 W	0.9411	0.3382		31.499		11.320	-46.514	+41.685	+94.690	-	2982.640
C	286.49	45.94	N 73.11 W	0.2893	0.9572	13.290			43.974	-33.221	-2.286	+39.399	+	523.730
D	20.16	6.60	N 20.16 E	0.9381	0.3464	6.191		2.286		-27.030	0	-2.286	-	14.152
E	0.00	27.03	N 0.00 E	1.0000	0.0000	27.030		0		0		0		0
						46.511	46.517	55.288	55.294					3268.932
						-0.006			-0.006					$\frac{1}{2} = 1634.466 \text{ m}^2$