

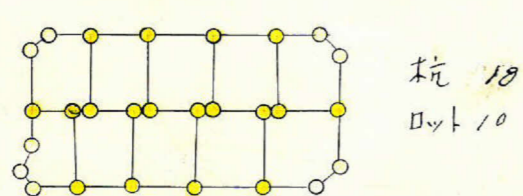
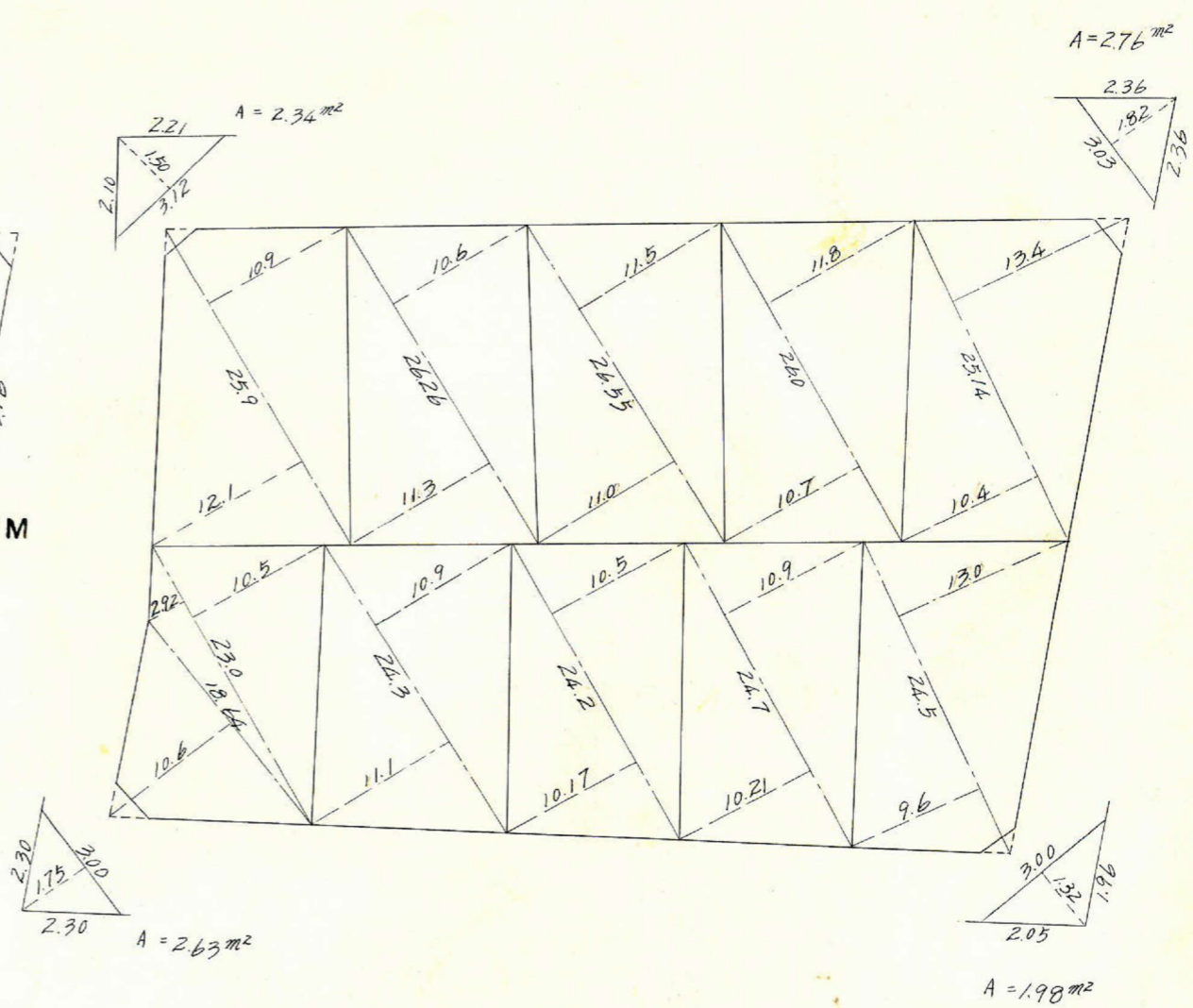
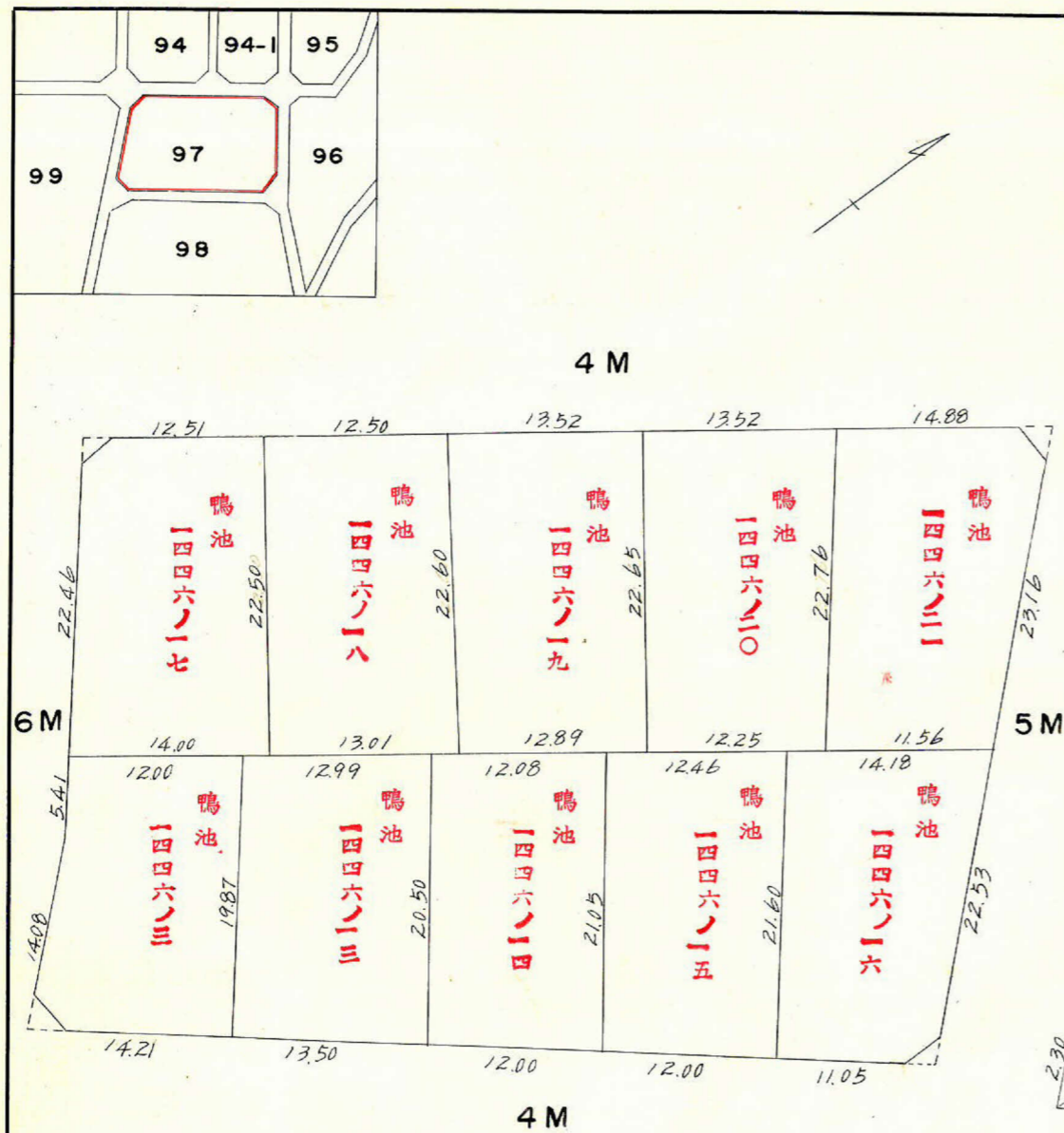
課長	係長	測量士	係

(分筆前)
確定面積平面図 $S = \frac{1}{500}$

ブロック番号 紫原

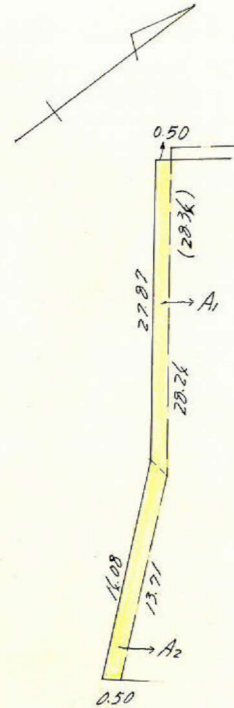
97 号

新地名 町 丁目
年 月 日



この図面等は、土地区画整理事業に関する参考資料として提供しています。
○図面等は換地処分時のものであり、現在の状況とは異なる場合があります。
○図面等によって、境界等が確定されるものではありません。

この図面等は、土地区画整理事業に関する参考資料として提供しています。
 ○図面等は換地処分時のものであり、現在の状況とは異なる場合があります。
 ○図面等によって、境界等が確定されるものではありません。



C.79 $x = -159.622.806$
 $y = -44.154.082$

Sec 2-52 (1.0013) x 200 = 200
 $\tan 2-52 (0.0501) x 3.00 = \frac{0.15}{1.85}$

C.106 $x = -159.661.679$
 $y = -44.130.815$

Cot 96-25 (0.0772) x 300 = +0.23

Sec 8-65 (1.0118) x 200 = 202
 $\tan 8-65 (0.1539) x 3.00 = \frac{0.46}{2.48}$

$A_1 = \frac{(27.87 + 28.26) \times 0.50}{2} = 14.027 m^2$

$A_2 = \frac{(16.08 + 13.71) \times 0.50}{2} = 6.967 m^2$

$x = -159.653.519$
 $y = -44.120.108$

Sec 2-52 (1.0013) x 300 = 300
 $\tan 2-52 (0.0501) x 2.00 = \frac{0.10}{2.90}$

Sec 10-28 (1.0169) x 2.50 = 2.54
 $\tan 10-28 (0.1867) x 2.00 = \frac{0.37}{2.91}$

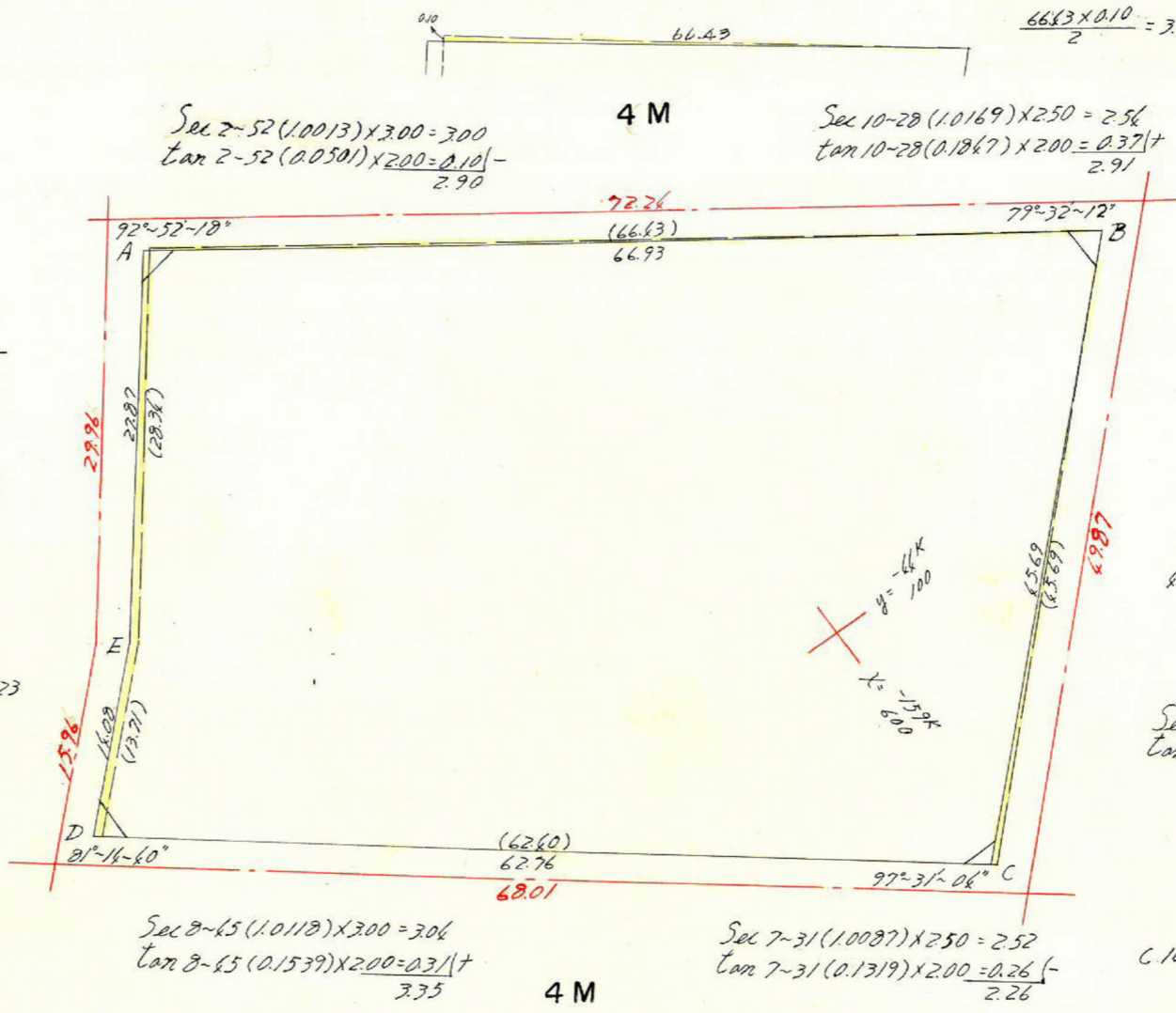
$x = -159.566.698$
 $y = -44.111.637$

Sec 10-28 (1.0169) x 200 = 203
 $\tan 10-28 (0.1867) x 2.50 = \frac{0.46}{2.69}$

$\frac{45.69 \times 0.16}{2} = 3.198 m^2$

Sec 7-31 (1.0087) x 2.00 = 2.02
 $\tan 7-31 (0.1319) x 2.50 = \frac{0.33}{1.69}$

C.106 $x = -159.600.756$
 $y = -44.077.198$



合計面積 = 2,769.355 + 16.655 = 2,786.010 m²
 剪除 " = 236 + 263 + 276 + 198 = 973 m²
 丁D.7 " = = 2,776.10 m²

$14.027 + 6.967 - (3.321 + 3.198) = +14.655 m^2$

測点	仮方位角	距離(S)	仮方位	真数		S cos A		S sin A		合緯距	合経距	倍子午線距	倍面積
				cos A	sin A	+	-	+	-				
A	87° 08'	66.43	N 87° 08' E	0.0500	0.9987	3.322 ⁺		66.366 ⁻²		+ 3.326	+ 66.362	+ 66.362	+ 220.520
B	187.36	45.69	S 7-36 W	0.9912	0.1323		45.288		6.065 ⁻¹	- 41.964	+ 40.296	+ 126.638	- 5,735.181
C	270.06	62.60	N 87-56 W	0.0012	1.0000	0.075 ⁺			62.600 ⁻²	- 41.887	- 2.106	+ 58.190	+ 6.680
D	8.50	13.71	N 8-50 E	0.9881	0.1536	13.567		2.106		- 28.360	0	- 2.106	- 28.529
E	0.00	28.36	N 0-00 E	1.0000	0.0000	28.360		0		0		0	0
						65.286	45.288	68.650	68.665				5,538.710
						-0.004	+0.005						1/2 = 2,769.355 m ²