

この図面等は、土地区画整理事業に関する参考資料として提供しています。  
 ○図面等は換地処分時のものであり、現在の状況とは異なる場合があります。  
 ○図面等によって、境界等が確定されるものではありません。

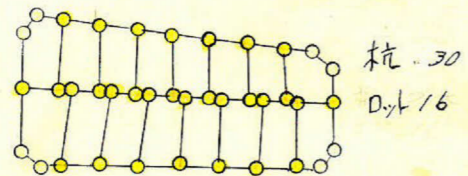
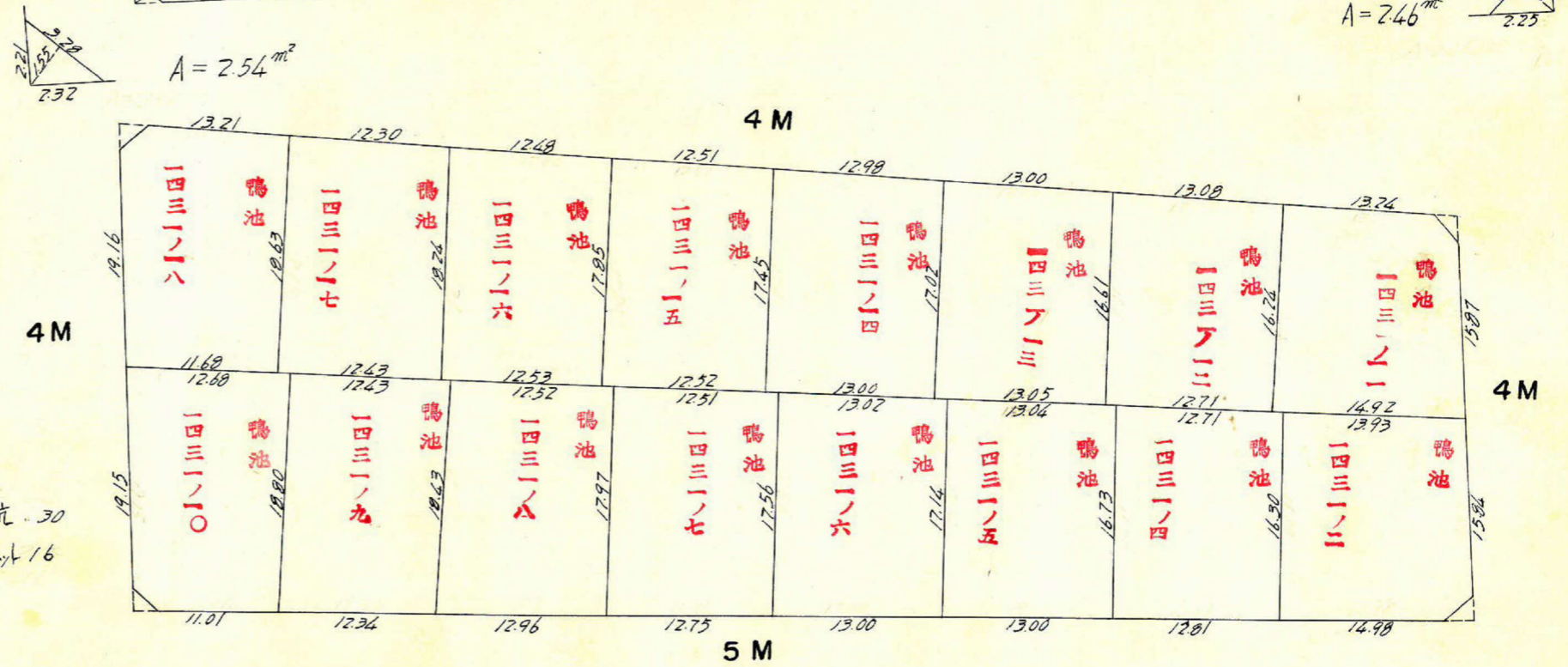
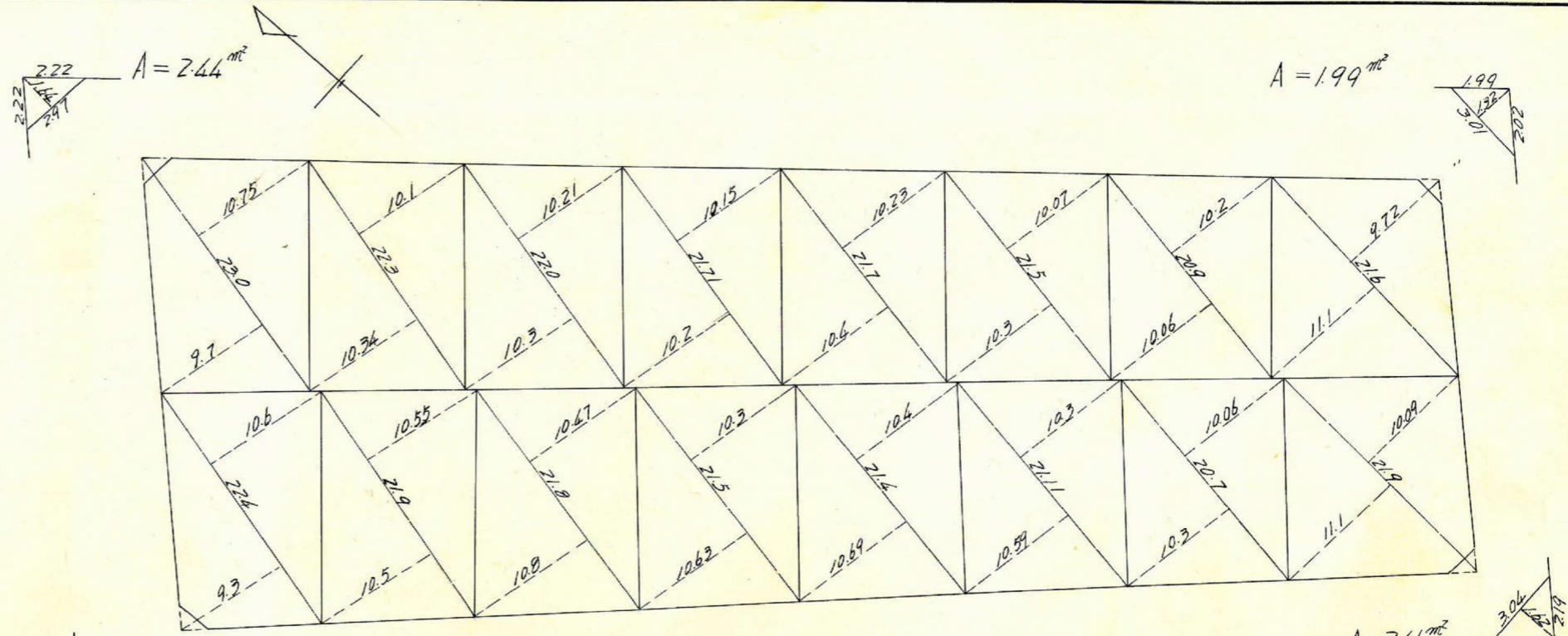
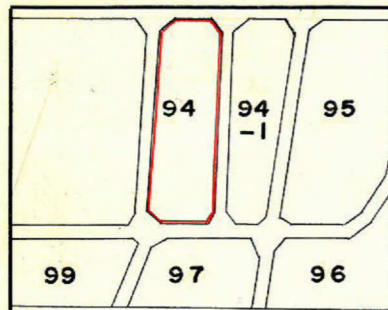
(分筆前)

確定面積平面図  $S = \frac{1}{500}$

ブロック番号 紫原

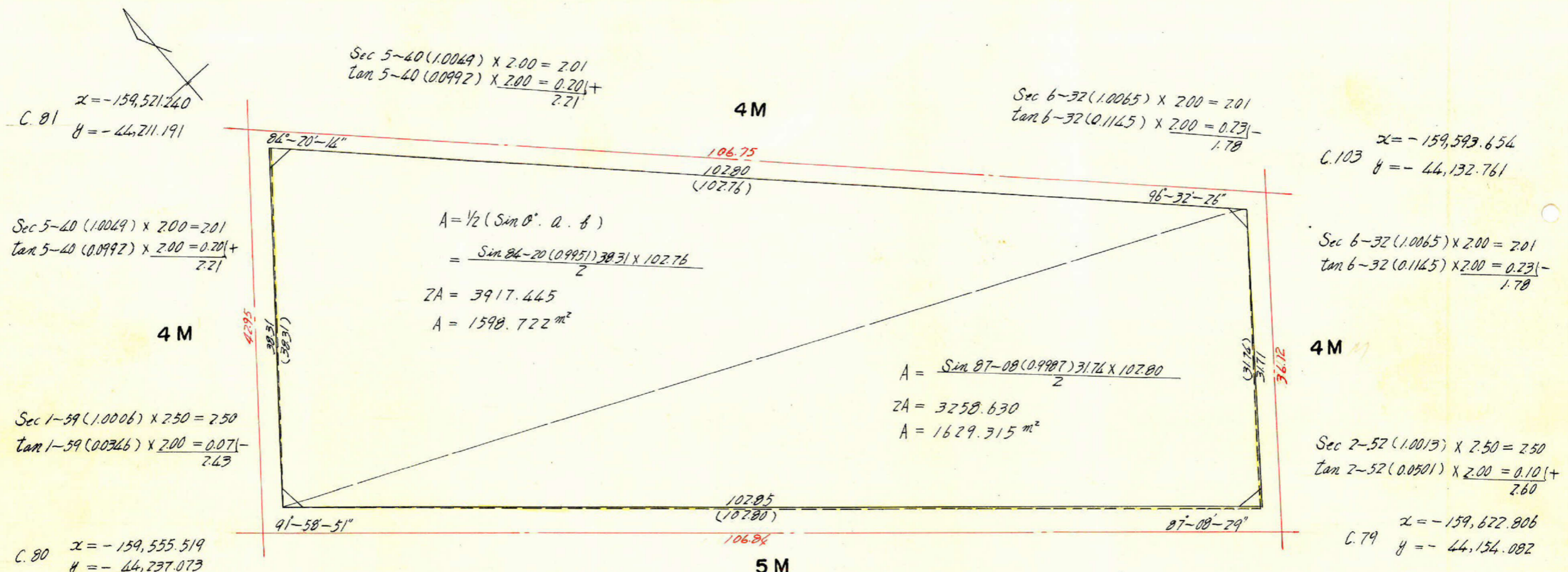
94号

新地名 町 丁目  
 年 月 日



この図面等は、土地区画整理事業に関する参考資料として提供しています。  
 ○図面等は換地処分時のものであり、現在の状況とは異なる場合があります。  
 ○図面等によって、境界等が確定されるものではありません。

94 トラバ-精度 1/10.800  
 $\alpha = -159, 500$   
 $\beta = -44, 200$



C. 81  
 $\alpha = -159,521.240$   
 $\beta = -44,211.191$

Sec 5-40 (1.0049) x 2.00 = 2.01  
 $\tan 5-40 (0.0992) \times \frac{2.00}{2.21} = 0.201 +$

Sec 1-59 (1.0006) x 2.50 = 2.50  
 $\tan 1-59 (0.0346) \times \frac{2.00}{2.43} = 0.071 -$

C. 80  
 $\alpha = -159,555.519$   
 $\beta = -44,237.073$

Sec 5-40 (1.0049) x 2.00 = 2.01  
 $\tan 5-40 (0.0992) \times \frac{2.00}{2.21} = 0.201 +$

$A = \frac{1}{2} (\sin \theta \cdot a \cdot b)$   
 $= \frac{\sin 84-20 (0.9951) 30.31 \times 102.76}{2}$   
 $ZA = 3917.445$   
 $A = 1598.722 \text{ m}^2$

$A = \frac{\sin 97-08 (0.9987) 31.74 \times 102.80}{2}$   
 $ZA = 3258.630$   
 $A = 1629.315 \text{ m}^2$

Sec 6-32 (1.0065) x 2.00 = 2.01  
 $\tan 6-32 (0.1145) \times \frac{2.00}{1.78} = 0.231 -$

C. 103  
 $\alpha = -159,593.654$   
 $\beta = -44,132.761$

Sec 6-32 (1.0065) x 2.00 = 2.01  
 $\tan 6-32 (0.1145) \times \frac{2.00}{1.78} = 0.231 -$

Sec 2-52 (1.0013) x 2.50 = 2.50  
 $\tan 2-52 (0.0501) \times \frac{2.00}{2.60} = 0.101 +$

C. 79  
 $\alpha = -159,622.806$   
 $\beta = -44,154.082$

Sec 1-59 (1.0006) x 2.00 = 2.00  
 $\tan 1-59 (0.0346) \times \frac{2.50}{1.91} = 0.091 -$

Sec 2-52 (1.0013) x 2.00 = 2.00  
 $\tan 2-52 (0.0501) \times \frac{2.50}{2.13} = 0.131 +$

$\frac{30.31 \times 0.04}{2} = 0.766 \text{ m}^2$

$\frac{31.71 \times 0.05}{2} = 0.792 \text{ m}^2$

$\frac{102.80 \times 0.03}{2} = 1.542 \text{ m}^2$

$0.766 + 0.792 - 1.542 = +0.016$

合計面積 =  $1,958.722 + 1,629.315 + 0.016 = 3,588.05 \text{ m}^2$   
 剪除 " =  $2.44 + 2.54 + 1.99 + 2.46 = 9.43 \text{ m}^2$   
 ブロック , =  $3,578.62 \text{ m}^2$

