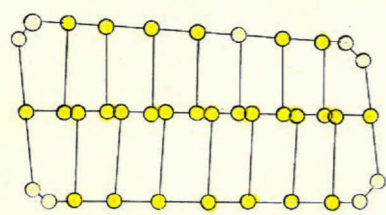
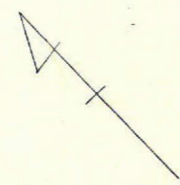
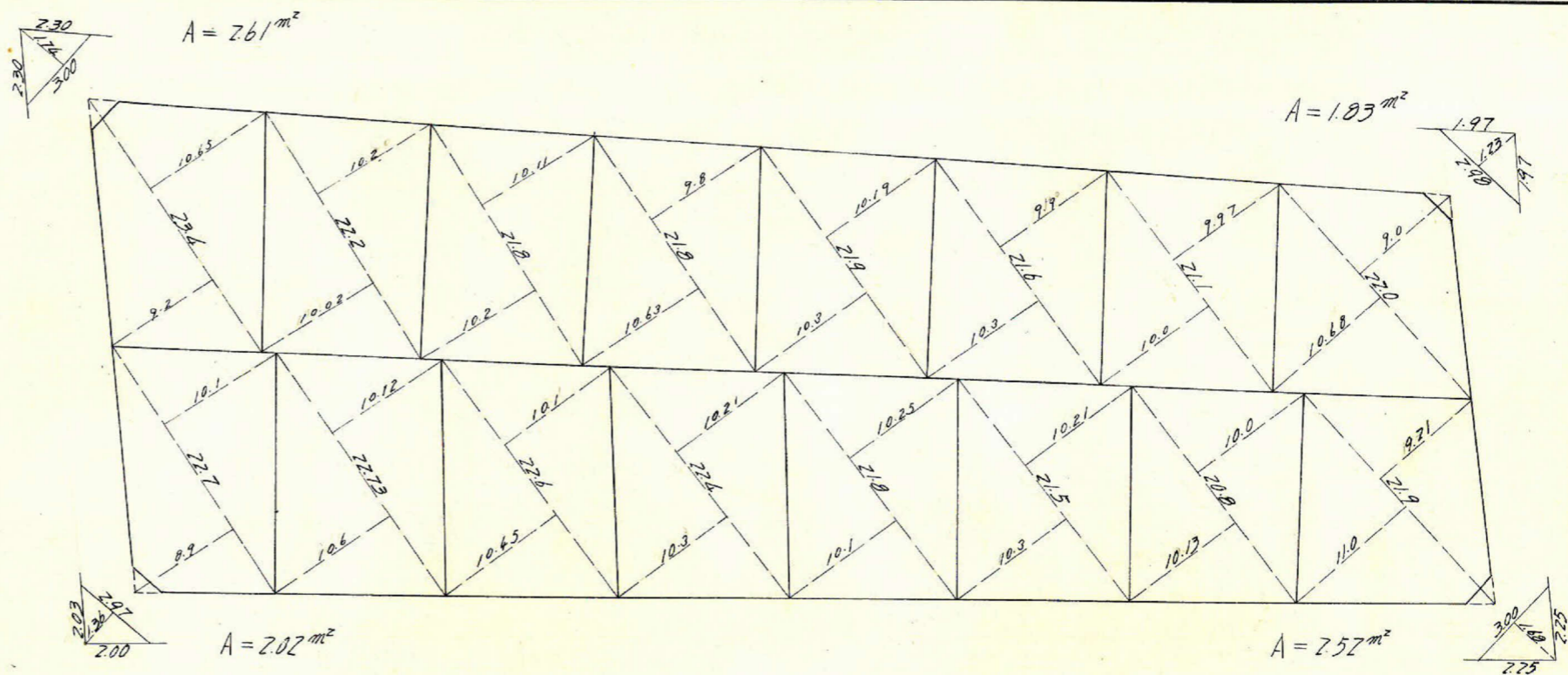
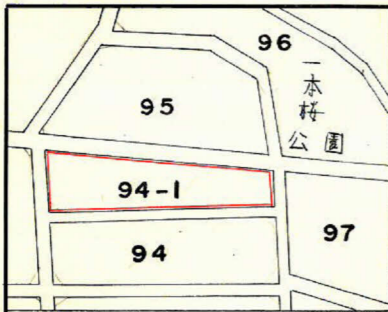


課長 係長 測量士 係
 この図面等は、土地区画整理事業に関する参考資料として提供しています。
 ○図面等は換地処分時のものであり、現在の状況とは異なる場合があります。
 ○図面等によって、境界等が確定されるものではありません。

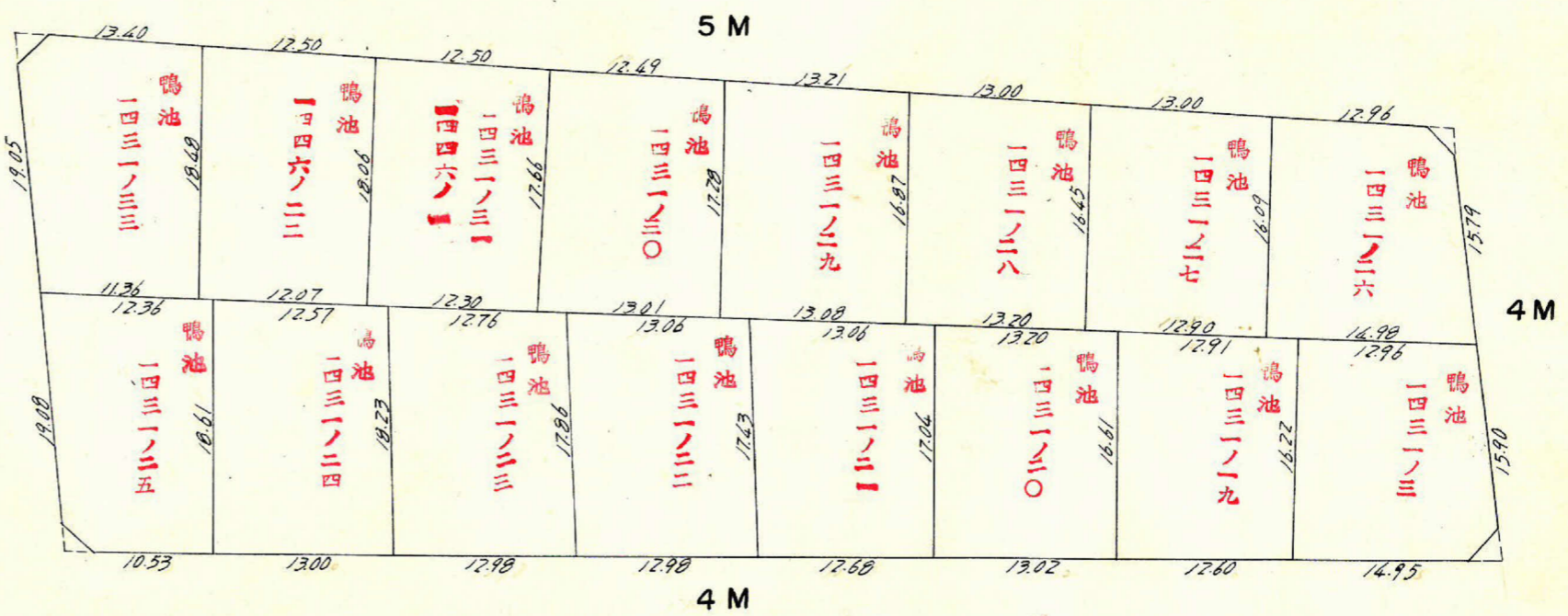
(分筆前)
 確定面積平面図 S = 500

ブロック番号 紫原 94-1 号

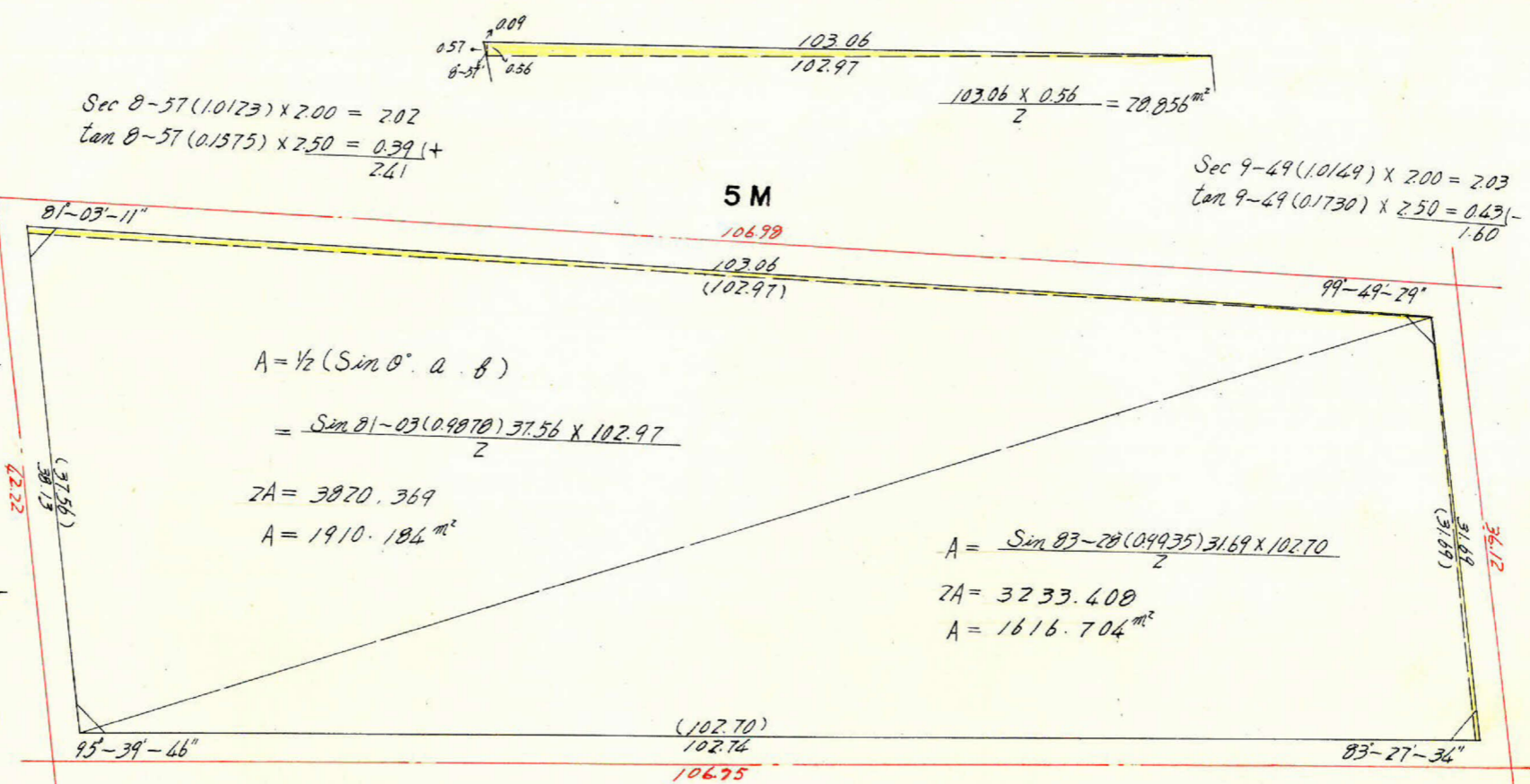
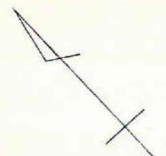
新地名 町 丁目
 年 月 日



杭 29
 口 16



94-1 トラバ-精度 1/10,800



Sec 8-57 (1.0123) x 2.50 = 2.53
 $\tan \theta = 57 (0.1575) \times 2.00 = 0.3214$
 $\frac{2.53}{2.85}$

4 M

Sec 5-40 (1.0049) x 2.00 = 2.01
 $\tan 5-40 (0.0992) \times 2.00 = 0.201$

C.01 $x = -159,521.260$
 $y = -44,211.191$

Sec 8-57 (1.0123) x 2.00 = 2.02
 $\tan \theta = 57 (0.1575) \times 2.50 = 0.3914$

$A = \frac{1}{2} (\sin \theta \cdot a \cdot b)$
 $= \frac{\sin 81-03 (0.9970) 37.56 \times 102.97}{2}$

$2A = 3870.369$
 $A = 1910.184 \text{ m}^2$

$\frac{103.06 \times 0.56}{2} = 28.856 \text{ m}^2$

Sec 9-49 (1.0149) x 2.00 = 2.03
 $\tan 9-49 (0.1730) \times 2.50 = 0.431$

C.102 $x = -159,564.490$
 $y = -44,111.437$

Sec 9-49 (1.0149) x 2.50 = 2.54
 $\tan 9-49 (0.1730) \times 2.00 = 0.351$

4 M

Sec 6-32 (1.0065) x 2.00 = 2.01
 $\tan 6-32 (0.1145) \times 2.00 = 0.229$

C.103 $x = -159,593.654$
 $y = -44,132.761$

Sec 5-40 (1.0049) x 2.00 = 2.01
 $\tan 5-40 (0.0992) \times 2.00 = 0.201$

$A = \frac{\sin 87-28 (0.9935) 31.69 \times 102.70}{2}$
 $2A = 3233.408$
 $A = 1616.704 \text{ m}^2$

Sec 6-32 (1.0065) x 2.00 = 2.01
 $\tan 6-32 (0.1145) \times 2.00 = 0.229$

$28.856 + 0.633 = +29.489$

合計面積 = $1,910.184 + 1,616.704 + 29.489 = 3,556.38 \text{ m}^2$
 剪除 = $2.61 + 2.02 + 1.03 + 2.52 = 8.98 \text{ m}^2$
 フロ-ク = $= 3,567.60 \text{ m}^2$

~~$x = -159,600$~~

この図面等は、土地区画整理事業に関する参考資料として提供しています。
 ○図面等は換地処分時のものであり、現在の状況とは異なる場合があります。
 ○図面等によって、境界等が確定されるものではありません。