

課	長	係	長	測量士	係

(分 筆 前)

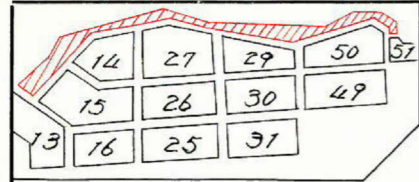
確定面積平面図 $S = \frac{1}{500}$

ブロック番号 紫原

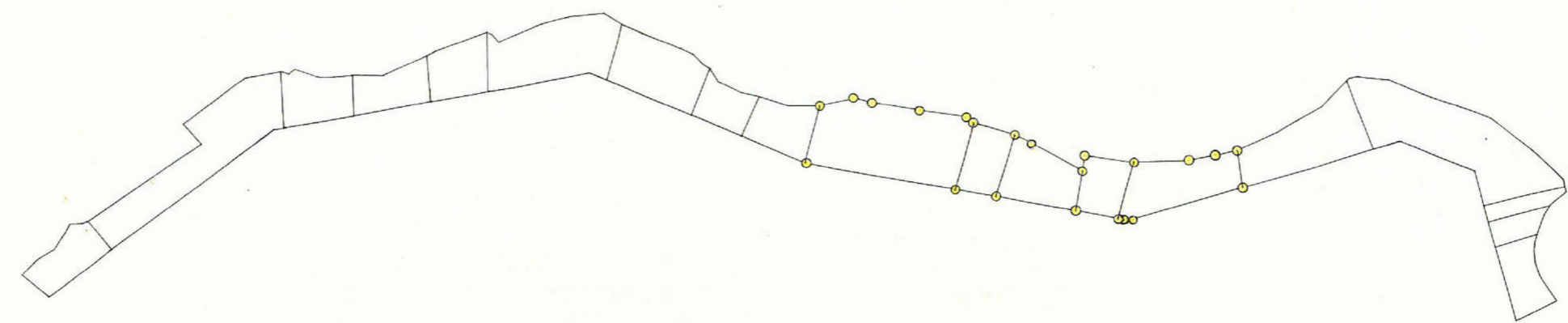
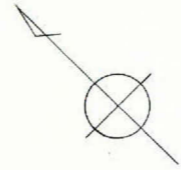
28 号

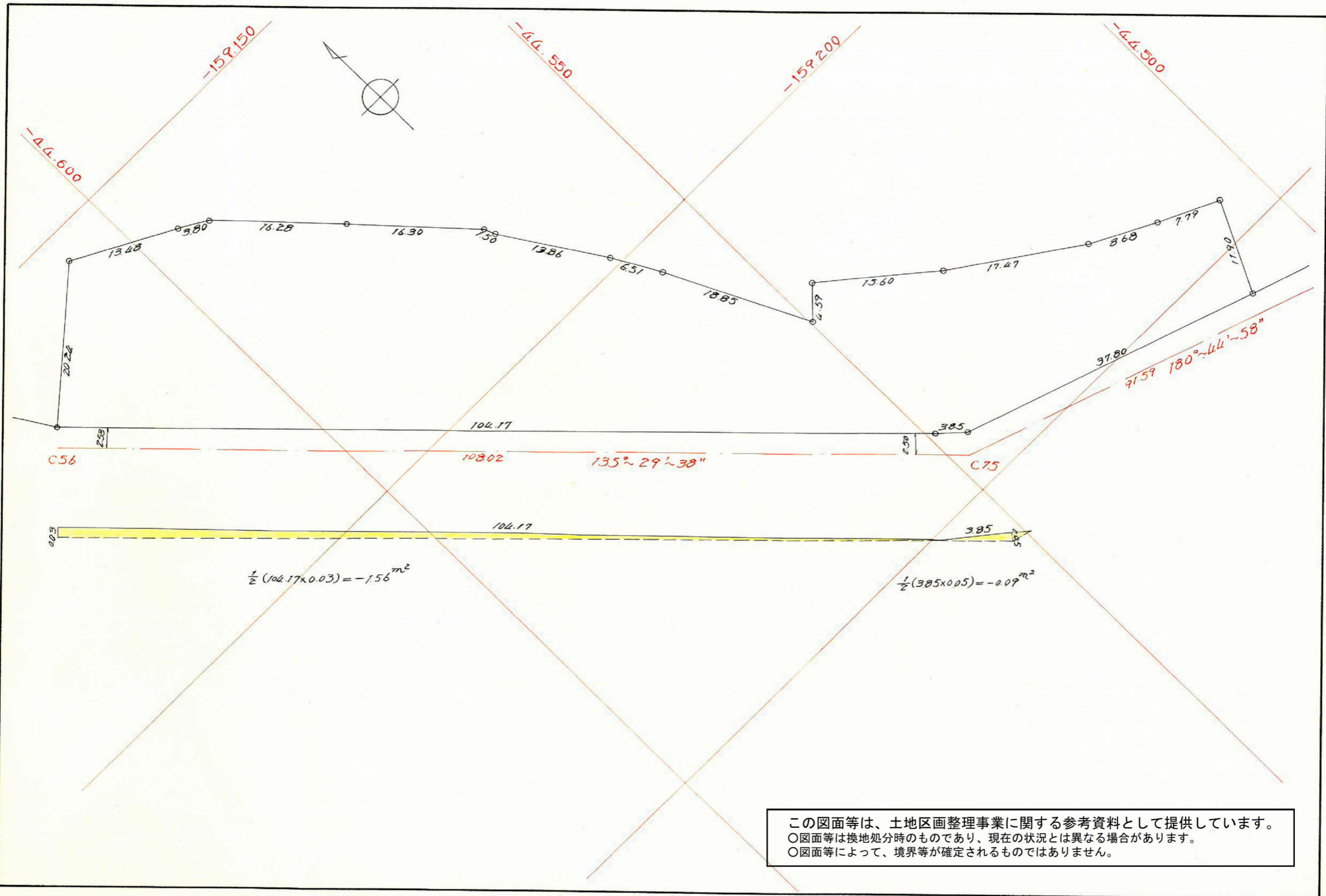
5-4

新地名 町 丁目
年 月 日



この図面等は、土地区画整理事業に関する参考資料として提供しています。
 ○図面等は換地処分時のものであり、現在の状況とは異なる場合があります。
 ○図面等によって、境界等が確定されるものではありません。





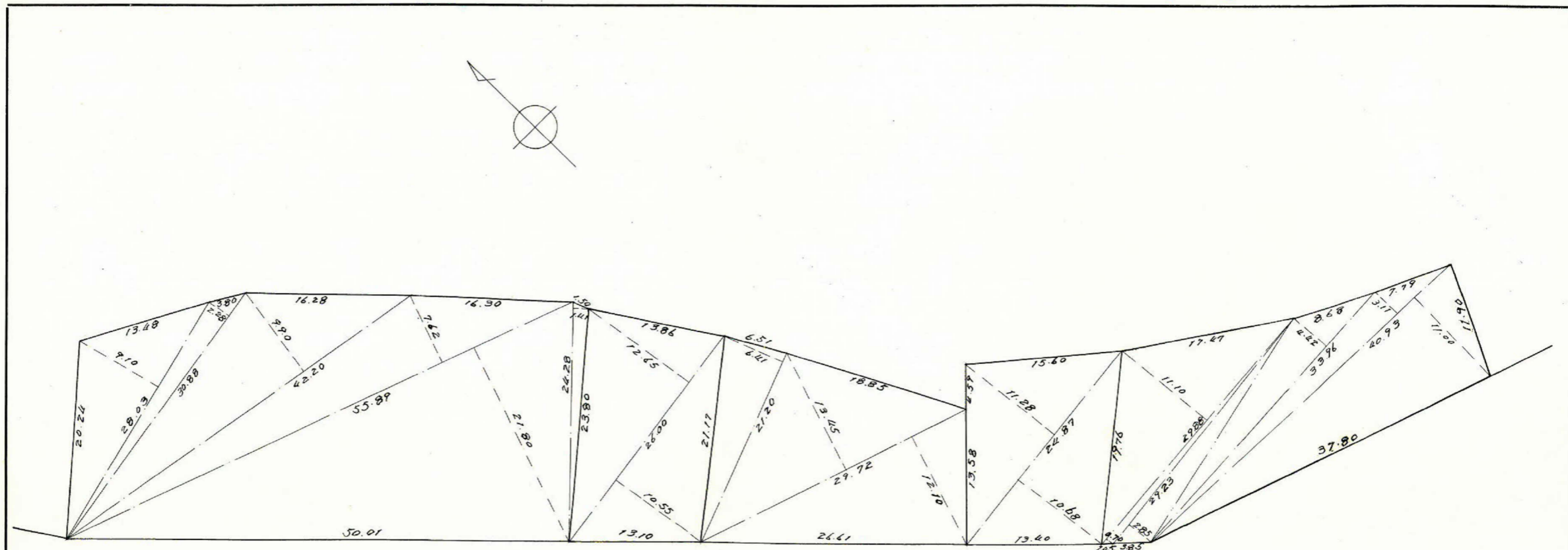
この図面等は、土地区画整理事業に関する参考資料として提供しています。
 ○図面等は換地処分時のものであり、現在の状況とは異なる場合があります。
 ○図面等によって、境界等が確定されるものではありません。

課	長	係	長	測量士	係

(分筆前)
 確定面積平面図 $S = \frac{1}{500}$

ブロック番号 紫原 28 号
 5-4

新地名 町 丁目
 年 月 日



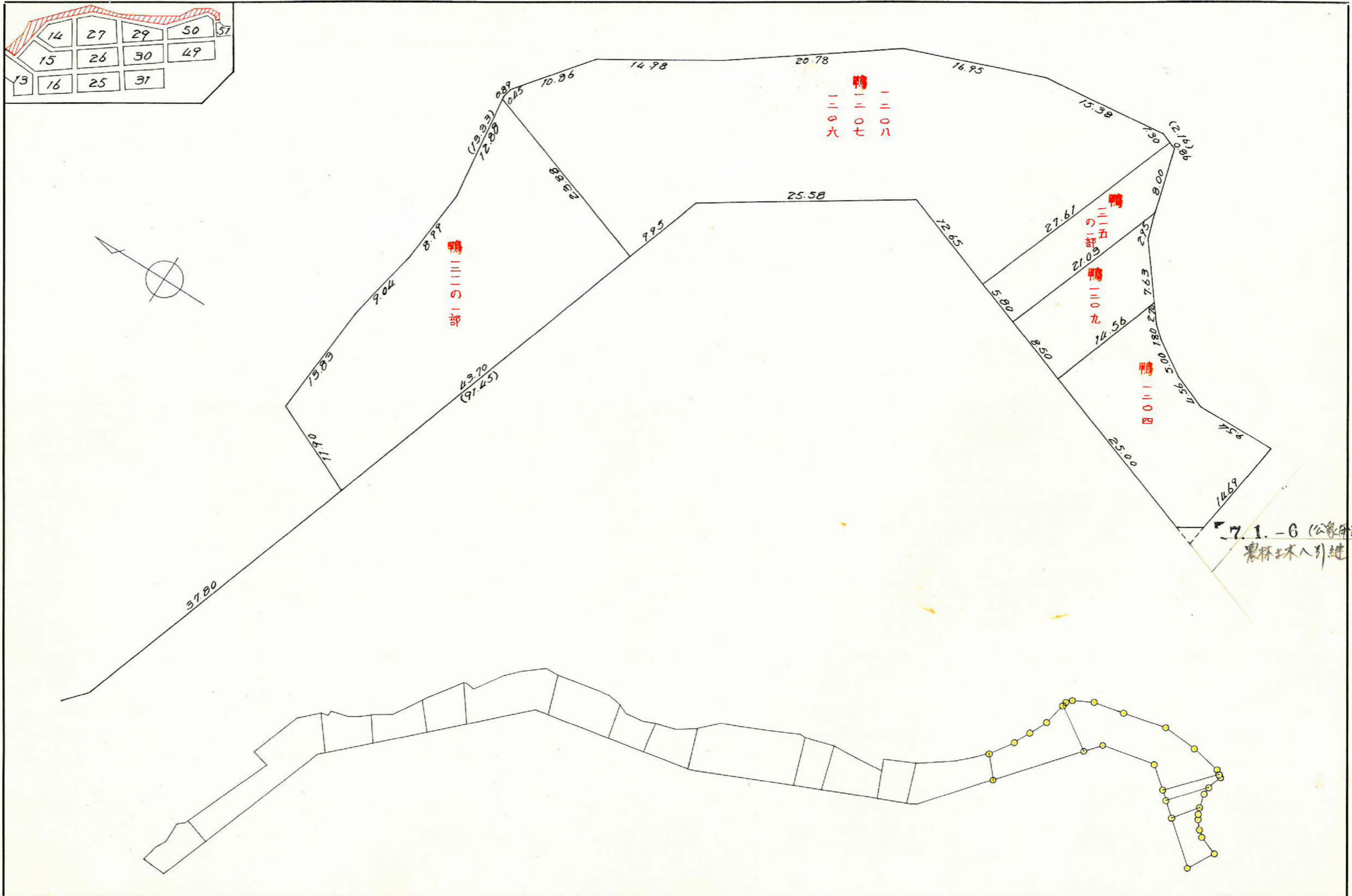
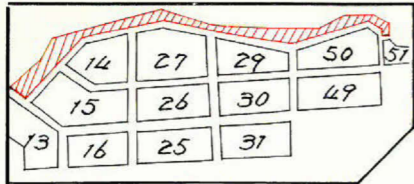
この図面等は、土地区画整理事業に関する参考資料として提供しています。
 ○図面等は換地処分時のものであり、現在の状況とは異なる場合があります。
 ○図面等によって、境界等が確定されるものではありません。

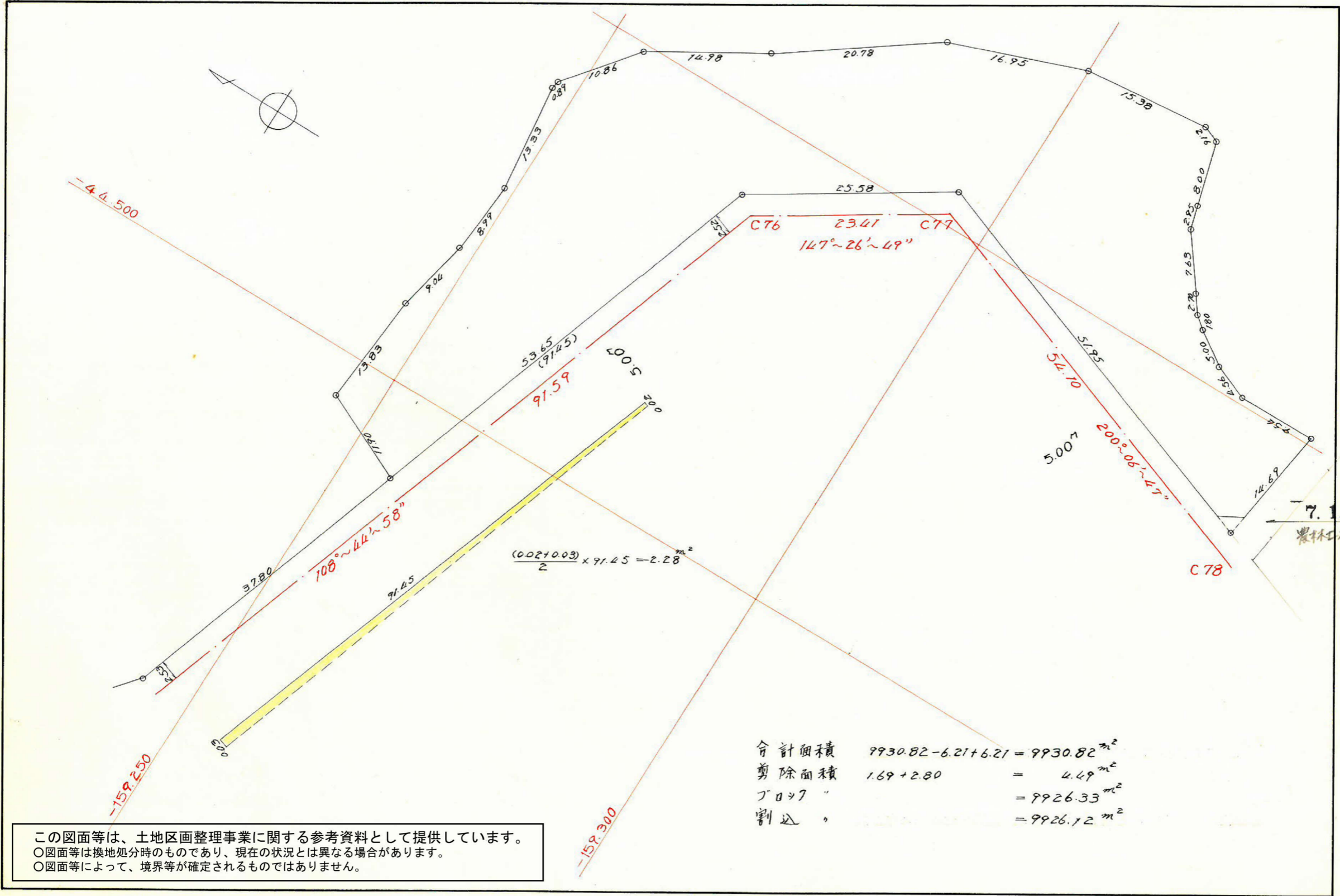
課	長	係	長	測量士	係
この図面等は、土地区画整理事業に関する参考資料として提供しています。 ○図面等は換地処分時のものであり、現在の状況とは異なる場合があります。 ○図面等によって、境界等が確定されるものではありません。					

(分筆前)
確定面積平面図 S = $\frac{1}{500}$

紫原 28 号
ブロック番号
5-5

新地名 町 丁目
年 月 日





この図面等は、土地区画整理事業に関する参考資料として提供しています。
 ○図面等は換地処分時のものであり、現在の状況とは異なる場合があります。
 ○図面等によって、境界等が確定されるものではありません。

合計面積	$9930.82 - 6.21 + 6.21 = 9930.82 \text{ m}^2$
剪除面積	$1.69 + 2.80 = 4.49 \text{ m}^2$
ブロッツ	$= 9926.33 \text{ m}^2$
割込	$= 9926.12 \text{ m}^2$

$$\frac{(0.02 + 0.03)}{2} \times 91.45 = 2.28 \text{ m}^2$$

7.1.-6 (公衆用道路)
 農林土木引籠

課	長	係	長	測量士	係

(分 筆 前)
 確定面積平面図 $S = \frac{1}{500}$

ブロック番号 紫原 28 号
 5-5

新地名 町 丁目
 年 月 日

この図面等は、土地区画整理事業に関する参考資料として提供しています。
 ○図面等は換地処分時のものであり、現在の状況とは異なる場合があります。
 ○図面等によって、境界等が確定されるものではありません。

