

課	長	係	長	測量士	係

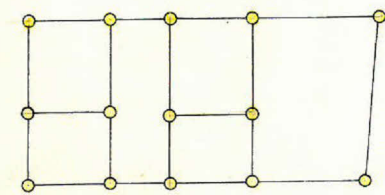
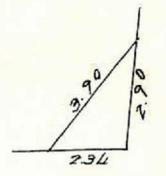
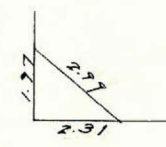
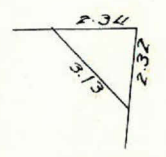
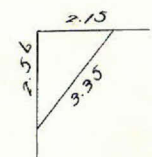
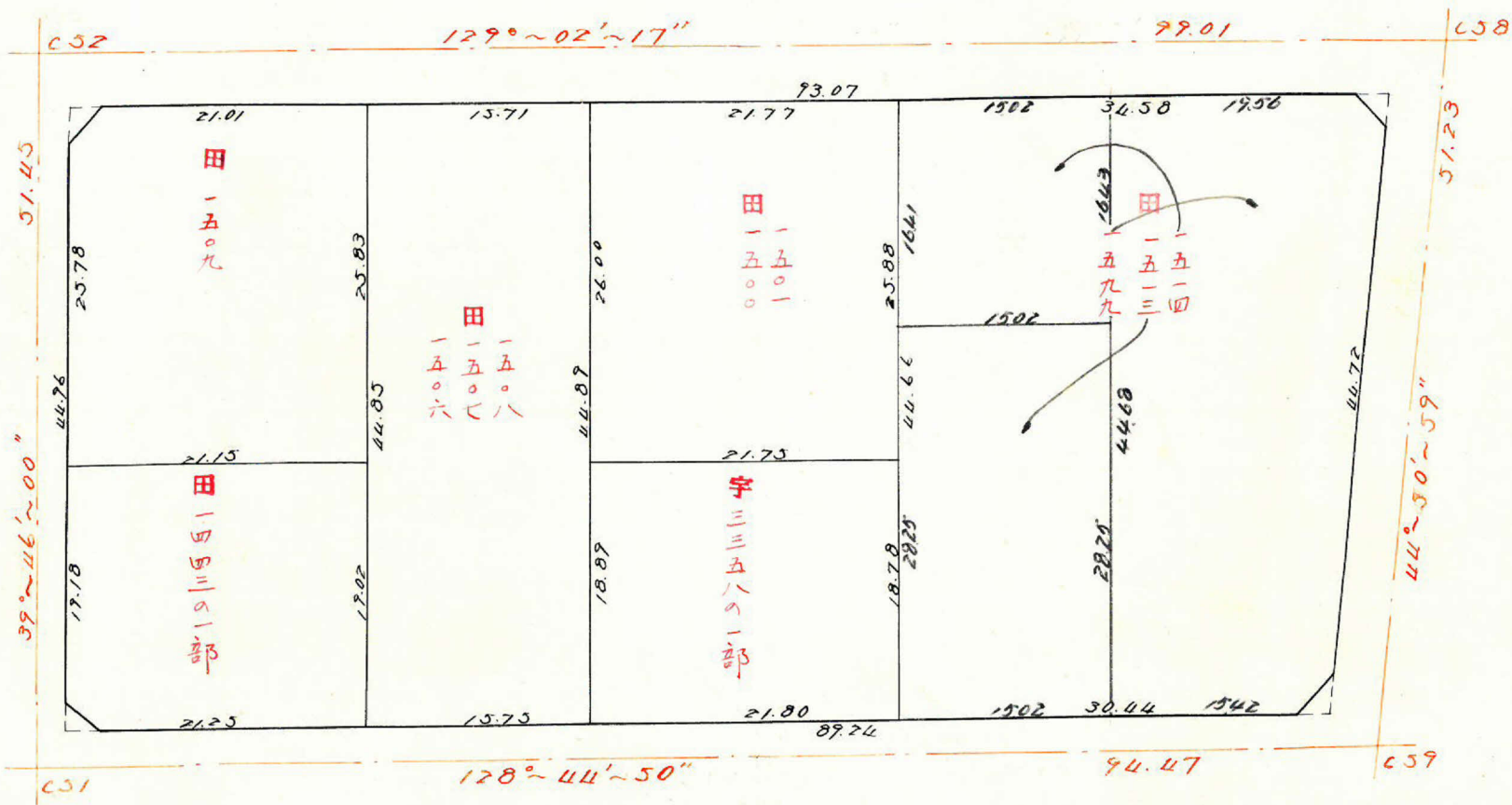
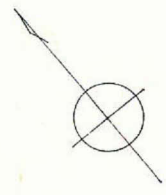
(分 筆 前)
 確定面積平面図 S = $\frac{1}{500}$

ブロック番号 紫原 25 号

新地名 町 丁目

 年 月 日

14	27	29
15	26	30
16		31
17	24	32



この図面等は、土地区画整理事業に関する参考資料として提供しています。
 ○図面等は換地処分時のものであり、現在の状況とは異なる場合があります。
 ○図面等によって、境界等が確定されるものではありません。

この図面等は、土地区画整理事業に関する参考資料として提供しています。
 ○図面等は換地処分時のものであり、現在の状況とは異なる場合があります。
 ○図面等によって、境界等が確定されるものではありません。

$$\frac{0.06}{\sin 84^{\circ}11'18''} = \frac{a}{\sin 5^{\circ}48'42''}$$

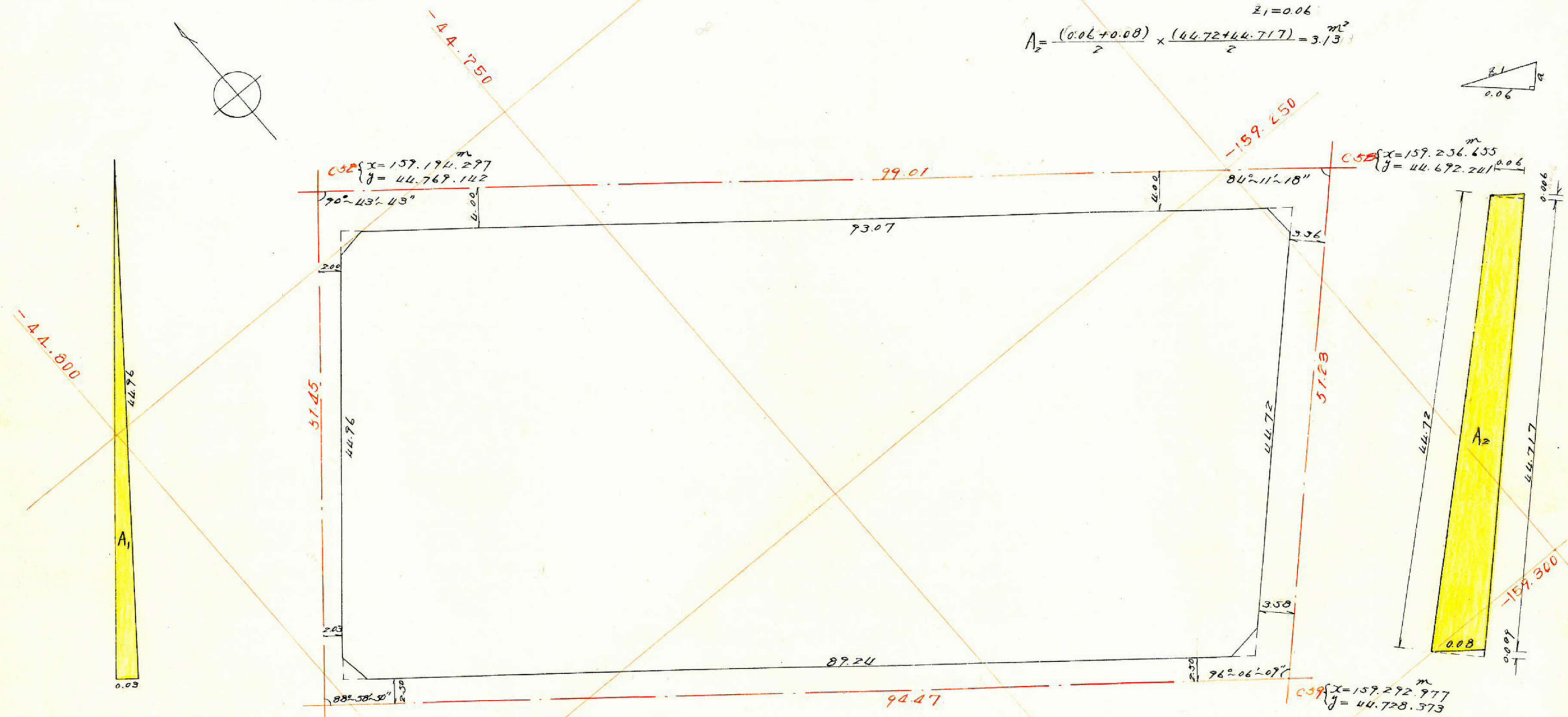
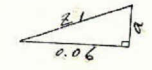
$$0.994861a = 0.101249 \times 0.06$$

$$\therefore a = 0.006$$

$$0.994861z_1 = 0.06 \times 1.000000$$

$$z_1 = 0.06$$

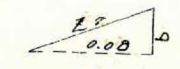
$$A_2 = \frac{(0.06+0.08)}{2} \times \frac{(44.72+44.717)}{2} = 3.13$$



$$A_1 = \frac{1}{2}(44.76 \times 0.03) = 0.67$$

$$C35 \begin{cases} x = 159.233.847 \\ y = 44.802.055 \end{cases}$$

$$C39 \begin{cases} x = 159.272.977 \\ y = 44.728.373 \end{cases}$$



$$\frac{0.08}{\sin 83^{\circ}53'51''} = \frac{b}{\sin 6^{\circ}06'09''}$$

$$0.994333b = 0.106312 \times 0.08$$

$$\therefore b = 0.009$$

$$0.994333z_2 = 0.08 \times 1.000000$$

$$\therefore z_2 = 0.080$$

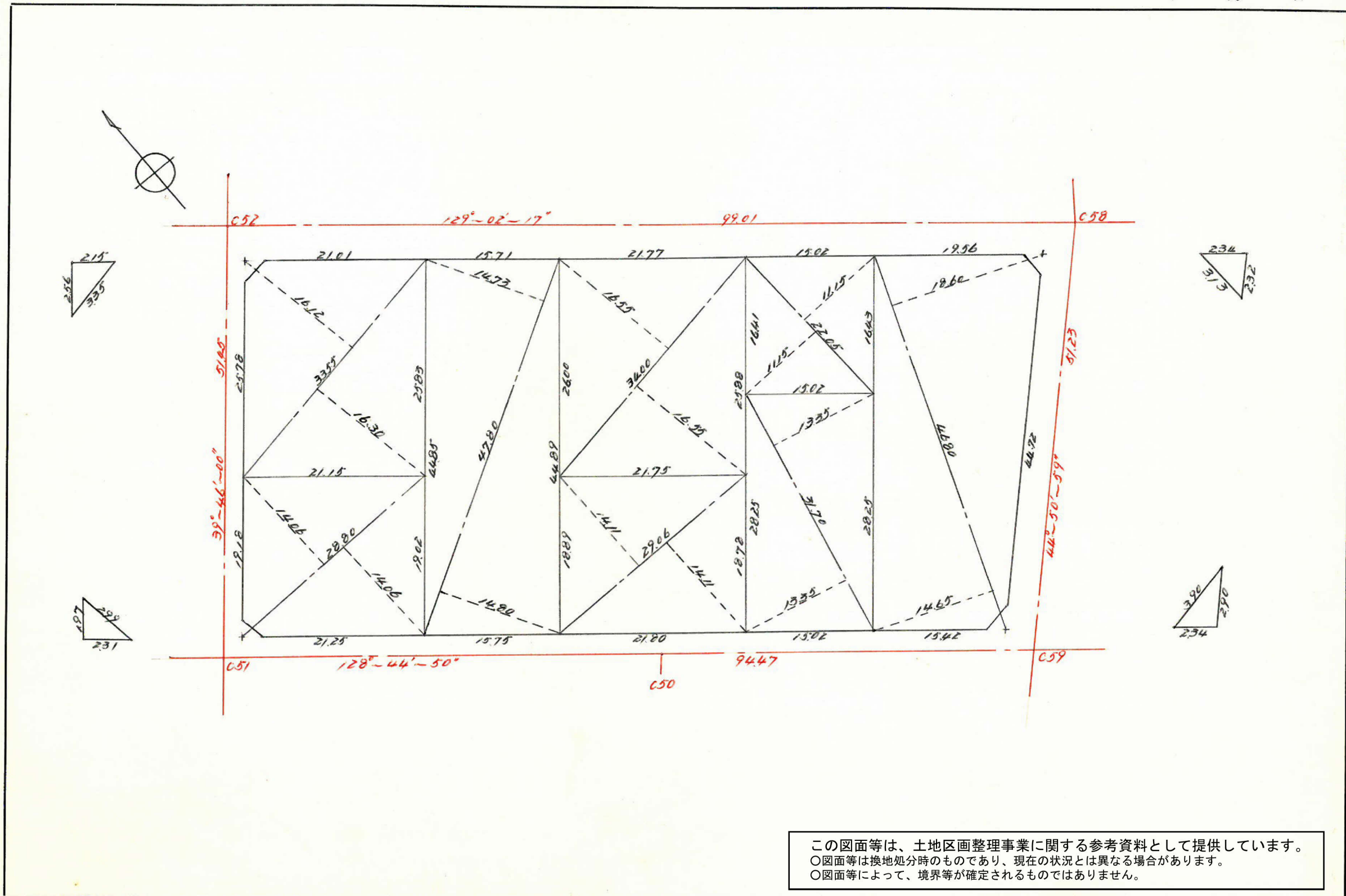
合計面積 $4074.37 + 0.67 + 3.13 = 4078.17$ m^2
 剪除 " $2.75 + 2.27 + 3.38 + 2.71 = 11.11$ m^2
 割込 " $4078.17 - 0.67 - 3.13 - 11.11 = 4063.26$ m^2

課	長	係	長	測	量	士	係

(分 筆 前)
 確定面積平面図 $S = \frac{1}{500}$

ブロック番号 紫原 25 号

新地名 町 丁目
 年 月 日



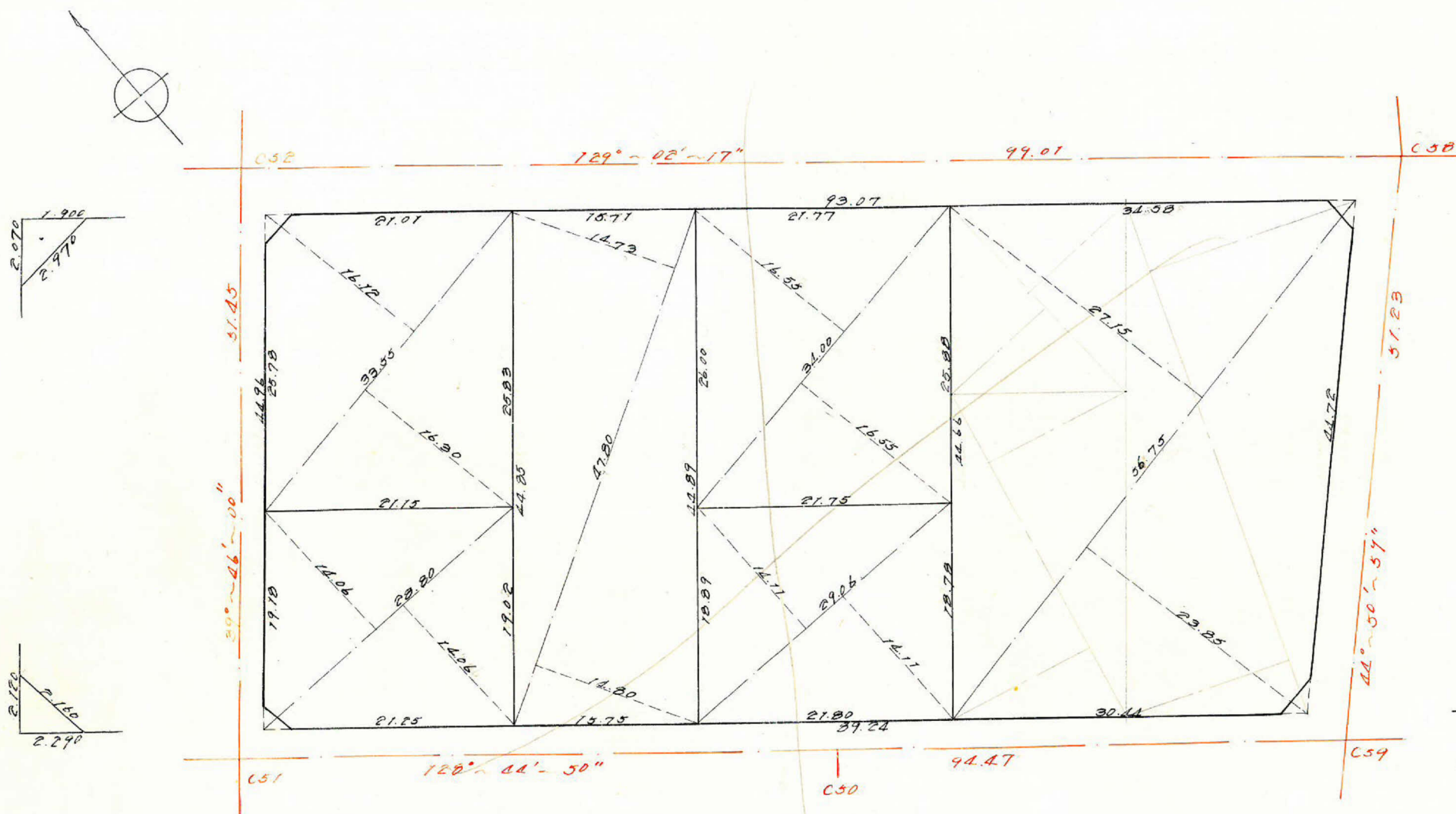
この図面等は、土地区画整理事業に関する参考資料として提供しています。
 ○図面等は換地処分時のものであり、現在の状況とは異なる場合があります。
 ○図面等によって、境界等が確定されるものではありません。

課長	係長	測量士	係

確定面積平面図 $S = \frac{1}{500}$

ブロック番号 紫原 **25** 号

新地名 町 丁目
年 月 日



この図面等は、土地区画整理事業に関する参考資料として提供しています。
 ○図面等は換地処分時のものであり、現在の状況とは異なる場合があります。
 ○図面等によって、境界等が確定されるものではありません。