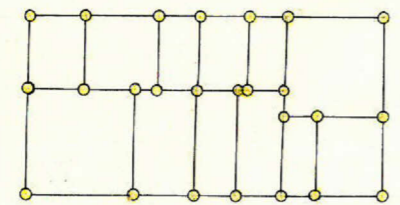
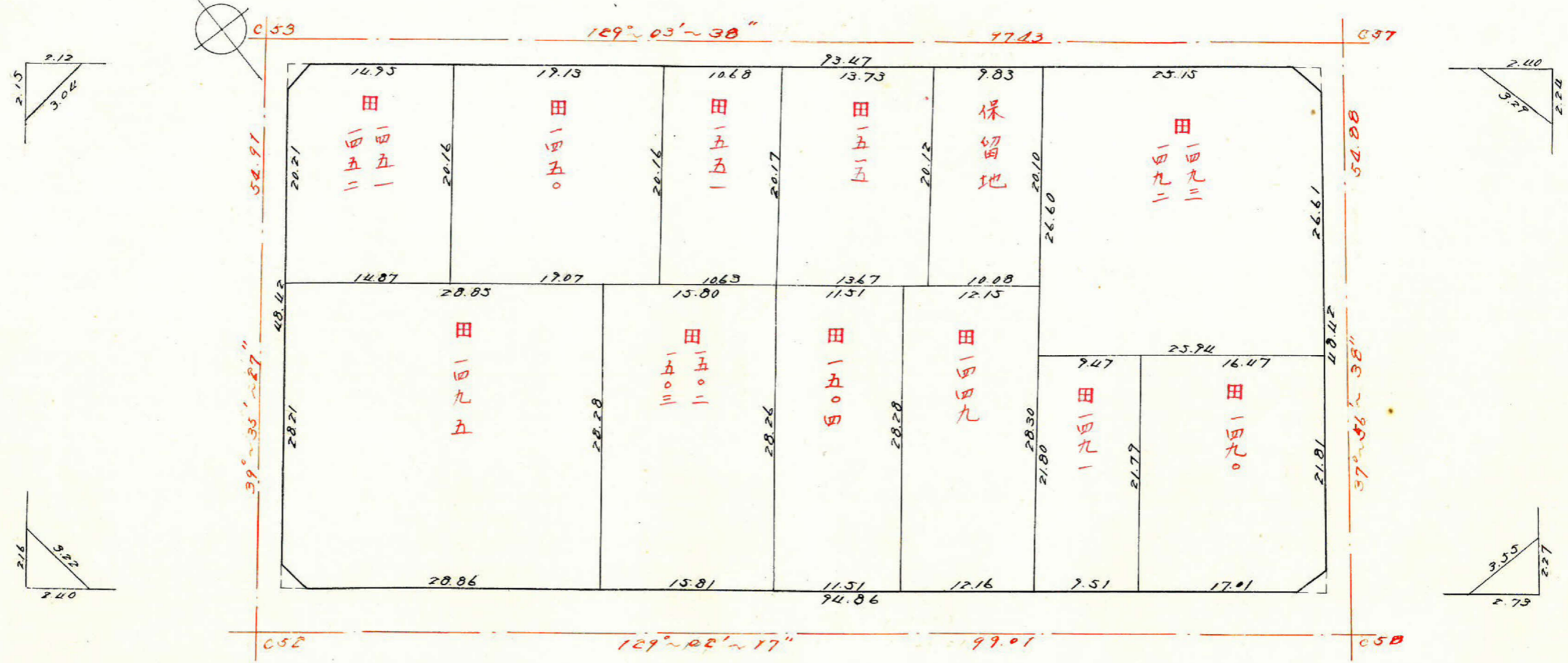
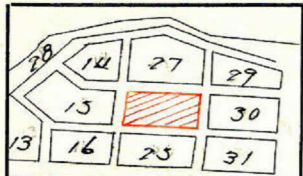


課長	係長	測量士	係

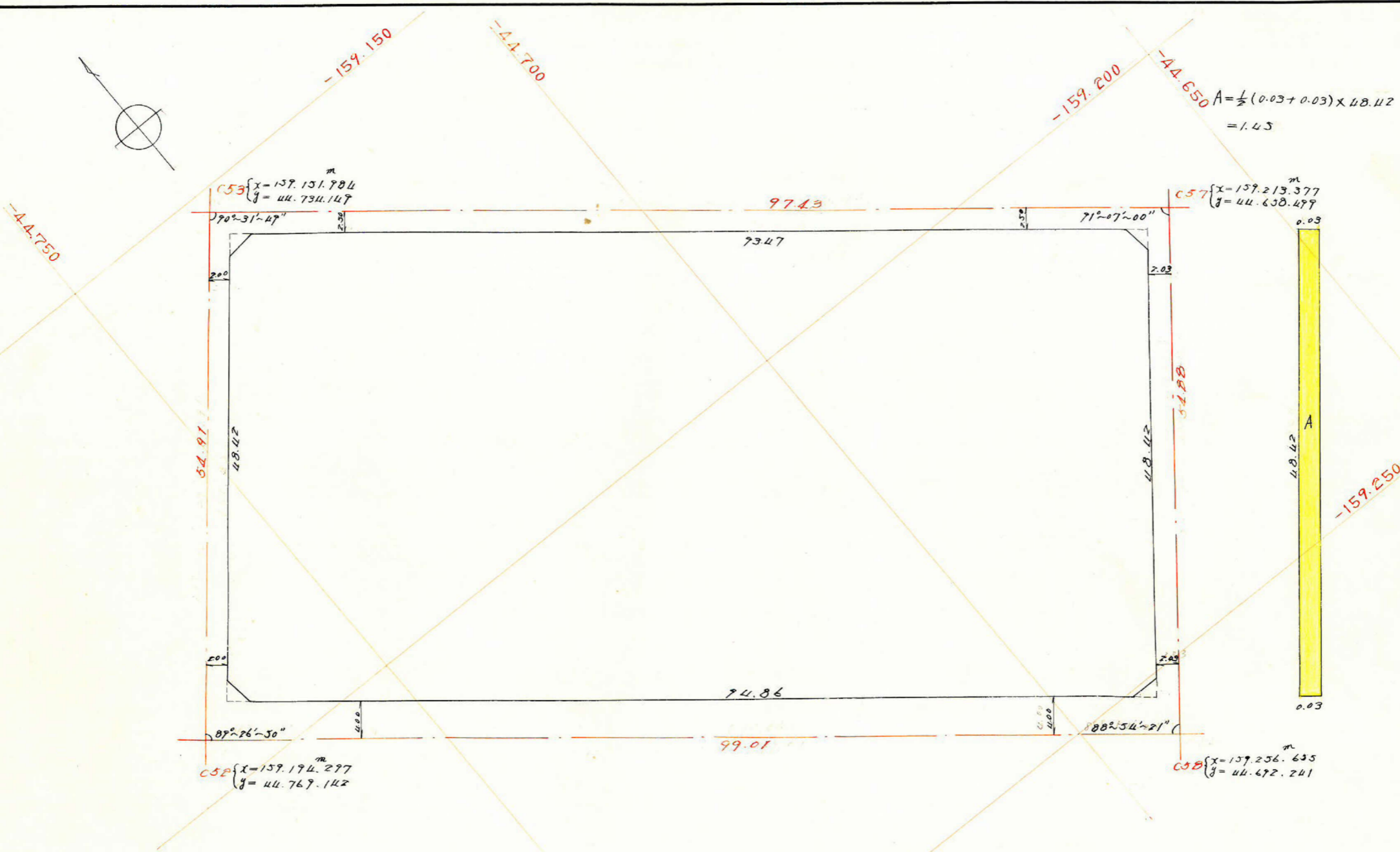
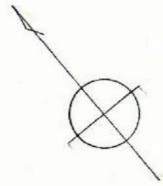
(分筆前)  
 確定面積平面図  $S = \frac{1}{500}$

ブロック番号 紫原 26 号

新地名 町 丁目  
 年 月 日



この図面等は、土地区画整理事業に関する参考資料として提供しています。  
 ○図面等は換地処分時のものであり、現在の状況とは異なる場合があります。  
 ○図面等によって、境界等が確定されるものではありません。



この図面等は、土地区画整理事業に関する参考資料として提供しています。  
 ○図面等は換地処分時のものであり、現在の状況とは異なる場合があります。  
 ○図面等によって、境界等が確定されるものではありません。

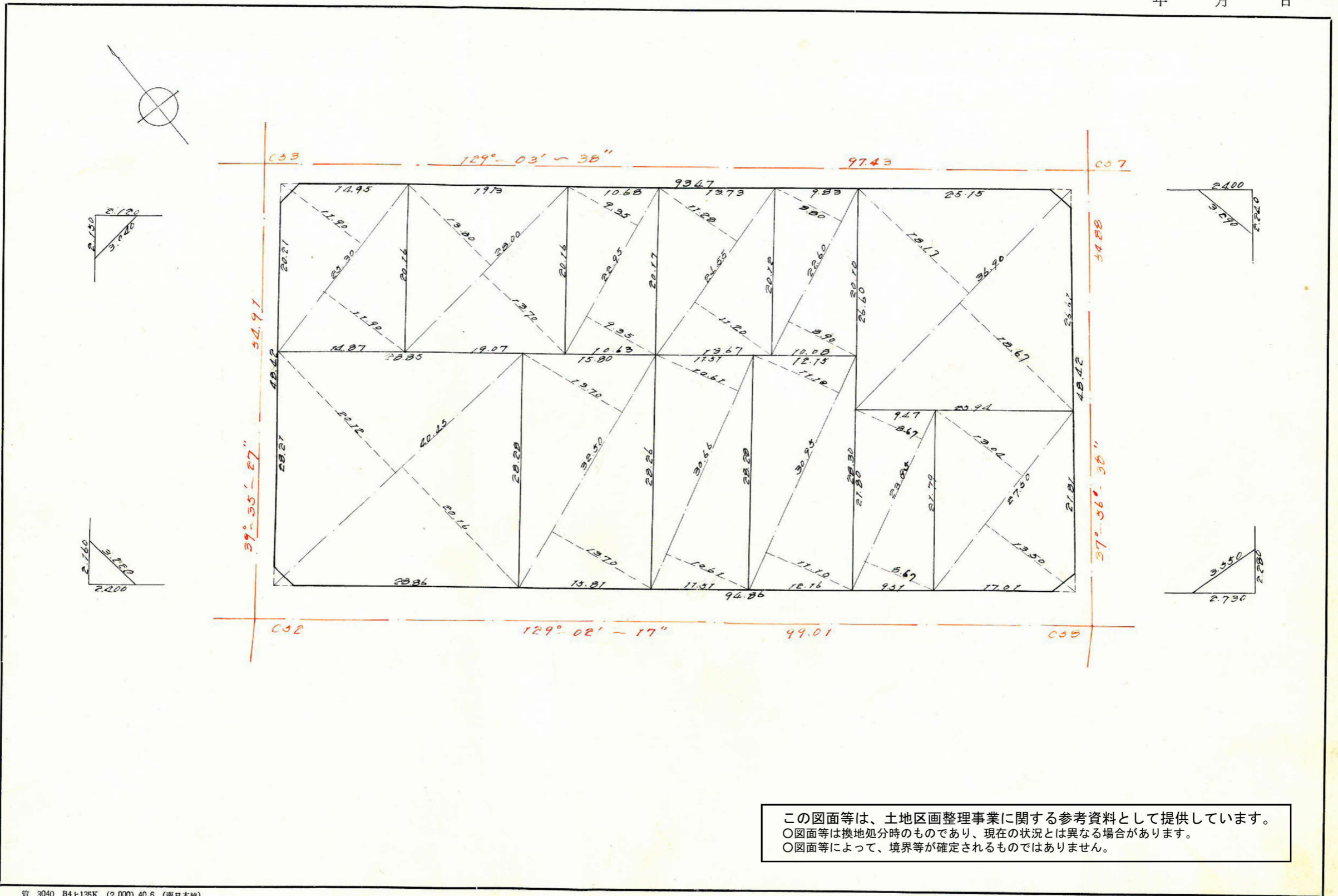
合計面積  $4556.74 + 1.45 = 4558.19 \text{ m}^2$   
 剪除  $2.59 + 2.28 + 3.11 + 2.69 = 10.67 \text{ m}^2$   
 割込  $4558.19 - 1.45 - 10.67 = 4546.07 \text{ m}^2$

課長	係長	測量士	係

(分筆前)  
 確定面積平面図  $S = \frac{1}{500}$

ブロック番号 紫原 26 号

新地名 町 丁目  
 年 月 日



この図面等は、土地区画整理事業に関する参考資料として提供しています。  
 ○図面等は換地処分時のものであり、現在の状況とは異なる場合があります。  
 ○図面等によって、境界等が確定されるものではありません。