

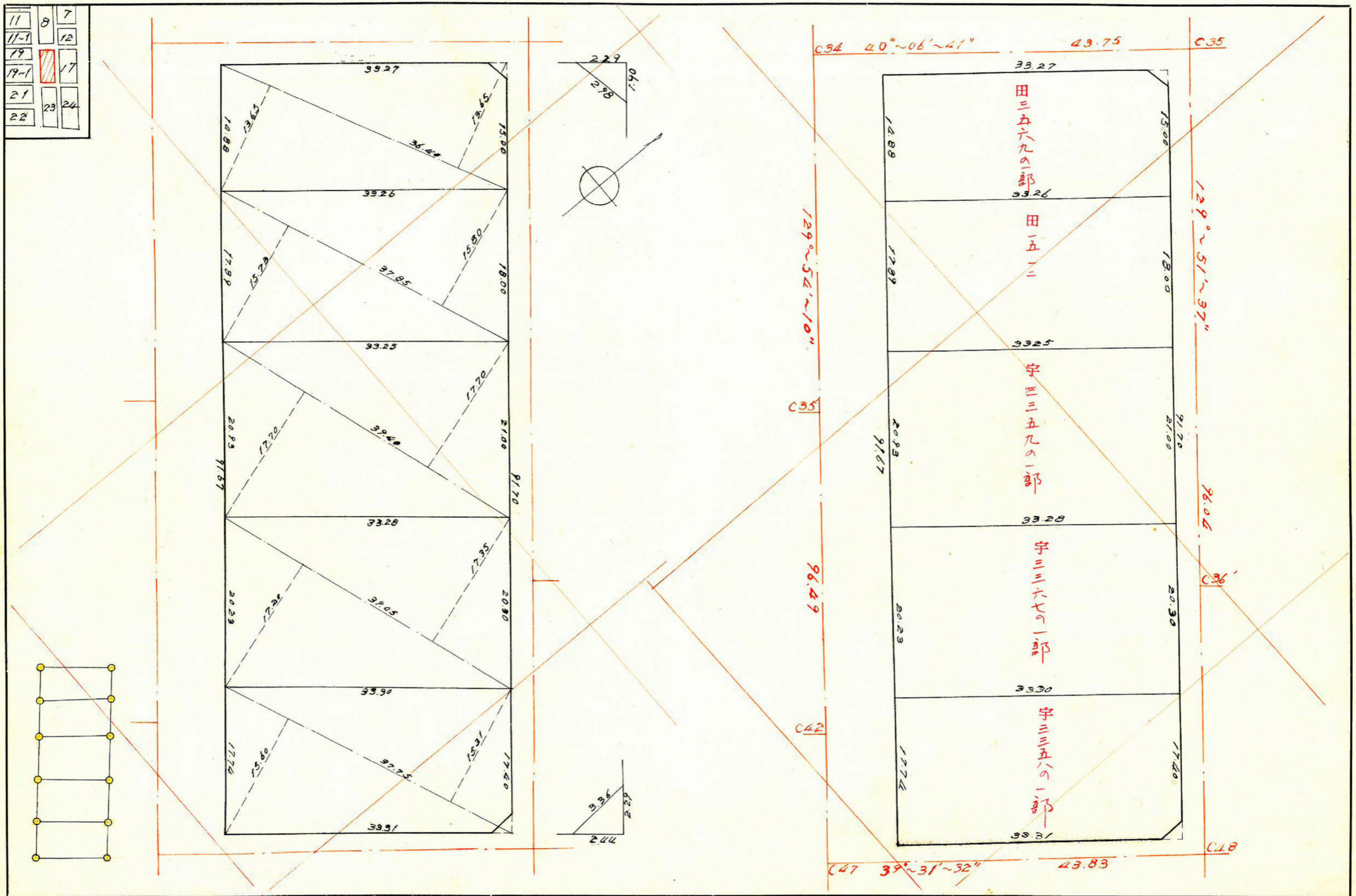
この図面等は、土地区画整理事業に関する参考資料として提供しています。  
 ○図面等は換地処分時のものであり、現在の状況とは異なる場合があります。  
 ○図面等によって、境界等が確定されるものではありません。

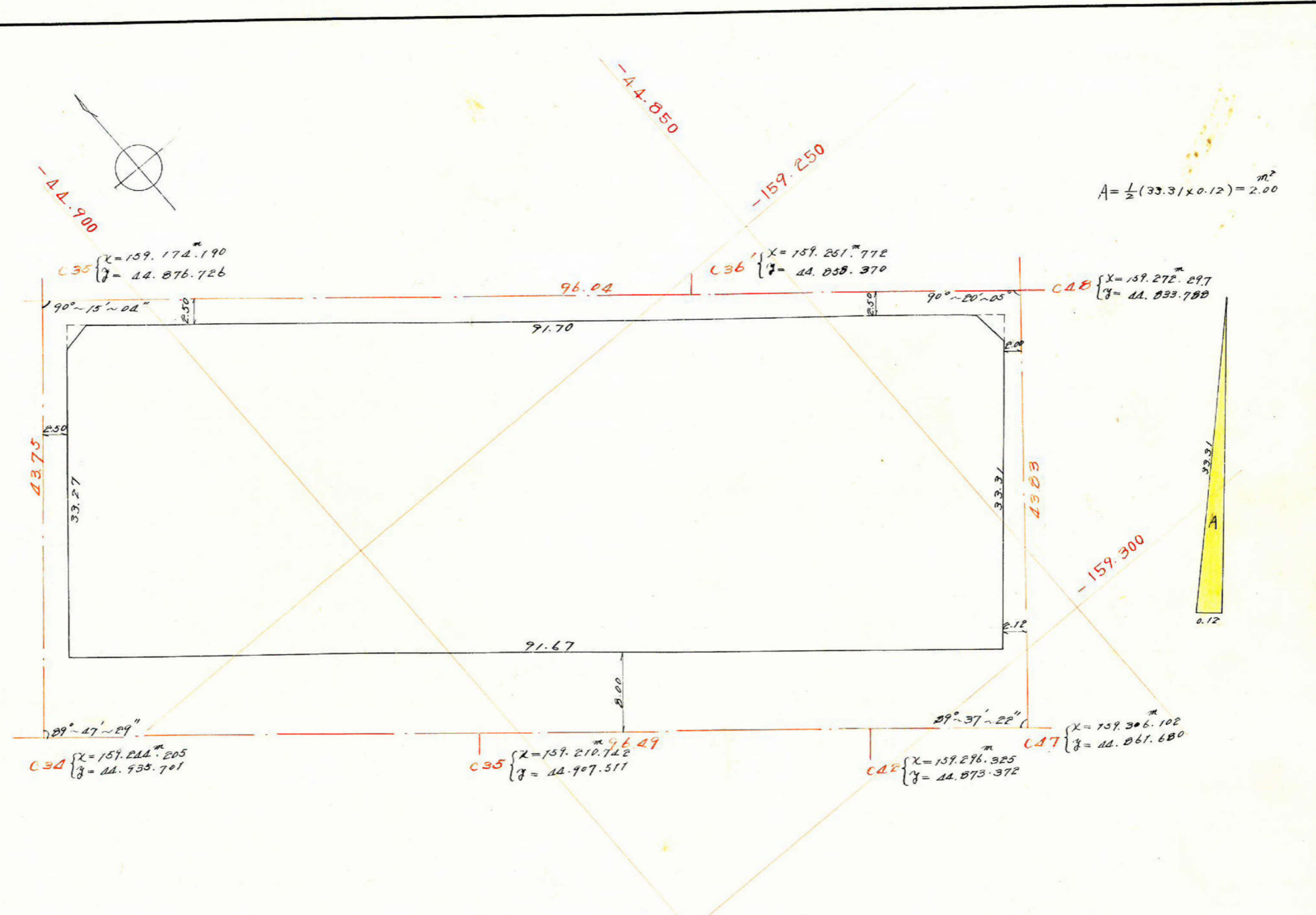
(分 筆 前)  
 確定面積平面図 S = 500

ブロック番号 **紫原 18** 号

新地名 町 丁目  
 年 月 日

11	8	7
11-1		12
19		17
19-1		
21		
22	23	24





$$A = \frac{1}{2}(33.31 \times 0.12) = 2.00 \text{ m}^2$$



この図面等は、土地区画整理事業に関する参考資料として提供しています。  
 ○図面等は換地処分時のものであり、現在の状況とは異なる場合があります。  
 ○図面等によって、境界等が確定されるものではありません。

合計面積	3,048.94 + 2.00	= 3,050.94
剪除 "	2.18 + 2.80	= 4.98
割込 "	3,050.94 - 2.00 - 4.98	= 3,043.96