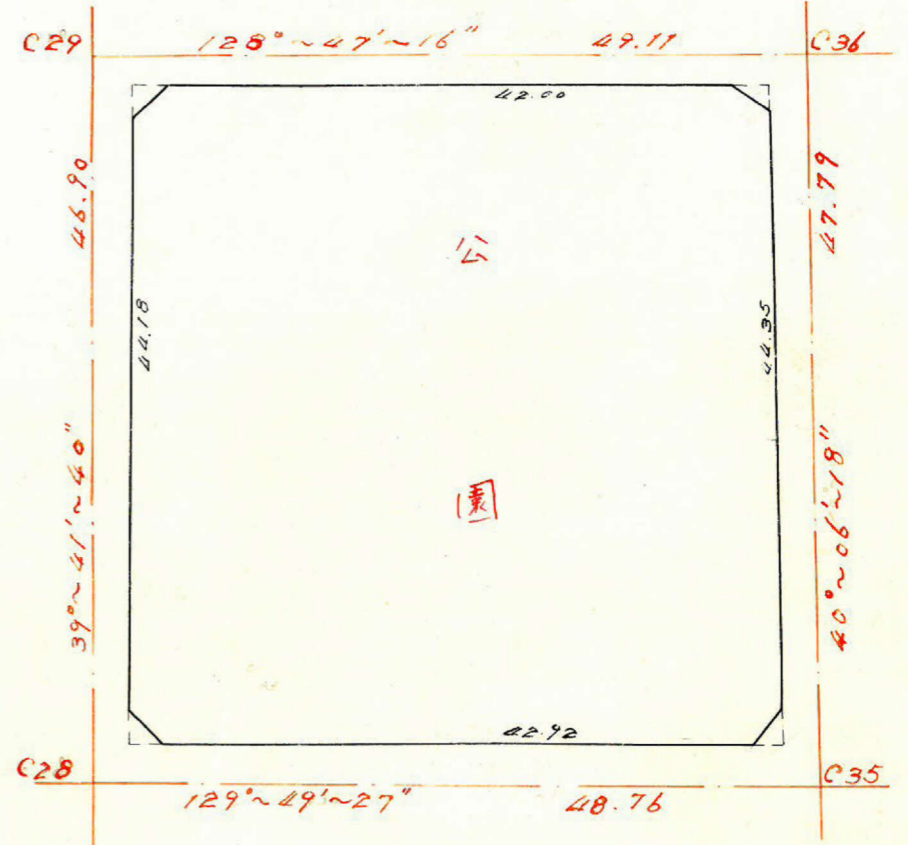
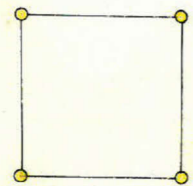
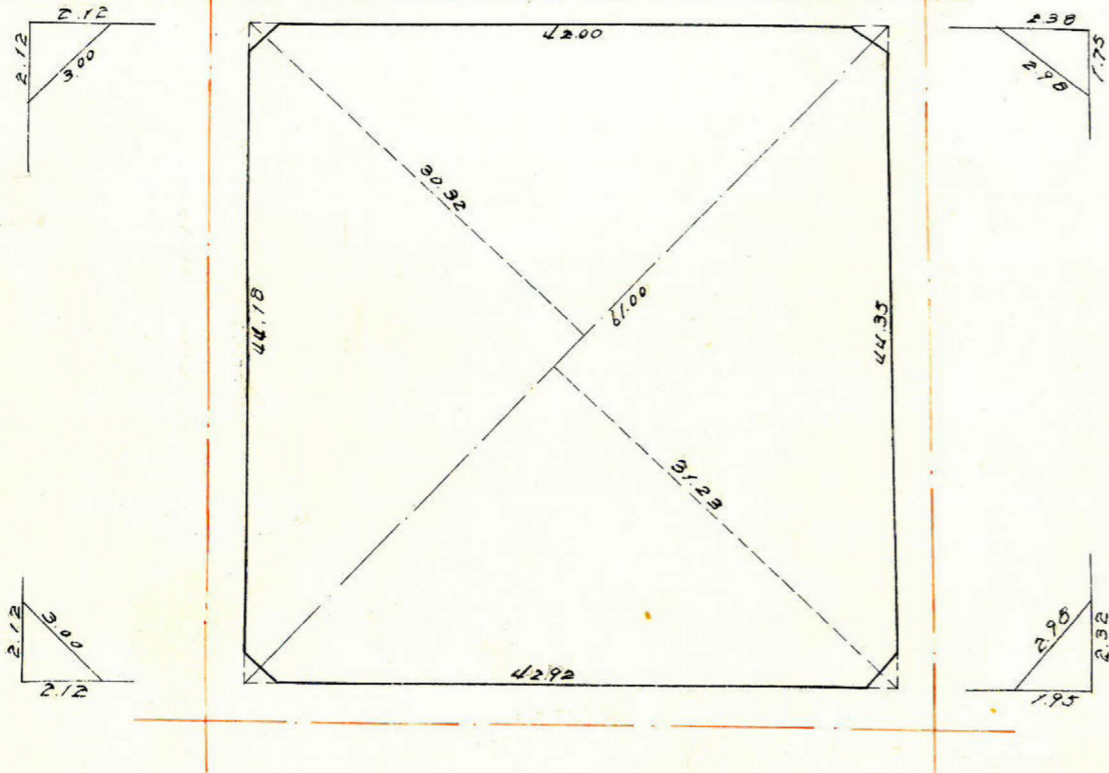
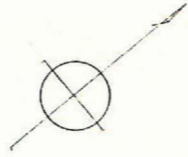
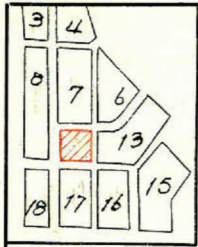


課長	係長	測量士	係

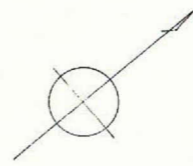
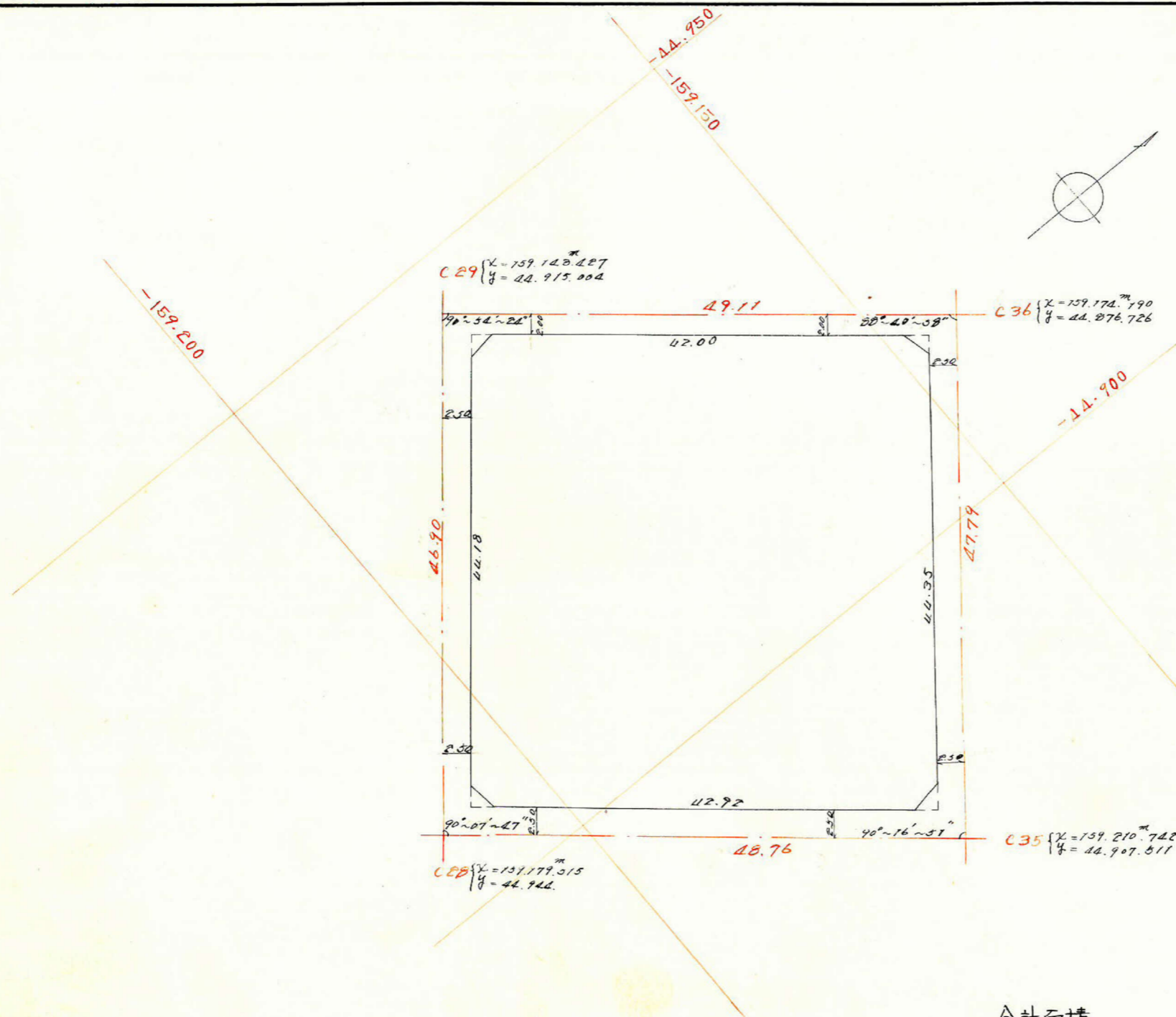
(分筆前)  
 確定面積平面図  $S = \frac{1}{500}$

ブロック番号 紫原 12 12 号

新地名 ..... 町 ..... 丁目 .....  
 年 ..... 月 ..... 日 .....



この図面等は、土地区画整理事業に関する参考資料として提供しています。  
 ○図面等は換地処分時のものであり、現在の状況とは異なる場合があります。  
 ○図面等によって、境界等が確定されるものではありません。



C29  $\begin{cases} X=159.143.427 \\ Y=44.915.004 \end{cases}$

C36  $\begin{cases} X=159.174.190 \\ Y=44.876.726 \end{cases}$

C28  $\begin{cases} X=159.179.515 \\ Y=44.942. \end{cases}$

C35  $\begin{cases} X=159.210.742 \\ Y=44.907.511 \end{cases}$

この図面等は、土地区画整理事業に関する参考資料として提供しています。  
 ○図面等は換地処分時のものであり、現在の状況とは異なる場合があります。  
 ○図面等によって、境界等が確定されるものではありません。

合計面積  $m^2 = 1,877.27$   
 前除  $2.08 + 2.24 + 2.24 + 2.26 = 8.82 m^2$   
 割込  $= 1,868.45 m^2$