

課長	係長	測量士	係

(分筆前)

確定面積平面図 $S = \frac{1}{500}$

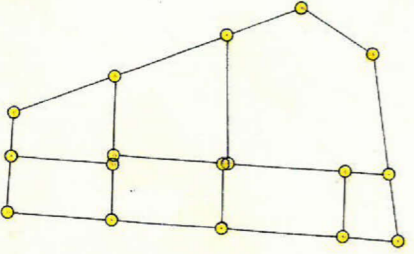
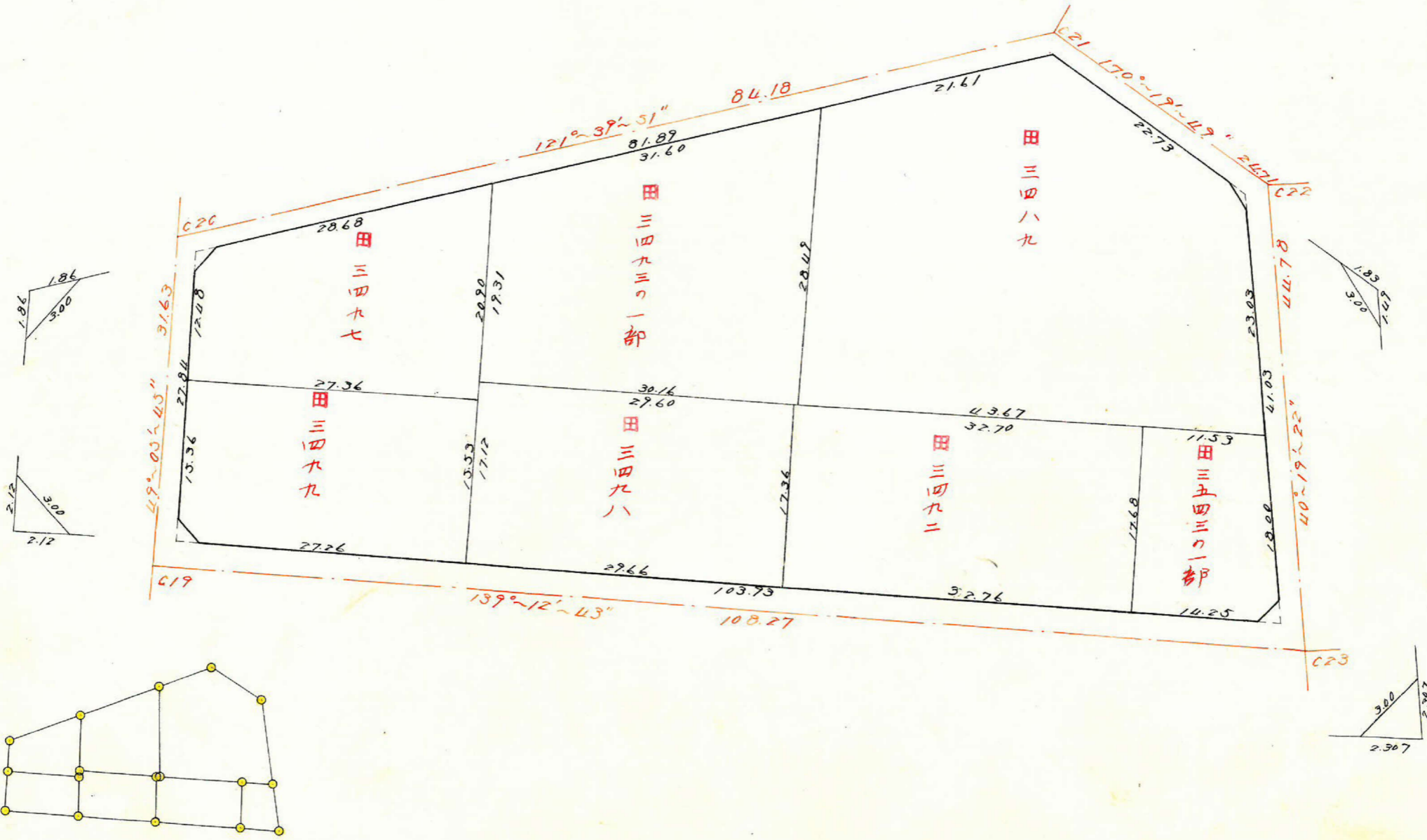
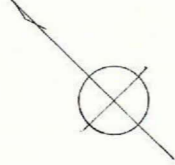
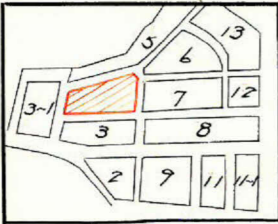
ブロック番号

紫原

4

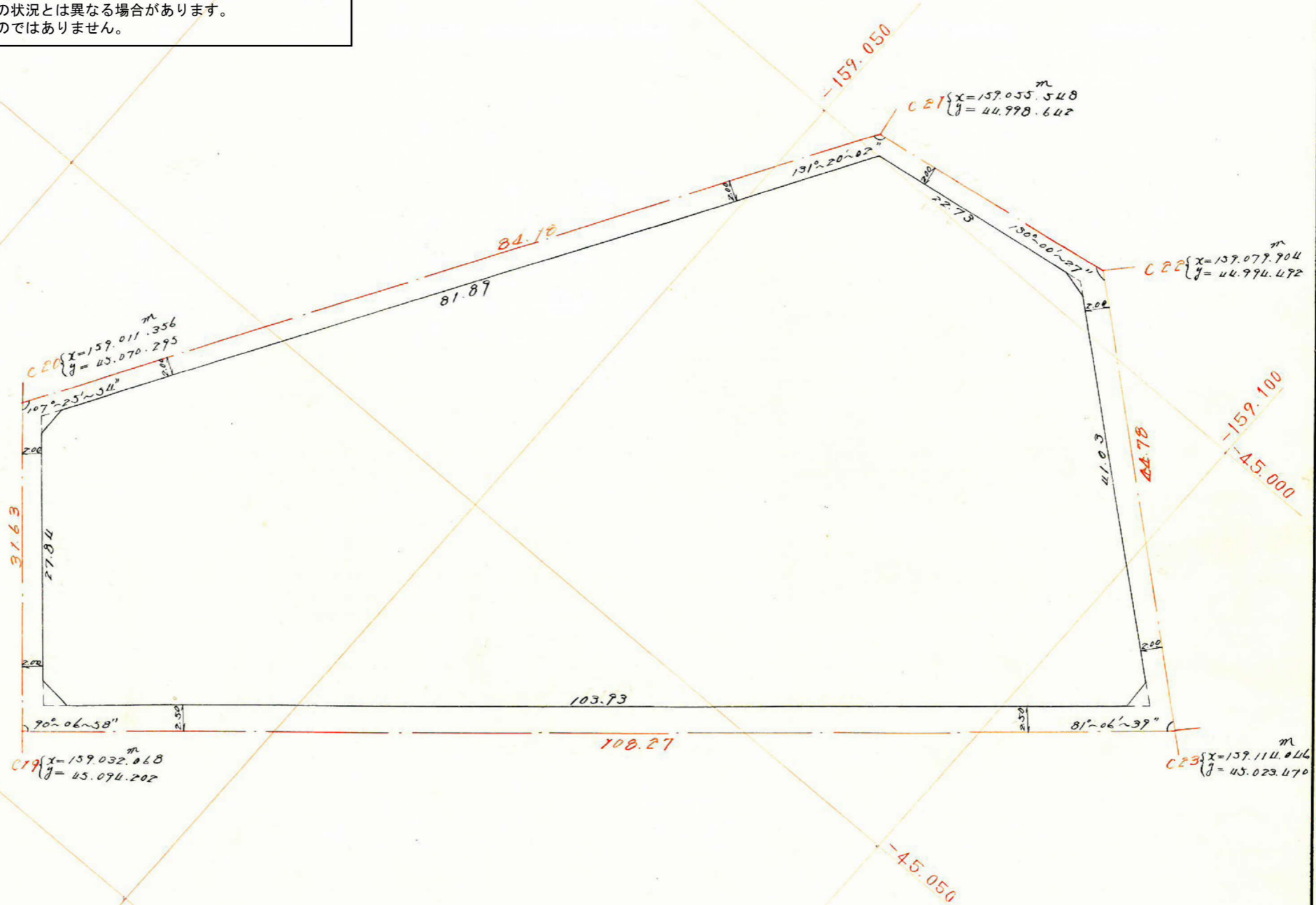
号

新地名
町 丁目
年 月 日



この図面等は、土地区画整理事業に関する参考資料として提供しています。
 ○図面等は換地処分時のものであり、現在の状況とは異なる場合があります。
 ○図面等によって、境界等が確定されるものではありません。

この図面等は、土地区画整理事業に関する参考資料として提供しています。
 ○図面等は換地処分時のものであり、現在の状況とは異なる場合があります。
 ○図面等によって、境界等が確定されるものではありません。



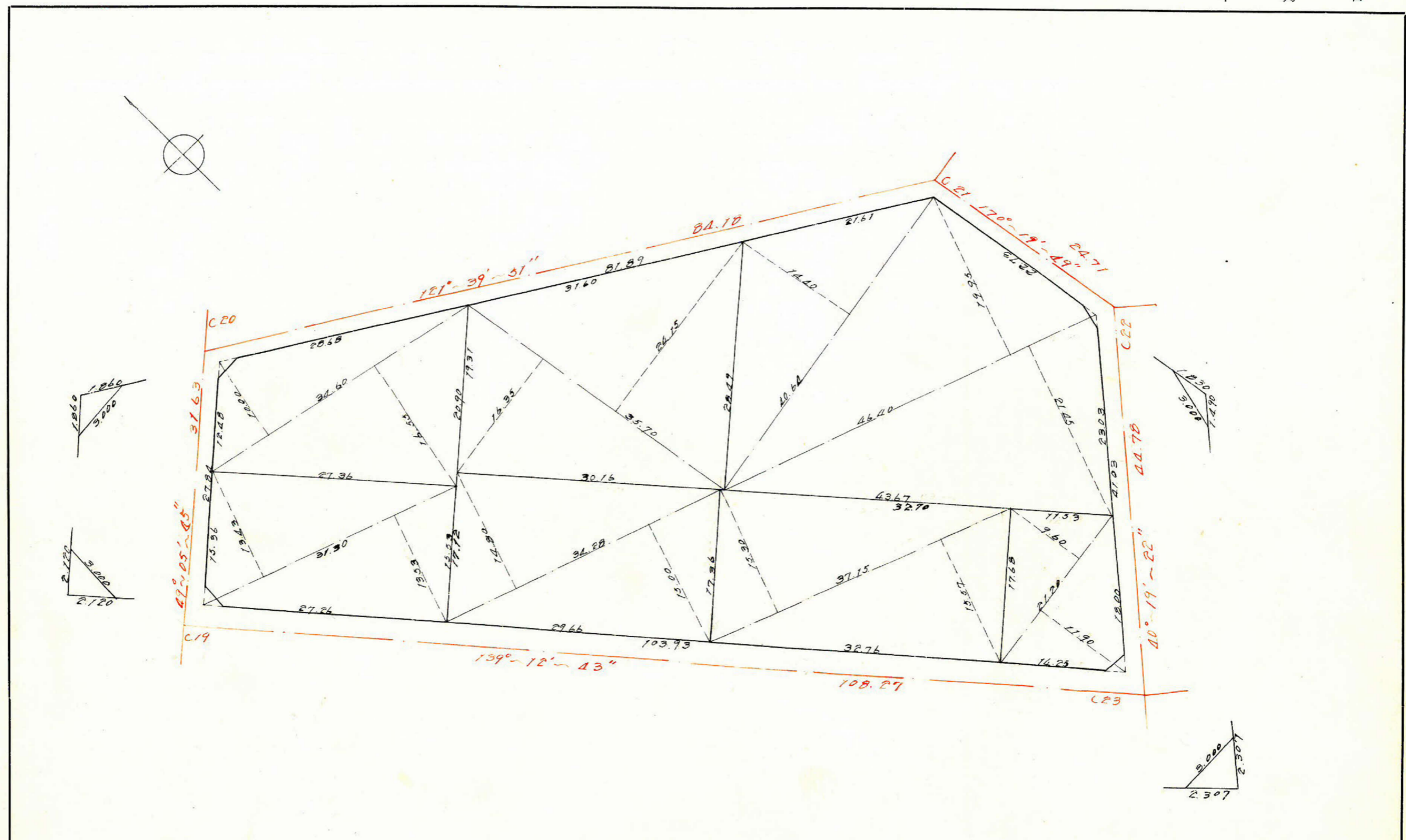
合計面積 $m^2 = 4,169.31$
 削除 $m^2 = 1.65 + 2.25 + 2.63 + 1.06 = 7.59$
 割込 $m^2 = 4161.72$

課長	係長	測量士	係

(分 筆 前)
 確定面積平面図 $S = \frac{1}{500}$

ブロック番号 紫原 4 号

新地名 町 丁目
 年 月 日



この図面等は、土地区画整理事業に関する参考資料として提供しています。
 ○図面等は換地処分時のものであり、現在の状況とは異なる場合があります。
 ○図面等によって、境界等が確定されるものではありません。