

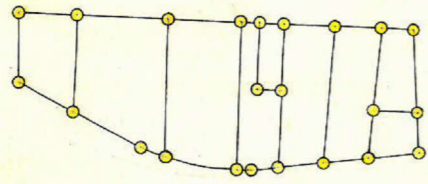
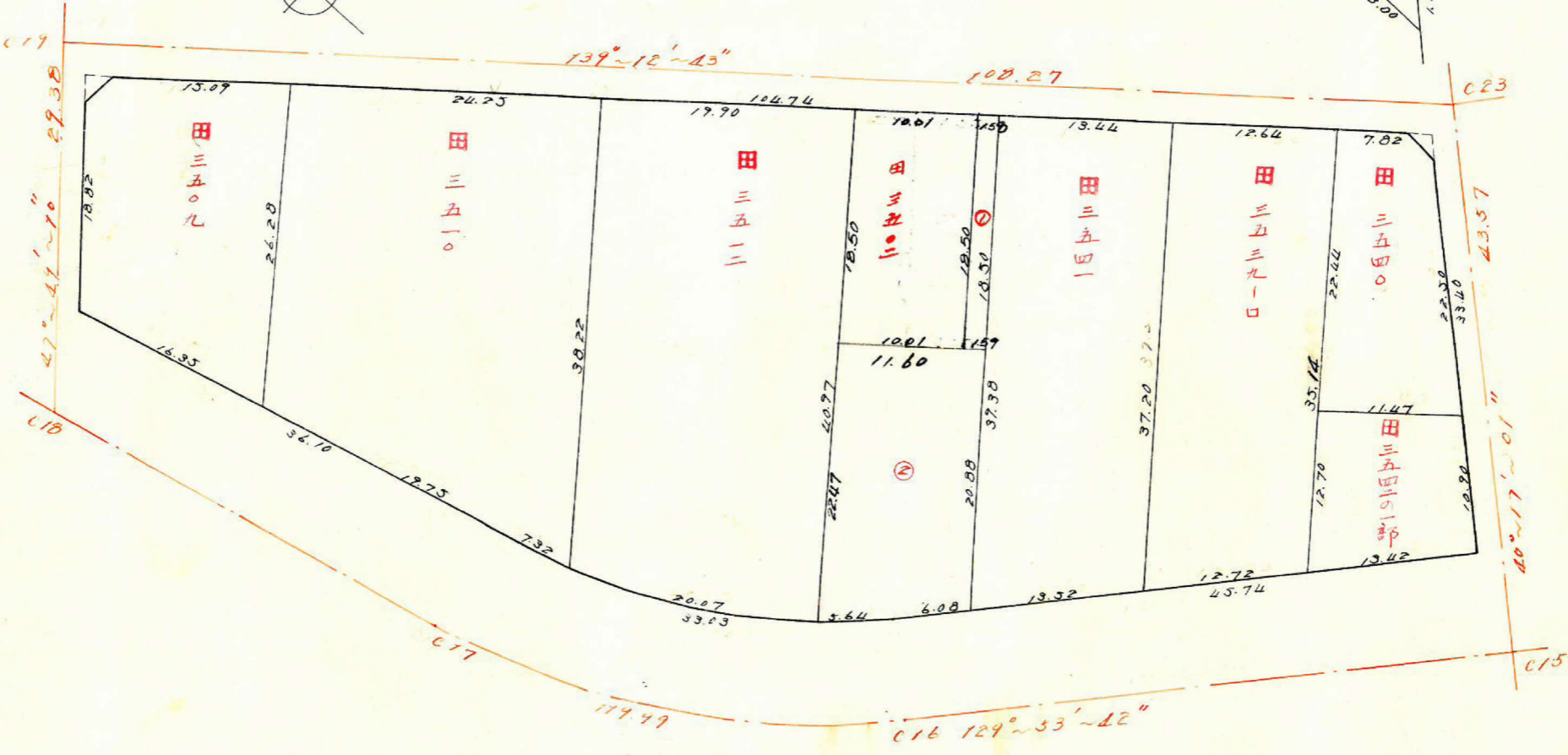
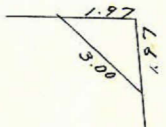
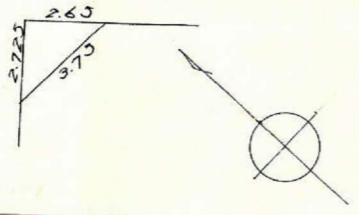
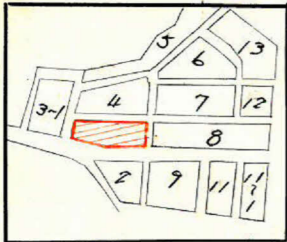
課長	係長	測量士	係

(分筆前)

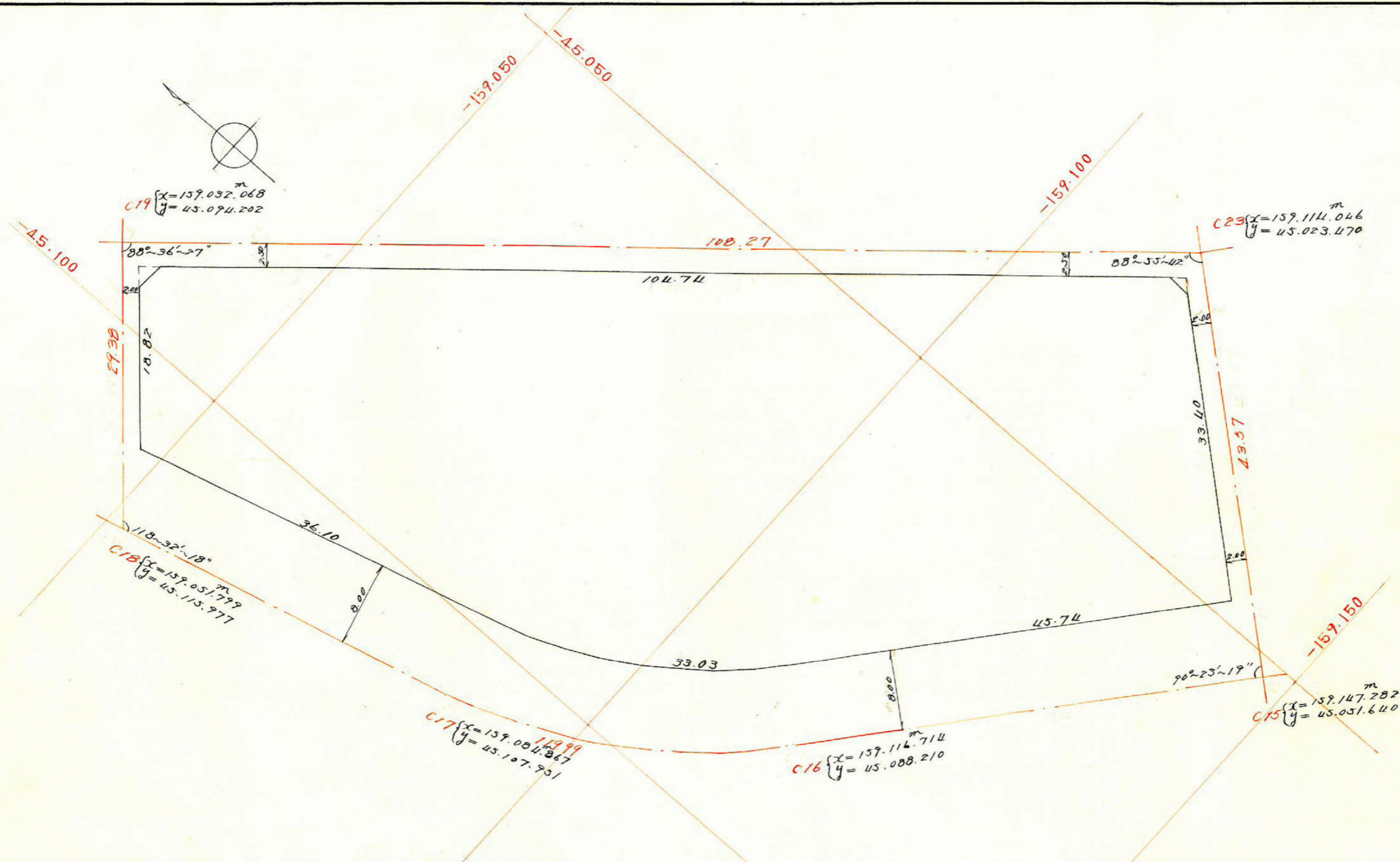
確定面積平面図  $S = \frac{1}{500}$

ブロック番号 紫原 3 号

新地名 町 丁目  
年 月 日



この図面等は、土地区画整理事業に関する参考資料として提供しています。  
 ○図面等は換地処分時のものであり、現在の状況とは異なる場合があります。  
 ◎図面等によって、境界等が確定されるものではありません。



この図面等は、土地区画整理事業に関する参考資料として提供しています。  
 ○図面等は換地処分時のものであり、現在の状況とは異なる場合があります。  
 ○図面等によって、境界等が確定されるものではありません。

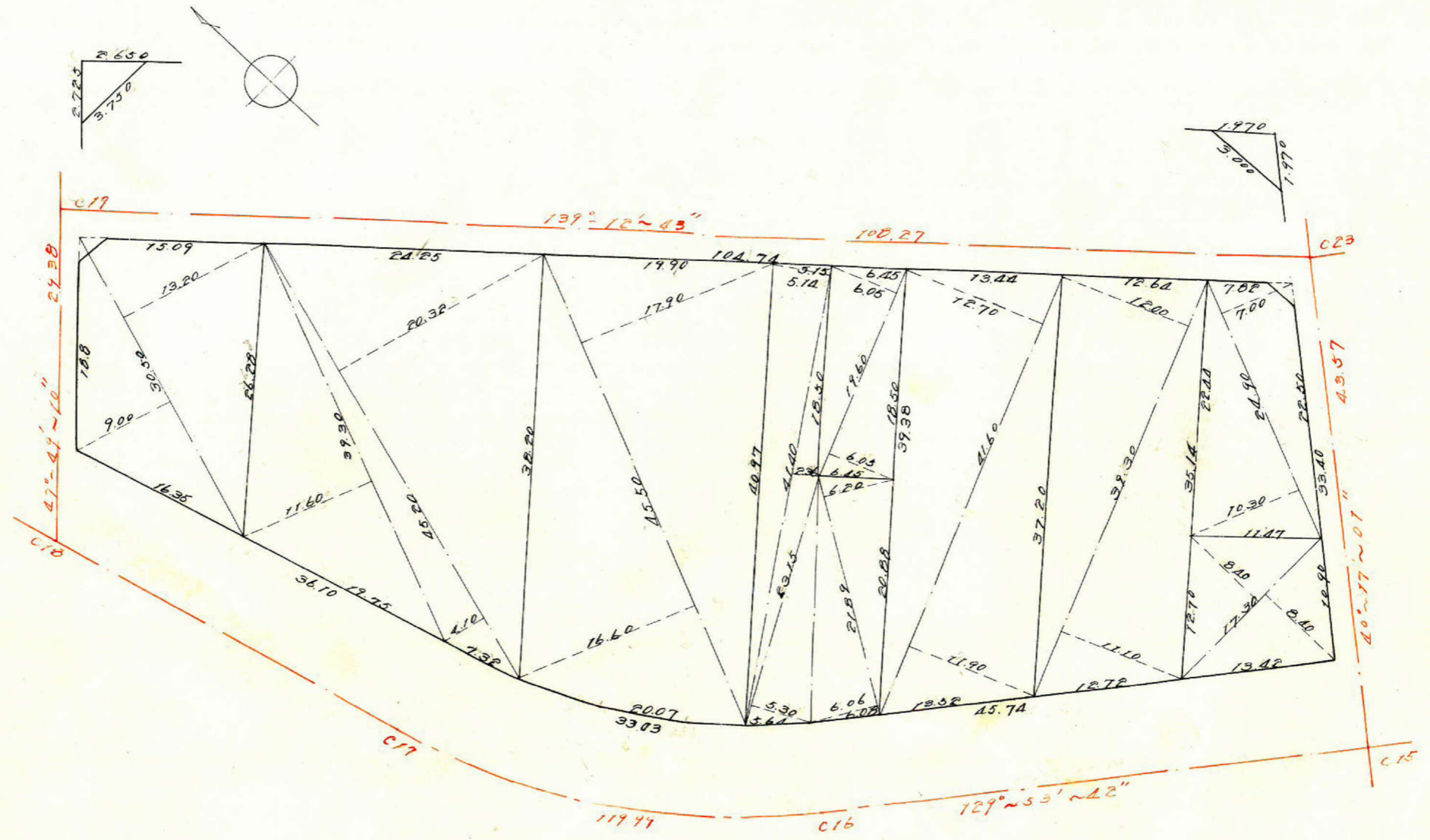
合計面積	(11-7面積)	m <sup>2</sup>
	3,698.95 + 14.72	= 3,713.67
剪除	3.60 + 1.92	= 5.52
割込		= 3,708.15

課長	係長	測量士	係

(分筆前)  
 確定面積平面図  $S = \frac{1}{500}$

ブロック番号 紫原 3 号

新地名 ..... 町 ..... 丁目 .....  
 年 月 日



この図面等は、土地区画整理事業に関する参考資料として提供しています。  
 ○図面等は換地処分時のものであり、現在の状況とは異なる場合があります。  
 ○図面等によって、境界等が確定されるものではありません。