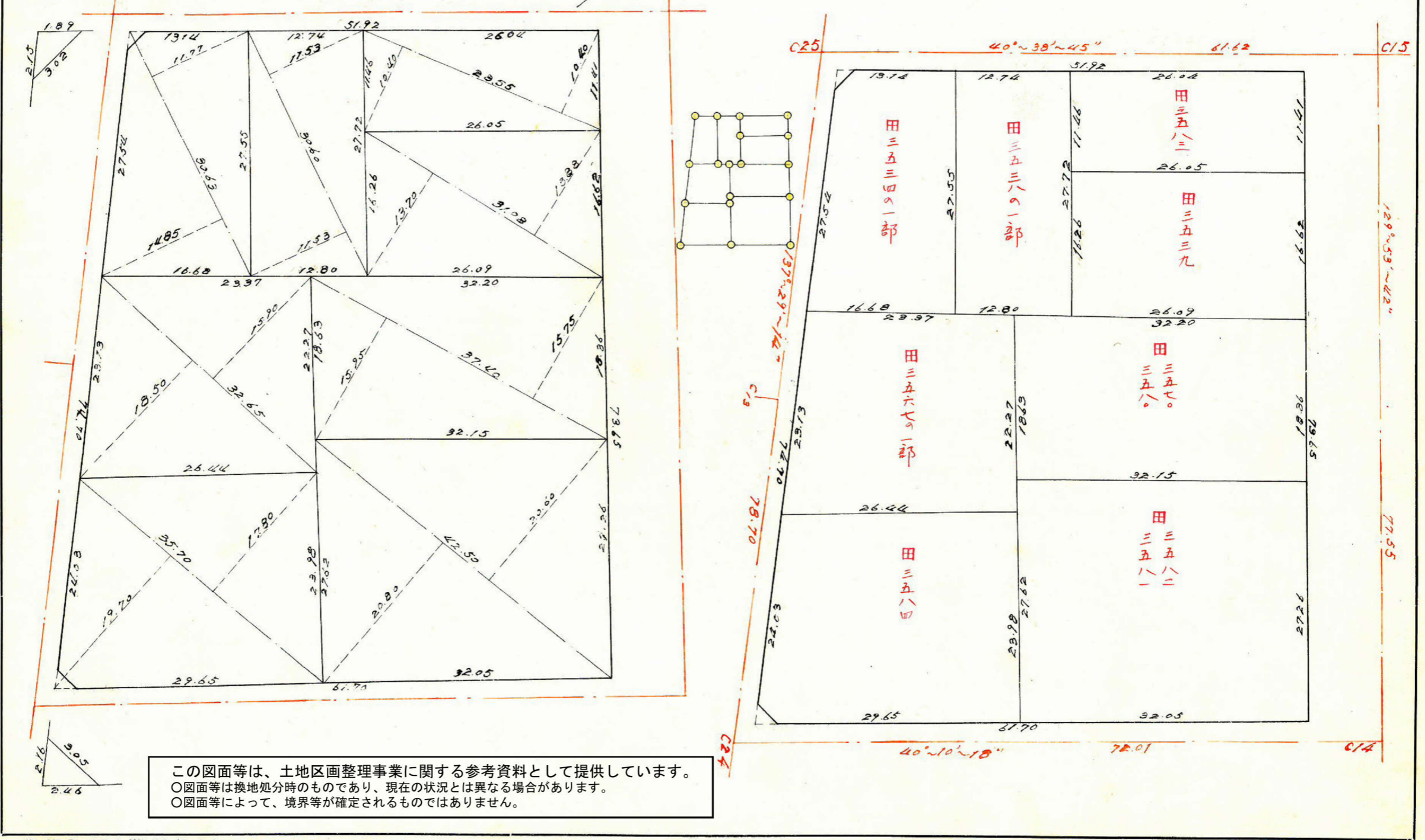
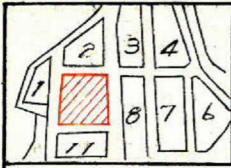


課長	係長	測量士	係

(分筆前)  
 確定面積平面図  $S = \frac{1}{500}$

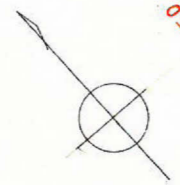
ブロック番号 紫原 9 号

新地名 町 丁目  
 年 月 日



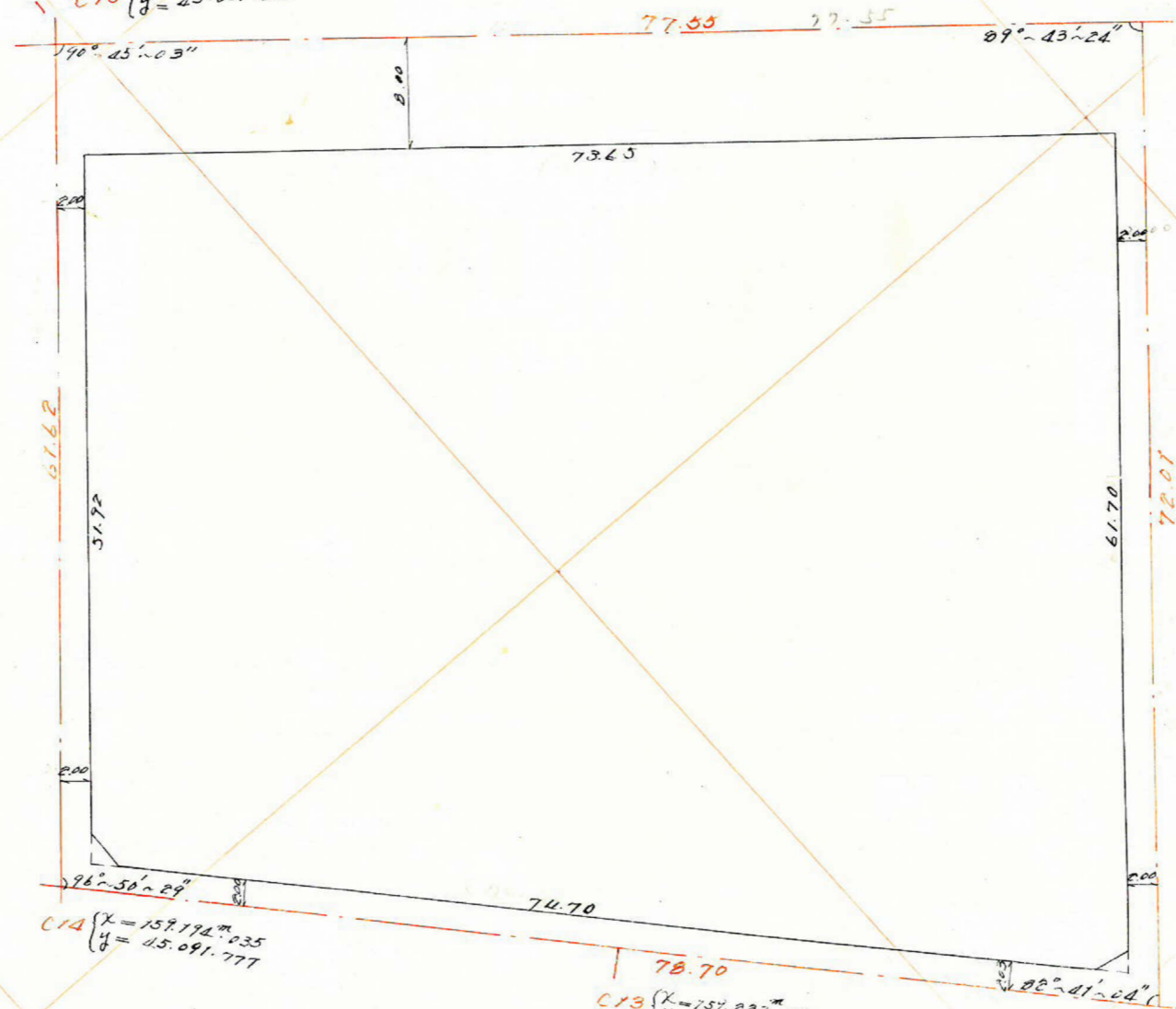
この図面等は、土地区画整理事業に関する参考資料として提供しています。  
 ○図面等は換地処分時のものであり、現在の状況とは異なる場合があります。  
 ○図面等によって、境界等が確定されるものではありません。

この図面等は、土地区画整理事業に関する参考資料として提供しています。  
 ○図面等は換地処分時のものであり、現在の状況とは異なる場合があります。  
 ○図面等によって、境界等が確定されるものではありません。



C15  $\begin{cases} X=159.147.282 \\ Y=45.051.620 \end{cases}$   
 159.250  
 45.050

C25  $\begin{cases} X=157.197.019 \\ Y=44.992.145 \end{cases}$   
 159.200



C14  $\begin{cases} X=159.194.935 \\ Y=45.091.777 \end{cases}$

C13  $\begin{cases} X=157.223.533 \\ Y=45.064.735 \end{cases}$

C20  $\begin{cases} X=157.252.044 \\ Y=45.030.378 \end{cases}$

$A = \frac{1}{2} (74.70 \times 0.03) = 1.12$

合計面積  $4191.27 + 1.12 = 4192.39$   $m^2$   
 剪除  $2.02 + 2.63 = 4.65$   $m^2$   
 割込  $4192.39 - 4.65 - 1.12 = 4186.62$   $m^2$