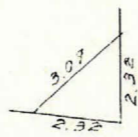
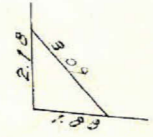
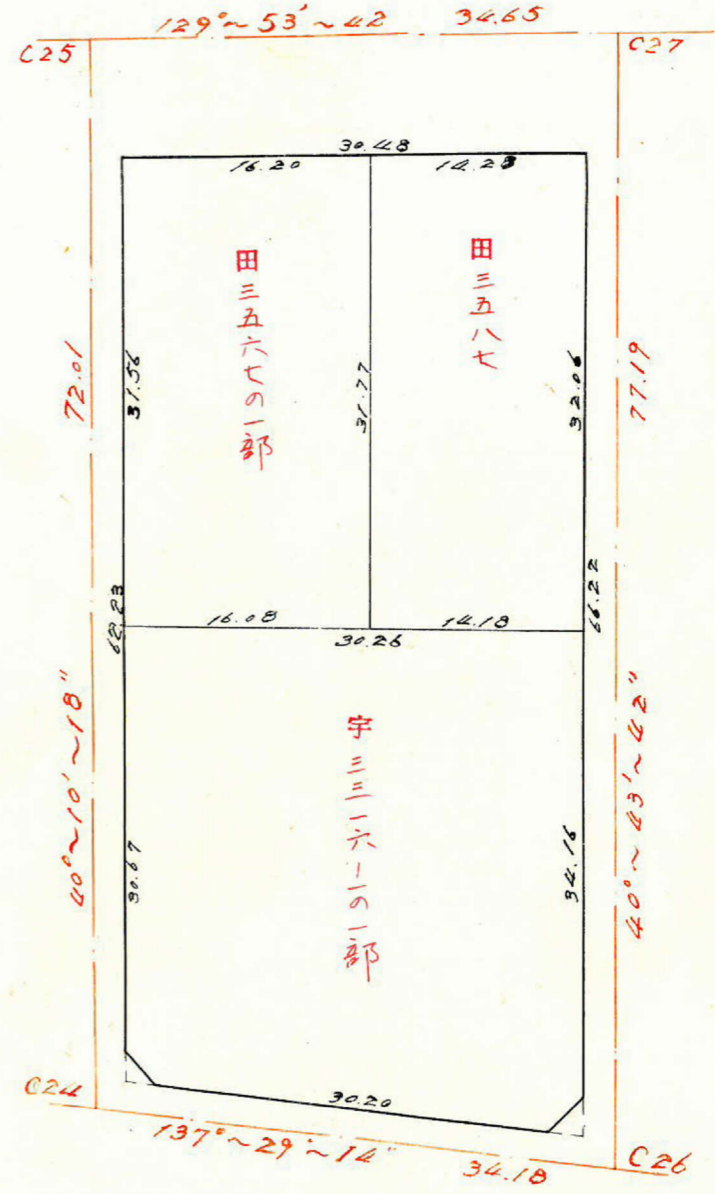
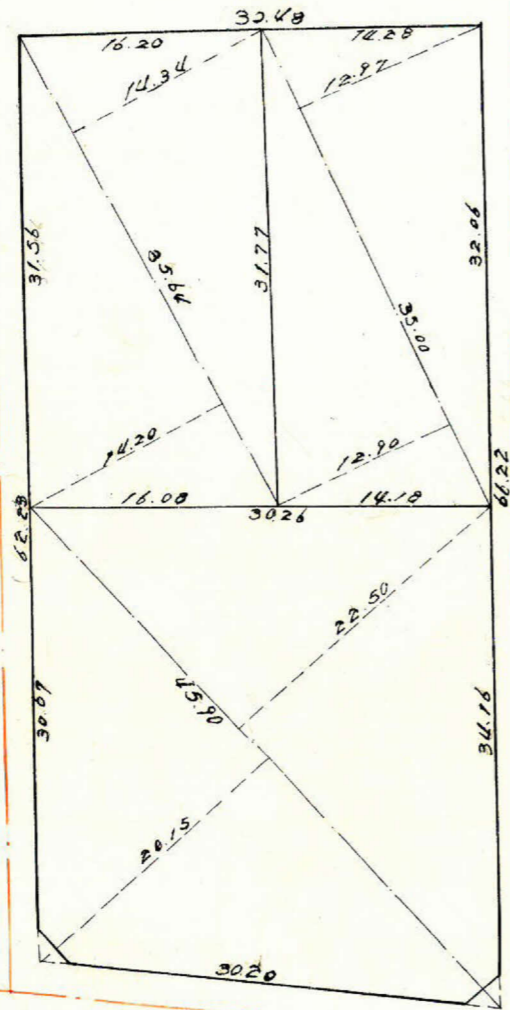
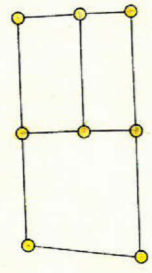
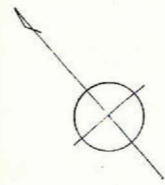
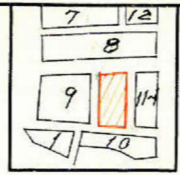


課長	係長	測量士	係

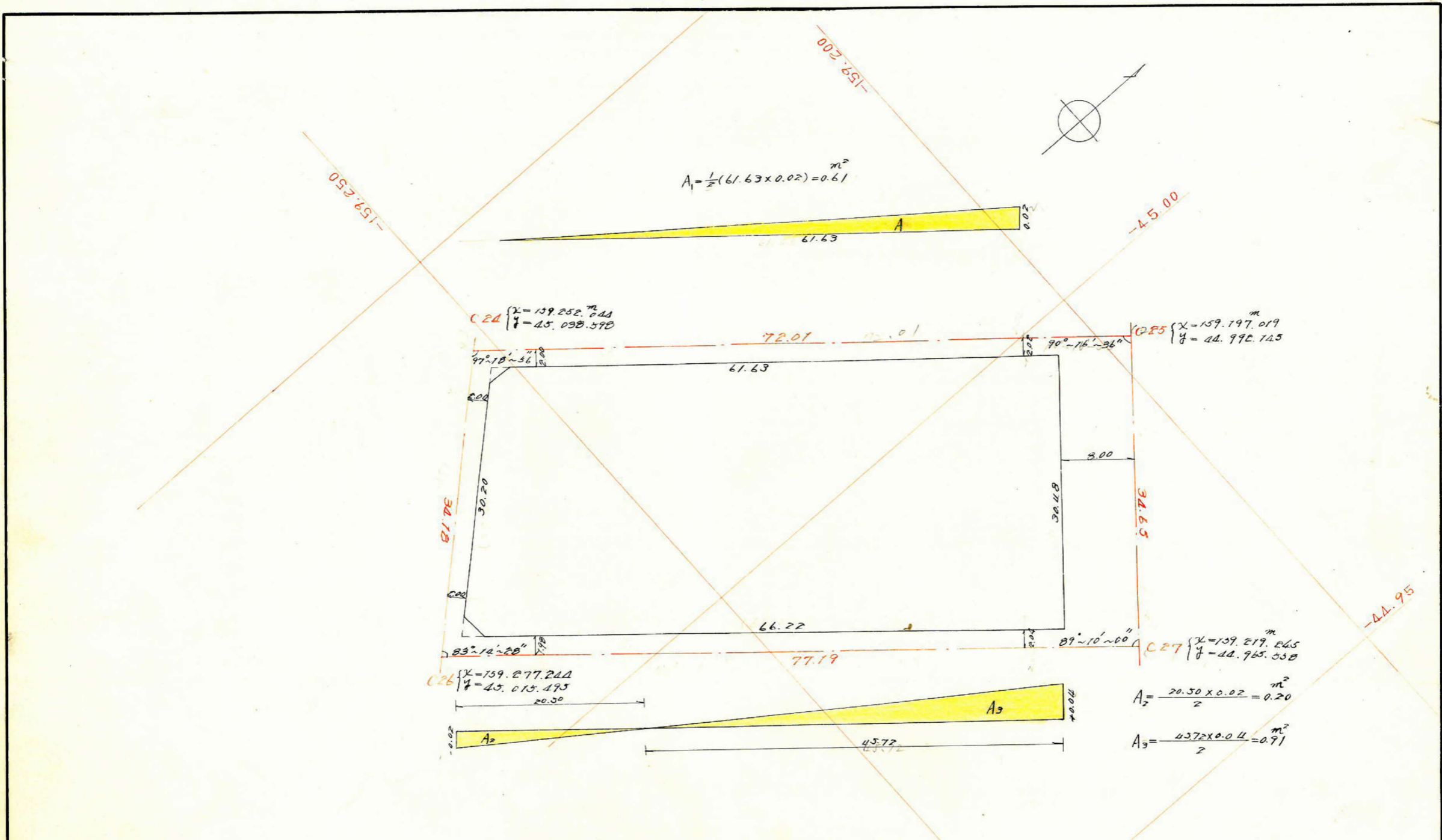
(分筆前)
 確定面積平面図 $S = \frac{1}{500}$

ブロック番号 紫原 11 号

新地名 町 丁目
 年 月 日



この図面等は、土地区画整理事業に関する参考資料として提供しています。
 ○図面等は換地処分時のものであり、現在の状況とは異なる場合があります。
 ○図面等によって、境界等が確定されるものではありません。



この図面等は、土地区画整理事業に関する参考資料として提供しています。
 ○図面等は換地処分時のものであり、現在の状況とは異なる場合があります。
 ○図面等によって、境界等が確定されるものではありません。

合計面積	$1940.13 - 0.20 + 0.91 + 0.61$	$= 1,941.45 \text{ m}^2$
剪除	$2.03 + 2.67$	$= 4.70 \text{ m}^2$
割込	$1941.45 + 0.20 - 0.91 - 0.61 - 4.70$	$= 1,935.43 \text{ m}^2$