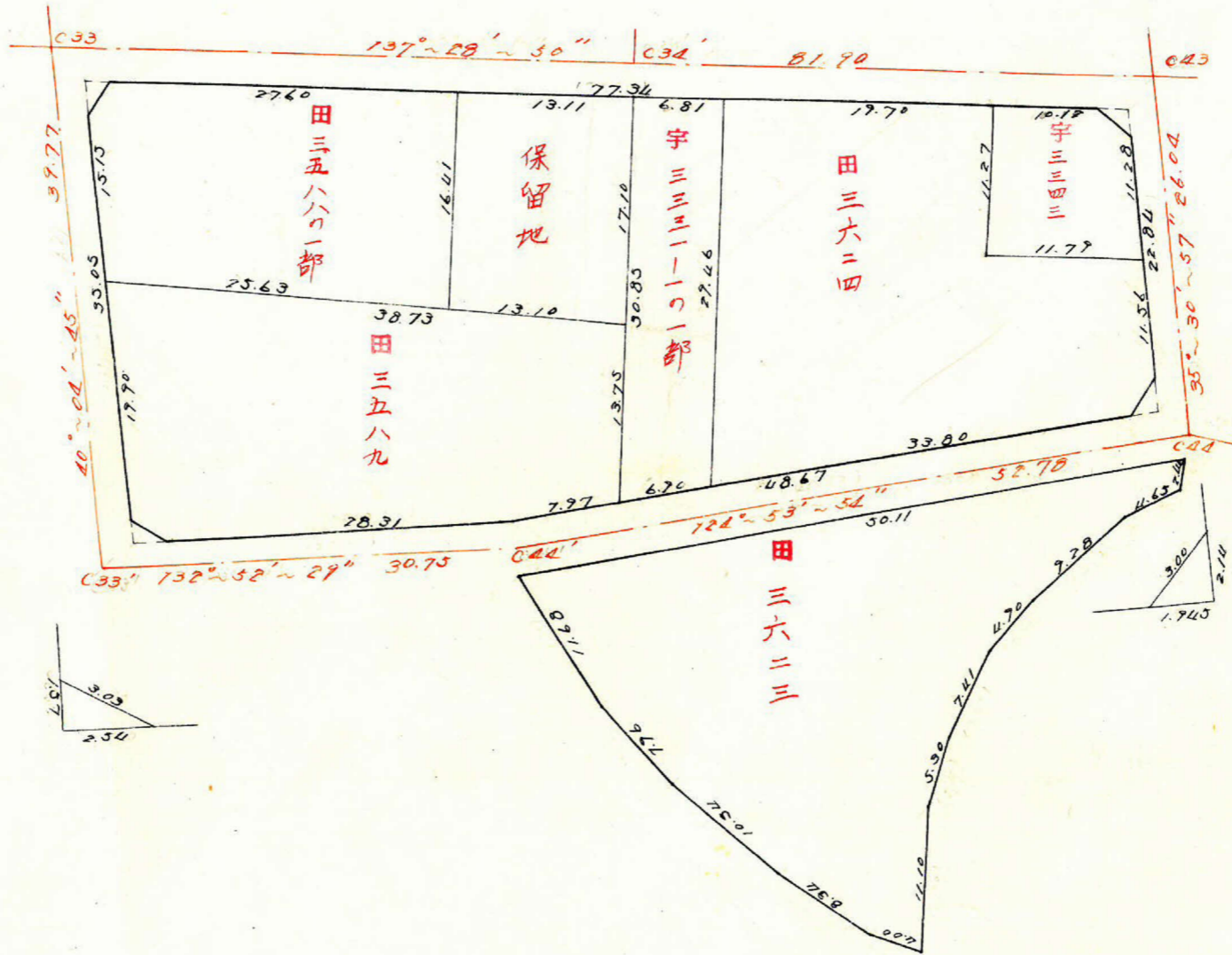
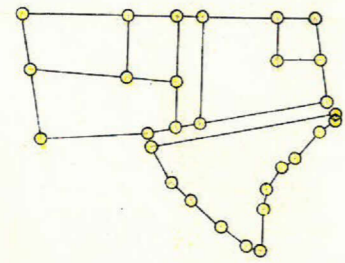
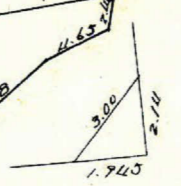
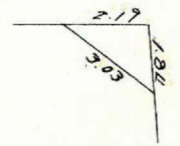
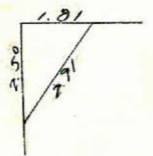
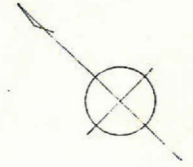
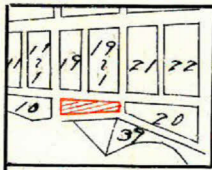


課長	係長	測量士	係

(分筆前)
 確定面積平面図 $S = \frac{1}{500}$

ブロック番号 **紫原** 10-1 号

新地名 町 丁目
 年 月 日



この図面等は、土地区画整理事業に関する参考資料として提供しています。
 ○図面等は換地処分時のものであり、現在の状況とは異なる場合があります。
 ○図面等によって、境界等が確定されるものではありません。

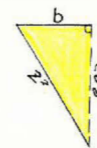
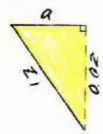
$$\frac{0.02}{\sin 82^{\circ}35'55''} = \frac{a}{\sin 7^{\circ}24'05''}$$

$$0.991668 a = 0.178820 \times 0.02$$

$$\therefore a = 0.003$$

$$0.991668 Z_1 = 0.02 \times 100000$$

$$Z_1 = 0.02$$



$$\frac{0.02}{\sin 78^{\circ}02'07''} = \frac{b}{\sin 11^{\circ}37'53''}$$

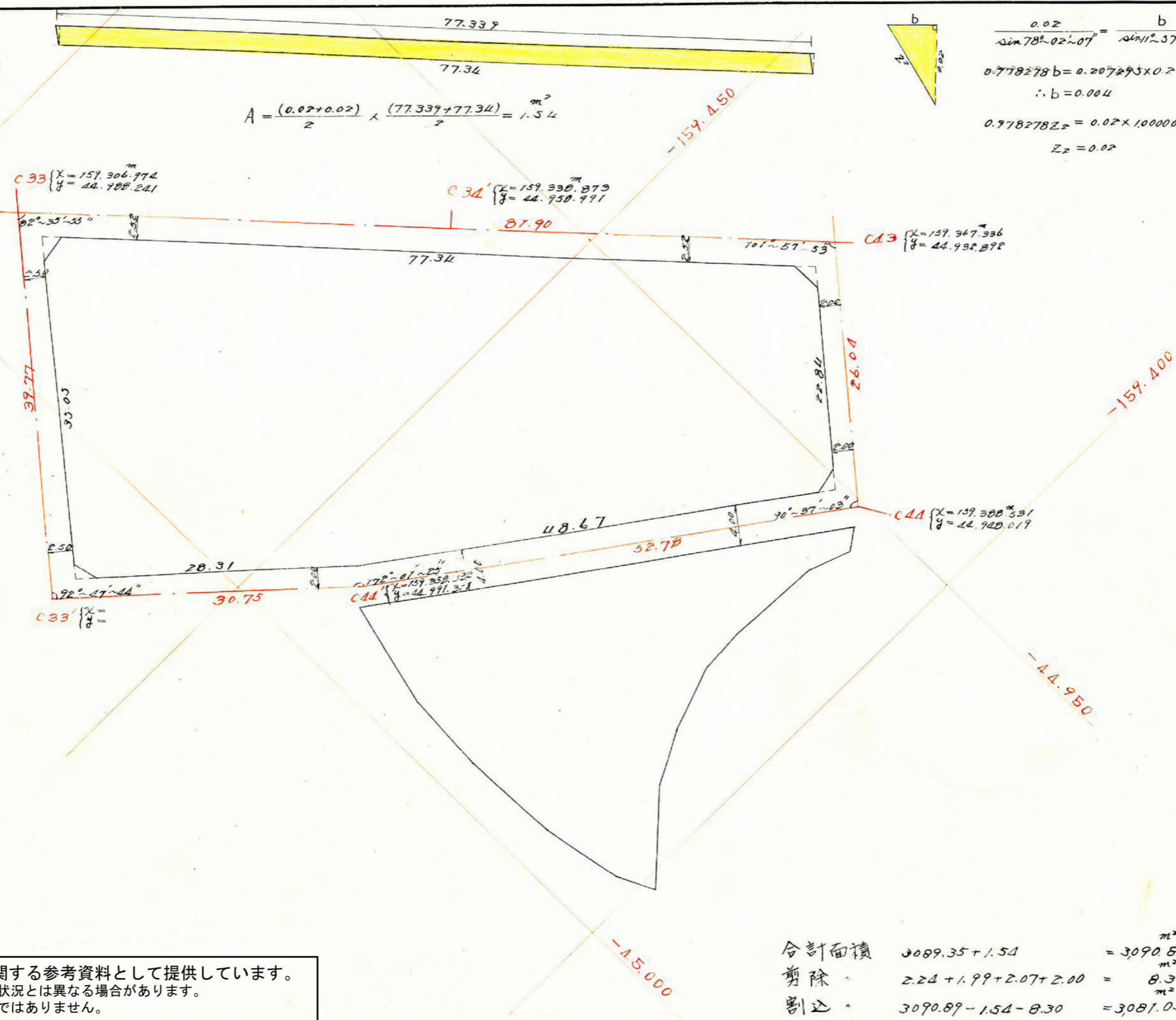
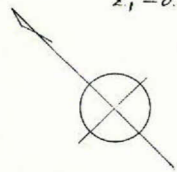
$$0.778278 b = 0.207295 \times 0.02$$

$$\therefore b = 0.004$$

$$0.978278 Z_2 = 0.02 \times 100000$$

$$Z_2 = 0.02$$

$$A = \frac{(0.02+0.02)}{2} \times \frac{(77.339+77.34)}{2} = 1.54 \text{ m}^2$$



この図面等は、土地区画整理事業に関する参考資料として提供しています。
 ○図面等は換地処分時のものであり、現在の状況とは異なる場合があります。
 ○図面等によって、境界等が確定されるものではありません。

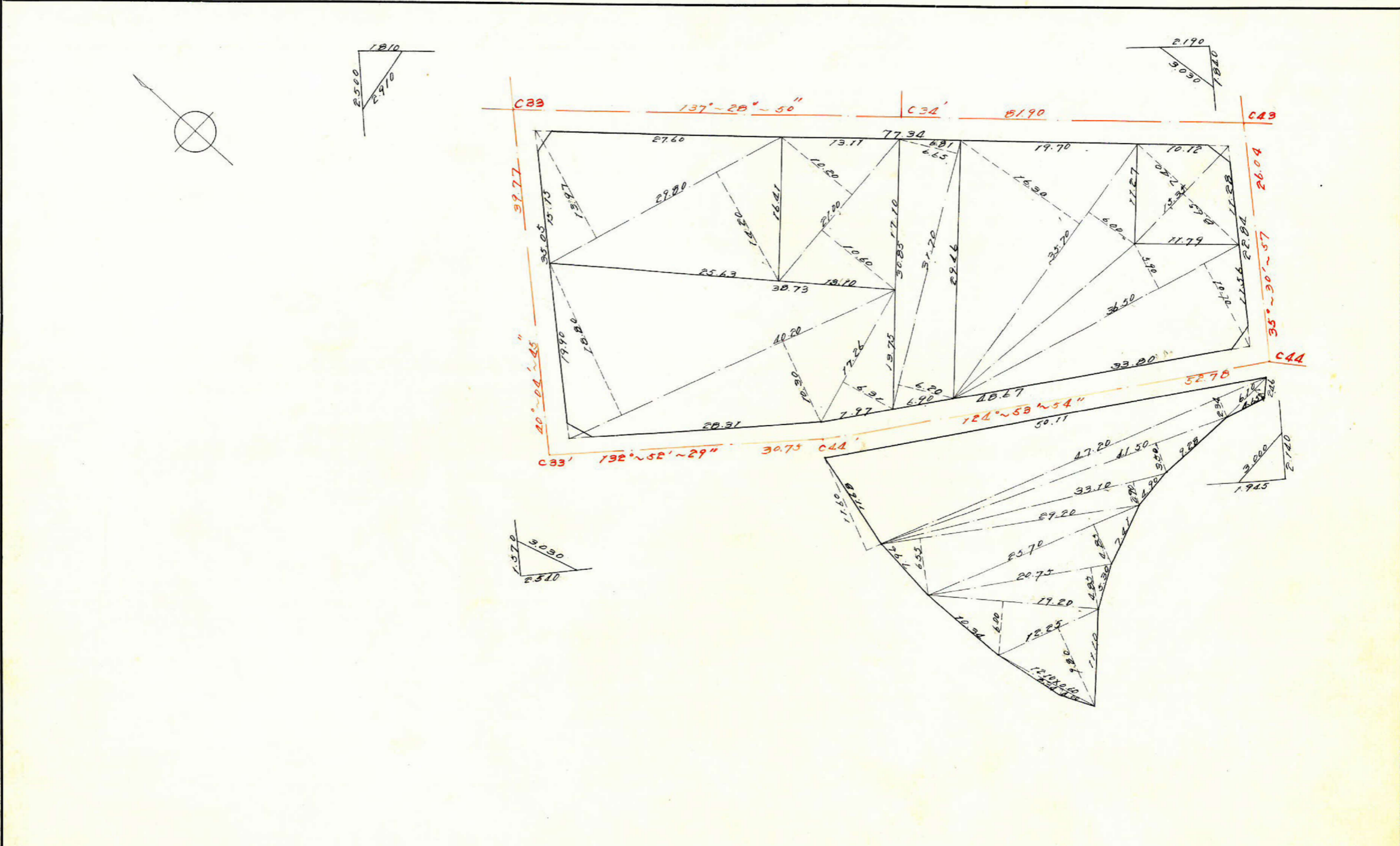
合計面積	3089.35 + 1.54	= 3090.89
剪除	2.24 + 1.99 + 2.07 + 2.00	= 8.30
割込	3090.89 - 1.54 - 8.30	= 3081.05

課	長	係	長	測	量	士	係

(分 筆 前)
 確定面積平面図 $S = \frac{1}{500}$

ブロック番号 紫原 10-1 号

新地名 町 丁目
 年 月 日



この図面等は、土地区画整理事業に関する参考資料として提供しています。
 ○図面等は換地処分時のものであり、現在の状況とは異なる場合があります。
 ○図面等によって、境界等が確定されるものではありません。