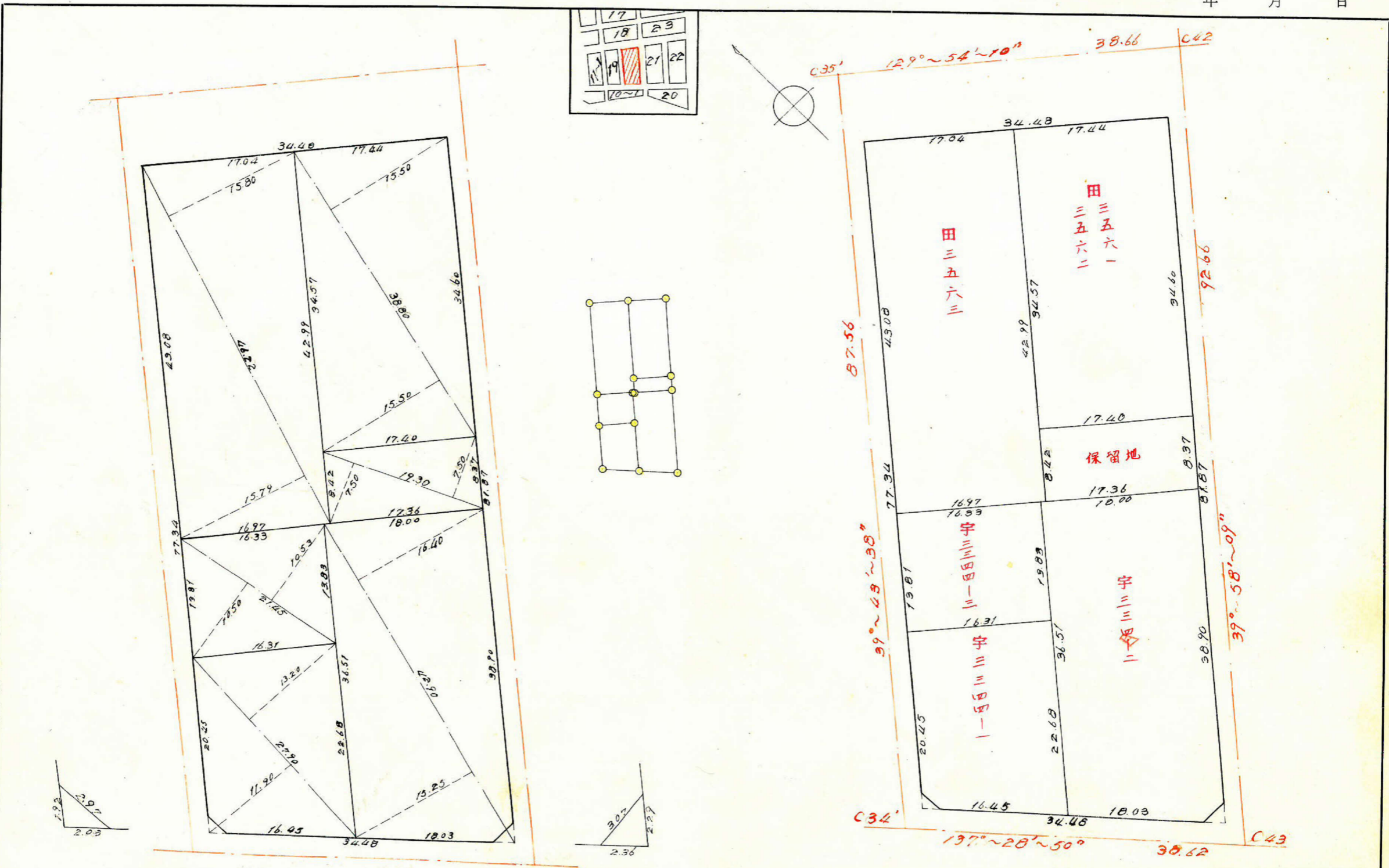


| | | | |
|----|----|-----|---|
| 課長 | 係長 | 測量士 | 係 |
| | | | |

(分筆前)
確定面積平面図 $S = \frac{1}{500}$

ブロック番号 **紫原 19-1** 号

新地名 町 丁目
 年 月 日



この図面等は、土地区画整理事業に関する参考資料として提供しています。
 ○図面等は換地処分時のものであり、現在の状況とは異なる場合があります。
 ○図面等によって、境界等が確定されるものではありません。

$$\frac{0.06}{\sin 82^{\circ} 14' 47''} = \frac{a}{\sin 7^{\circ} 45' 11''}$$

$$0.990859 a = 0.134899 \times 0.06$$

$$\therefore a = 0.008$$

$$0.990859 z_1 = 0.06$$

$$\therefore z_1 = 0.061$$

$$A_1 = \frac{(0.061 + 0.06)}{2} \times \frac{(77.332 + 77.34)}{2} = 4.67$$



$$\frac{0.02}{\sin 82^{\circ} 29' 17''} = \frac{a}{\sin 7^{\circ} 30' 41''}$$

$$0.991420 a = 0.130718 \times 0.02$$

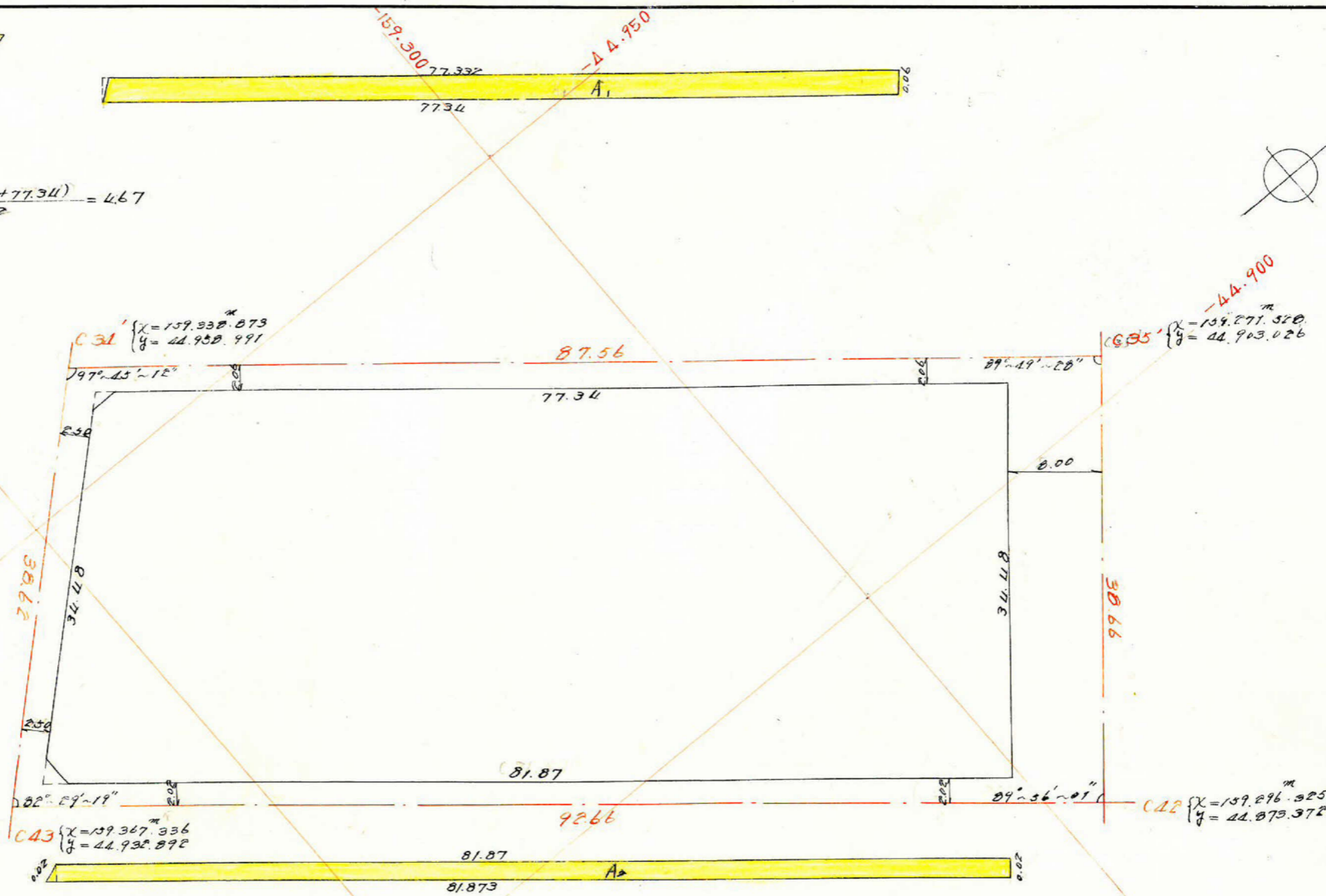
$$a = 0.003$$

$$0.991420 z_1 = 0.02$$

$$\therefore z_1 = 0.02$$



$$A_2 = \frac{(0.02 + 0.02)}{2} \times \frac{(81.87 + 81.873)}{2} = 1.63$$



この図面等は、土地区画整理事業に関する参考資料として提供しています。
 ○図面等は換地処分時のものであり、現在の状況とは異なる場合があります。
 ○図面等によって、境界等が確定されるものではありません。

合計面積 $2,730.78 + 4.67 + 1.63 = 2,737.08 \text{ m}^2$
 剪除 $1.93 + 2.68 = 4.61 \text{ m}^2$
 割込 $2,737.08 - 4.67 - 1.63 - 4.61 = 2,726.17$