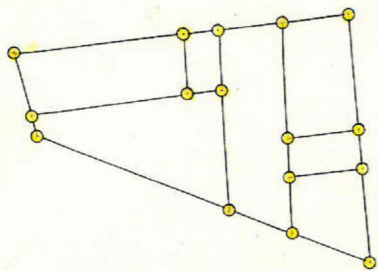
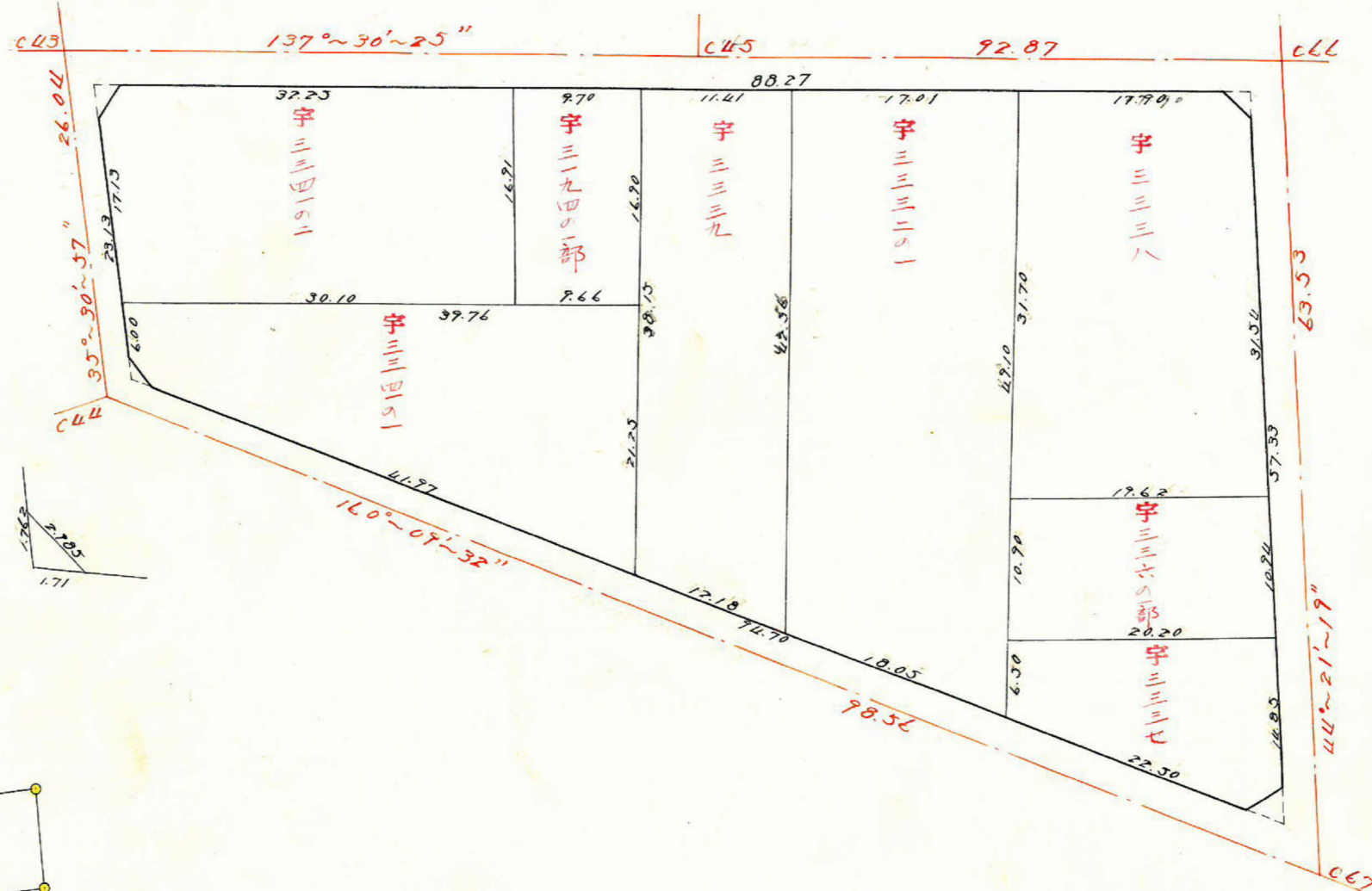
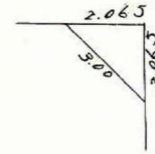
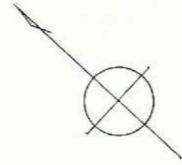
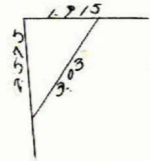


課長	係長	測量士	係

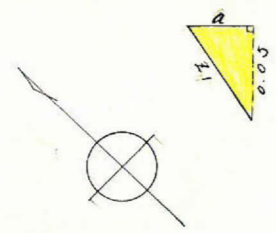
(分筆前)
 確定面積平面図 $S = \frac{1}{500}$

ブロック番号 **紫原** **20** 号

新地名 町 丁目
 年 月 日



この図面等は、土地区画整理事業に関する参考資料として提供しています。
 ○図面等は換地処分時のものであり、現在の状況とは異なる場合があります。
 ○図面等によって、境界等が確定されるものではありません。



$$\frac{0.05}{\sin 78^{\circ}0'32''} = \frac{a}{\sin 112^{\circ}57'28''}$$

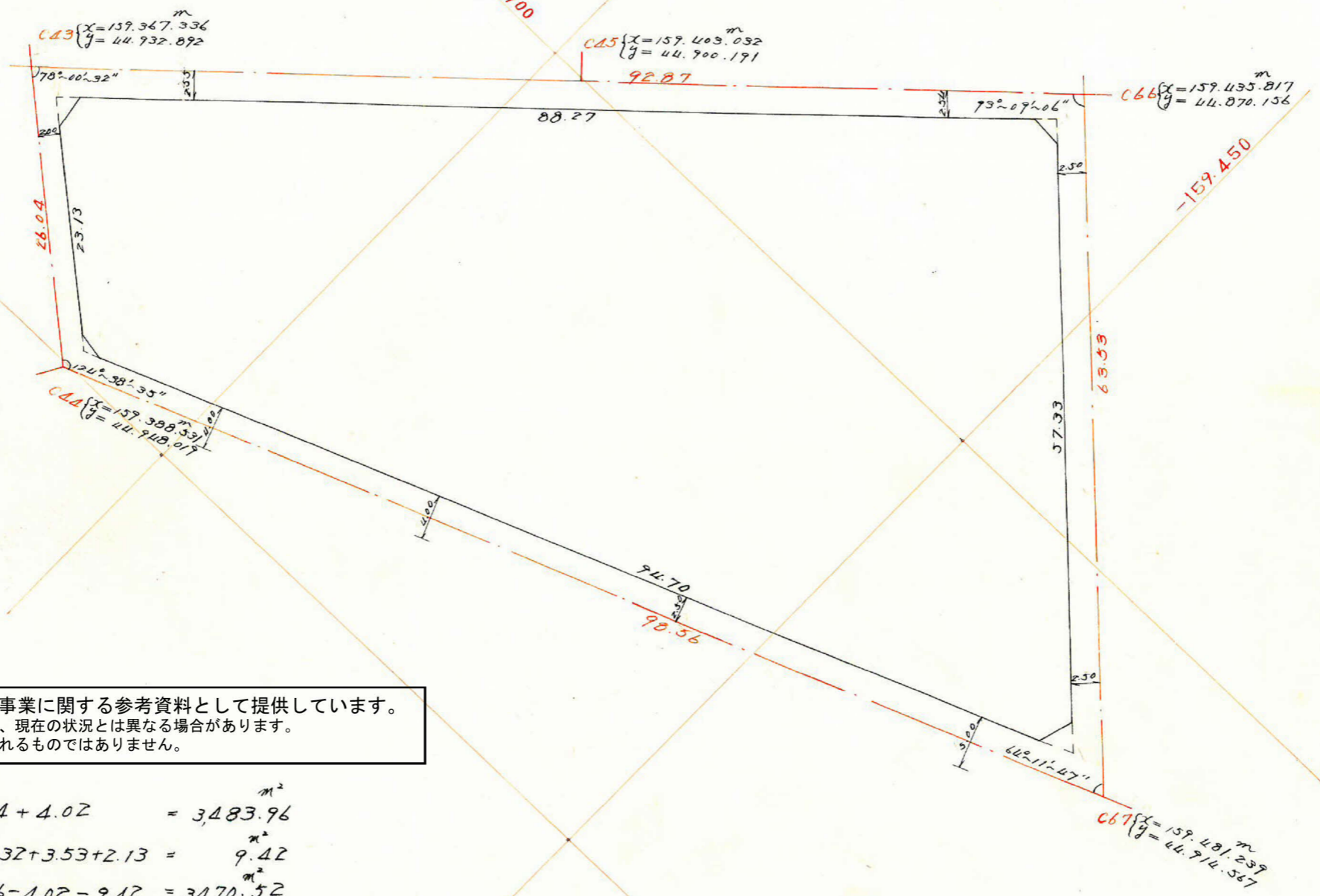
$$0.978178 a = 0.207767 \times 0.05$$

$$\therefore a = 0.011$$

$$0.978178 z_1 = 0.05 \times 1.000000$$

$$\therefore z = 0.051$$

$$A = \frac{(0.05 + 0.04)}{2} \times \frac{(88.281 + 88.270)}{2} = 4.02 \text{ m}^2$$



この図面等は、土地区画整理事業に関する参考資料として提供しています。
 ○図面等は換地処分時のものであり、現在の状況とは異なる場合があります。
 ○図面等によって、境界等が確定されるものではありません。

合計面積	$3479.94 + 4.02$	$= 3483.96$	m^2
剪除	$2.44 + 1.32 + 3.53 + 2.13$	$= 9.42$	m^2
割込	$3483.96 - 4.02 - 9.42$	$= 3470.52$	m^2