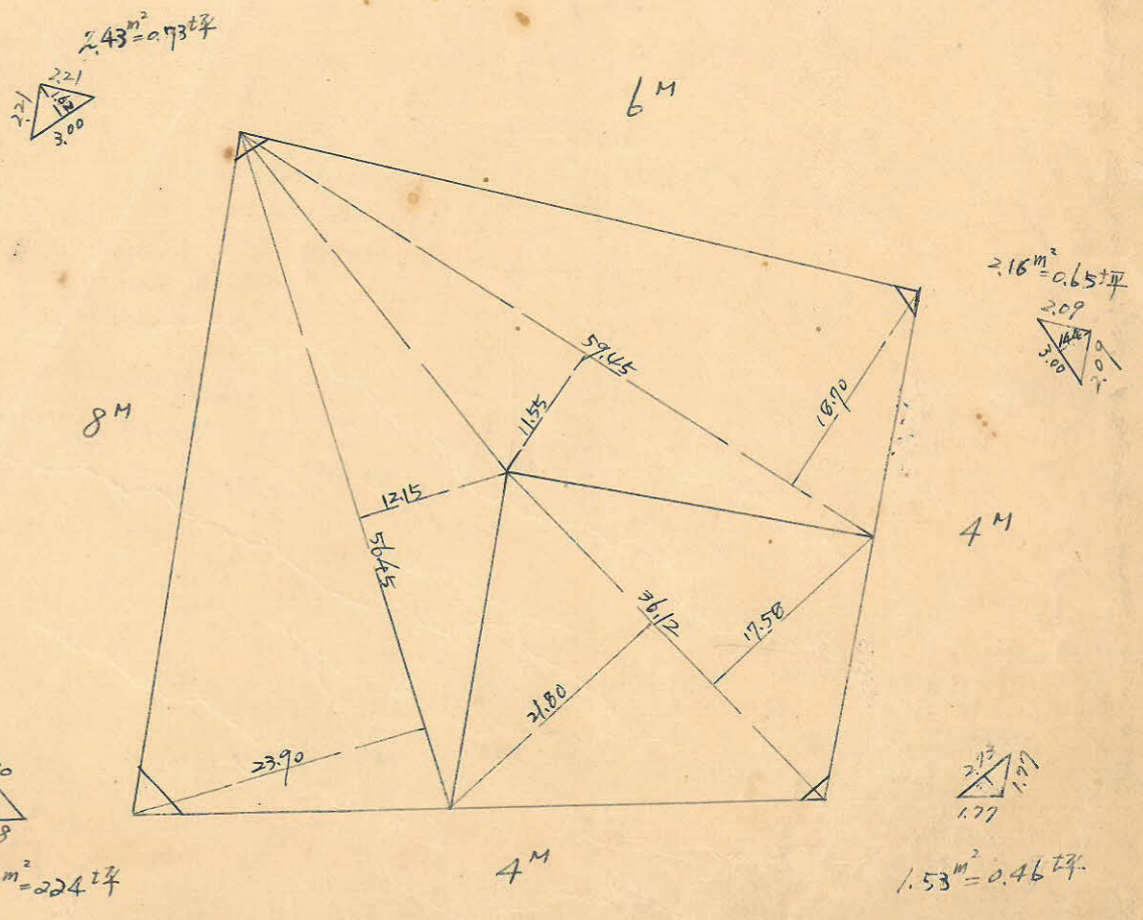
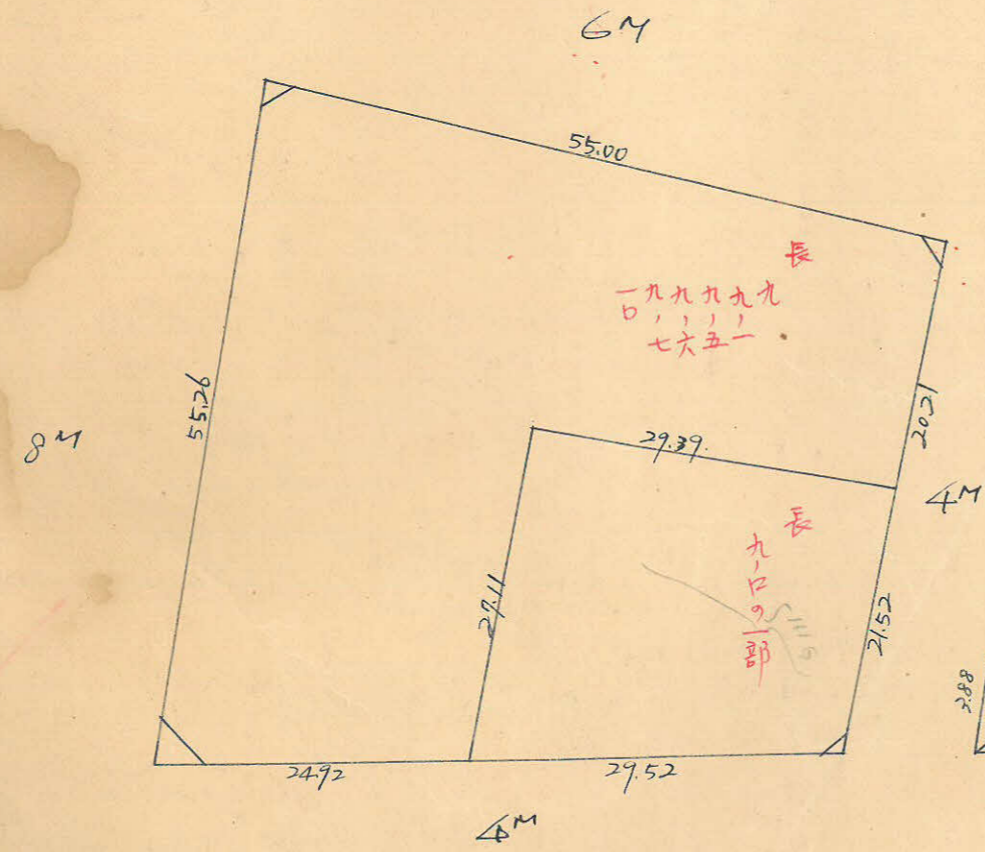
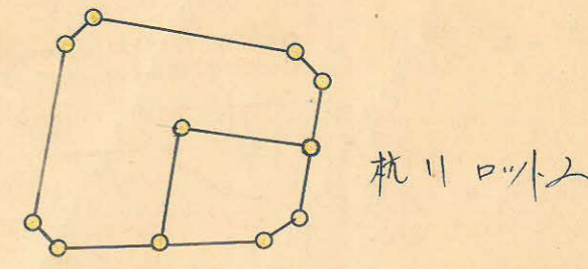
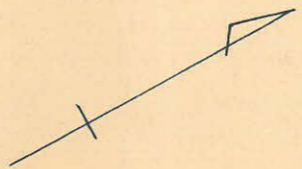
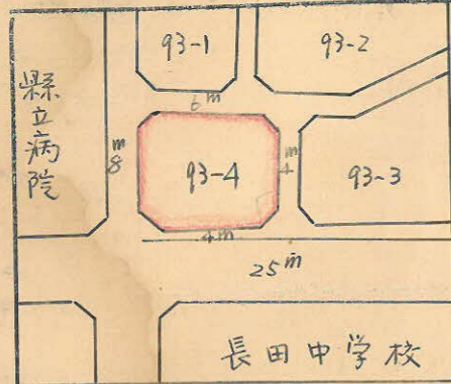


課	長	係	長	測	量	士	係

(分 筆 前)  
**確定面積平面圖**  $S = \frac{1}{600}$

ブロック番号 **甲** **93-4**号

新地名 町 丁目  
 年 月 日



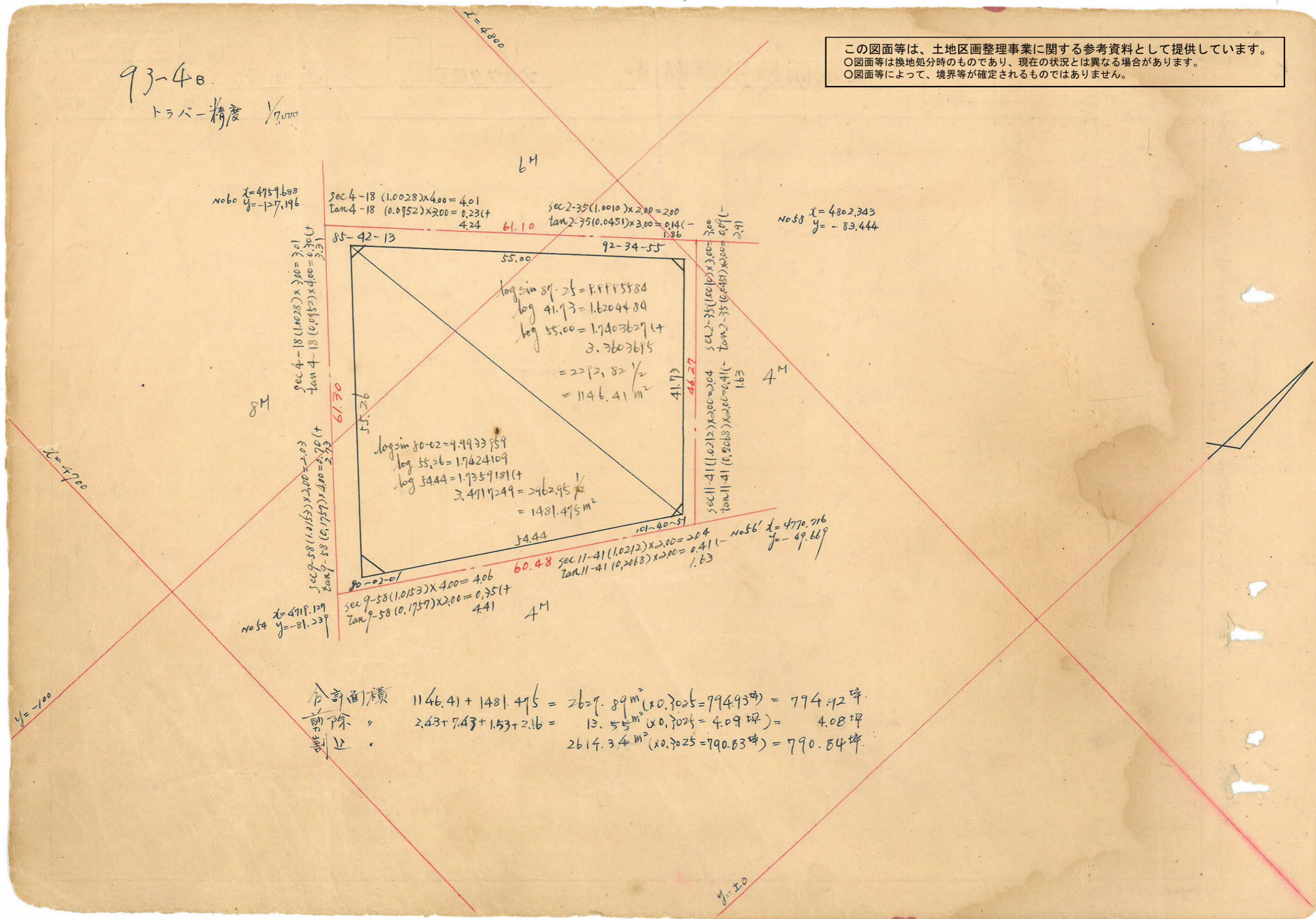
この図面等は、土地区画整理事業に関する参考資料として提供しています。  
 ○図面等は換地処分時のものであり、現在の状況とは異なる場合があります。  
 ○図面等によって、境界等が確定されるものではありません。



93-4B

トラバ-精度 1/7,000

この図面等は、土地区画整理事業に関する参考資料として提供しています。  
 ○図面等は換地処分時のものであり、現在の状況とは異なる場合があります。  
 ○図面等によって、境界等が確定されるものではありません。



No 60  $x=4759.688$   
 $y=-127.196$

sec 4-18 (1.0028) x 4.00 = 4.01  
 tan 4-18 (0.0752) x 2.00 = 0.23 (+)  
 4.24

sec 2-35 (1.0010) x 2.00 = 2.00  
 tan 2-35 (0.0451) x 3.00 = 0.14 (-)  
 1.86

No 58  $x=4802.343$   
 $y=-83.444$

sec 4-18 (1.0028) x 3.00 = 3.01  
 tan 4-18 (0.0752) x 4.00 = 0.30 (+)  
 3.31

sec 2-35 (1.0010) x 3.00 = 3.00  
 tan 2-35 (0.0451) x 2.00 = 0.09 (-)  
 2.91

8M

6M

4M

log sin 87-25 = 8.888584  
 log 41.73 = 1.6204484  
 log 55.00 = 1.7403629 (+)  
 3.360765  
 = 2292.82 1/2  
 = 1146.41 m<sup>2</sup>

log sin 80-02 = 9.9933959  
 log 55.26 = 1.7424109  
 log 54.44 = 1.7359181 (+)  
 3.4717249 = 2962.95 1/2  
 = 1481.475 m<sup>2</sup>

No 54  $x=4719.129$   
 $y=-81.239$

sec 9-58 (1.0153) x 4.00 = 4.06  
 tan 9-58 (0.1757) x 2.00 = 0.35 (+)  
 4.41

4M

sec 11-41 (1.0212) x 2.00 = 2.04  
 tan 11-41 (0.2068) x 2.00 = 0.41 (-)  
 1.63

No 56  $x=4770.716$   
 $y=-49.669$

合計面積 1146.41 + 1481.475 = 2627.89 m<sup>2</sup> (x 0.3025 = 794.93坪) = 794.92坪  
 前除 2.43 + 7.43 + 1.53 + 2.16 = 13.55 m<sup>2</sup> (x 0.3025 = 4.09坪) = 4.08坪  
 引込 2614.34 m<sup>2</sup> (x 0.3025 = 790.83坪) = 790.84坪

$y=-700$

$y=-20$