

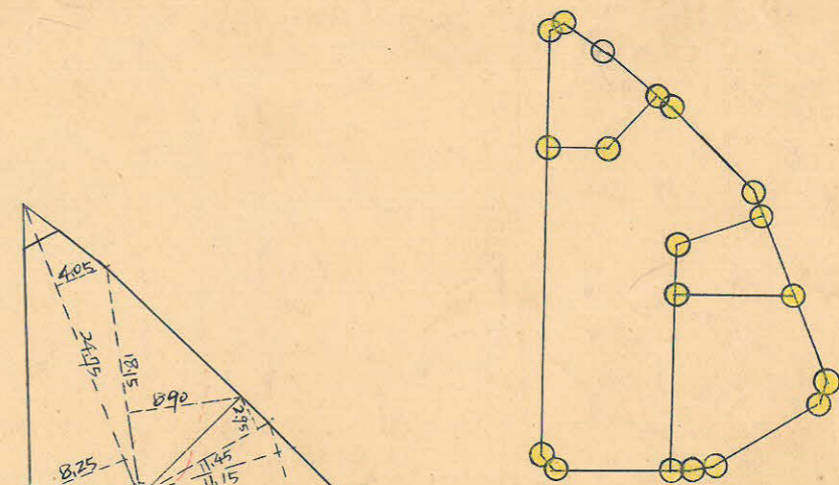
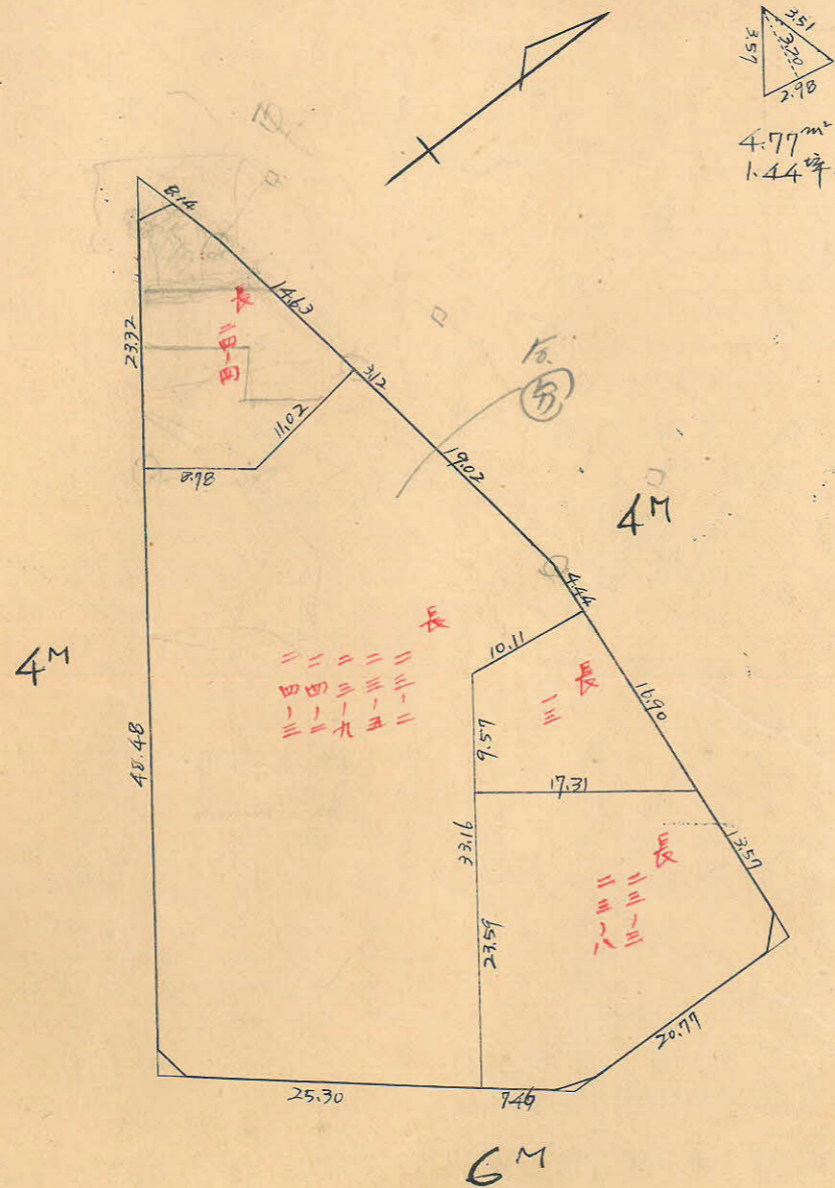
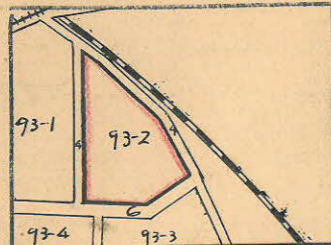
課長	係長	測量士	係

(分筆前)  
確定面積平面圖  $S = \frac{1}{600}$

ブロック番号 中央 93-2号

新地名 町 丁目

27年8月11日

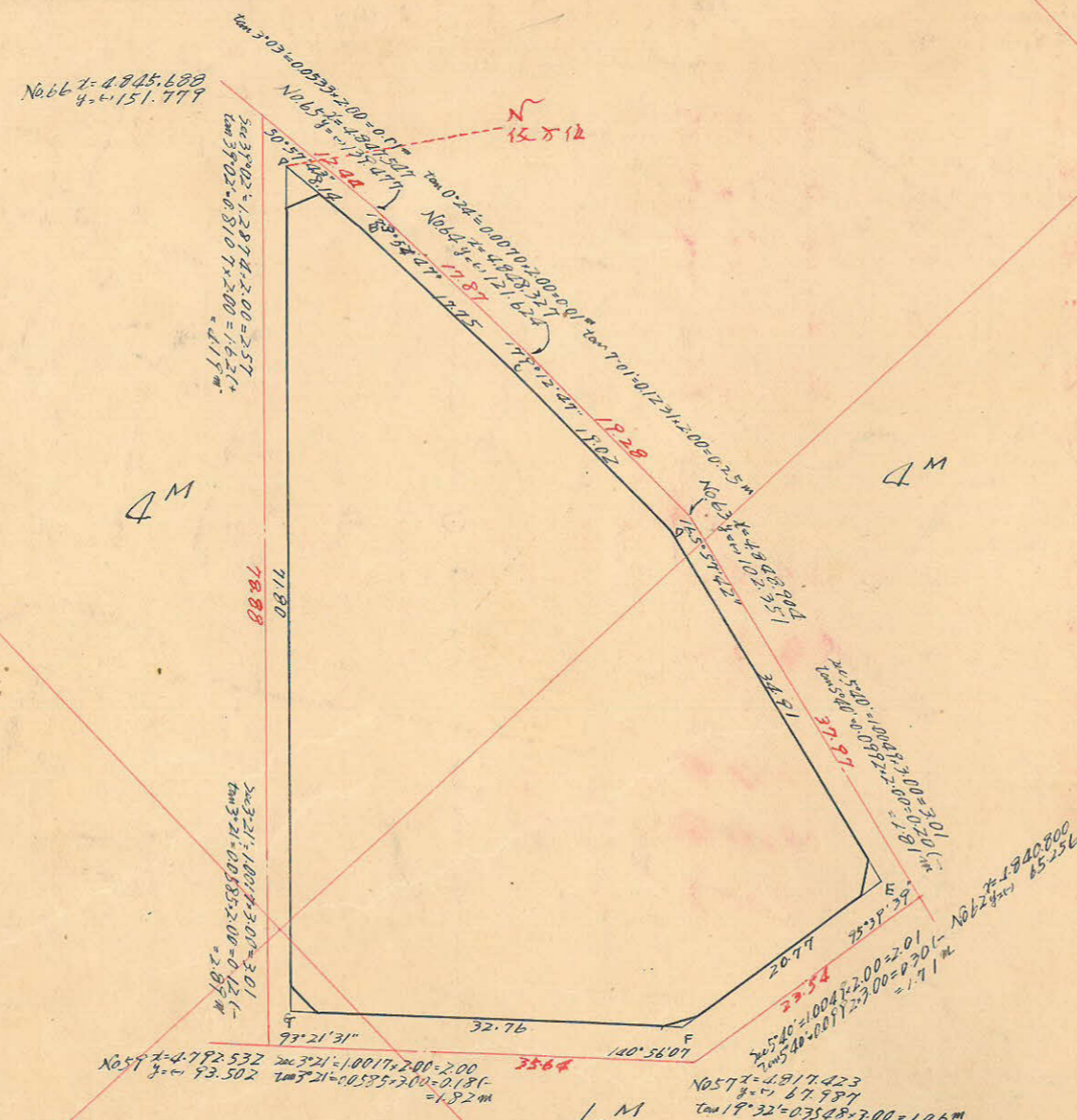


杭 13 町 4

この図面等は、土地区画整理事業に関する参考資料として提供しています。  
 ○図面等は換地処分時のものであり、現在の状況とは異なる場合があります。  
 ○図面等によって、境界等が確定されるものではありません。

この図面等は、土地区画整理事業に関する参考資料として提供しています。  
 ○図面等は換地処分時のものであり、現在の状況とは異なる場合があります。  
 ○図面等によって、境界等が確定されるものではありません。

93-2B  
 トラバー精度 /



測点	方位	距離	方位	Cos	Sin	更正緯	更正経	合緯	合経	倍千	倍	面積	
A	50° 58'	8.14	N 50° 58' E	0.6298	0.7768	5.127	6.323	(+)	5.127	(+)	6.323	(+)	32.418
B	57° 04'	17.75	N 57° 04' E	0.5237	0.8393	9.281	14.898	(+)	14.778	(+)	21.222	(+)	265.837
C	57° 51'	19.02	N 57° 51' E	0.5321	0.8467	10.121	16.104	(+)	24.897	(+)	37.326	(+)	572.564
D	71° 53'	34.81	N 71° 53' E	0.3110	0.9504	10.858	33.180	(+)	35.757	(+)	70.506	(+)	1170.840
E	156° 13'	20.77	S 23° 47' E	0.9151	0.4033	19.007	8.377	(+)	16.750	(+)	78.883	(+)	2839.437
F	195° 17'	32.76	S 15° 17' W	0.9646	0.2636	31.599	8.636	(-)	14.849	(+)	70.247	(+)	1712.357
G	281° 56'	71.80	N 78° 04' W	0.2068	0.9784	14.849	70.247	(+)	0	(+)	0	(+)	1043.088
											4.047039	1/2 = 2.023519	

合計面積 = 2,223.52<sup>m<sup>2</sup></sup> (+0.3025 = 672.61<sup>m<sup>2</sup></sup>) = 672.59<sup>m<sup>2</sup></sup>  
 新築面積 = 9.73<sup>m<sup>2</sup></sup> (= " = 2.94<sup>m<sup>2</sup></sup>) = 2.93<sup>m<sup>2</sup></sup>  
 割込面積 = 2,213.79<sup>m<sup>2</sup></sup> (= " = 669.67<sup>m<sup>2</sup></sup>) = 669.66<sup>m<sup>2</sup></sup>