

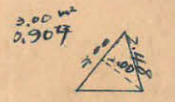
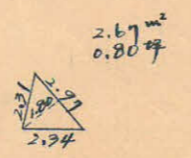
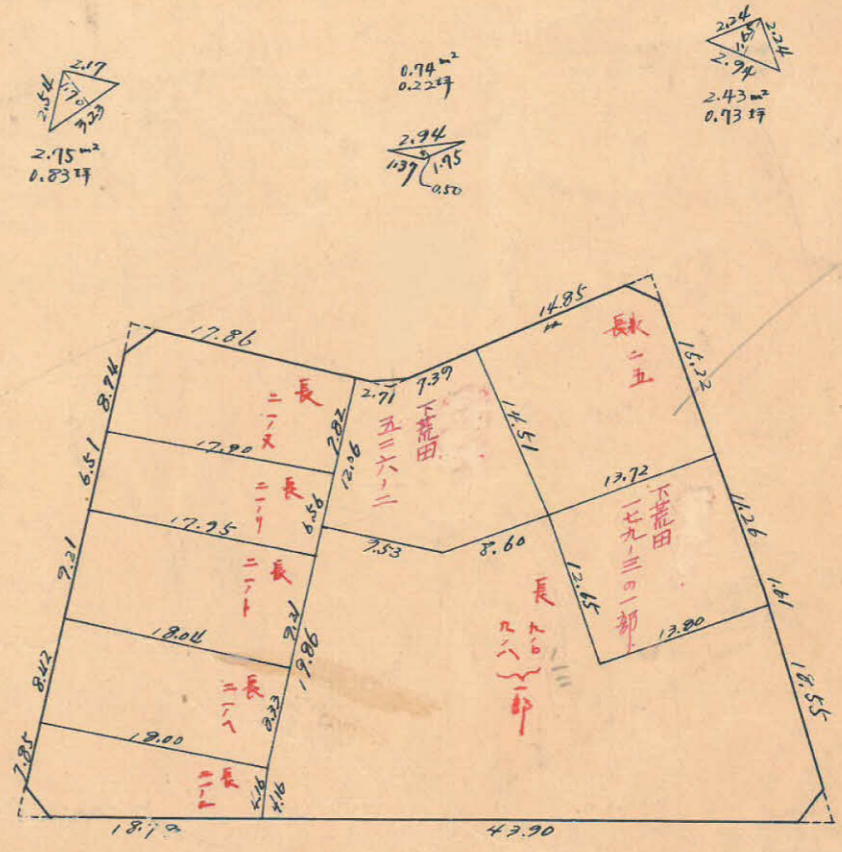
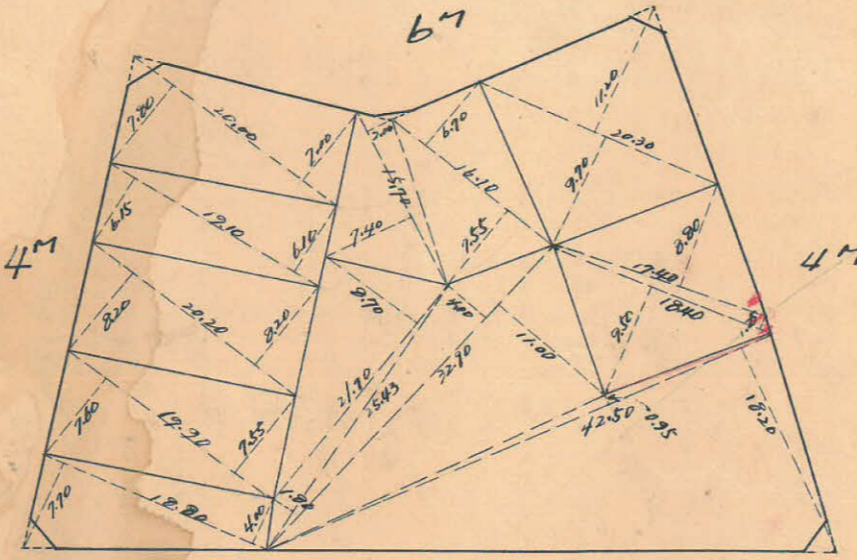
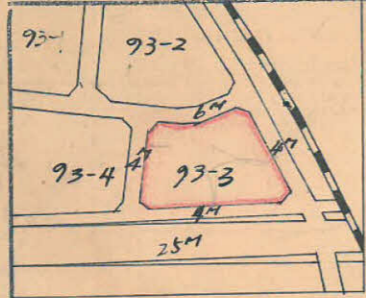
課長	係長	測 量 士	係

(分 筆 前)
 確定面積平面圖 $S = \frac{1}{600}$

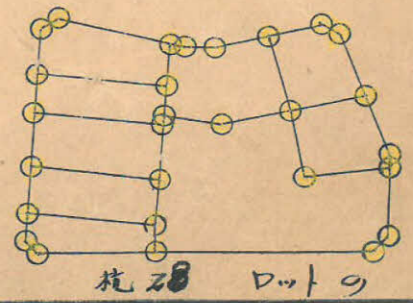
ブロック番号 中央 93-3号

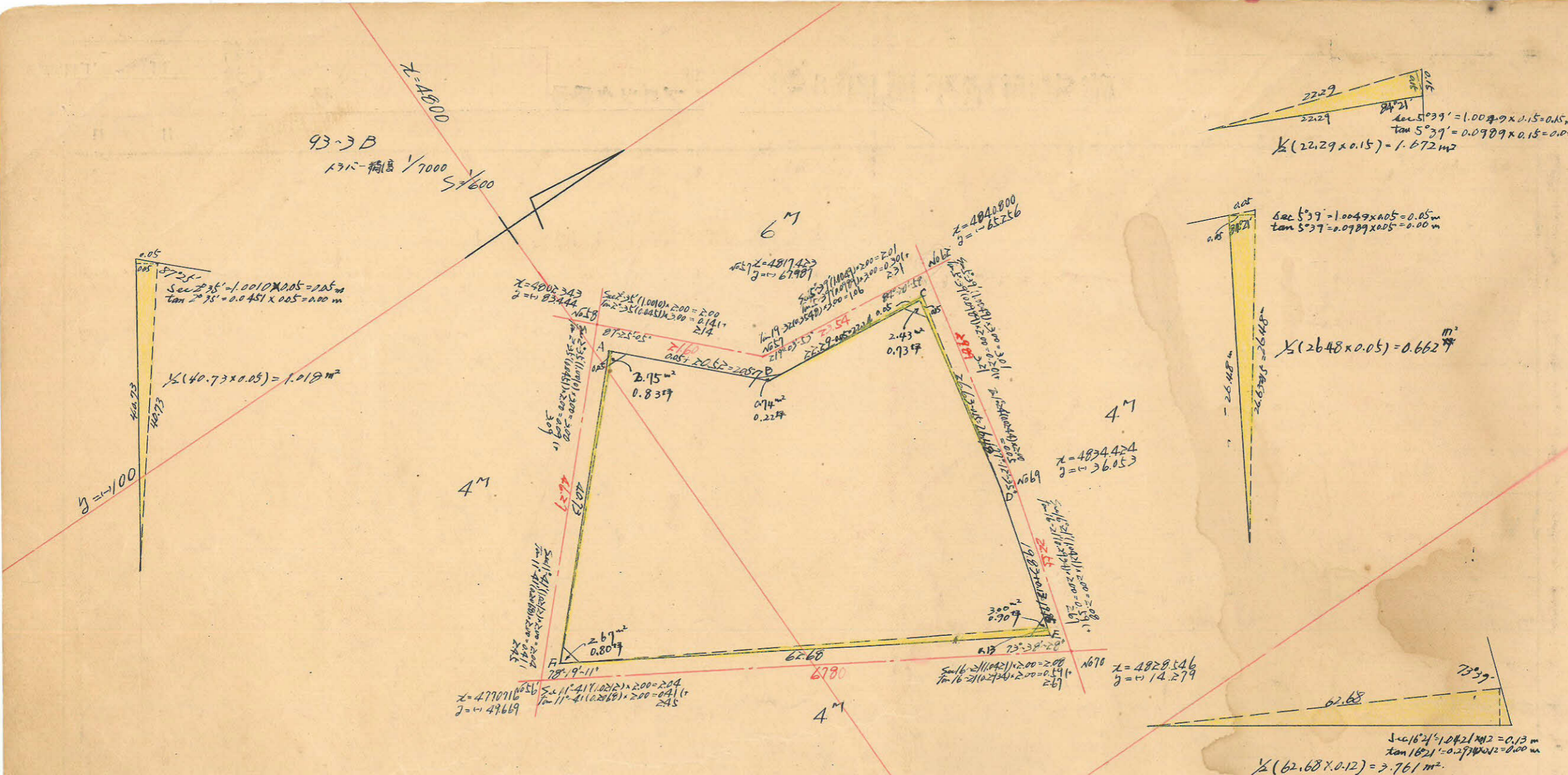
新地名 町 丁目

27年 8月 13日



この図面等は、土地区画整理事業に関する参考資料として提供しています。
 ○図面等は換地処分時のものであり、現在の状況とは異なる場合があります。
 ○図面等によって、境界等が確定されるものではありません。





測点	方位角	方位	距離	Coo	Sin	修正距離		合積距	合解距	倍積距	倍面積
						N	S				
A	87°25'	N87°25'E	20.52	0.0451	0.9990	0.925		20.498		20.498	18.961
B	48°21'	N48°21'E	22.29	0.6646	0.7472	1.4815		16.654		57.650	85.408
C	144°00'	S36°00'E	26.63	0.8090	0.5878		21.542	15.653		89.957	1937.854
D	146°48'	S33°12'E	19.83	0.8368	0.5476		16.593	10.859		116.469	1932.590
E	253°09'	S73°09'W	62.68	0.2999	0.9571		18.170	59.994	40.565	67.334	1223.459
F	354°50'	N5°10'W	40.73	0.9959	0.0901	40.565		3.670	0	3.670	148.874
	87°25'								0		

$4071963 \div 2 = 2035981.5$

合計面積 = $2035981.5 + 1.018 + 3.761 - 1.672 - 0.662 = 2038.43 \text{ m}^2$
 剪除面積 = $0.737 + 0.837 + 1.802 + 1.907 - 0.227 = 3.047 \text{ m}^2$
 到達面積 = 2035.384 m^2
 $2035.384 \times 0.3025 = 616.627 \text{ m}^2$
 $616.627 - 3.047 = 613.580 \text{ m}^2$

この図面等は、土地区画整理事業に関する参考資料として提供しています。
 ○図面等は換地処分時のものであり、現在の状況とは異なる場合があります。
 ○図面等によって、境界等が確定されるものではありません。