

課長	係長	測量士	係

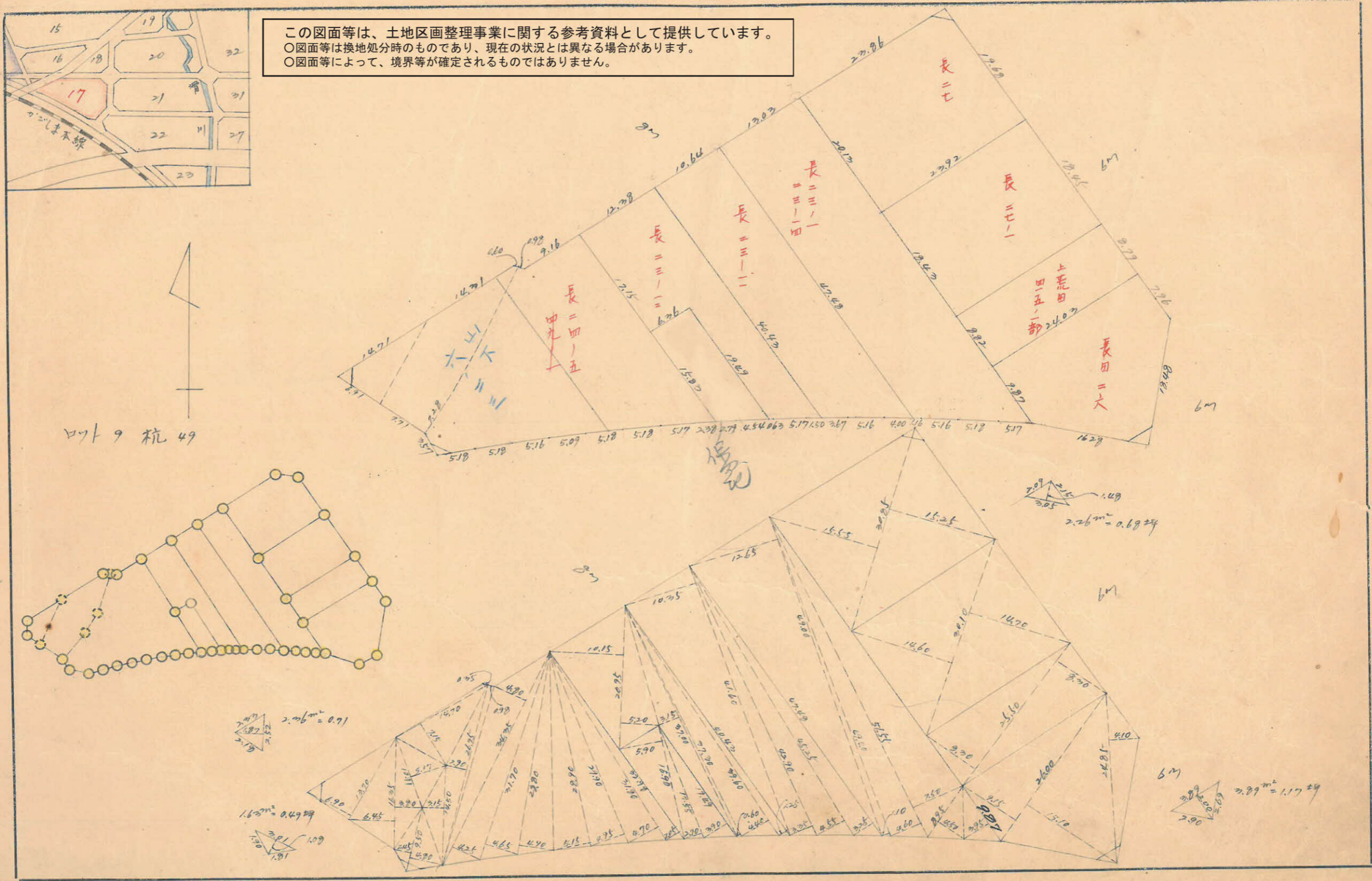
(分筆前) 確定面積平面圖 $S = \frac{1}{600}$

ブロック番号 上町 17号

新地名 町丁目
年 月 日



この図面等は、土地区画整理事業に関する参考資料として提供しています。
○図面等は換地処分時のものであり、現在の状況とは異なる場合があります。
○図面等によって、境界等が確定されるものではありません。

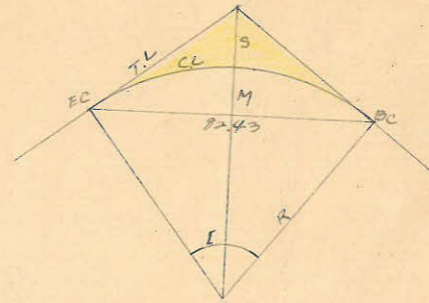
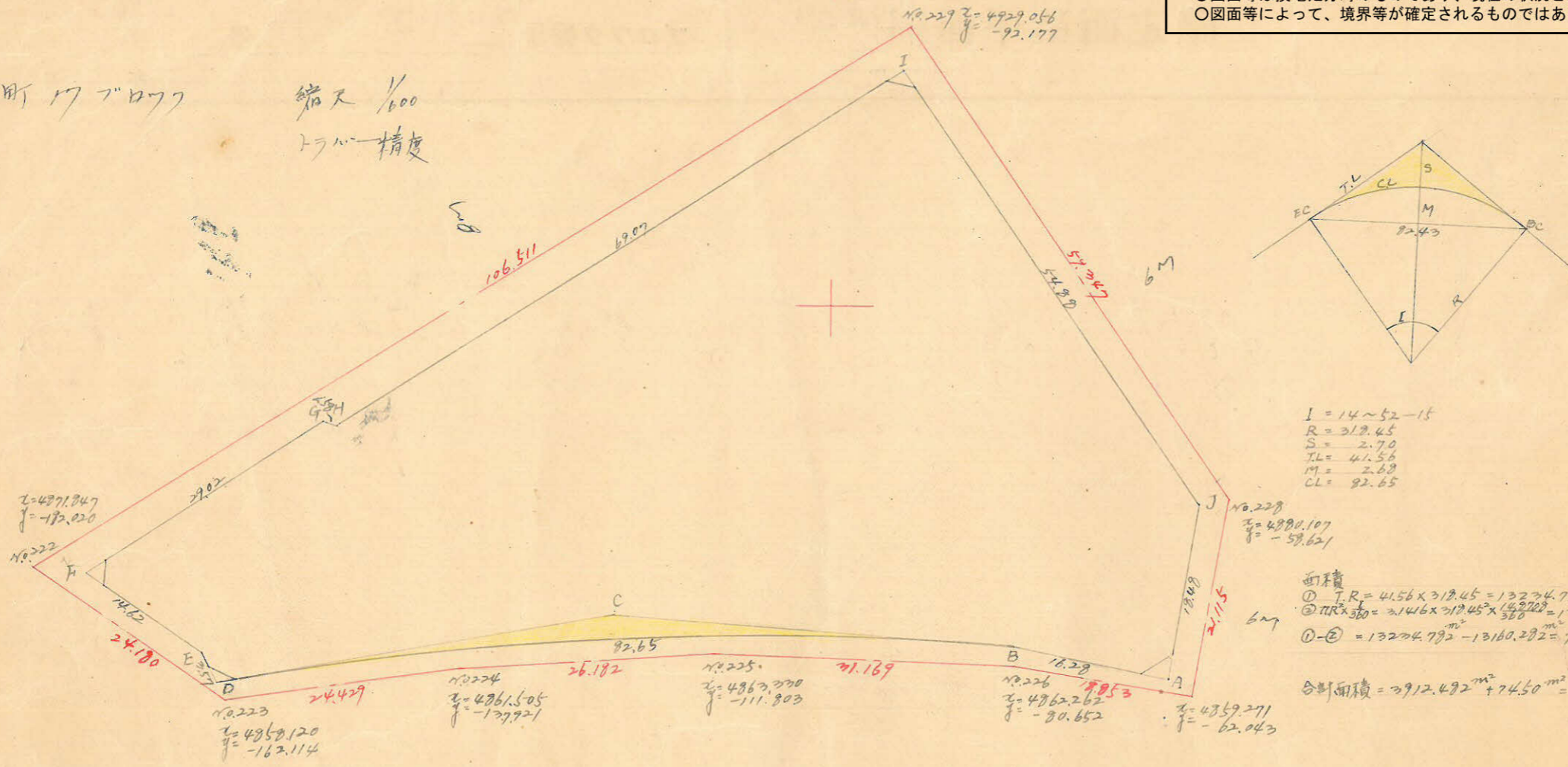


この図面等は、土地区画整理事業に関する参考資料として提供しています。
 ○図面等は換地処分時のものであり、現在の状況とは異なる場合があります。
 ○図面等によって、境界等が確定されるものではありません。

上野 17 丁目

縮尺 1/600
 トラバ 精度

x=4900



I = 14°52'15"
 R = 313.45
 S = 2.70
 TL = 41.56
 M = 2.68
 CL = 92.65

面積
 ① I.R = 41.56 × 313.45 = 13274.782 m²
 ② πR² × 300 = 3.1416 × 313.45² × 300 = 13160.282 m²
 ①-② = 13274.782 - 13160.282 = 74.50 m²

合計面積 = 3912.482 m² + 74.50 m² = 3986.98 m²



x=4900

順次	x	Δx	Δx+Δx ^{next}	y	Δy	Δy+Δy ^{next}	倍面積	倍面積
A	4861.144			-64.687				
B	4864.292	-3.148	-6.327	-80.157	+15.970	+57.409	+51.2041	+279254.1394
C	4867.482	-3.190	-9.517	-122.096	+41.439	+82.310	-532.5828	+400642.4434
D	4859.920	+7.562	+4.423	-162.967	+42.871	+42.526	-720.8030	+206964.9790
E	4862.059	-3.129	-11.472	-164.182	+1.715	+13.724	+1889.2319	+66740.6217
F	4871.402	-9.343	-24.191	-176.691	+12.009	-12.310	+4272.5651	-57966.9586
G	4887.240	-15.838	-40.029	-152.372	-24.319	-25.872	+2369.7941	-126442.6733
H	4886.956	+0.284	-39.745	-150.019	-1.553	-59.495	+5622.1126	-290749.4472
I	4924.557	-37.601	-37.467	-92.877	-57.942	-89.110	-703.5433	-429827.2743
J	4879.391	+45.176	+7.575	-61.709	-31.168	-28.190	-3913.1528	-137549.7504
A	4861.144	+18.227	+63.413	-64.687	+2.978	+13.748	-976.0621	+92108.9565
Σ		-3.147	+15.029		+15.970		+7824.7638	-7824.7638

1/2 = 3912.482 m²

合計面積 3986.98 m² × (0.7025 = 1206.0629) = 1206.0329
 増減 10.14 m² × (0.7025 = 2.0629) = 2.0529
 合計 1202.98 m²

x=4900