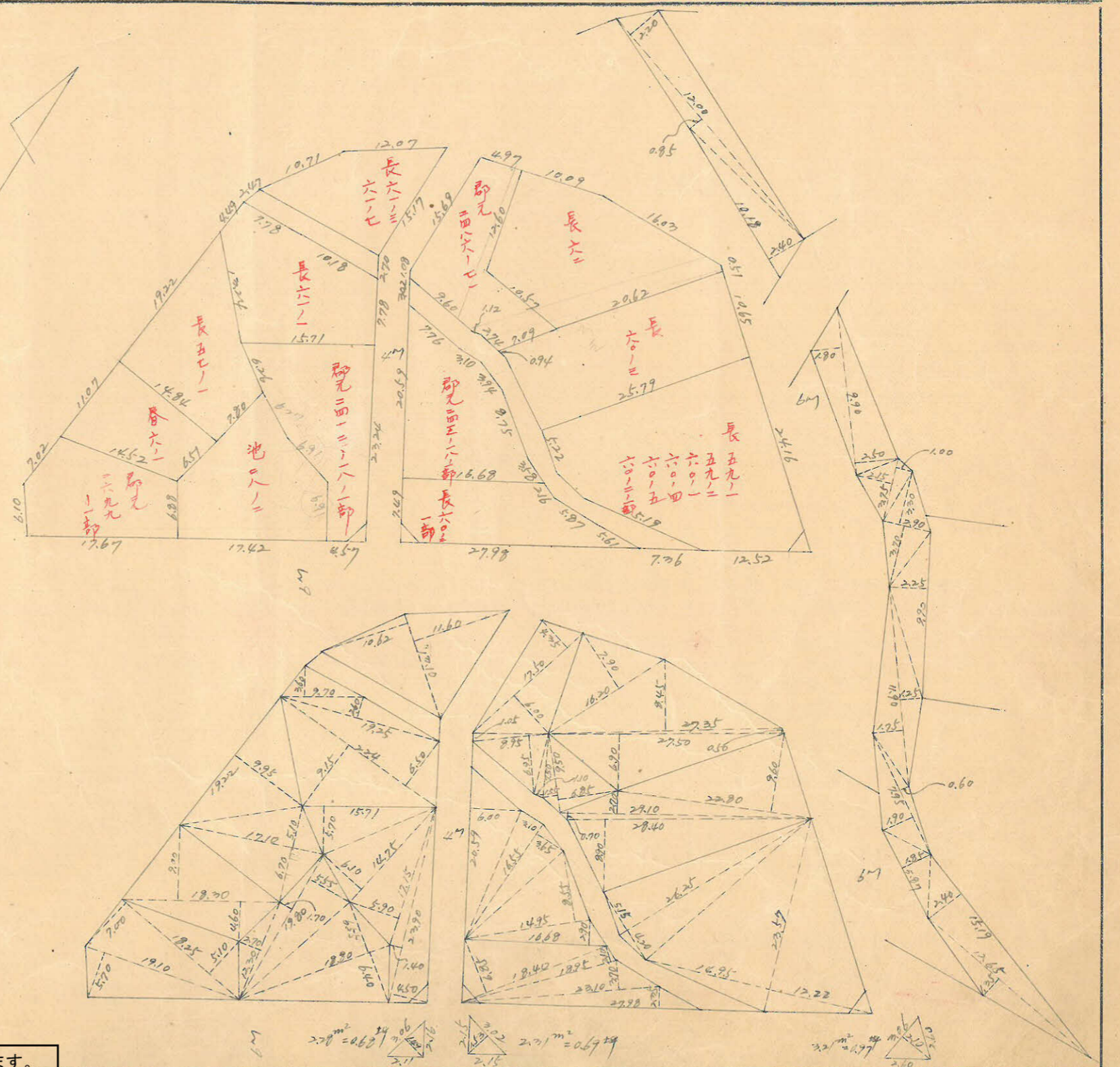
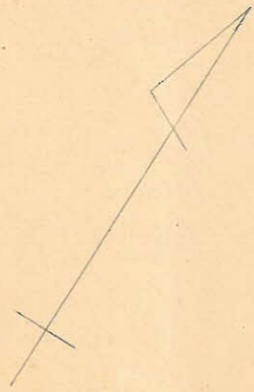
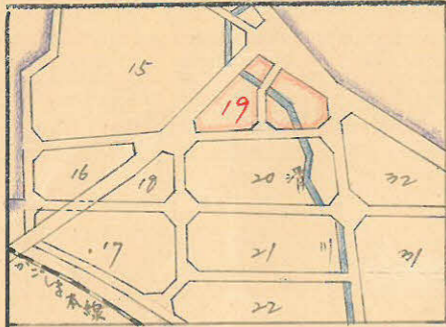


課長	係長	測量士	係

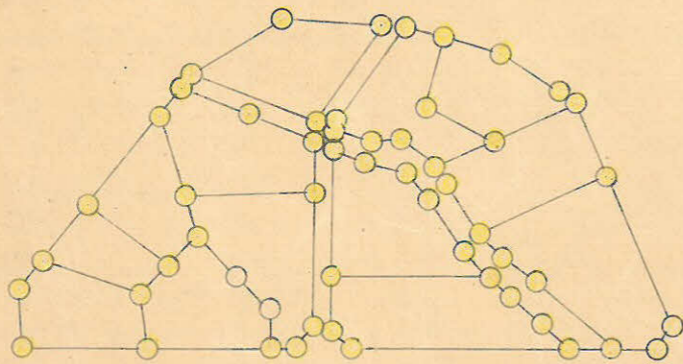
(分筆前)
確定面積平面圖 $S = \frac{1}{600}$

ブロック番号 上 所 19 号

新地名 町 丁目
年 月 日

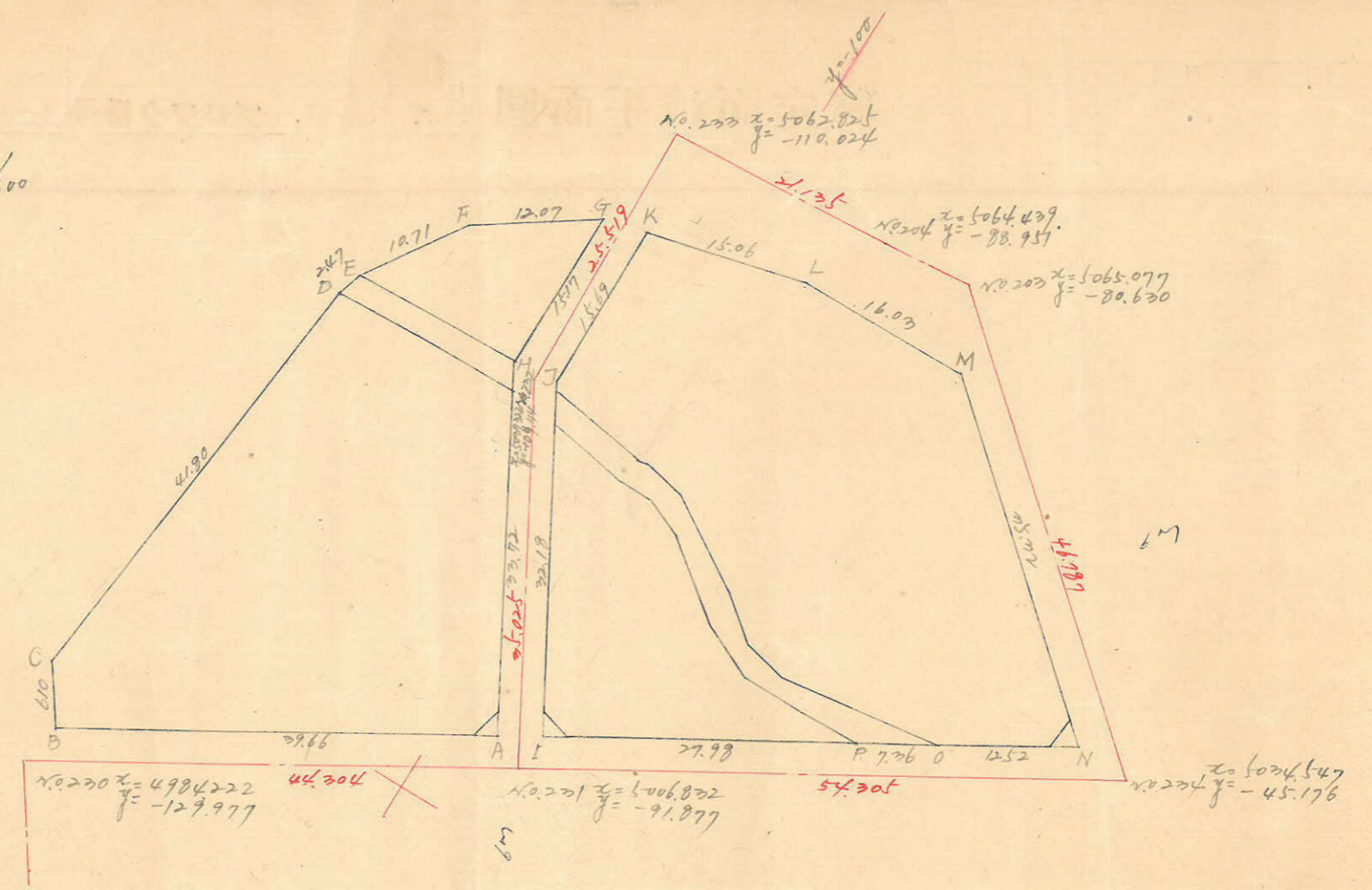
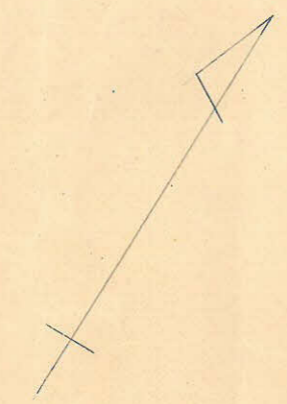


ロフトの概図



この図面等は、土地区画整理事業に関する参考資料として提供しています。
 ○図面等は換地処分時のものであり、現在の状況とは異なる場合があります。
 □図面等によって、境界等が確定されるものではありません。

縮尺 1/600
上野 19 ブロック
7.メーソ精度



測点	x	Δx	Δx+Δx ^前	y	Δy	Δy+Δy ^前	倍面積	倍面積
A	5008.389			-95.059				
B	4999.176	+20.213	+15.175	-129.176	+24.117	+27.551	-1960.2459	+107310.9970
C	4993.214	-5.038	-46.604	-122.610	+3.424	-0.974	+6180.1564	-4363.3704
D	5024.720	-41.566	-43.893	-128.202	-4.408	-5.240	+5627.1704	-26382.2472
E	5027.107	-2.327	-11.359	-127.370	-0.822	-6.582	+1446.7758	-32154.2383
F	5046.139	-9.032	-15.855	-121.620	-5.750	-15.706	+1728.2851	-79254.6591
G	5052.962	-6.823	-8.346	-111.664	-9.956	-10.062	-921.9477	-50842.9036
H	5037.793	+15.169	+44.573	-111.558	-0.106	-16.605	-4972.4747	-82652.5528
A	5008.389	+29.404	+49.617	-95.059	-16.499	+17.618	-4716.5424	+88227.7774
Σ		+20.213			+24.117		+2601.1971	-2601.1970

$\frac{1}{2} = 1300.60 \text{ m}^2$

合計面積 $1300.60 \text{ m}^2 \times (0.3025 = 393.43 \text{ 坪}) = 393.43 \text{ 坪}$
 $2.29 \text{ m}^2 \times (0.3025 = 0.69 \text{ 坪}) = 0.69 \text{ 坪}$
 $9.23 \text{ m}^2 \times (0.3025 = 2.79 \text{ 坪}) = 2.79 \text{ 坪}$
 233.43 坪

測点	x	Δx	Δx+Δx ^前	y	Δy	Δy+Δy ^前	倍面積	倍面積
I	5010.492			-91.577				
J	5038.427	-27.935	-43.626	-107.554	+15.977	+16.137	+462.1508	+81305.0965
K	5054.118	-15.691	-19.294	-107.714	+0.160	-14.460	+2078.2727	-73082.5463
L	5057.721	-3.607	-3.829	-92.094	-14.620	-20.652	+357.3877	-15502.2641
M	5057.957	-0.236	-22.892	-77.062	-16.072	-42.720	-1764.1022	-216126.5026
N	5024.827	+23.128	+29.567	-50.764	-26.698	-15.957	-1489.1124	-80250.8260
O	5028.390	+6.429	+10.132	-61.103	+10.739	+17.108	-617.9756	+86025.6961
P	5024.697	+3.693	+17.898	-67.472	+6.369	+30.474	-1207.6139	+153122.6164
I	5010.492	+14.205	-12.730	-91.577	+24.105	+40.892	+1257.2522	+200820.5403
Σ		-27.935			+15.977		+3205.1996	-3205.1997

$\frac{1}{2} = 1652.60 \text{ m}^2$

合計面積 $1652.60 \text{ m}^2 \times (0.3025 = 499.71 \text{ 坪}) = 499.71 \text{ 坪}$
 $5.52 \text{ m}^2 \times (0.3025 = 1.66 \text{ 坪}) = 1.66 \text{ 坪}$
 $32.30 \text{ m}^2 \times (0.3025 = 9.77 \text{ 坪}) = 9.77 \text{ 坪}$
 465.43 坪

この図面等は、土地区画整理事業に関する参考資料として提供しています。
 ○図面等は換地処分時のものであり、現在の状況とは異なる場合があります。
 ○図面等によって、境界等が確定されるものではありません。