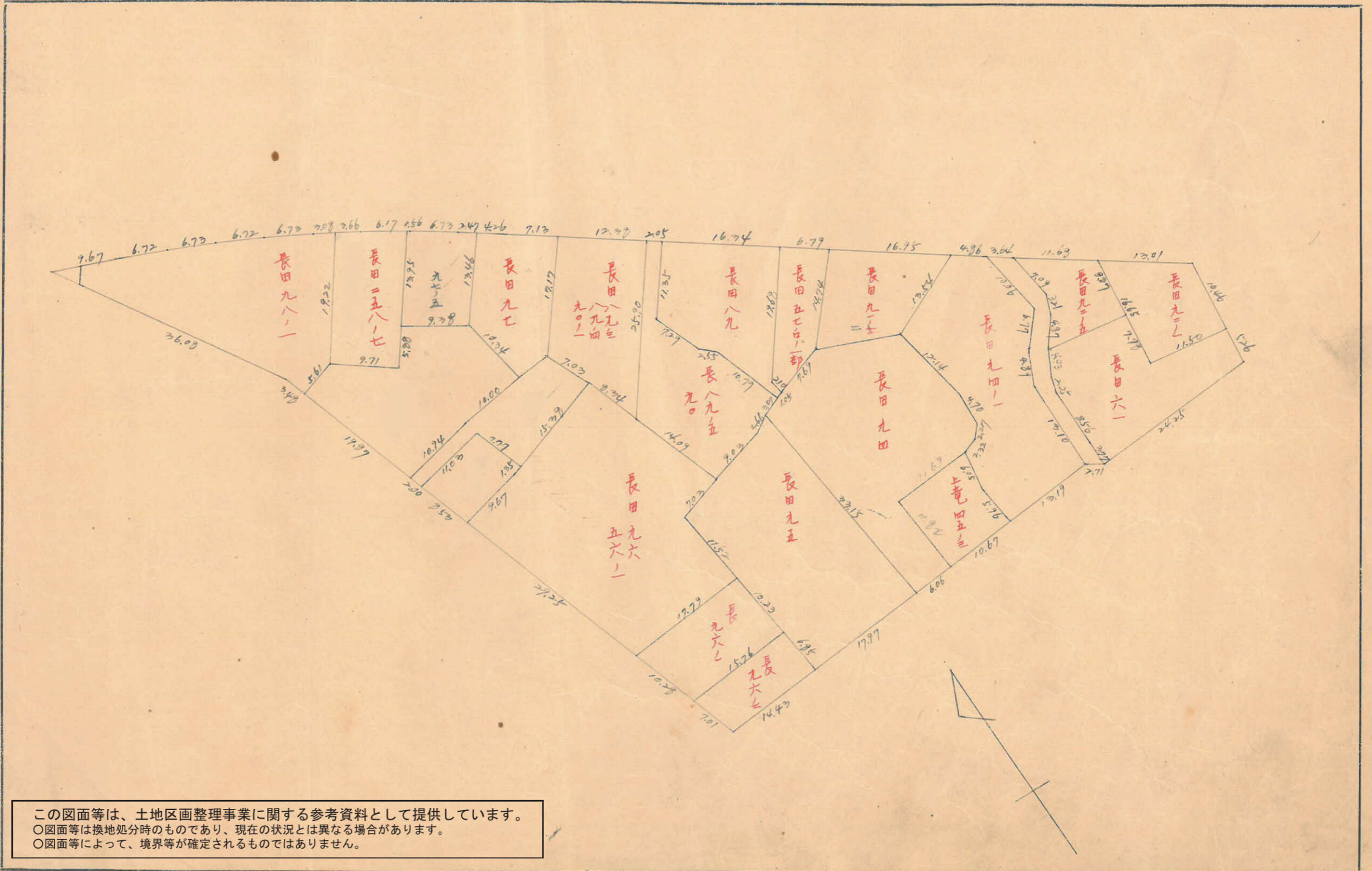


課長	係長	測 量 士	係

(分 筆 前)
 確定面積平面圖 $S = \frac{1}{600}$

ブロック番号 上町 11号

新地名 町 丁目
 年 月 日



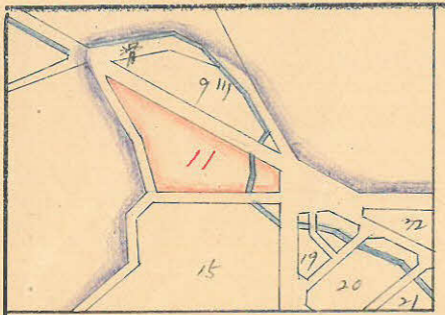
この図面等は、土地区画整理事業に関する参考資料として提供しています。
 ○図面等は換地処分時のものであり、現在の状況とは異なる場合があります。
 ○図面等によって、境界等が確定されるものではありません。

課長	係長	測量士	係

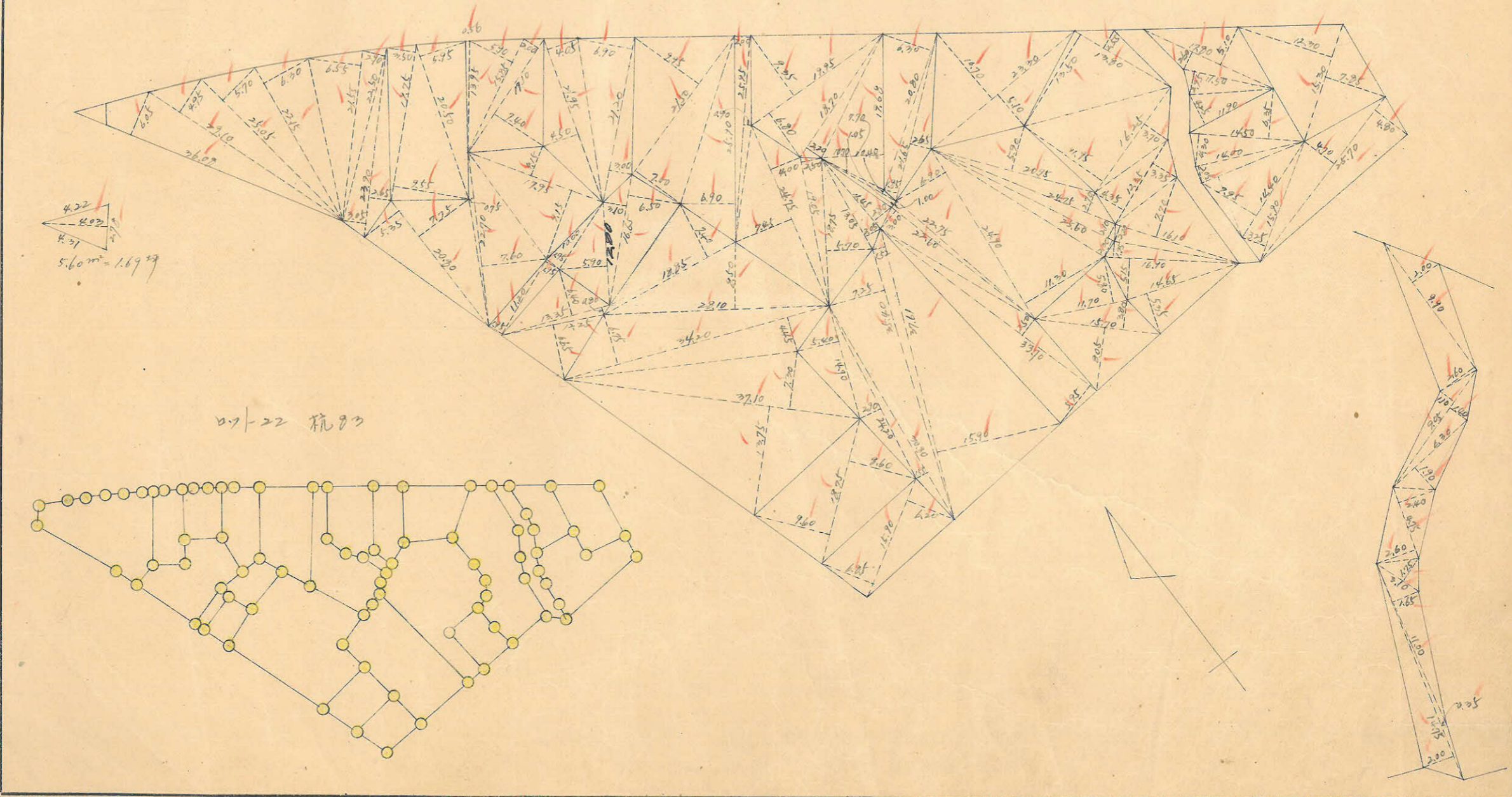
(分筆前)
 確定面積平面圖 $S = \frac{1}{400}$

ブロック番号 上野 号

新地名 町 丁目
 年 月 日



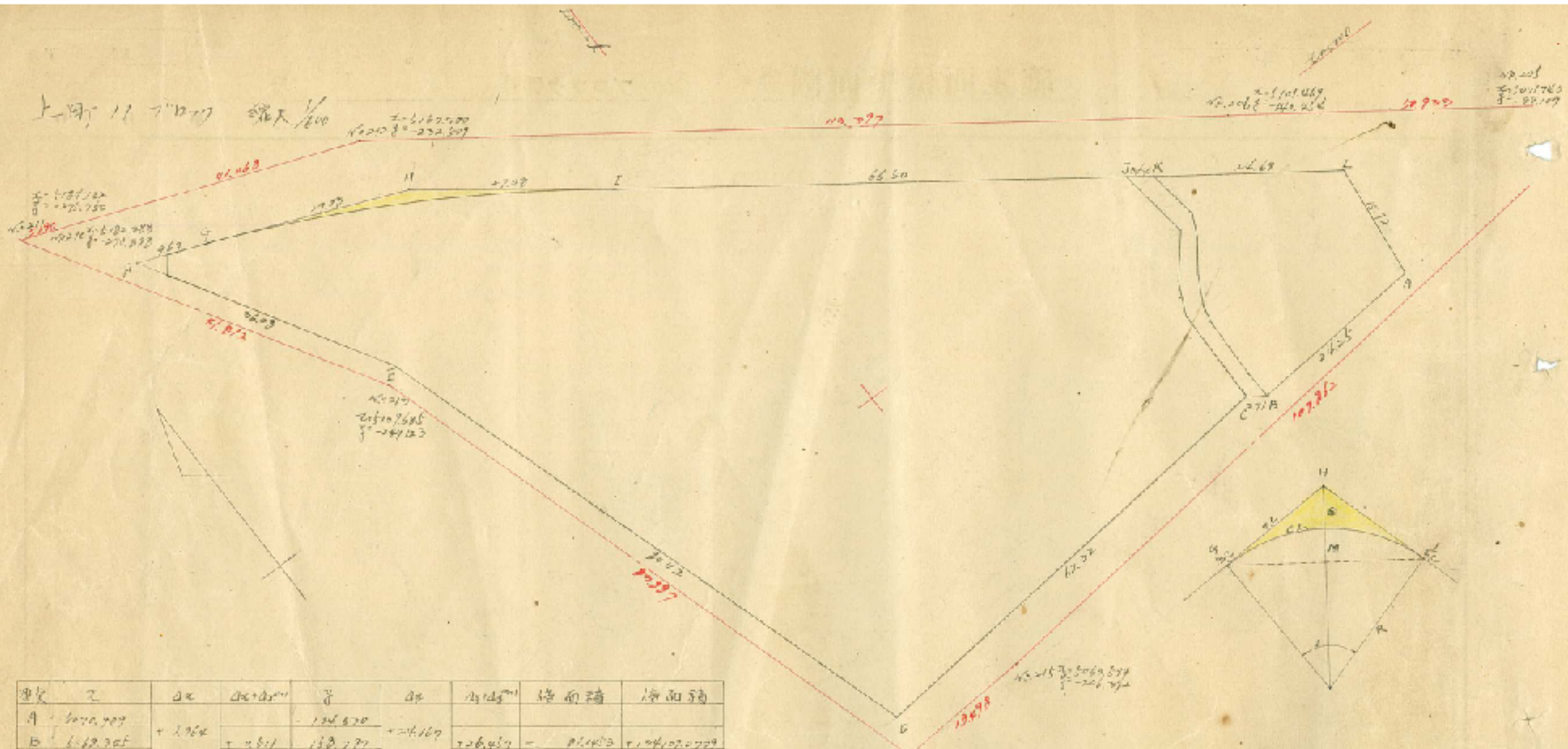
この図面等は、土地区画整理事業に関する参考資料として提供しています。
 ○図面等は換地処分時のものであり、現在の状況とは異なる場合があります。
 ○図面等によって、境界等が確定されるものではありません。



4.22
 4.02
 4.31
 $5.60m^2 = 1.6979$

07-22 航83

上野 11 7 10 27 縮尺 1/100



点	X	Y	X ²	Y ²	X ² + Y ²	面積	面積
A	6170.907	-120.670					
B	6182.365	-4.167					
C	6170.298	+2.290					
D	6064.042	+22.043					
E	5101.229	+20.731					
F	5172.229	+18.517					
G	5168.976	-1.044					
H	6182.678	-25.017					
I	6182.242	-21.621					
J	6100.126	-50.788					
K	6106.020	-2.768					
L	6086.048	-17.778					
M	5170.907	+1.650					
N							
O							
P							
Σ							

$\frac{1}{2} = 6155.960 \text{ m}^2$

$\angle = 15^\circ - 16^\circ - 17^\circ$
 $TL = 27.08$
 $RL = 202.60$
 $CL = 23.20$
 $SL = 1.80$
 $TL = 1.77$
 面積 $(TL, RL) = \frac{TL \times RL}{2}$
 $1000 \times 202.60 = 202600 \text{ m}^2$
 $\frac{1}{2} = 6155.960 \text{ m}^2$

$6155.960 \text{ m}^2 - 200.277 \text{ m}^2 = 6122.683 \text{ m}^2$
 合計面積 6122.683 m^2
 面積 6122.683 m^2
 面積 6122.683 m^2
 面積 6122.683 m^2

この図面等は、土地区画整理事業に関する参考資料として提供しています。
 ○図面等は換地処分時のものであり、現在の状況とは異なる場合があります。
 ○図面等によって、境界等が確定されるものではありません。