

課	長	係	長	測量士	係

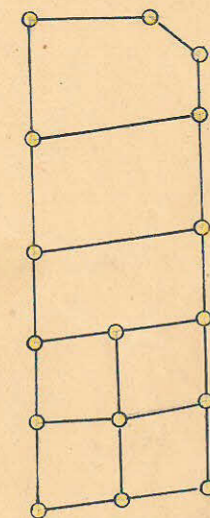
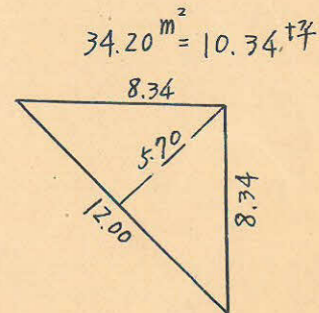
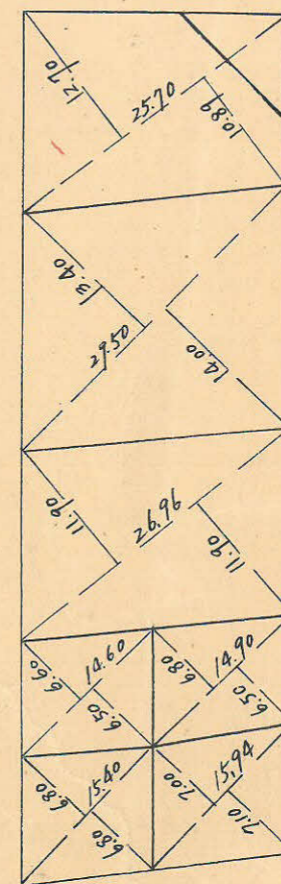
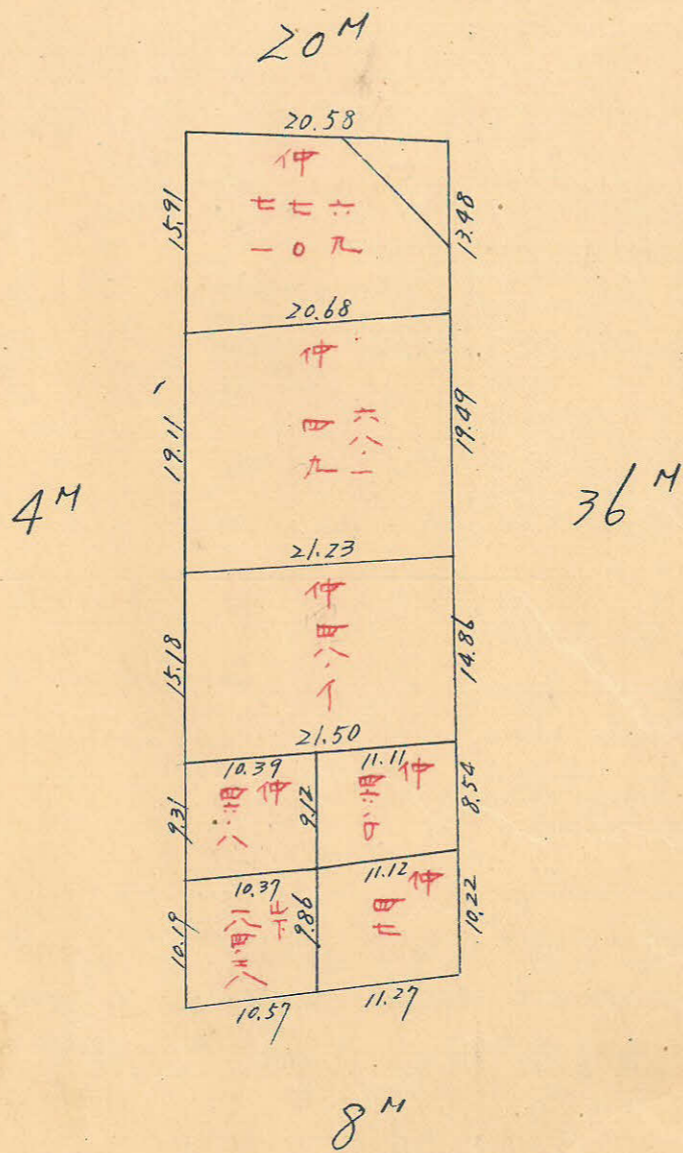
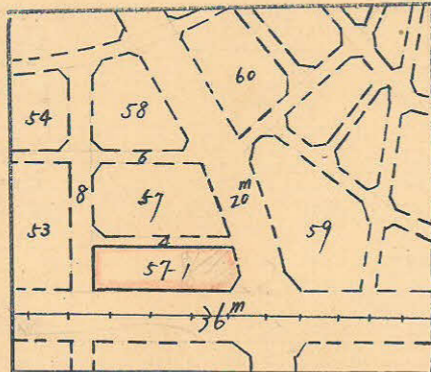
(分 筆 I 前)  
**確定面積平面圖**  $S = \frac{1}{600}$

ブロック番号 甲 央

57-1 号

新地名 町 丁目

昭和 27 年 2 月 23 日

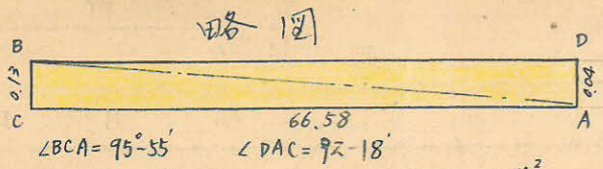


ドット 7  
 杭 16

トシバ	面積計算	杭埋設	測巨
測量士	測量士	測量士	測量士

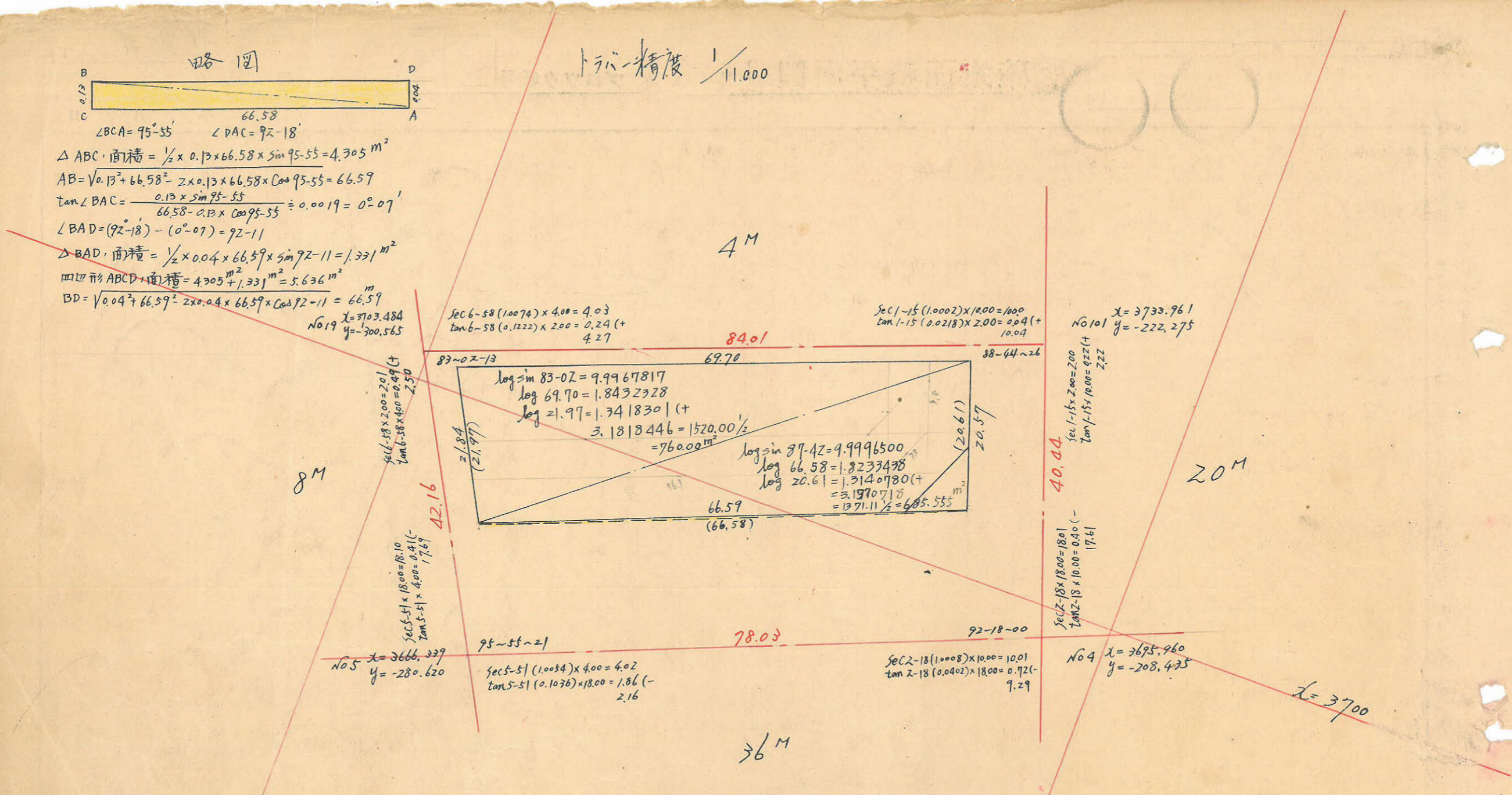
この図面等は、土地区画整理事業に関する参考資料として提供しています。  
 ○図面等は換地処分時のものであり、現在の状況とは異なる場合があります。  
 ○図面等によって、境界等が確定されるものではありません。





$\Delta ABC$  面積 =  $\frac{1}{2} \times 0.13 \times 66.58 \times \sin 95.55 = 4.305 \text{ m}^2$   
 $AB = \sqrt{0.13^2 + 66.58^2 - 2 \times 0.13 \times 66.58 \times \cos 95.55} = 66.59$   
 $\tan \angle BAC = \frac{0.13 \times \sin 95.55}{66.58 - 0.13 \times \cos 95.55} = 0.0019 = 0^\circ 07'$   
 $\angle BAD = (92^\circ 18') - (0^\circ 07') = 92^\circ 11'$   
 $\Delta BAD$  面積 =  $\frac{1}{2} \times 0.04 \times 66.59 \times \sin 92.11 = 1.331 \text{ m}^2$   
 四辺形 ABCD 面積 =  $4.305 + 1.331 = 5.636 \text{ m}^2$   
 $BD = \sqrt{0.04^2 + 66.59^2 - 2 \times 0.04 \times 66.59 \times \cos 92.11} = 66.59$

トラス-精度 1/11,000



合計面積  $760.00 + 685.555 - 5.636 = 1439.92 \text{ m}^2$   
 剪除 "  $(\times 0.3025 = 435.57 \text{ t}^2) = 435.53 \text{ t}^2$   
 フロツク "  $34.20 \text{ m}^2 (\times 0.3025 = 10.34 \text{ t}^2) = 10.34 \text{ t}^2$   
 割込 "  $1405.72 \text{ m}^2 (\times 0.3025 = 425.23 \text{ t}^2) = 425.19 \text{ t}^2$

この図面等は、土地区画整理事業に関する参考資料として提供しています。  
 ○図面等は換地処分時のものであり、現在の状況とは異なる場合があります。  
 ○図面等によって、境界等が確定されるものではありません。

$y = -300$

$y = -200$