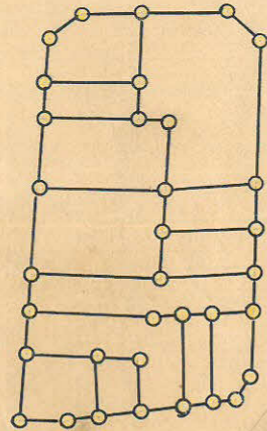
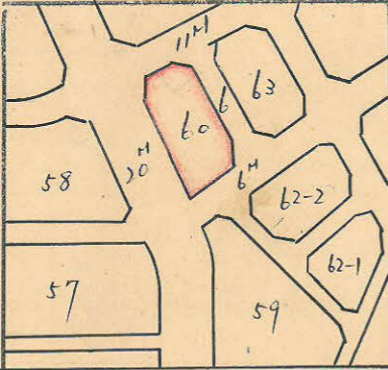


課長	係長	測量士	係

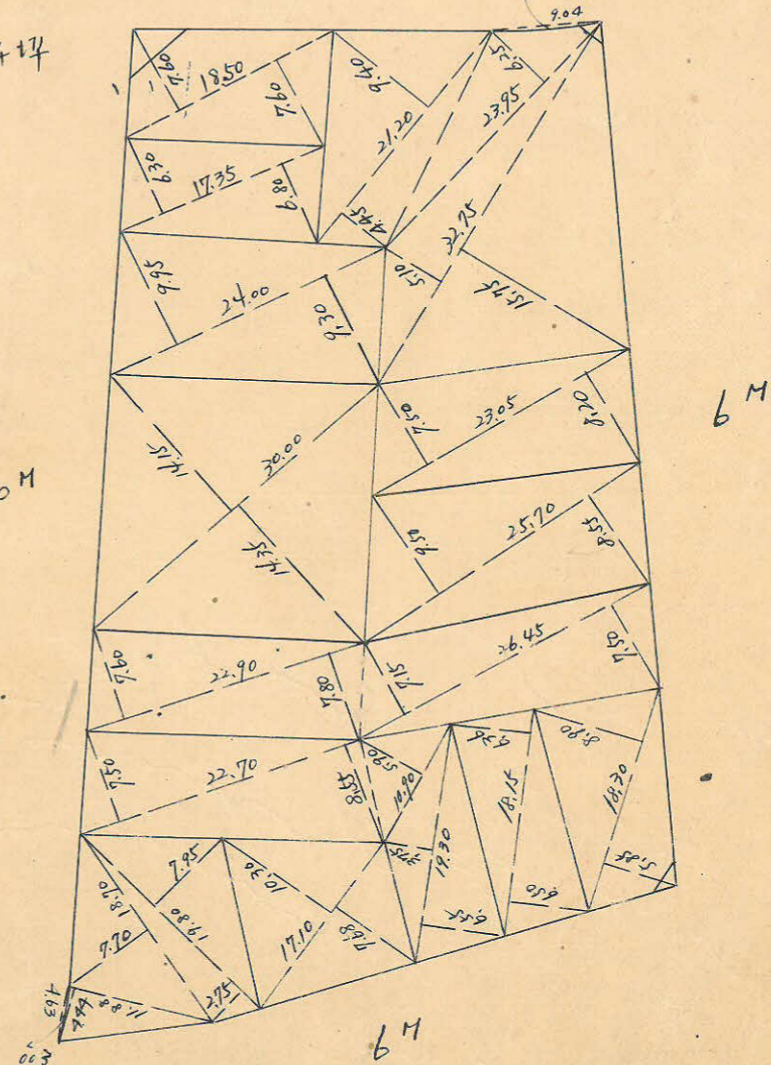
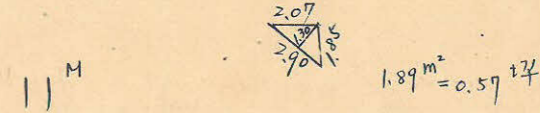
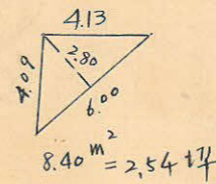
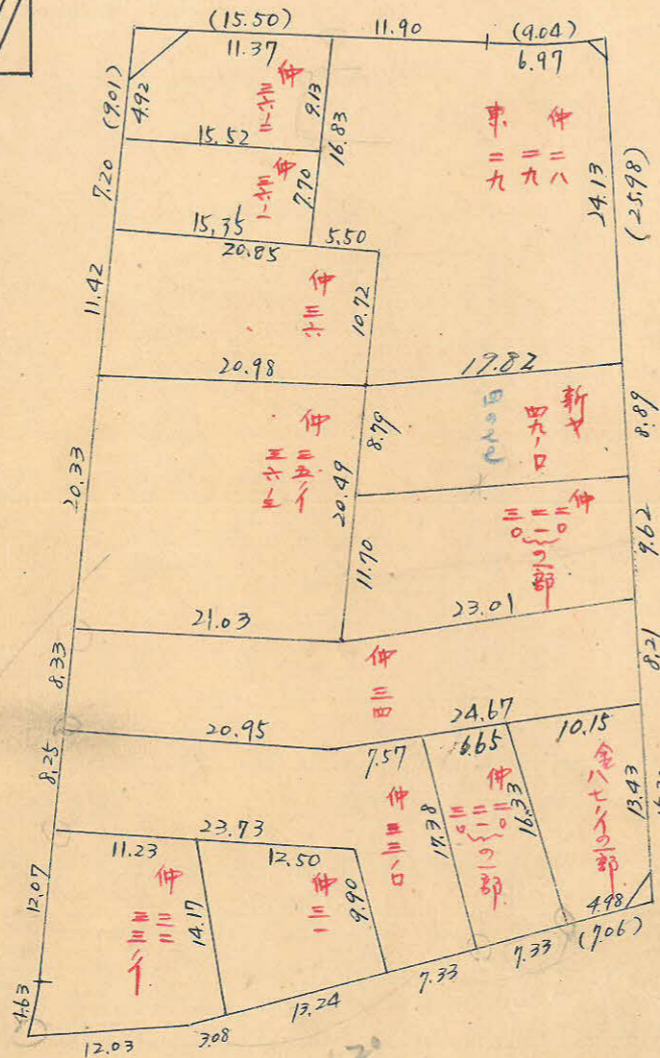
(分筆前) 確定面積平面圖 $S = \frac{1}{600}$

ブロック番号 甲 60 新地名 町 丁目

昭和 27 年 5 月 27 日



口 13
杭 34



この図面等は、土地区画整理事業に関する参考資料として提供しています。
○図面等は換地処分時のものであり、現在の状況とは異なる場合があります。
○図面等によって、境界等が確定されるものではありません。

トラバ-精度 1/1000



IA = 38-75 R = 90.00m TL = 31.50m
CL = 60.61m

$E' \sim BC = \sqrt{4.61^2 + 0.12^2 - 2 \times 4.61 \times 0.12 \times \cos 100-05}$
= 4.63m

$\Delta BC.E.E'$ 面積 = $\frac{1}{2} \times 0.12 \times 4.61 \times \sin 100-05 = 0.272 \text{ m}^2$

ΔBC 面積 = $\frac{1}{2} \times 0.03 \times 4.63 = 0.093 \text{ m}^2$

ΔBC 面積 = $0.272 - 0.093 = 0.179 \text{ m}^2$

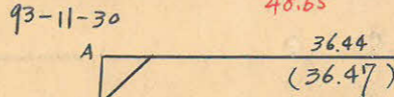
No40 $x = 3827.030$
 $y = -328.876$

sec 3-12 (1.0016) x 10.00 = 10.02
tan 3-12 (0.0559) x 5.50 = 0.31 (-9.9)

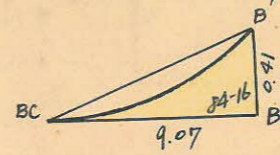
sec 5-44 (1.0050) x 3.00 = 3.02
tan 5-44 (0.1004) x 5.50 = 0.55 (-2.47)

No51 $x = 3870.625$
 $y = -305.483$

sec 3-12 (1.0016) x 5.50 = 5.51
tan 3-12 (0.0559) x 10.00 = 0.56 (-4.95)



sec 5-44 (1.0050) x 5.50 = 5.53
tan 5-44 (0.1004) x 3.00 = 0.30 (-5.23)



IA = 13-58 R = 105.50m
TL = 12.92m CL = 25.72m

$BC \sim B' = \sqrt{9.07^2 + 0.41^2 - 2 \times 9.07 \times 0.41 \times \cos 84-16} = 9.04 \text{ m}$

$\Delta BC.B'.B$ 面積 = $\frac{1}{2} \times 9.07 \times 0.41 \times \sin 84-16 = 1.850 \text{ m}^2$

ΔBC 面積 = $\frac{1}{3} \times 9.04 \times 0.10 = 0.603 \text{ m}^2$

ΔBC 面積 = $1.850 - 0.603 = 1.247 \text{ m}^2$

sec 10-05 (1.0157) x 3.00 = 3.05
tan 10-05 (0.1778) x 10.00 = 1.78 (-4.83)

sec 10-05 (1.0157) x 10.00 = 10.16
tan 10-05 (0.1778) x 3.00 = 0.53 (-10.69)

sec 13-17 (1.0275) x 3.00 = 3.08
tan 13-17 (0.2361) x 3.00 = 0.71 (-2.37)

No53 $x = 3841.141$
 $y = -236.368$

合計面積 $3180.067 + 0.179 + 1.247 = 3181.49 \text{ m}^2$
 削除 $1.66 + 1.89 + 8.40 = 11.95 \text{ m}^2$
 割込 3169.54 m^2

測点	極方位角	極方位	距離	Cos	Sin	更正距離		更正距離		倍横距	倍面積
						N	S	E	W		
A	79~55	N 79~55 E	81.22	0.1951	0.9846	14.217		79.964		+ 79.964	+ 1136.848
B	166~43	S 13~17 E	36.47	0.9732	0.2248		35.506	8.380		+ 168.308	- 5975.944
C	250~59	S 70~59 W	67.59	0.3258	0.9454		22.029		63.904	+ 112.784	- 2484.519
D	327~42	N 32~18 W	38.04	0.8453	0.5343	32.143			20.333	+ 28.547	+ 917.586
E	339~50	N 20~10 W	11.91	0.9387	0.3448	11.175			4.107	+ 4.107	+ 45.876
	79~55										
計						57.535	57.535	88.344	88.344		6360.133

$6360.133 \frac{1}{2} = 3180.067 \text{ m}^2$

この図面等は、土地区画整理事業に関する参考資料として提供しています。
 ○図面等は換地処分時のものであり、現在の状況とは異なる場合があります。
 ○図面等によって、境界等が確定されるものではありません。