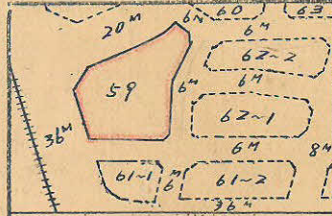


課長	係長	測量士	係

(分筆前)  
確定面積平面圖  $S = \frac{1}{600}$

ブロック番号 中央 59号

新地名 町 丁目  
年 月 日



測点	方位角	距離	方位
A	100°05'	10.74	S79°55'E
B	180°44'	23.52	S0°44'W
C	171°43'	17.79	S8°19'E
D	168°31'	44.25	S11°29'E
E	246°52'	51.67	S66°52'W
F	326°27'	64.85	N58°45'W
G	58°45'	63.81	N58°45'E
H	20°10'	20.79	N20°10'E

測点	Cosine	Sine
A	0.1751	0.9846
B	0.9979	0.1280
C	0.9896	0.1441
D	0.9800	0.1991
E	0.3929	0.9196
F	0.8334	0.5527
G	0.5188	0.8547
H	0.9387	0.3448

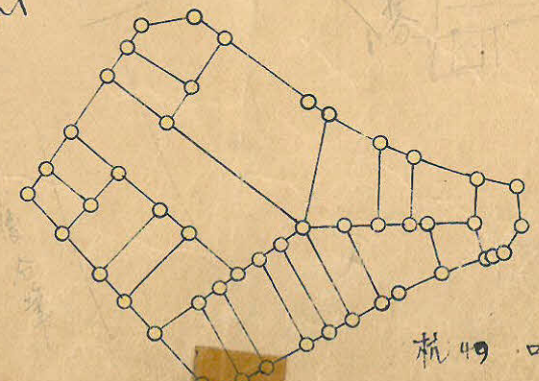
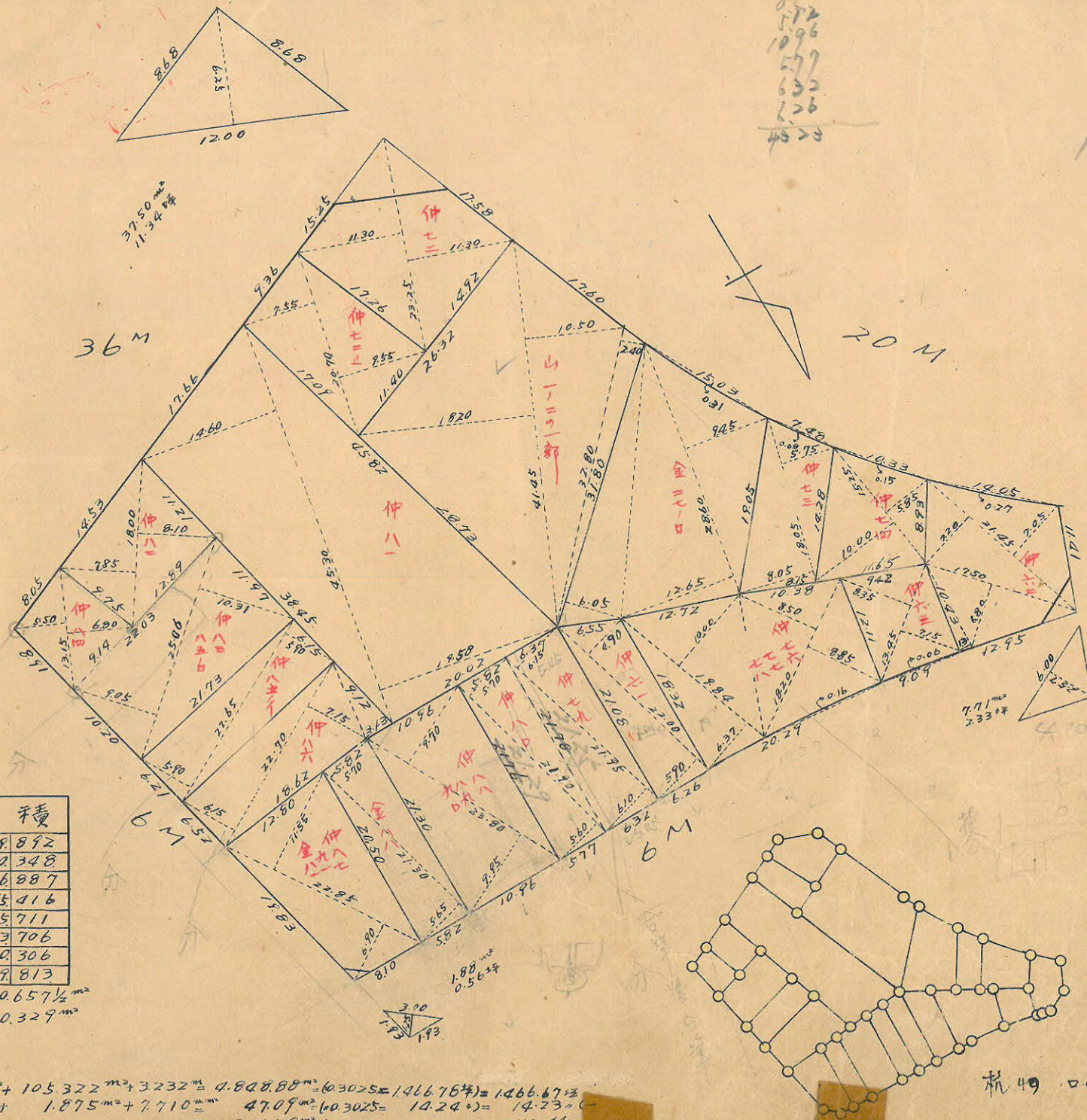
測点	更正緯距 (+)	更正緯距 (-)	更正経距 (+)	更正経距 (-)
A		1.881	10.575	
B		23.518		0.301
C		17.805	2.564	
D		43.365	8.810	
E		20.301		47.518
F	54.047			35.845
G	33.105		54.551	
H	19.516		7.164	

測点	合緯距	合経距	倍子干線距	倍面積
A	(-) 1.881	(+) 10.575	(+) 10.575	(+) 19.892
B	(-) 23.399	(+) 10.274	(+) 20.849	(+) 490.348
C	(-) 43.004	(+) 12.838	(+) 23.112	(+) 406.887
D	(-) 86.367	(+) 21.648	(+) 34.486	(+) 1,495.416
E	(-) 106.668	(-) 25.870	(-) 4.222	(-) 85.711
F	(-) 52.621	(-) 61.715	(-) 87.585	(+) 4,733.706
G	(-) 19.516	(-) 7.164	(-) 68.881	(+) 2,280.306
H	0	0	(-) 7.164	(-) 139.813

$= 9,480.657\frac{1}{2}m^2$   
 $= 4,740.329m^2$

測量士	測量士	測量士	測量士

合計面積  $4,740.329m^2 + 105.322m^2 + 3,232m^2 = 4,801.79m^2$   
 剪除 " "  $37.500m^2 + 1.875m^2 + 7.710m^2 = 47.085m^2$   
 加算 " "  $60.3025m^2 = 10.240m^2$   
 測定 " "  $4,801.79m^2 - 60.3025m^2 - 1.45254m^2 = 4,740.233m^2$

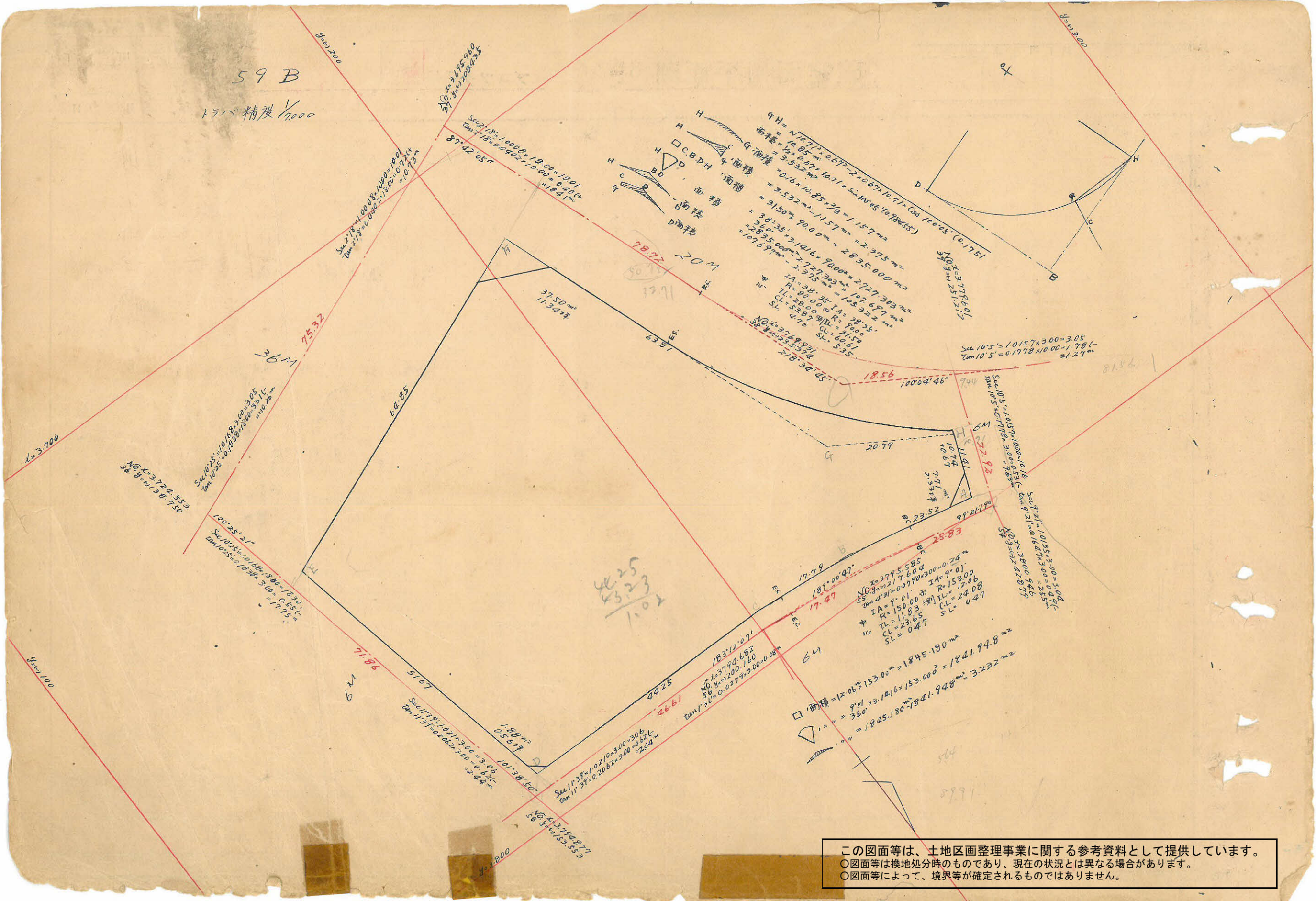


杭 49 口 21

この図面等は、土地区画整理事業に関する参考資料として提供しています。  
 ○図面等は換地処分時のものであり、現在の状況とは異なる場合があります。  
 ○図面等によって、境界等が確定されるものではありません。



59 B  
 トラバ精度 1/1000



この図面等は、土地区画整理事業に関する参考資料として提供しています。  
 ○図面等は換地処分時のものであり、現在の状況とは異なる場合があります。  
 ○図面等によって、境界等が確定されるものではありません。