

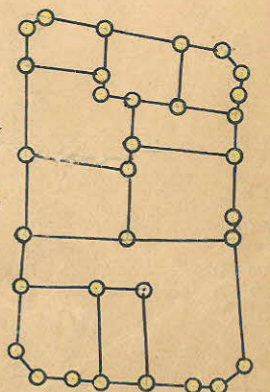
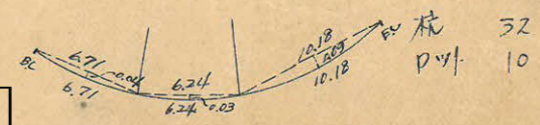
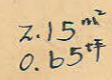
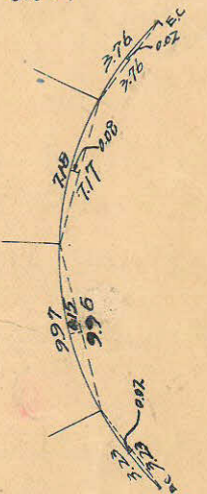
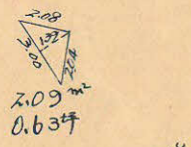
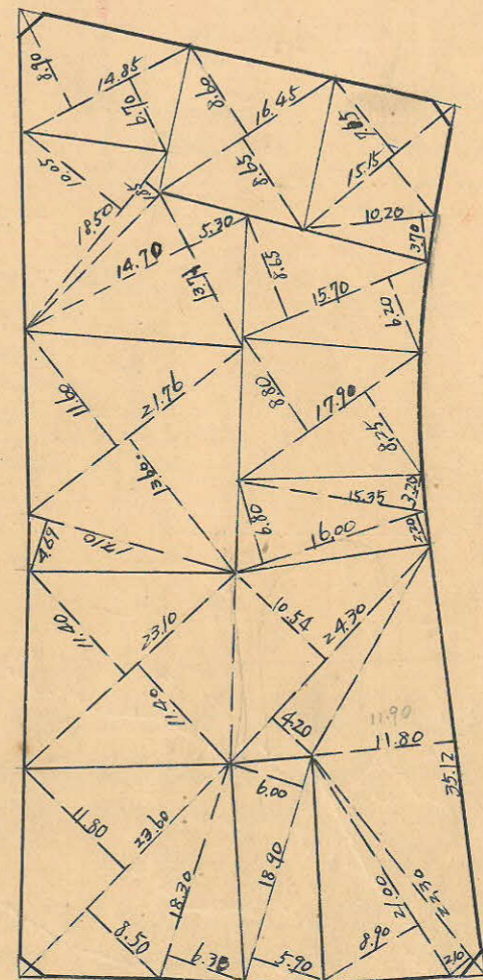
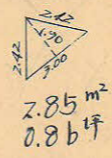
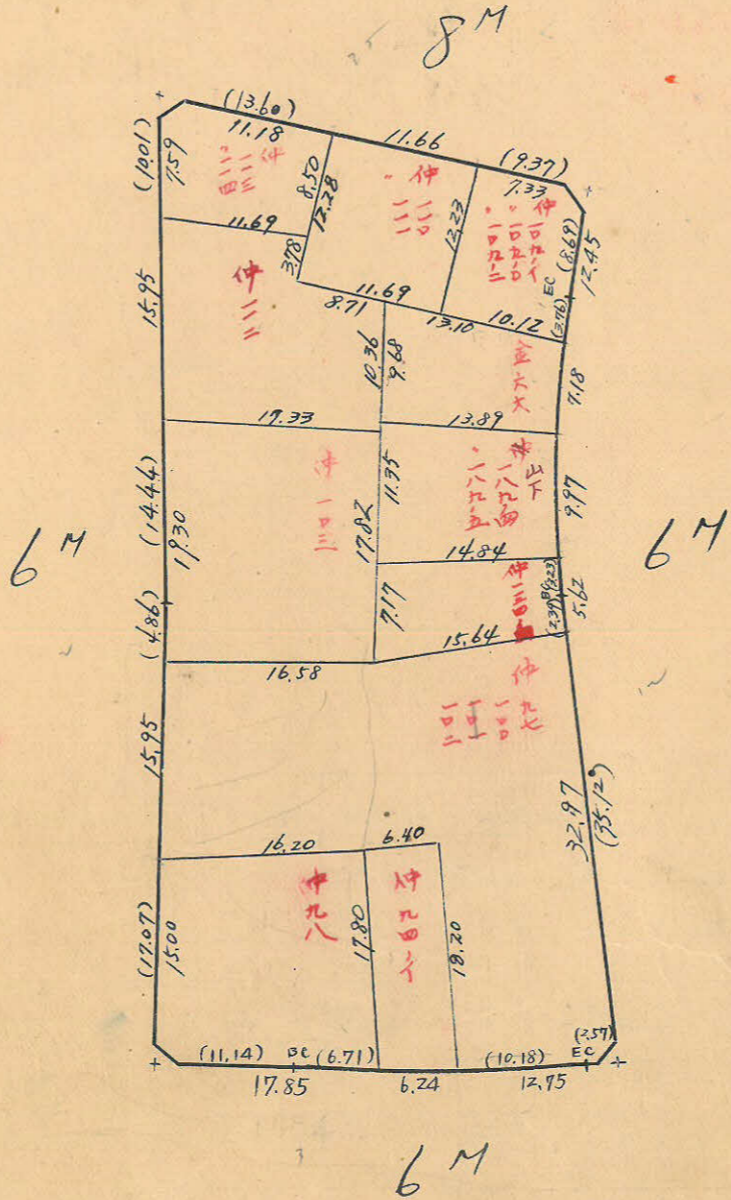
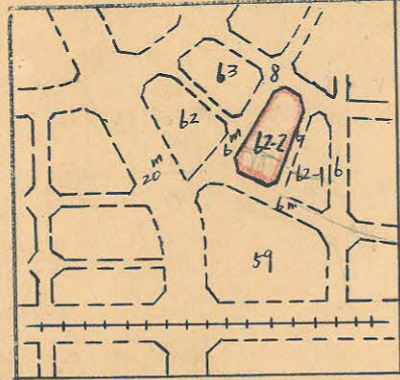
課長	係長	測量士	係

(分筆前)
確定面積平面圖 $S = \frac{1}{600}$

ブロック番号 中央 62-2 号

新地名 町 丁目

昭和21年 月 日

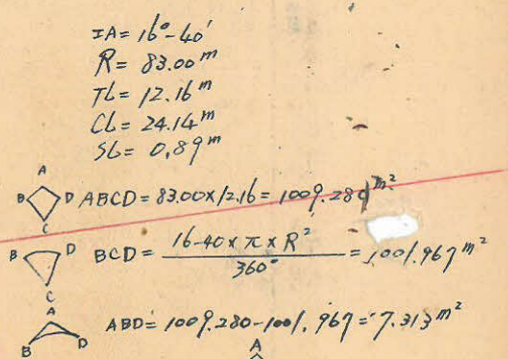
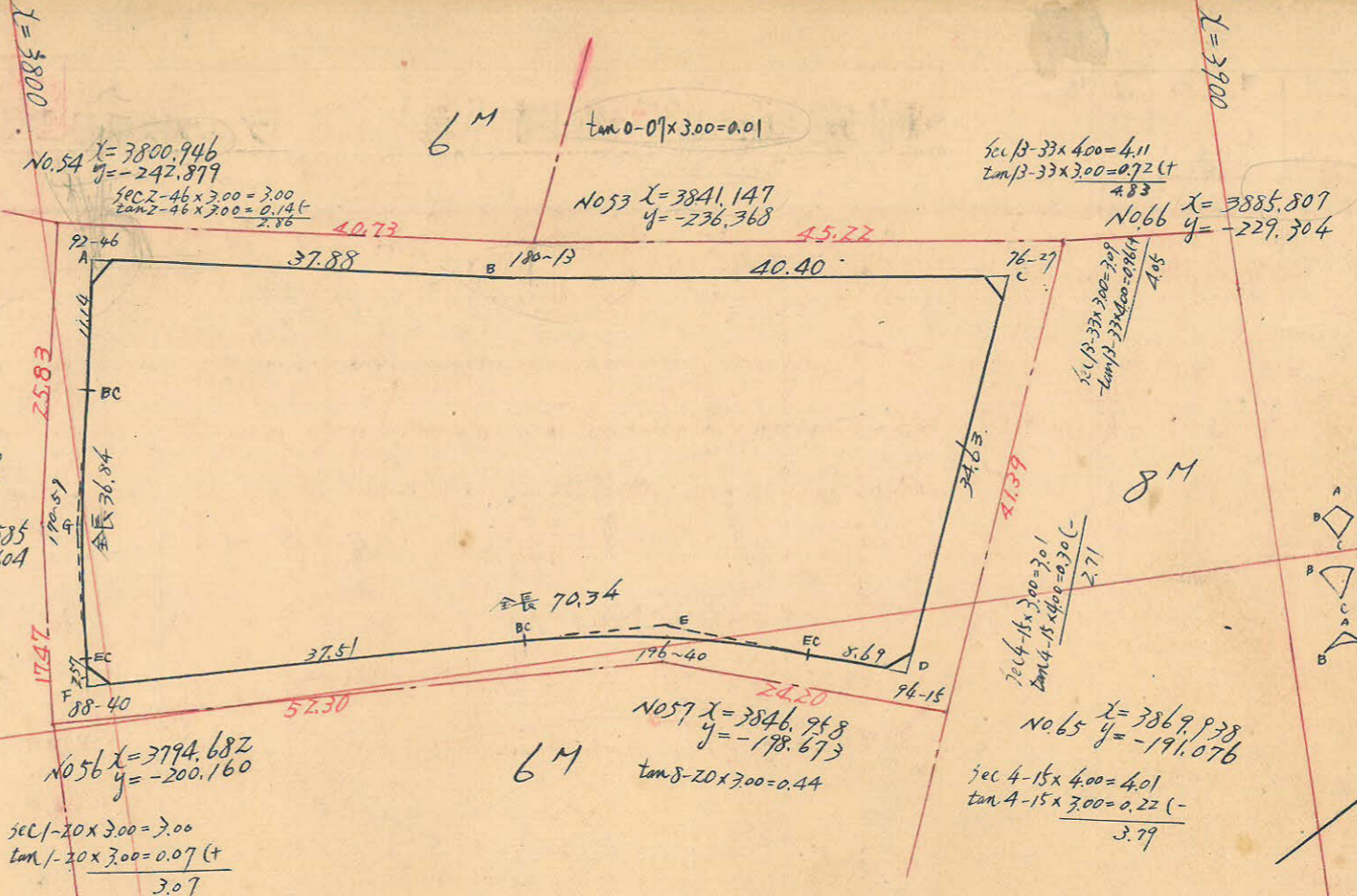
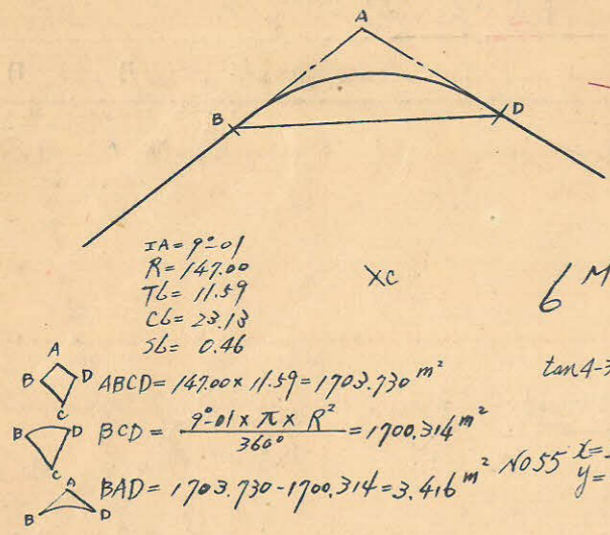


測量士	測量士	測量士	測量士
トラー	面積計	林埋設	測距

この図面等は、土地区画整理事業に関する参考資料として提供しています。
 ○図面等は換地処分時のものであり、現在の状況とは異なる場合があります。
 ○図面等によって、境界等が確定されるものではありません。

32
10

62-2B トラバ-精度 1/7000



測点	後方位角	距離	後方位	Cosine	Sine	更正距離		更生距離		合緯距	合経距	倍子午線距	倍面積
						+	-	+	-				
A	92°-46'	587-14'E	37.88	0.0483	0.9988	1.829	37.830	-	1.829	+ 37.830	+ 37.830	-	69.191
B	92-33	587-27E	40.40	0.0445	0.9990	1.798	40.355	-	3.627	+ 78.185	+ 116.015	-	208.595
C	196-06	516-06W	34.63	0.9608	0.2773	33.260	9.604	-	36.887	+ 68.581	+ 146.766	-	4881.437
D	201-51	N78-09W	20.85	0.2054	0.7787	4.285	20.409	-	32.602	+ 48.172	+ 116.753	+	500.287
E	265-11	585-11W	49.67	0.0840	0.9965	4.170	49.502	-	31.772	- 1.330	+ 46.842	-	195.331
F	356-31	N3-29W	14.16	0.9982	0.0608	14.141	0.861	-	22.631	- 2.191	- 3.521	-	49.790
G	5-32	N5-32E	22.73	0.9953	0.0964	22.631	2.191	-	0	0	- 2.191	-	49.585
計						41.057	41.057	80.376	80.376				4953.642

$4953.642 \text{ m}^2 \times \frac{1}{2} = 2476.821 \text{ m}^2$

合計面積 $2476.821 + 7.313 - 3.416 = 2480.72 \text{ m}^2 = (\times 0.3025 = 750.41 \text{ 坪}) = 750.35 \text{ 坪}$
 剪除 " $2085 + 2.145 + 2.310 + 2.850 = 9.39 \text{ m}^2 = (\times 0.3025 = 2.84 \text{ 坪}) = 2.83 \text{ 坪}$
 ブロック " $2471.33 \text{ m}^2 = (\times 0.3025 = 747.57 \text{ 坪}) = 747.52 \text{ 坪}$
 計込 " 2471.33 m^2

この図面等は、土地区画整理事業に関する参考資料として提供しています。
 ○図面等は換地処分時のものであり、現在の状況とは異なる場合があります。
 ○図面等によって、境界等が確定されるものではありません。