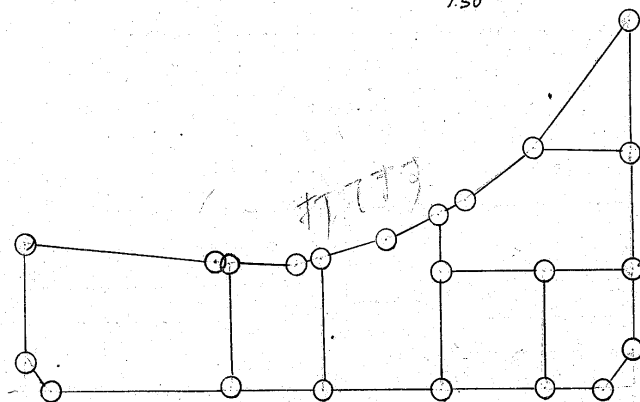
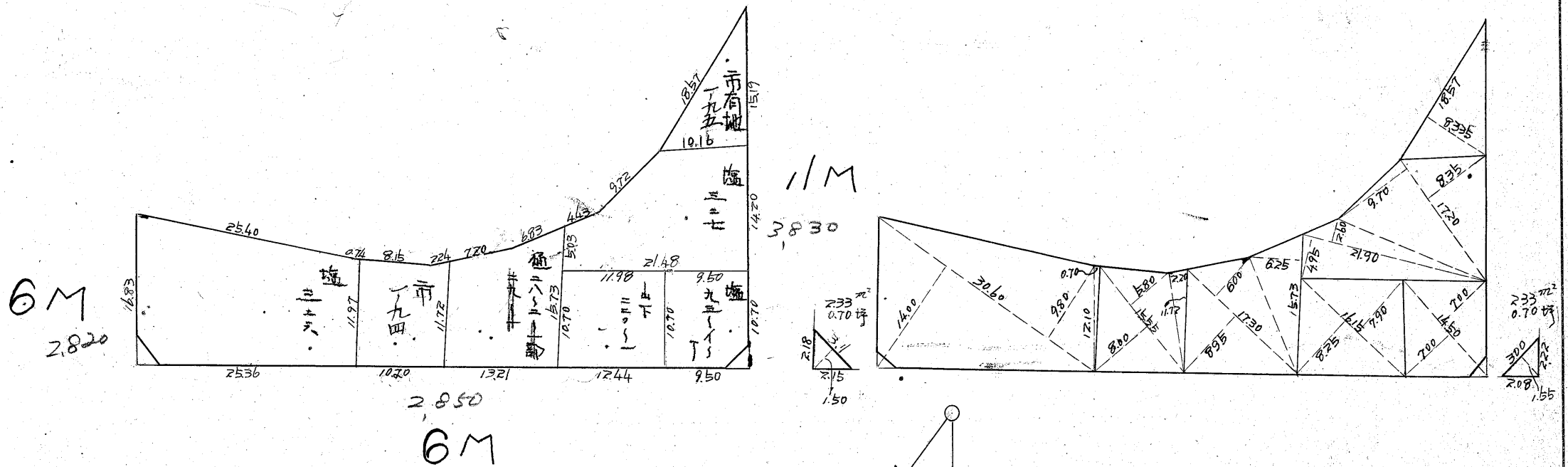
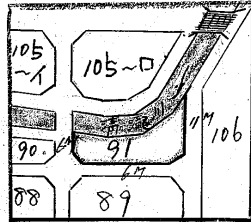


| | | | |
|----|----|-----|---|
| 課長 | 係長 | 測量士 | 係 |
| | | | |

確定面積平面圖 $S = \frac{1}{600}$

ブロック番号 91 号

新地名 町 丁目
27年 3月 8日



杭 22本
コト 7

| | | | |
|-----|------|-----|-----|
| 測量士 | 測量士 | 測量士 | 測量士 |
| トラバ | 面積計算 | 杭埋設 | 測距 |
| | | | |

この図面等は、土地区画整理事業に関する参考資料として提供しています。
 ○図面等は換地処分時のものであり、現在の状況とは異なる場合があります。
 ○図面等によって、境界等が確定されるものではありません。

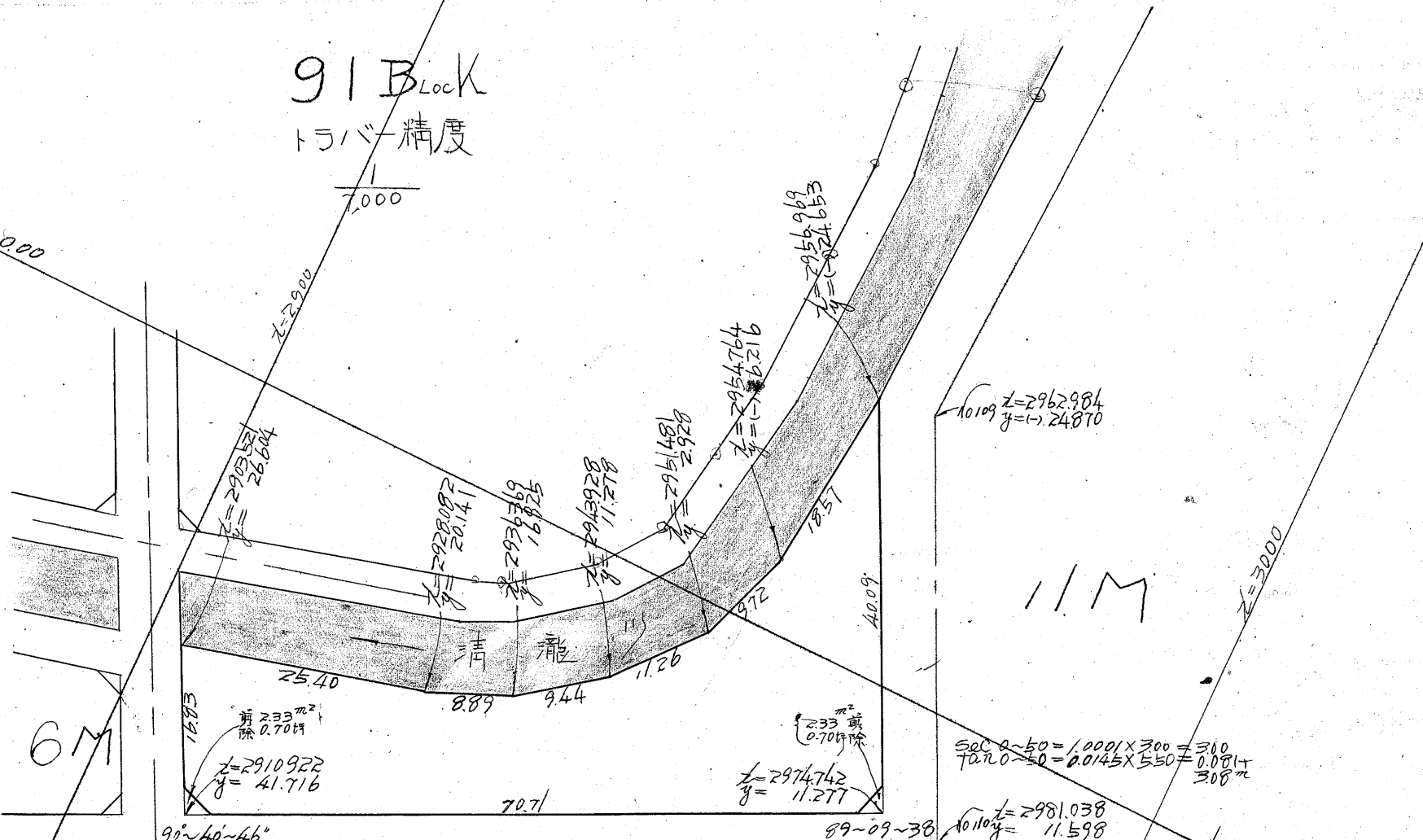
この図面等は、土地区画整理事業に関する参考資料として提供しています。
 ○図面等は換地処分時のものであり、現在の状況とは異なる場合があります。
 ○図面等によって、境界等が確定されるものではありません。

91 Block
 トライ精度

1/2000

y=0.00

2950.00 = 0.00 x 1100 = 0.00
 2950.00 = 0.00 x 8000.00 = 0.00



合計面積 = 1214.24 m²
 扣除面積 = 2.33 + 2.33 = 4.66 m²
 Block面積 = 1209.58 m²
 副辺面積 = 1209.58 m²

(X 0.3025 = 367.30坪) = 367.28坪
 (X 0.3025 = 1.40坪) = 1.40坪
 (X 0.3025 = 365.90坪) = 365.88坪

Sec 0-41 = 1.000 x 300 = 300
 Tan 0-41 = 0.0119 x 300 = 3.57

99°40'46"
 1011 z=2909.538
 y=45.700

6M

Sec 0-50 = 1.000 x 5.50 = 5.50
 Tan 0-50 = 0.0145 x 300 = 4.35

| Z (1) | ΔZ (2) | (3) | γ (4) | Δγ (5) | (6) | 3 X 4 | 1 X 6 |
|------------|---------|---------|---------|---------|--------|-------------|-------------|
| 2974.742 | | | 11.277 | | | | |
| 2910.922 | -63.820 | -71.221 | 41.716 | 30.439 | 15.327 | 2971.055 | 44.615.701 |
| 2913.521 | -7.401 | 17.160 | 26.604 | -15.112 | 21.575 | 456.525 | 62.643.466 |
| 2928.092 | 24.561 | 32.848 | 20.141 | -6.463 | 9.679 | 661.592 | 28.340.906 |
| 2936.369 | 8.287 | 15.846 | 16.925 | -3.216 | 8.863 | 268.193 | 26.025.038 |
| 2943.928 | 7.559 | 15.112 | 11.278 | -5.647 | 13.997 | 170.433 | 41.206.160 |
| 2951.481 | 7.553 | 10.836 | 2.928 | -8.350 | 17.494 | 31.728 | 51.633.209 |
| 2954.764 | 3.283 | 5.488 | -6.216 | -9.144 | 27.581 | | 81.495.346 |
| 2956.969 | 2.205 | 19.978 | -24.653 | -18.437 | 17.493 | 34.113 | |
| (2974.742) | 17.773 | -46.047 | 11.277 | 35.930 | 66.369 | 492.518 | 51.726.259 |
| | -63.820 | | | 30.439 | | 519.272 | 197.430.652 |
| | | | | | | 1588.471 | 4016.958 |
| | | | | | | 293.712.612 | 291.344.125 |

= 2,428.487 m² / 2 = 1214.24 m²

0.002