

課長	係長	測量士	係

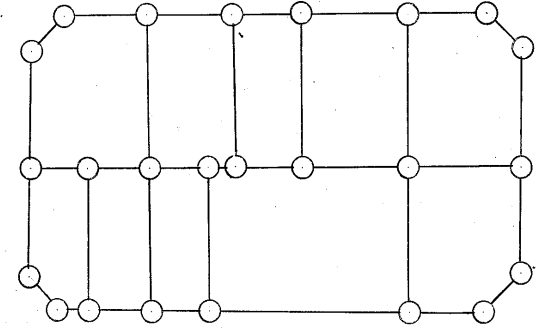
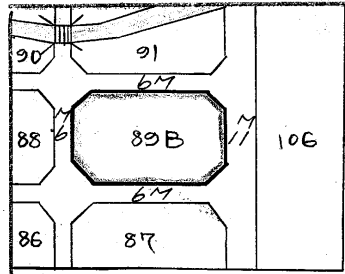
確定面積平面圖 $S = \frac{1}{600}$

ブロック番号 城南

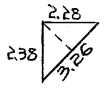
89号

新地名 町 丁目

昭和28年4月28日

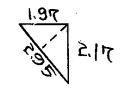
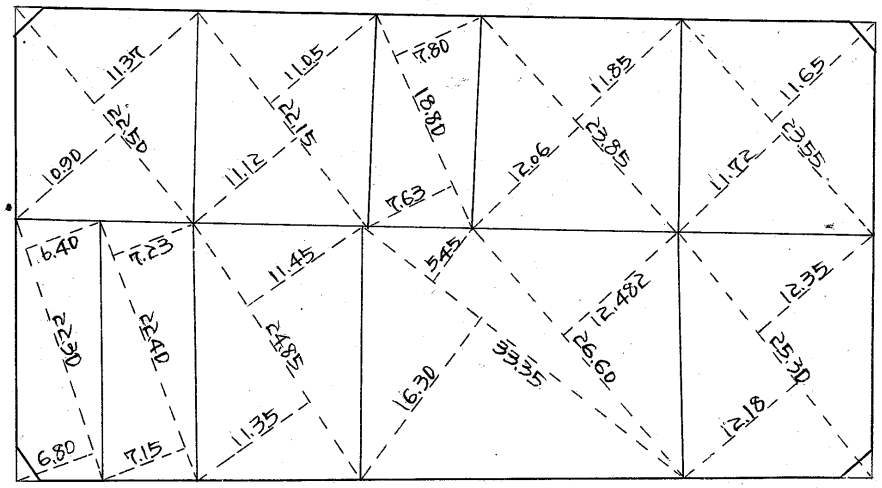
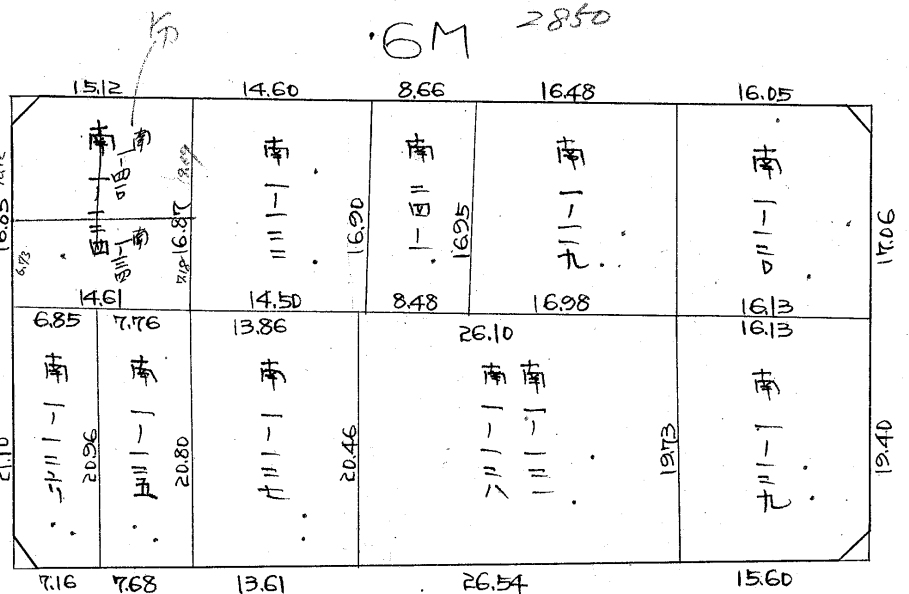
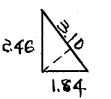


杭=26 ロット=10



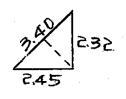
2.63m²
0.81坪

2.20m²
0.66坪



2.11m²
0.63坪

2.81m²
0.85坪



この図面等は、土地区画整理事業に関する参考資料として提供しています。
 ○図面等は換地処分時のものであり、現在の状況とは異なる場合があります。
 ○図面等によって、境界等が確定されるものではありません。

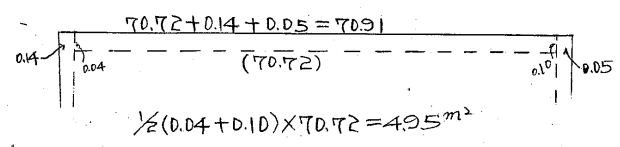
この図面等は、土地区画整理事業に関する参考資料として提供しています。
 ○図面等は換地処分時のものであり、現在の状況とは異なる場合があります。
 ○図面等によって、境界等が確定されるものではありません。

89B $s = \frac{1}{600}$

トラバ-精度 $\frac{1}{6000}$

$\sin 42' = 0.0122 \times 0.04 = 0.00$
 $\cos 42' = 0.9999 \times 0.04 = 0.04$

$\sin 50' = 0.0145 \times 0.10 = 0.00$
 $\cos 50' = 0.9999 \times 0.10 = 0.10$



No. 118 $x = 2999.538$
 $y = 45.700$

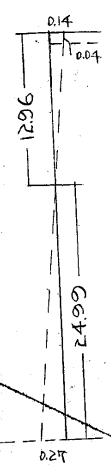
$\sec 42' = 1.0000 \times 3.00 = 3.00$
 $\tan 42' = 0.0122 \times 3.00 = 0.04 (+)$
 3.04m

$\sec 51' = 1.0001 \times 5.50 = 5.50$
 $\tan 51' = 0.0148 \times 5.50 = 0.08 (-)$
 5.42m

No. 110 $x = 2981.038$
 $y = 11.598$

$\sec 42' = 1.0000 \times 3.00 = 3.00$
 $\tan 42' = 0.0122 \times 3.00 = 0.04 (+)$
 3.04m

$\sec 51' = 1.0001 \times 3.00 = 3.00$
 $\tan 51' = 0.0148 \times 3.00 = 0.08 (-)$
 2.92m



(+) $\frac{1}{2} (0.14 + 0.27) \times 12.96 = 2.49 \text{ m}^2$

(-) $\frac{1}{2} (0.27 + 0.49) \times 2.49 = 3.374 \text{ m}^2$

$\sec 44' = 1.0000 \times 3.00 = 3.00$
 $\tan 44' = 0.0127 \times 3.00 = 0.04 (+)$
 3.04m

$\sec 35' = 1.0000 \times 3.00 = 3.00$
 $\tan 35' = 0.0101 \times 5.50 = 0.06 (-)$
 2.94m

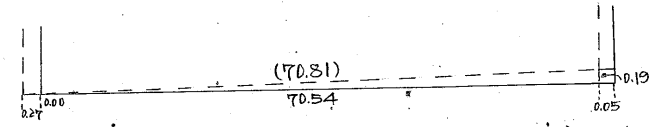
$\sin 44' = 0.0128 \times 0.27 = 0.00$
 $\cos 44' = 0.9999 \times 0.27 = 0.27$

No. 119 $x = 2928.257$
 $y = 85.176$

$\sec 44' = 1.0000 \times 3.00 = 3.00$
 $\tan 44' = 0.0127 \times 3.00 = 0.04 (+)$
 3.04m

$\sec 35' = 1.0000 \times 5.50 = 5.50$
 $\tan 35' = 0.0101 \times 3.00 = 0.03 (-)$
 5.47m

No. 111 $x = 2999.683$
 $y = 49.260$



(+) $\frac{1}{2} (0.19 + 0.54) \times 70.81 = 6.701 \text{ m}^2$

$\sin 35' = 0.0102 \times 0.19 = 0.00$
 $\cos 35' = 0.9999 \times 0.19 = 0.19$

$(0.9017 + 4.950 + 1.823 + 6.701 \text{ m}^2) - (3.374 \text{ m}^2) = 11.01 \text{ m}^2$

合計面積 = $1,278.83 + 1,342.10 + 11.01 = 2,631.94 \text{ m}^2 \times (0.3025) = 796.16 \text{ 坪}$
 要除 " " = $2.20 + 2.81 + 2.11 + 2.69 = 9.81 \text{ m}^2 \times (0.3025) = 2.96 \text{ 坪}$
 劃込 " " = $2,622.13 \text{ m}^2 \times (0.3025) = 793.17 \text{ 坪}$