

| | | | |
|----|----|-----|---|
| 課長 | 係長 | 測量士 | 係 |
| | | | |

確定面積平面圖 $S = \frac{1}{600}$

ブロック番号

南

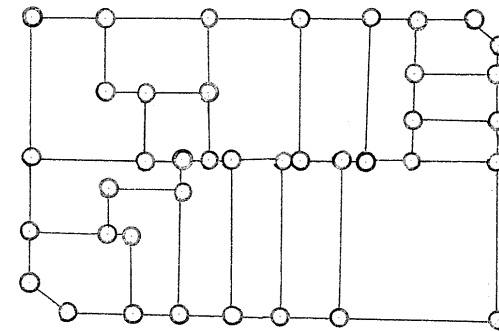
86号

新地名 町 丁目

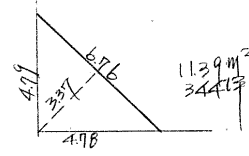
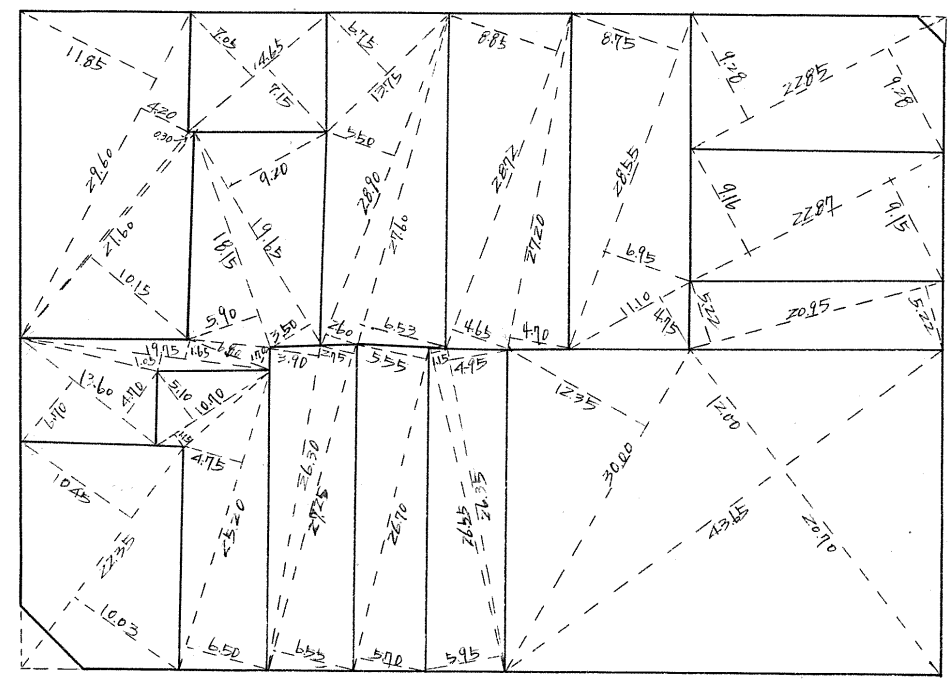
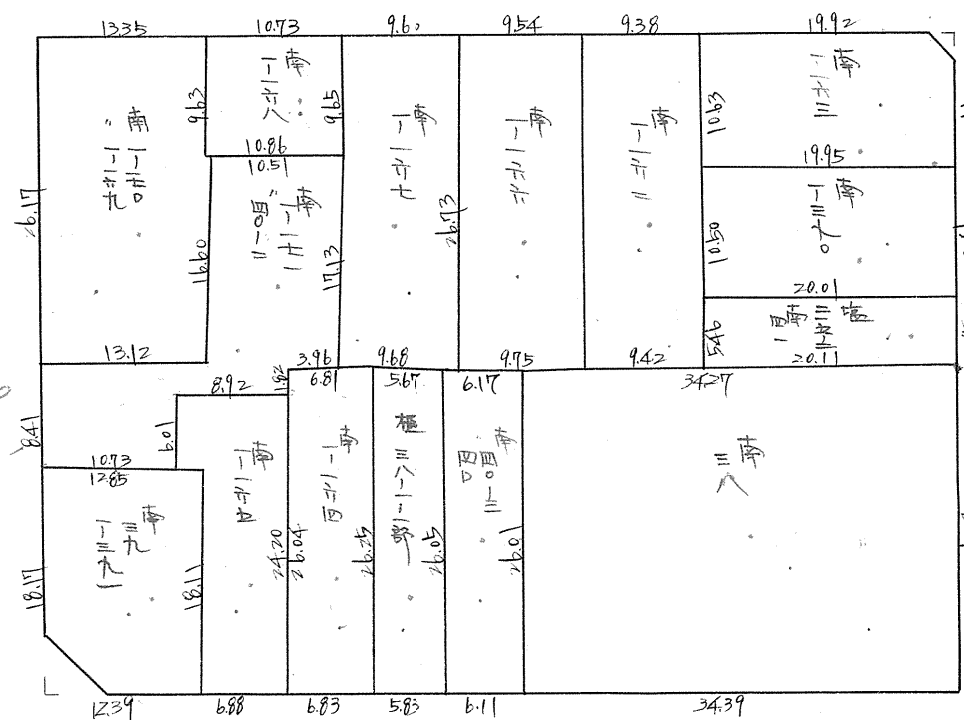
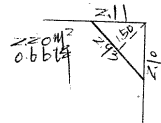
年 月 日

| | | |
|----|----|----|
| 46 | 88 | 89 |
| 45 | 86 | 87 |
| 47 | 47 | 47 |

この図面等は、土地区画整理事業に関する参考資料として提供しています。
 ○図面等は換地処分時のものであり、現在の状況とは異なる場合があります。
 ○図面等によって、境界等が確定されるものではありません。

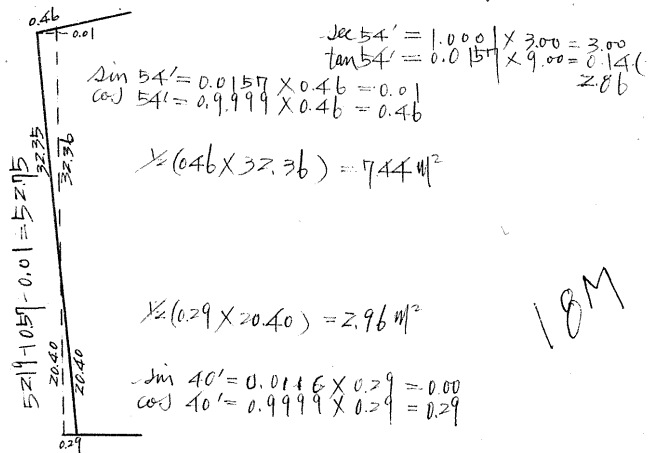
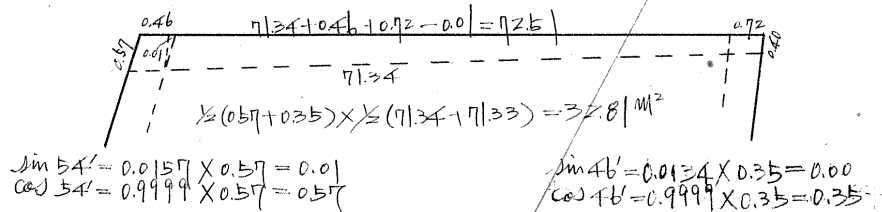


杭=41 ロット=13



86 Block

トラス 精度 1/1000

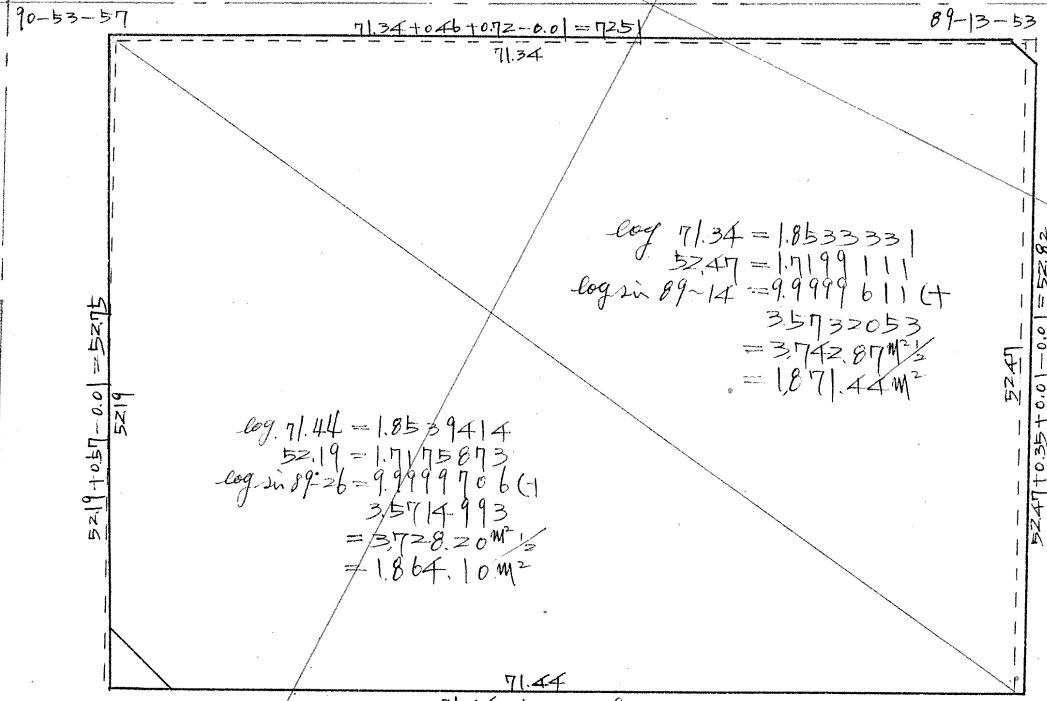


No. 125 x = 854.678
y = 122.942

sec 54' = 1.0000 X 9.00 = 9.00
tan 54' = 0.0157 X 3.00 = 0.0471

sec 46' = 1.0000 X 3.00 = 3.00
tan 46' = 0.0133 X 3.00 = 0.0399

No. 119 x = 2928.957
y = 85.176



sec 46' = 1.0000 X 3.00 = 3.00
tan 46' = 0.0133 X 3.00 = 0.0399

sin 46' = 0.0134 X 0.72 = 0.01
tan 46' = 0.9999 X 0.72 = 0.72

1/2 * (0.72 + 1.30) * 52.82 = 53.35 m^2

sin 32' = 0.0093 X 1.30 = 0.01
cos 32' = 1.0000 X 1.30 = 1.30

sec 40' = 1.0000 X 10.00 = 10.00
tan 40' = 0.0116 X 9.00 = 0.1044

89-19-42

90-32-28

No. 126 x = 2883.292
y = 181.417

sec 40' = 1.0000 X 9.00 = 9.00
tan 40' = 0.0116 X 10.00 = 0.116

ZOM

sec 32' = 1.0000 X 3.00 = 3.00
tan 32' = 0.0093 X 10.00 = 0.093

No. 120 x = 2957.848
y = 143.938

7.44 m^2 + 32.81 m^2 + 53.35 m^2 - 2.96 m^2 = 90.64 m^2

合計面積 = 1871.44 + 1864.10 + 90.64 = 3826.18 m^2 X (0.3025 = 1157.41坪) = 1157.34坪
 扣除面積 = 226 m^2 + 11.39 m^2 = 237.39 m^2 X (0.3025 = 71.81坪) = 71.81坪
 38 | 3.59 m^2 X (0.3025 = 108.8坪) = 108.8坪
 38 | 2.59 m^2 = 1,153.24坪
 38 | 2.59 m^2 = 1,153.24坪

この図面等は、土地区画整理事業に関する参考資料として提供しています。
 ○図面等は換地処分時のものであり、現在の状況とは異なる場合があります。
 ○図面等によって、境界等が確定されるものではありません。