

課	長	係	長	測量士	係

確定面積平面圖 $S = \frac{1}{600}$

ブロック番号

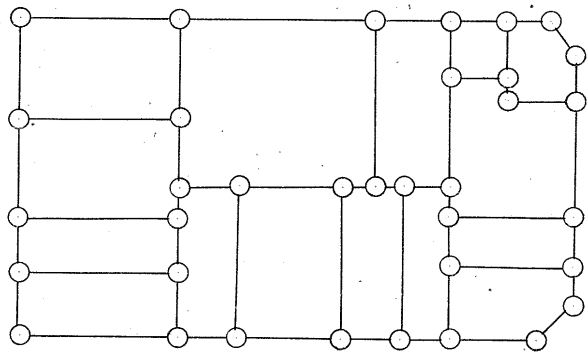
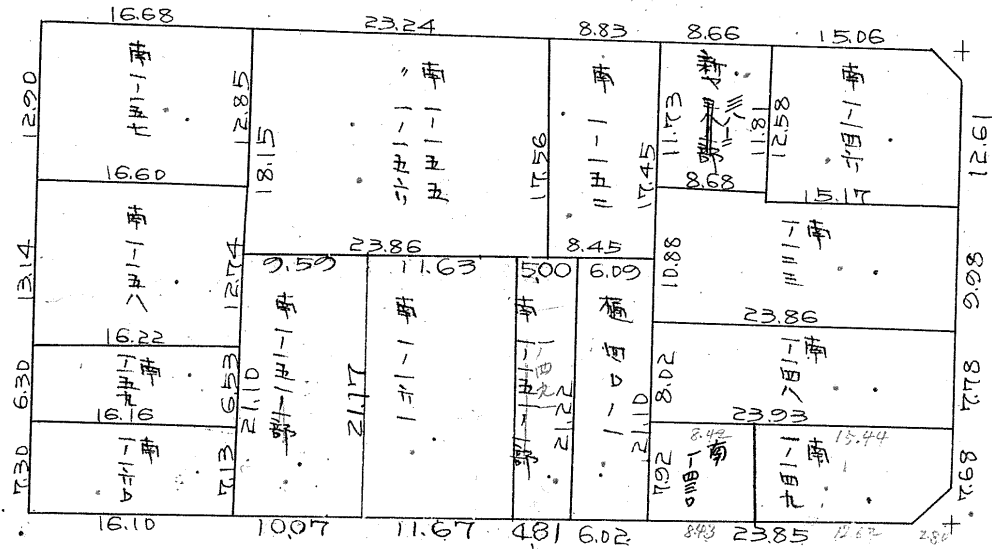
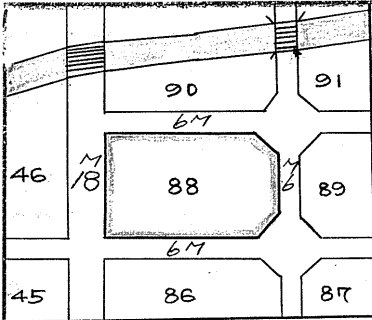
城南

88号

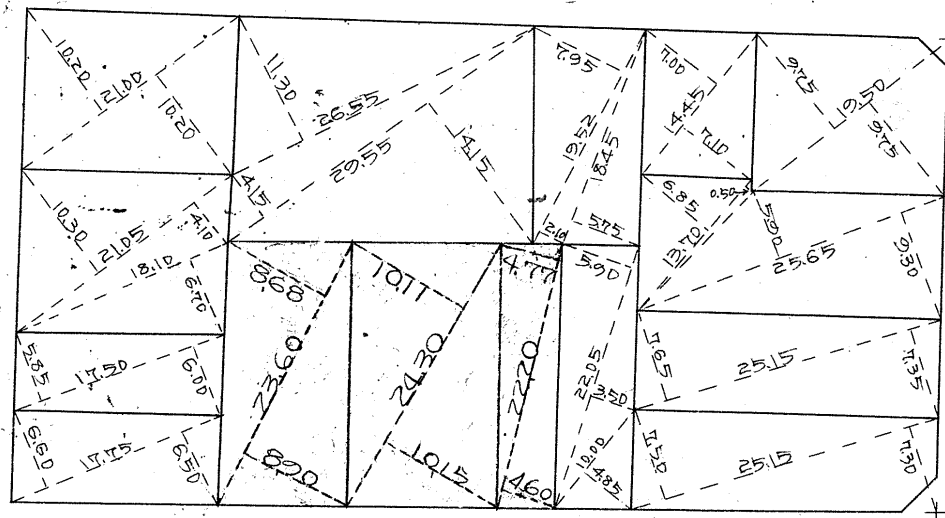
新地名

町 丁目

昭和28年 4月 11日



杭=35 口=15



この図面等は、土地区画整理事業に関する参考資料として提供しています。
 ○図面等は換地処分時のものであり、現在の状況とは異なる場合があります。
 ○図面等によって、境界等が確定されるものではありません。

この図面等は、土地区画整理事業に関する参考資料として提供しています。
 ○図面等は換地処分時のものであり、現在の状況とは異なる場合があります。
 ○図面等によって、境界等が確定されるものではありません。

88B

トラバナー精度 1/1000

No.124 X=2834.613
Y=81.873

Sec 16' = 1.0000 x 3.00 = 3.00
tan 16' = 0.0046 x 3.00 = 0.04 (寸)
3.04m

sin 16' = 0.0047 x 1.00 = 0.00
cos 16' = 1.0000 x 1.00 = 1.00

1/2(0.50+1.00) x 39.64 = 29.73 m²

sin 55' = 0.0160 x 0.50 = 0.00
cos 55' = 0.9999 x 0.50 = 0.50

Sec 55' = 1.0001 x 3.00 = 3.00
tan 55' = 0.0160 x 3.00 = 0.04 (寸)
3.14m

No.125 X=2854.678
Y=122.942

Sec 55' = 1.0001 x 3.00 = 3.01
tan 55' = 0.0160 x 3.00 = 0.04 (寸)
3.05m

sin 55' = 0.0160 x 0.09 = 0.00
cos 55' = 0.9999 x 0.09 = 0.09

1/2(0.09 x 71.32) = 3.209 m²

18.264 m² + 29.73 m² + 3.209 m² = 51.203 m²

合計面積 1,354.74 m² + 1,409.46 m² + 51.20 m² = 2,815.40 m² (x 0.3025 = 851.65 坪) = 851.58 坪
 剪除面積 2.63 m² + 3.85 m² = 6.48 m² (x 0.3025 = 1.96 坪) = 1.95 坪
 2,808.92 m² (x 0.3025 = 849.69 坪) = 849.63 坪
 2,808.92 m² = 849.63 坪

Sec 16' = 1.0000 x 3.00 = 3.00
tan 16' = 0.0046 x 3.00 = 0.01 (寸)
3.01m

6M

Sec 25' = 1.0000 x 3.00 = 3.00
tan 25' = 0.0072 x 3.00 = 0.02 (寸)
2.98m

No.118 X=2909.538
Y=45.700

Sec 25' = 1.0000 x 3.00 = 3.00
tan 25' = 0.0072 x 3.00 = 0.02 (寸)
2.98m

sin 25' = 0.0073 x 0.26 = 0.00
cos 25' = 1.0000 x 0.26 = 0.26

1/2(0.26+0.70) x 38.05 = 18.264 m²

Sec 46' = 1.0000 x 3.00 = 3.00
tan 46' = 0.0133 x 3.00 = 0.04 (寸)
2.96m

sin 45' = 0.0131 x 0.70 = 0.00
cos 45' = 0.9999 x 0.70 = 0.70

No.119 X=2928.957
Y=85.176

Sec 46' = 1.0000 x 3.00 = 3.00
tan 46' = 0.0133 x 3.00 = 0.04 (寸)
2.96m

89°43'56" 83.20
71.21+0.26+1.00=72.47 (71.21)

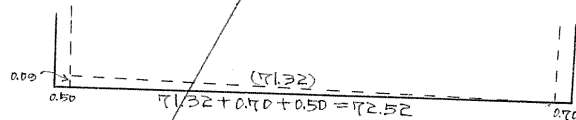
90°25'21"

log 71.21 = 1.8525410
38.05 = 1.5803547
log sin 89°35' = 9.9999885 (+)
3.4528842
= 2,709.47 m² / 2
= 1,354.74 m²

log 71.32 = 1.8532113
39.53 = 1.5969268
log sin 89°05' = 9.9999444 (+)
3.4508225
= 2,818.92 m² / 2
= 1,409.46 m²

89°05'18" (71.32)
71.32+0.70+0.50=72.52
83.33

90°45'25"



X=2900

X=3000

Y=100