

課長	係長	測量士	係
			重

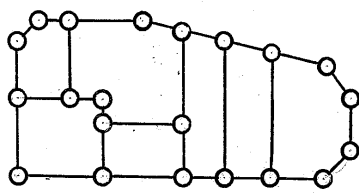
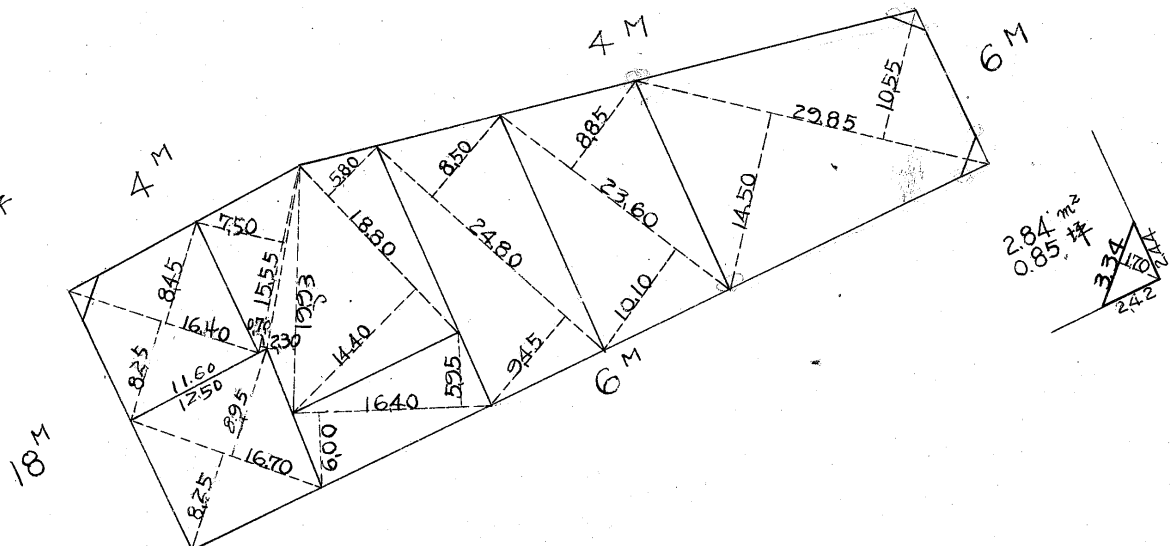
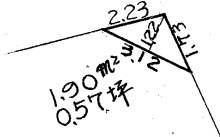
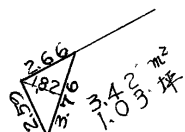
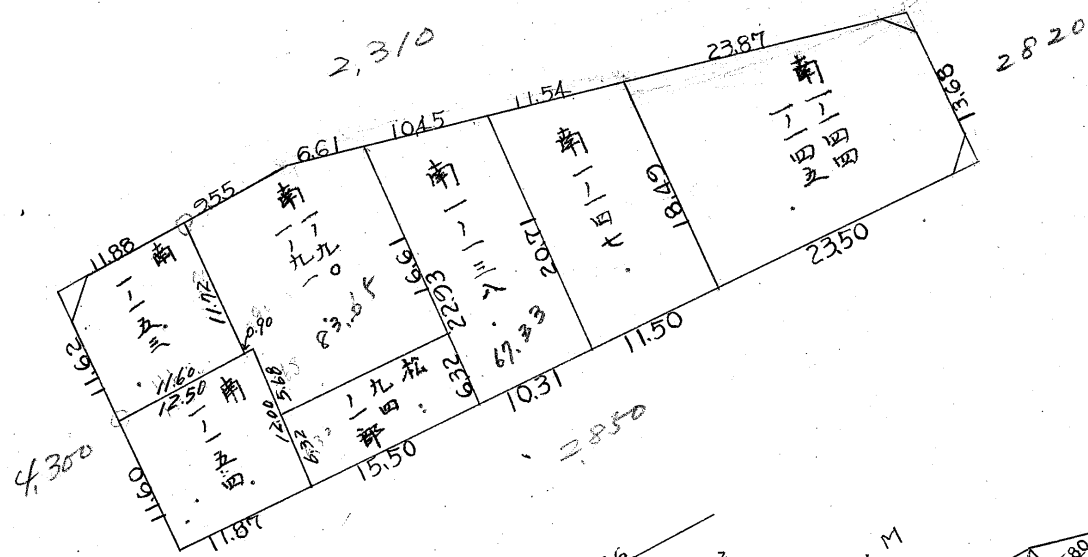
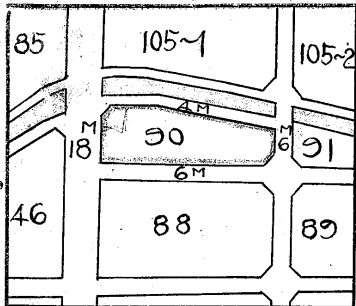
確定面積平面圖 $S = \frac{1}{600}$

ブロック番号 城南

90号

新地名 町 丁目

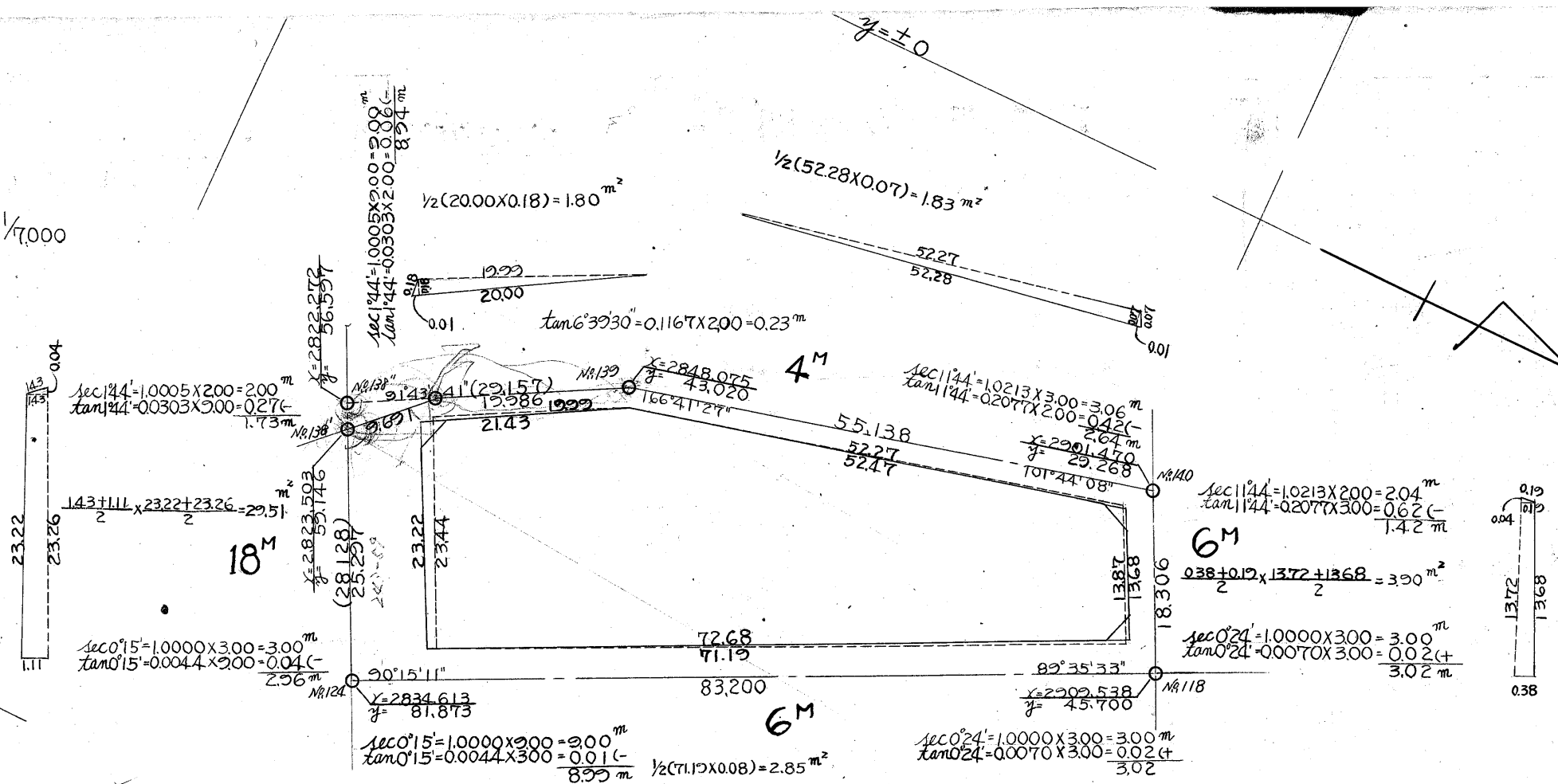
昭和 28 年 5 月 / 日



杭 21 ロット 7

この図面等は、土地区画整理事業に関する参考資料として提供しています。
 ○図面等は換地処分時のものであり、現在の状況とは異なる場合があります。
 ○図面等によって、境界等が確定されるものではありません。

90B
トラーバ-精度 1/7000



内角	方位角	距離	真数		緯距(修正)		経距(修正)		倍緯距	倍面積
			cos	sin	+	-	+	-		
91-44	27-45	19.99	0.8850	0.4656	17.687		9.306			
166-41	332-15	52.27	0.9684	0.2493	50.609		13.028			
101-44	14-26	13.87	0.4410	0.8975	6.117		12.448			
89-36	63-50	71.19	0.9006	0.4347	64.126		30.950			
90-15	25-46	23.44	0.4386	0.8987	10.285		21.066			
(540-00)	63-59	(180.76)			(74.411)	(74.411)	(43.399)	(43.399)		
	332-15	(180.76)			74.426	74.395	43.394	43.404		
									2) 2.896.464	
									1.448.23	m ²

合計面積 1.448.23 + 2.951 + 3.90 - 1.80 - 1.83 - 2.85 = 1475.16 (x0.3025 = 446.23) = 446.21 坪
 剪除面積 3.42 + 1.90 + 2.84 = 8.16 (x0.3025 = 2.46) = 2.45 坪
 割込面積 = 443.76 坪

この図面等は、土地区画整理事業に関する参考資料として提供しています。
 ○図面等は換地処分時のものであり、現在の状況とは異なる場合があります。
 ○図面等によって、境界等が確定されるものではありません。