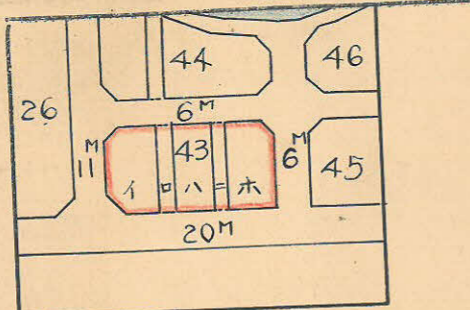


課長	係長	測量士



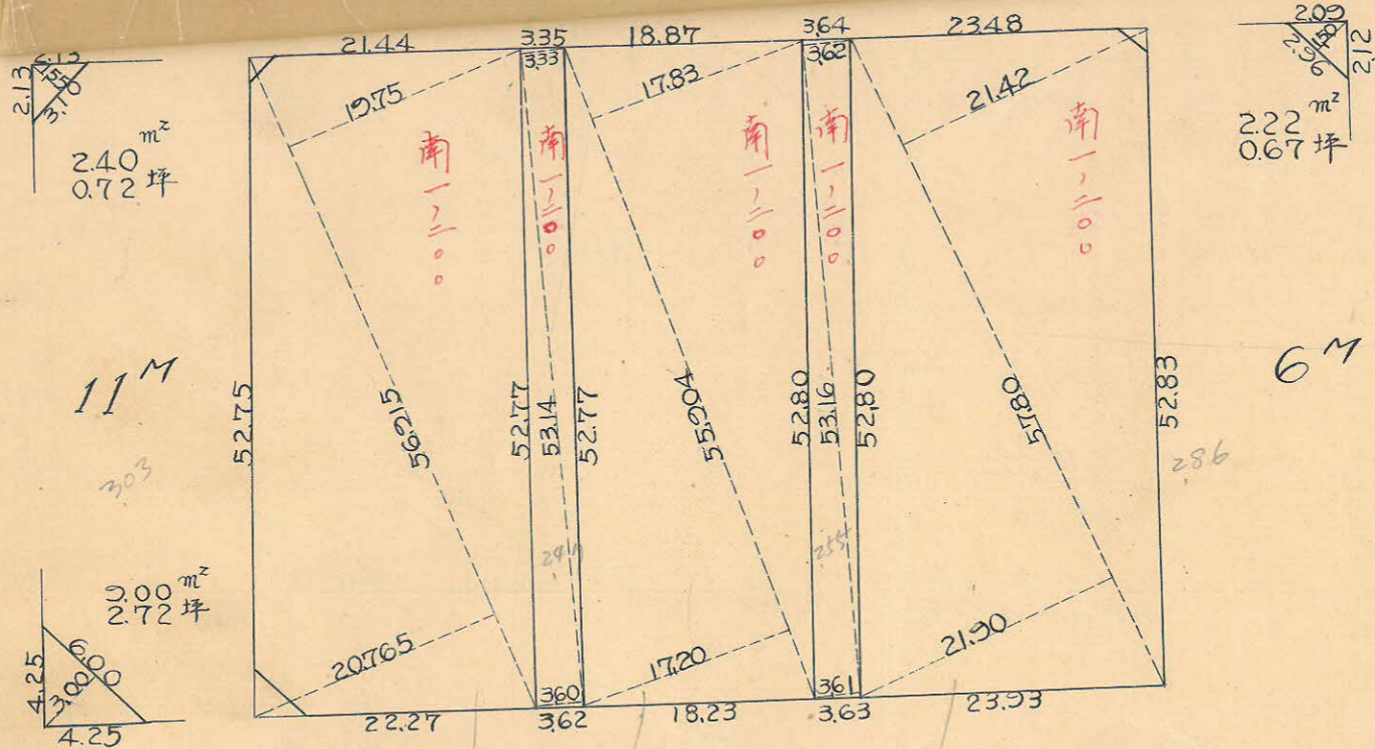
(分) 前
 確定面積平面圖

ブロック番号

新地名

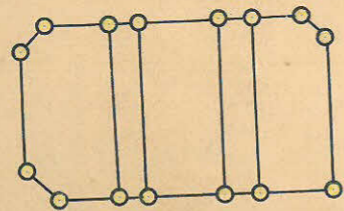
町 丁目

年 月 日



方 20M

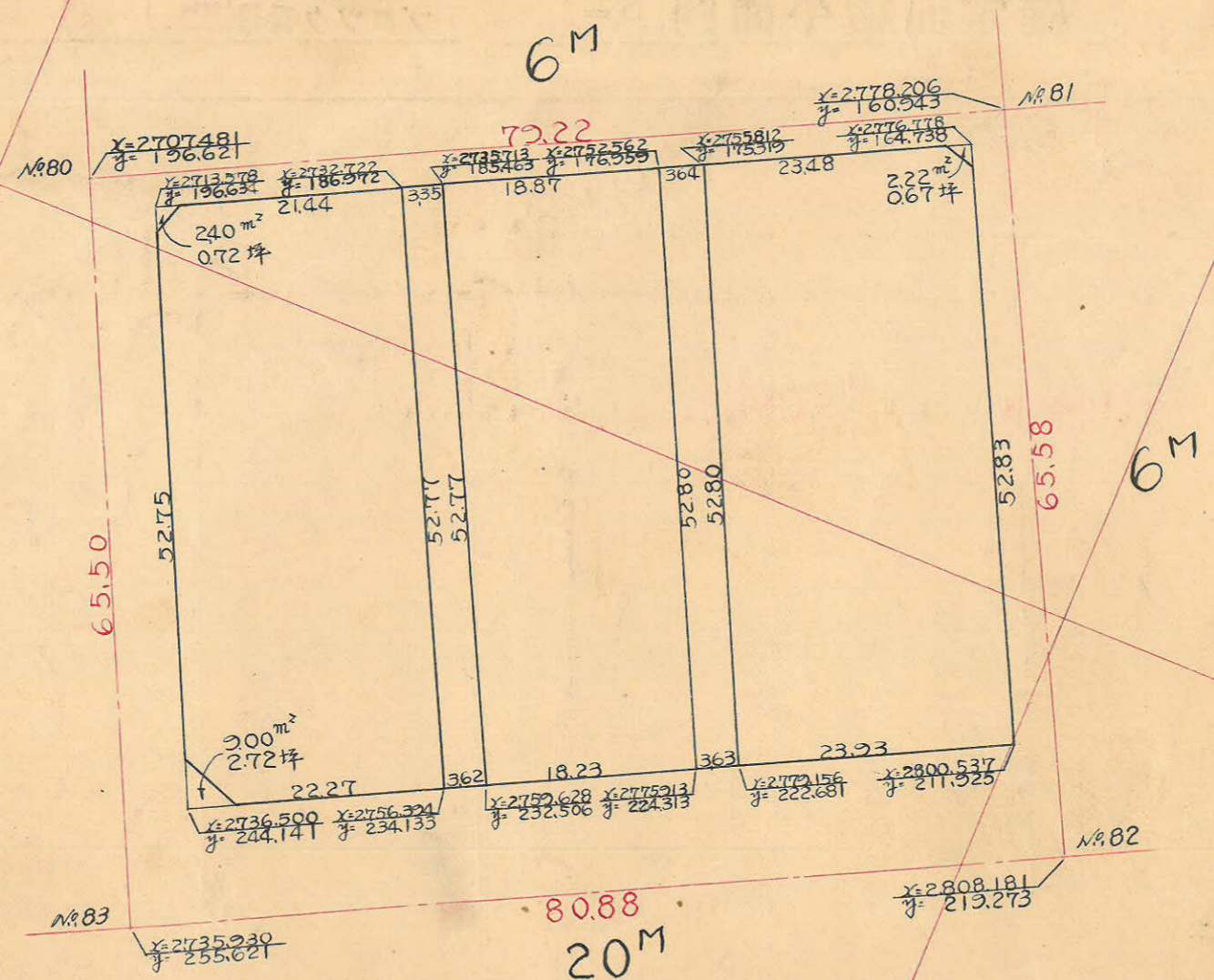
4.55



杭 15本
 ロット 3

この図面等は、土地区画整理事業に関する参考資料として提供しています。
 ○図面等は換地処分時のものであり、現在の状況とは異なる場合があります。
 ○図面等によって、境界等が確定されるものではありません。

城南43B
トラバ-精度 1/7000



1	2	3	4	5	6	3x4	1x6
X	ΔX		Y	ΔY			
2736.500	+69.037		299.191	-32.216			
2800.537	-22.759	40.278	211.925	-47.187	79.403	+8.525.915	222.371.039
2776.778	-63.200	86.959	169.738	+31.896	15.291	19.325.452	42.959.712
2713.578	+22.922	40.278	196.634	-47.507	79.403	-7.920.024	215.966.234
2736.500	+69.037	86.959	299.191	-32.216	15.291	21.230.257	41.893.822
						+29.766.172	269.830.751
						-22.245.476	257.310.056
						7.520.696	7.520.695
						3.760.35	m²

合計面積 $3.760.35 \text{ m}^2$
 前除面積 $240 + 9.00 + 2.22 = 13.62 \text{ (} \times 0.3025 = 4.12 \text{)} = 4.11 \text{ 坪}$
 割込面積 $= 1.137.29 \text{ 坪}$
 $= 1.133.38 \text{ 坪}$

この図面等は、土地区画整理事業に関する参考資料として提供しています。
 ○図面等は換地処分時のものであり、現在の状況とは異なる場合があります。
 ○図面等によって、境界等が確定されるものではありません。