

課長	係長	測量士	係

(分筆前)

確定面積平面圖

$S = \frac{1}{600}$

ブロック番号

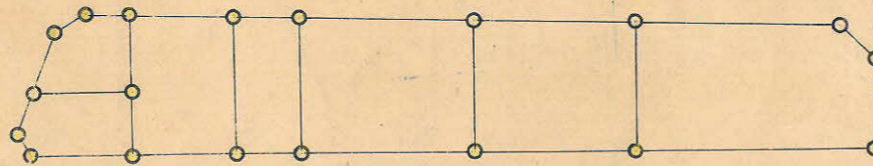
城南

26号

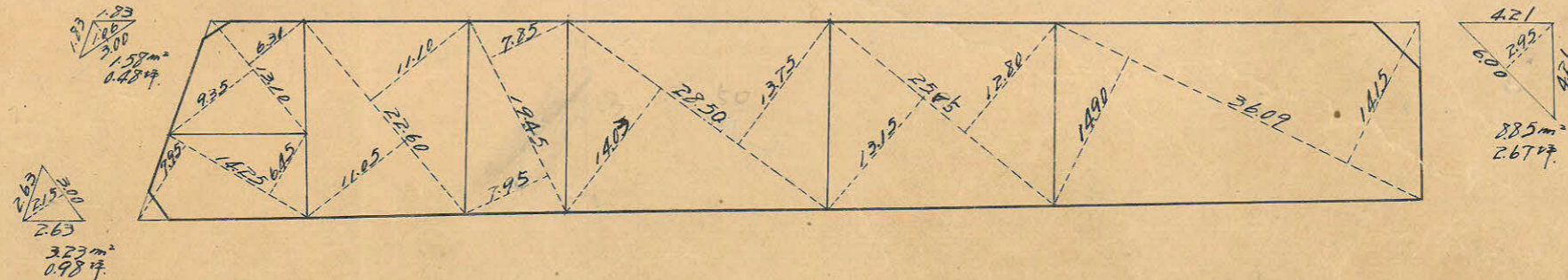
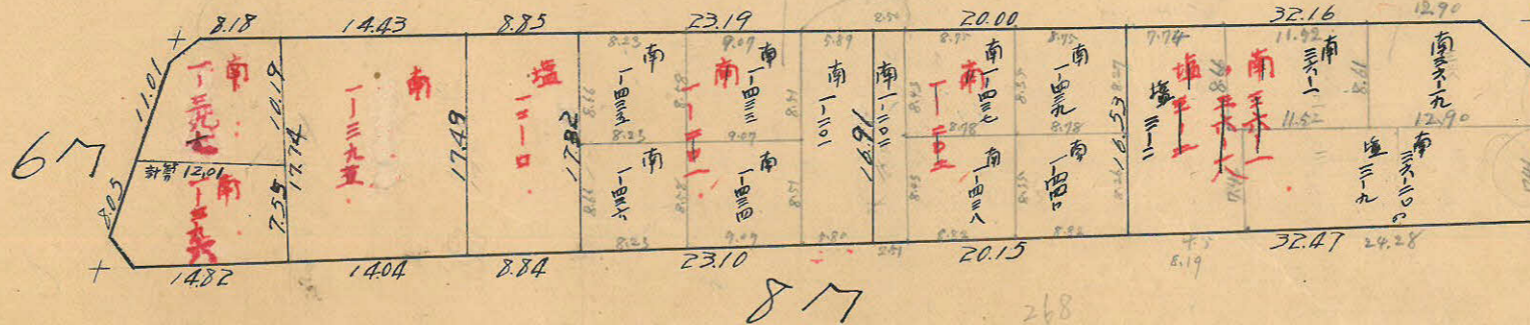
新地名

町 丁目

25年 12月 16日



杭=19 ロット=7

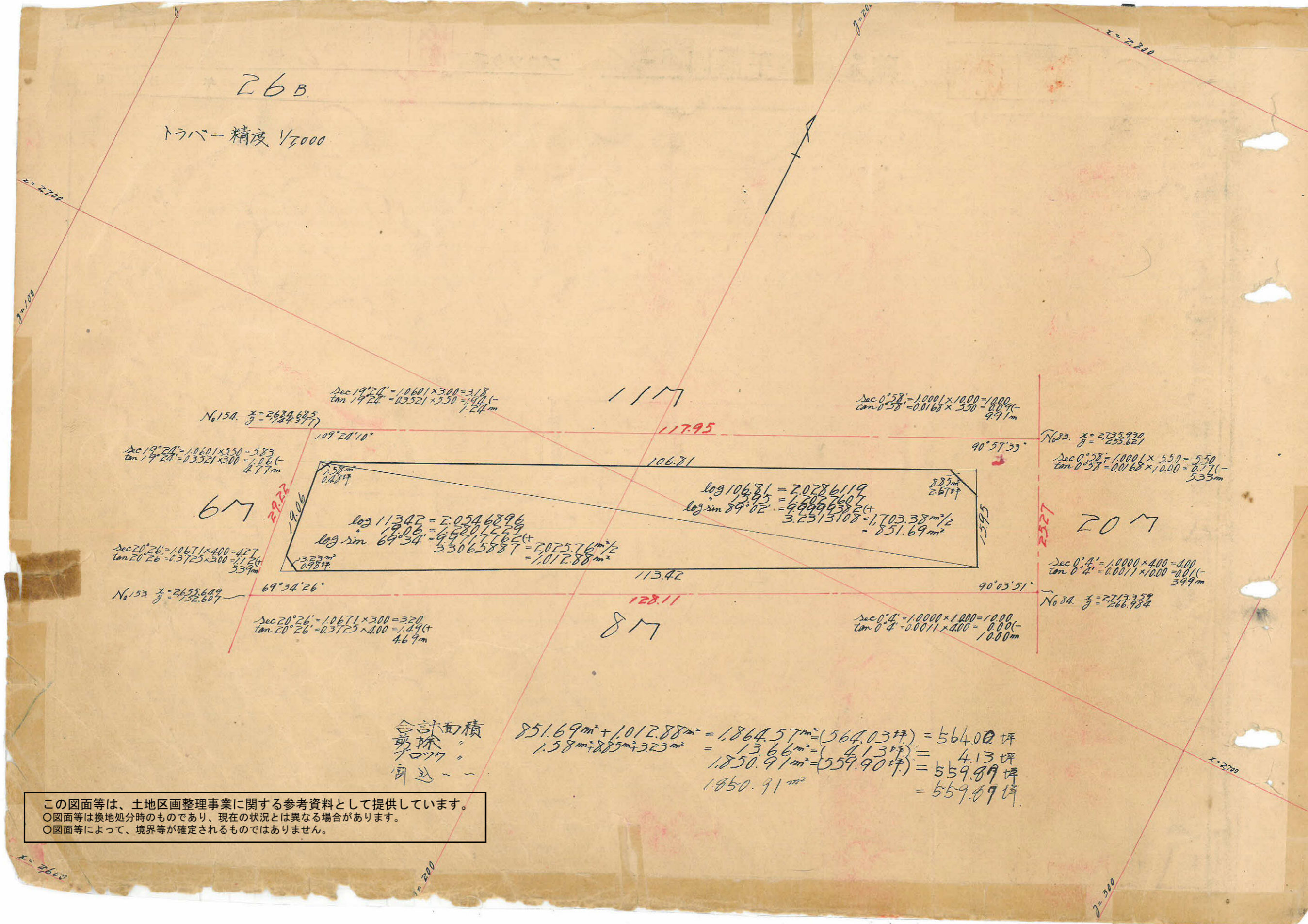


測量士	測量士	測量士	測量士
トシバ	面積計算	杭埋設	測距

この図面等は、土地区画整理事業に関する参考資料として提供しています。  
 ○図面等は換地処分時のものであり、現在の状況とは異なる場合があります。  
 ○図面等によって、境界等が確定されるものではありません。

26B.

トラバ-精度 1/2000



6M

11M

20M

8M

No.154.  $x = 2624.685$   
 $y = 2724.377$

$\sec 19^\circ 24' = 1.0601 \times 350 = 371$   
 $\tan 19^\circ 24' = 0.3521 \times 350 = 123.235$

$\sec 19^\circ 24' = 1.0601 \times 300 = 318$   
 $\tan 19^\circ 24' = 0.3521 \times 300 = 105.63$

$\sec 0^\circ 58' = 1.0001 \times 1000 = 1000$   
 $\tan 0^\circ 58' = 0.0168 \times 350 = 5.88$

No.153.  $x = 2725.930$   
 $y = 255.621$

$\sec 0^\circ 58' = 1.0001 \times 550 = 550$   
 $\tan 0^\circ 58' = 0.0168 \times 1000 = 16.8$

$\sec 20^\circ 26' = 1.0671 \times 400 = 427$   
 $\tan 20^\circ 26' = 0.3725 \times 300 = 111.75$

No.153.  $x = 2655.689$   
 $y = 2652.607$

$\sec 20^\circ 26' = 1.0671 \times 300 = 320$   
 $\tan 20^\circ 26' = 0.3725 \times 400 = 149$

$\sec 0^\circ 4' = 1.0000 \times 1000 = 1000$   
 $\tan 0^\circ 4' = 0.0071 \times 400 = 2.84$

No.154.  $x = 2713.359$   
 $y = 266.984$

$\sec 0^\circ 4' = 1.0000 \times 400 = 400$   
 $\tan 0^\circ 4' = 0.0071 \times 1000 = 7.1$



合計面積  
畝採  
10坪  
畝採

$851.69m^2 + 1.012.88m^2 = 1864.57m^2 = (564.03坪) = 564.00坪$   
 $1.58m^2 + 8.85m^2 + 3.23m^2 = 13.66m^2 = (4.13坪) = 4.13坪$   
 $1.850.91m^2 = (559.90坪) = 559.89坪$   
 $1.850.91m^2 = 559.89坪$

この図面等は、土地区画整理事業に関する参考資料として提供しています。  
 ○図面等は換地処分時のものであり、現在の状況とは異なる場合があります。  
 ○図面等によって、境界等が確定されるものではありません。