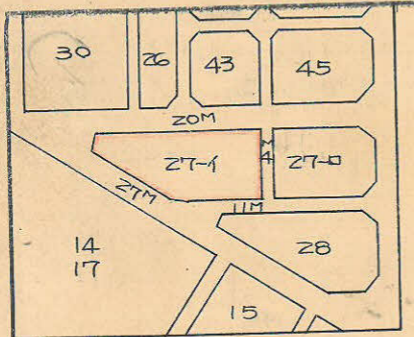


課長	係長	測量士	係
			重

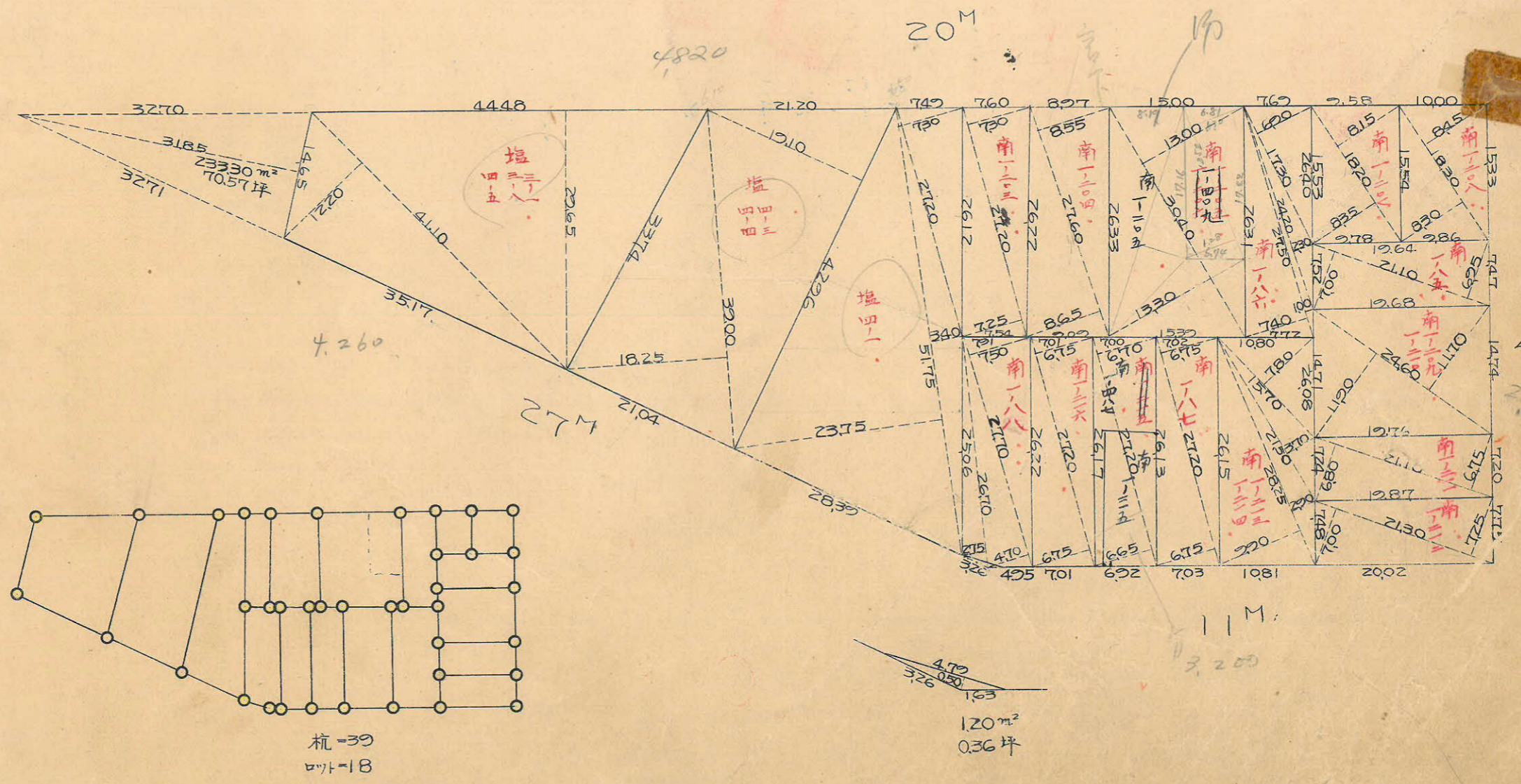
(分筆前)
確定面積平面圖 $S = \frac{1}{600}$

ブロック番号 南 27-1 号

新地名 町 丁目
 年 月 日



この図面等は、土地区画整理事業に関する参考資料として提供しています。
 ○図面等は換地処分時のものであり、現在の状況とは異なる場合があります。
 ○図面等によって、境界等が確定されるものではありません。



$\sec 64.06 = 2.2824 \times 1350 = 3091$
 $\tan 64.06 = 2.0524 \times 1000 = 2052 (+)$
 51.50 m

$\sec 00.34 = 1.0000 \times 200 = 200$
 $\tan 00.34 = 0.00599 \times 1000 = 0.10 (-)$
 1.50 m

$\sec 00.34 = 1.0000 \times 1000 = 1000$
 $\tan 00.34 = 0.00599 \times 200 = 0.02 (-)$
 5.50 m

$\eta = 300$

$25.53' 41''$
 $X = 2613344$
 $Y = 317257$
 $N. 86$
 $\sec 64.06 = 2.2824 \times 1000 = 2280$
 $\tan 64.06 = 2.0524 \times 1350 = 2780 (+)$
 50.69 m

$\log 164.71 = 2.2167200$
 $" 112.69 = 2.0780579$
 $\log \sin 25.54 = 9.6402844$
 $= 3.9350623$
 $= 8.611.173$
 $= 4.30559 \text{ m}^2$

$\log 5207 = 1.7165876$
 $" 5756 = 1.7601208$
 $\log \sin 89.36 = 9.9999824$
 $= 34.766978$
 $= 2997.076$
 $= 1498.54 \text{ m}^2$

$\sec 63.56 = 2.2757 \times 1350 = 3072$
 $\tan 63.56 = 2.0443 \times 550 = 1124 (-)$
 1248 m
 $\sec 63.56 = 2.2757 \times 550 = 1252$
 $\tan 63.56 = 2.0443 \times 1350 = 2760 (-)$
 1508 m

$\sec 00.24 = 1.0000 \times 200 = 200$
 $\tan 00.24 = 0.0070 \times 550 = 0.04 (+)$
 2.04 m

$\sec 00.24 = 1.0000 \times 200 = 200$
 $\tan 00.24 = 0.0070 \times 550 = 0.04 (+)$
 2.04 m

577	701	692	703	1081	2002
036	036	034	033	038	042
495					

$1.876 + 24.18 + 25.25 + 27.34 + 4.215 + 9.509 = 23.277 \text{ m}^2$

合計面積 $4.305.59 + 1498.54 + 2328 - 621 = 5821.20 = (0.3025 = 1.76091) = 1.760.81$ 坪
 前除面積 $233.30 + 1.20 = 234.50 = (0.3025 = 70.93) = 70.93 (-)$
 割込面積 $= 1689.88$ 坪

この図面等は、土地区画整理事業に関する参考資料として提供しています。
 ○図面等は換地処分時のものであり、現在の状況とは異なる場合があります。
 ○図面等によって、境界等が確定されるものではありません。

$X = 27100$

$X = 2800$

4

N. 131

