

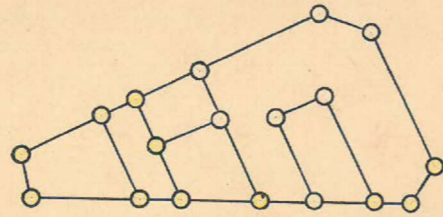
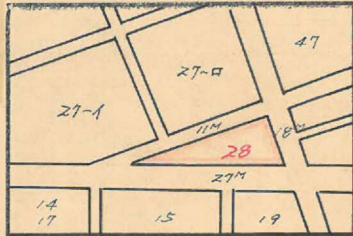
課	長	係	長	測量士	係

(分筆前)
確定面積平面圖 $S = \frac{1}{670}$

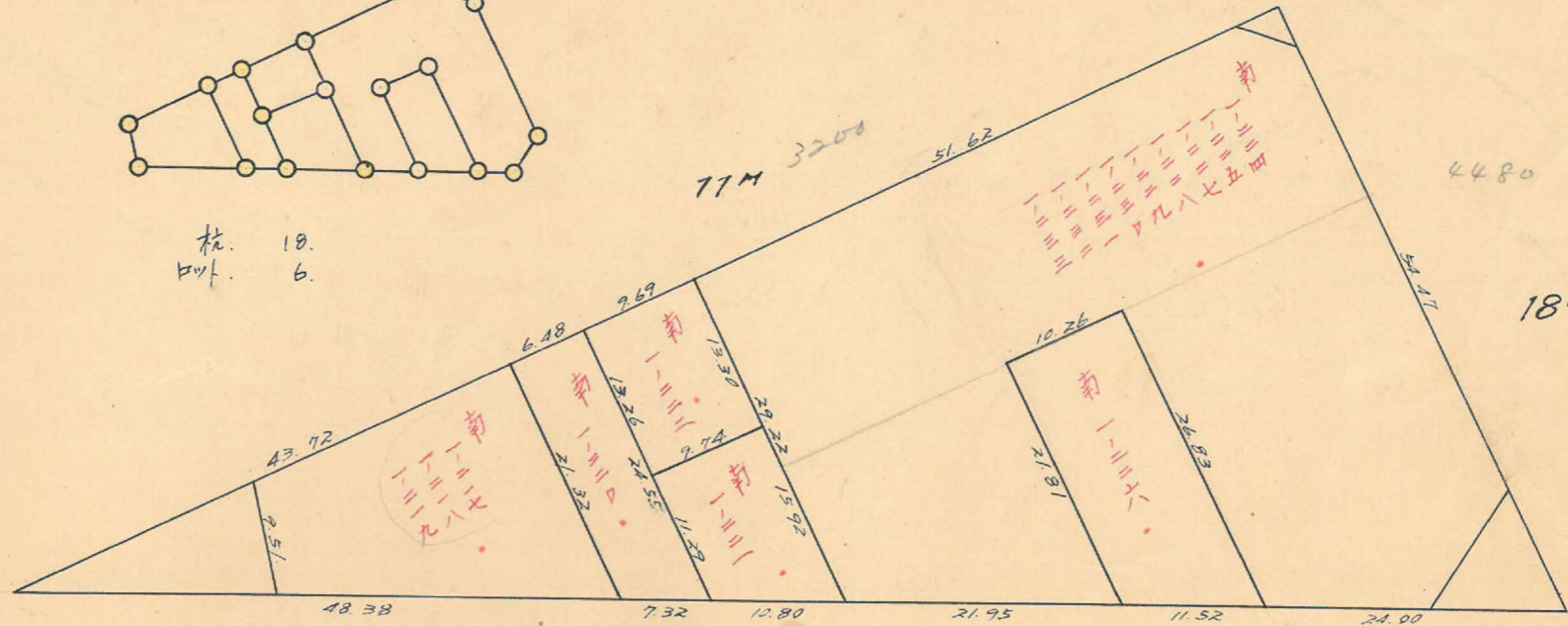
ブロック番号 城郭 28号

新地名 町 丁目

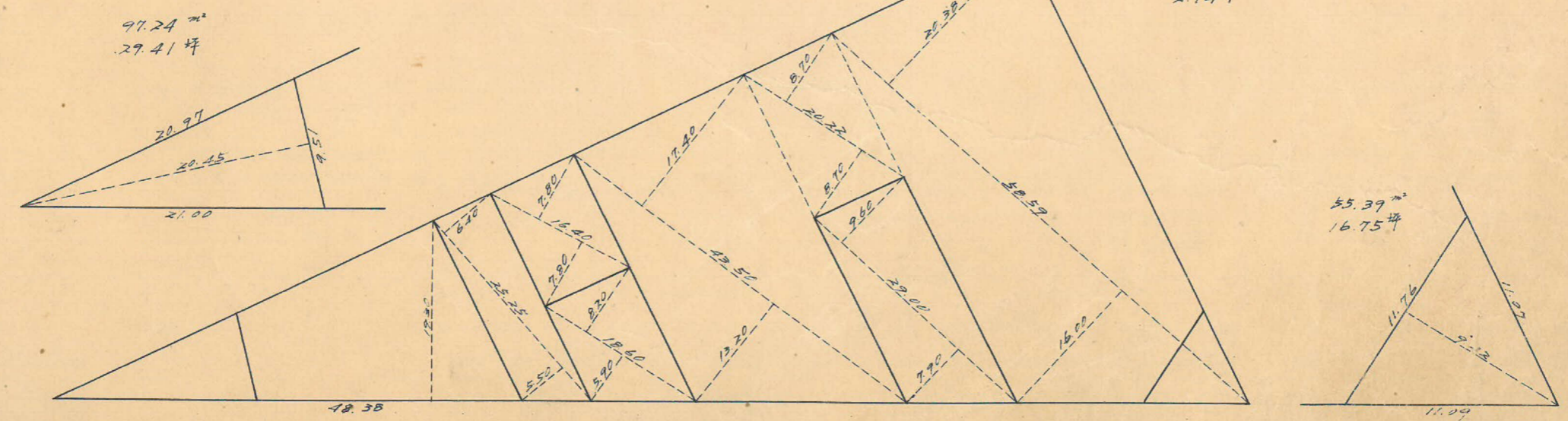
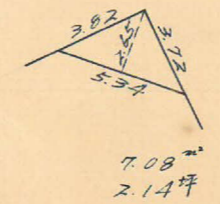
27年 12月 22日



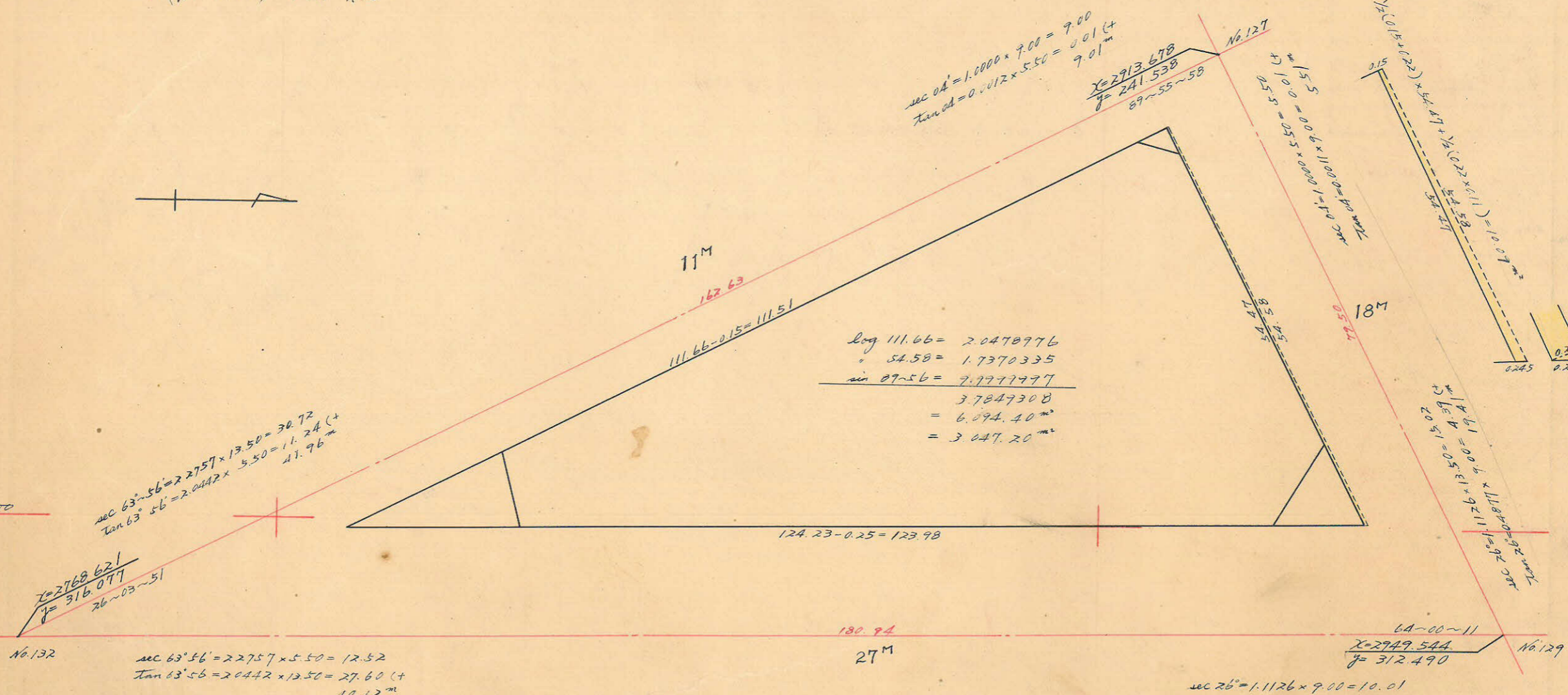
杭 18.
幅 6.



この図面等は、土地区画整理事業に関する参考資料として提供しています。
○図面等は換地処分時のものであり、現在の状況とは異なる場合があります。
○図面等によって、境界等が確定されるものではありません。



城南287007 精度 $\frac{1}{7,000}$



$$\sec 04' = 1.0000 \times 7.00 = 7.00$$

$$\tan 04' = 0.0012 \times 5.50 = 0.01 (+ 9.01^m)$$

$$x = 2913.678$$

$$y = 241.538$$

$$89 \sim 55 \sim 58$$

$$\log 111.66 = 2.0470976$$

$$\log 54.58 = 1.7370335$$

$$\sin 89 \sim 56 = 9.9977997$$

$$3.7847308$$

$$= 6.094.40^m$$

$$= 3.047.20^m$$

$$\sec 63' 56'' = 2.2757 \times 13.50 = 30.72$$

$$\tan 63' 56'' = 2.0442 \times 5.50 = 11.24 (+ 41.96^m)$$

$$x = 2768.621$$

$$y = 316.077$$

$$26 \sim 03 \sim 51$$

$$\sec 63' 56'' = 2.2757 \times 5.50 = 12.52$$

$$\tan 63' 56'' = 2.0442 \times 13.50 = 27.60 (+ 10.12^m)$$

$$\sec 26' = 1.1126 \times 9.00 = 10.01$$

$$\tan 26' = 0.4877 \times 13.50 = 6.58 (+ 16.59^m)$$

$$x = 2749.544$$

$$y = 312.490$$

$$6A \sim 00 \sim 11$$

合計面積 $3.047.20 - 10.09 = 3.037.11^m = (\times 0.3025 = 918.72) = 918.69^m$
 剪除面積 $97.24 + 7.08 + 55.39 = 159.71^m = 48.30^m$
 別込面積 870.39^m

この図面等は、土地区画整理事業に関する参考資料として提供しています。
 ○図面等は換地処分時のものであり、現在の状況とは異なる場合があります。
 ○図面等によって、境界等が確定されるものではありません。