

課長	係長	測量士	係
		浅谷	有村

(分筆前)

確定面積平面圖

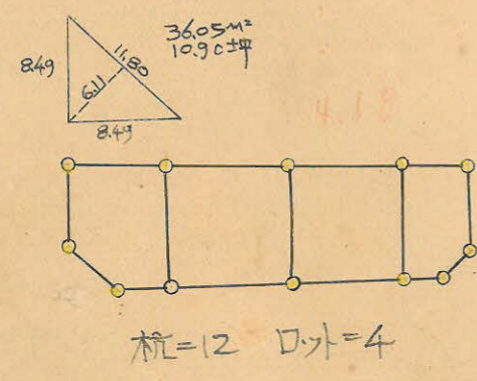
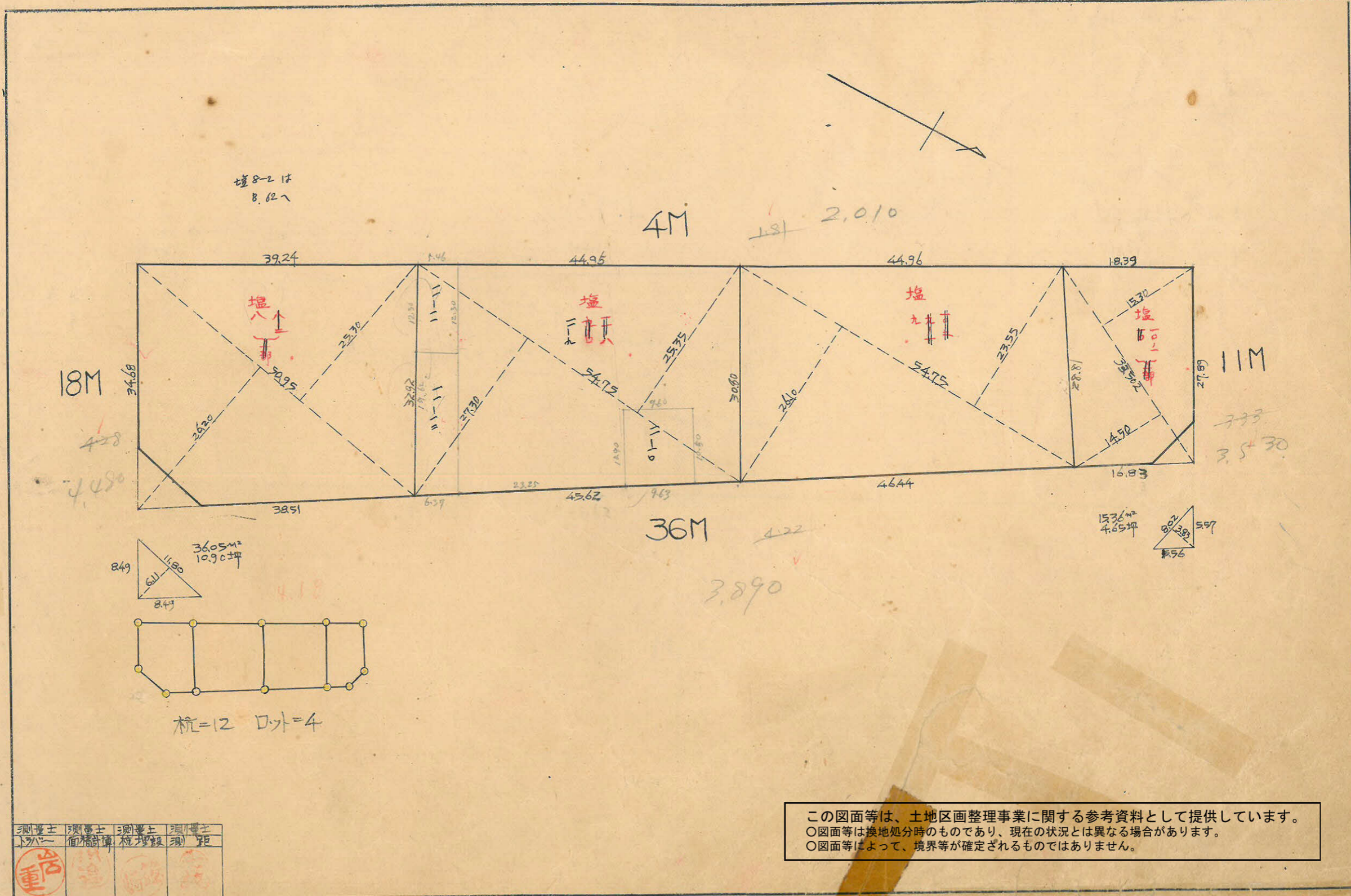
$S = \frac{1}{600}$

ブロック番号 藪

29-1号

新地名 町 丁目

26年 1月31日

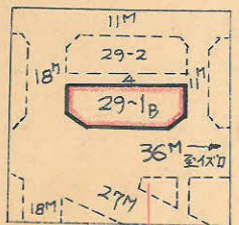


測量士	測量士	測量士	測量士
小川	南橋	植野	須

この図面等は、土地区画整理事業に関する参考資料として提供しています。
 ○図面等は換地処分時のものであり、現在の状況とは異なる場合があります。
 ○図面等によって、境界等が確定されるものではありません。

この図面等は、土地区画整理事業に関する参考資料として提供しています。
 ○図面等は換地処分時のものであり、現在の状況とは異なる場合があります。
 ○図面等によって、境界等が確定されるものではありません。

29-1B
 トラバ〜精度 1/1000



$\sqrt{0.128} \begin{matrix} X=2928.899 \\ Y=271.734 \end{matrix}$
 $\Delta c 30' = 1.0000 \times 9.00 = 9.00$
 $\tan 30' = 0.0087 \times 2.00 = 0.02 (+)$
 $9.02m$

$\Delta c 30' = 1.0000 \times 2.00 = 2.00$
 $\tan 30' = 0.0087 \times 9.00 = 0.08 (+)$
 $2.08m$

18M 55.10

$\Delta c 2'08'' = 1.0000 \times 18.00 = 18.00$
 $\tan 2'08'' = 0.0372 \times 9.00 = 0.33 (+)$
 $18.34m$

$\sqrt{0.170} \begin{matrix} X=2953.708 \\ Y=320.730 \end{matrix}$

$\Delta c 2'08'' = 1.0000 \times 9.00 = 9.00$
 $\tan 2'08'' = 0.0372 \times 18.00 = 0.67 (+)$
 $9.68m$

4M

162.06
147.54

$\Delta c 0' = 1.0000 \times 5.50 = 5.50$
 $\tan 0' = 0.0000 \times 5.50 = 0.00$
 $5.50m$

$\sqrt{0.115} \begin{matrix} X=3074.126 \\ Y=199.172 \end{matrix}$

$\text{lag } 147.54 = 2.1689098$
 $27.89 = 1.4454485$
 $\text{lag sin } 90^\circ 0' = 0 (+)$
 $3.6143583 = 4.11489 \text{ m}^2 = 2057.445 \text{ m}^2$

$\text{lag } 147.40 = 2.1684975$
 $34.68 = 1.5400791$
 $\text{lag sin } 87^\circ 52' = 0.9996989 (+)$
 $3.7082755 = 5.10829 \text{ m}^2 = 2554.145 \text{ m}^2$

36.05 m²
1290 坪

147.40

161.96

36M

$\Delta c 2'38'' = 1.0010 \times 5.50 = 5.51$
 $\tan 2'38'' = 0.0459 \times 18.00 = 0.82 (-)$
 $4.68m$

$\sqrt{0.116} \begin{matrix} X=3095.235 \\ Y=242.438 \end{matrix}$

合計面積 $2057.445 + 2554.145 \text{ m}^2 = 4611.59 \text{ m}^2 = 1395.00 \text{ 坪}$
 算除 $15.36 \text{ m}^2 + 36.05 \text{ m}^2 = 51.41 \text{ m}^2 = 15.55 \text{ 坪}$
 70.7 $4560.18 \text{ m}^2 = 1379.45 \text{ 坪}$