

課長	係長	測量士	係

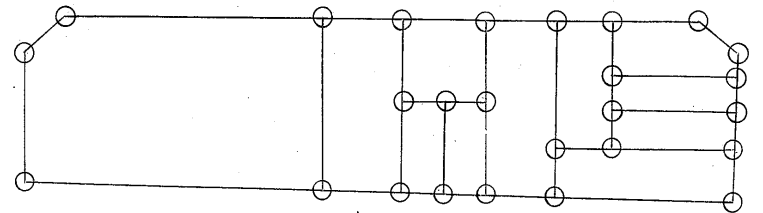
確定面積平面圖 $S = \frac{1}{600}$

ブロック番号 10
92 92-0号

新地名 町 丁目

28年 2月 11日

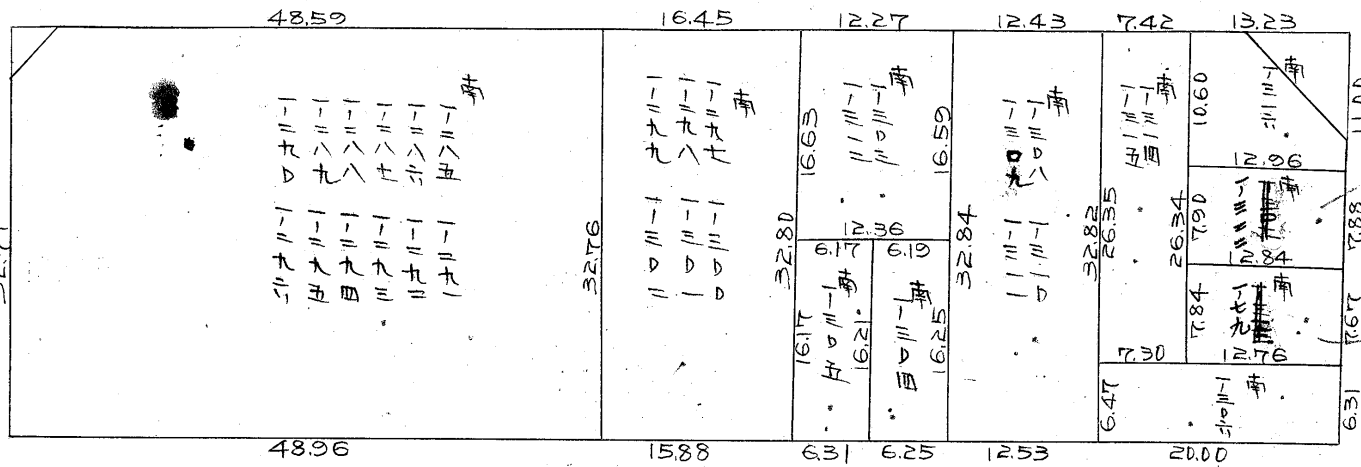
87	106 松原 20M	107
47	92-0 4M 92-1	93
29	48	72



杭=26
間=11

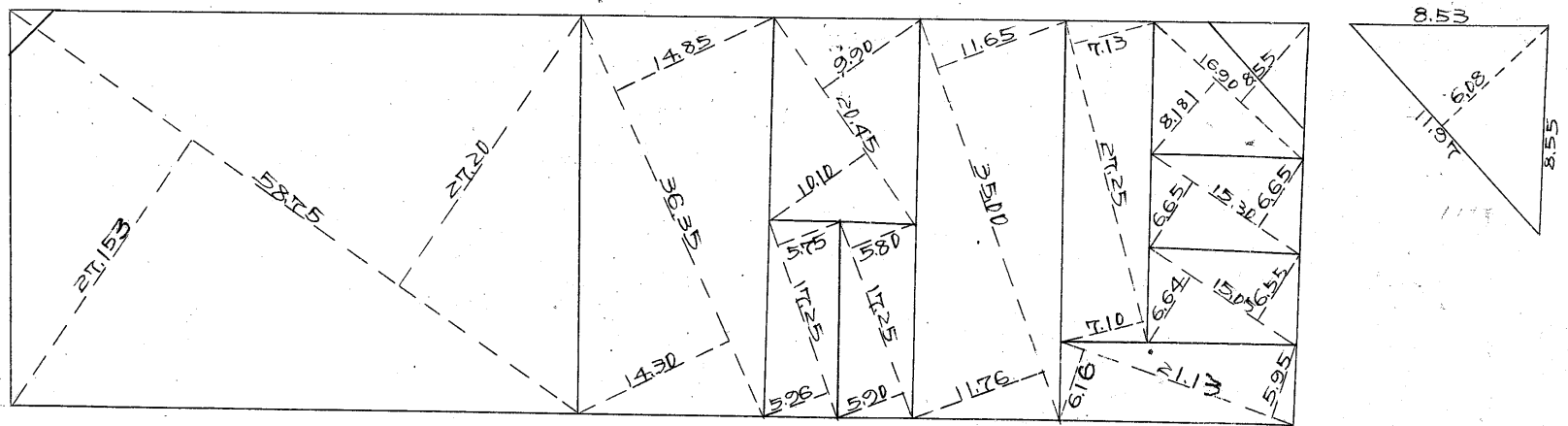
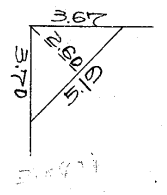
5.720
20M

11M
3.530



13.22
50M
6.550

4M
3.910



この図面等は、土地区画整理事業に関する参考資料として提供しています。
 ○図面等は換地処分時のものであり、現在の状況とは異なる場合があります。
 ○図面等によって、境界等が確定されるものではありません。

92-0B

トラバ-精度 1/1000

この図面等は、土地区画整理事業に関する参考資料として提供しています。
 ○図面等は換地処分時のものであり、現在の状況とは異なる場合があります。
 ○図面等によって、境界等が確定されるものではありません。

$\frac{1}{2}(1645 \times \frac{0.02+0.03}{2}) = 0.987 \text{ m}^2$ $\frac{1}{2}(1227 \times \frac{0.02+0.04}{2}) = 0.797 \text{ m}^2$ $\frac{1}{2}(1243 \times \frac{0.04+0.05}{2}) = 0.683 \text{ m}^2$ $\frac{1}{2}(742 \times \frac{0.05+0.05}{2}) = 0.455 \text{ m}^2$

$\frac{1}{2}(4859 \times 0.03) = 0.729 \text{ m}^2$

$\frac{1}{2}(13.23 \times \frac{0.05+0.18}{2}) = 1.521 \text{ m}^2$

$\sec 22' = 1.0000 \times 10.00 = 10.00$
 $\tan 22' = 0.0064 \times 5.50 = 0.045$
 9.955 m

$\sec 22' = 1.0000 \times 5.50 = 5.50$
 $\tan 22' = 0.0064 \times 10.00 = 0.064$
 5.44 m

$0.729 \text{ m}^2 + 0.987 \text{ m}^2 + 0.797 \text{ m}^2 + 0.683 \text{ m}^2 + 0.445 \text{ m}^2 + 1.521 \text{ m}^2 = 5.162 \text{ m}^2$

$\sec 36' = 1.0001 \times 25.00 = 25.00$
 $\tan 36' = 0.0105 \times 10.00 = 0.115$
 25.115 m

$\sec 36' = 1.0001 \times 10.00 = 10.00$
 $\tan 36' = 0.0105 \times 25.00 = 0.263$
 10.263 m

$\sec 22' = 1.0000 \times 2.00 = 2.00$
 $\tan 22' = 0.0064 \times 5.50 = 0.045$
 2.045 m

$\sec 22' = 1.0000 \times 5.50 = 5.50$
 $\tan 22' = 0.0064 \times 2.00 = 0.013$
 5.513 m

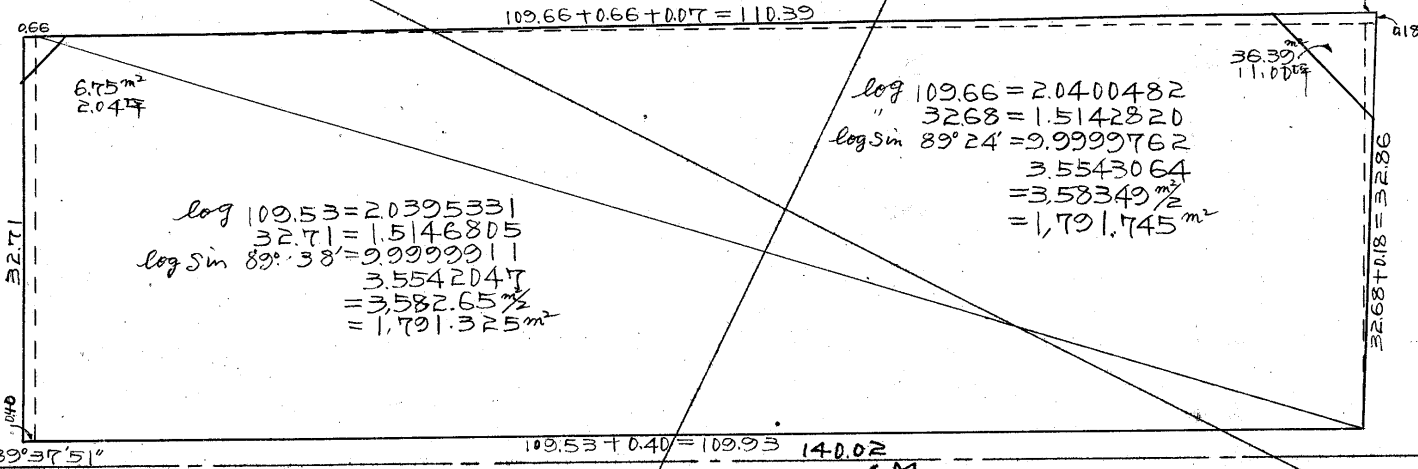
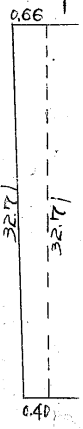
$\frac{1}{2}(32.68 \times 0.07) = 1.143 \text{ m}^2$

$\sec 36' = 1.0001 \times 25.00 = 25.00$
 $\tan 36' = 0.0105 \times 2.00 = 0.021$
 24.979 m

$\sec 36' = 1.0001 \times 25.00 = 25.00$
 $\tan 36' = 0.0105 \times 25.00 = 0.263$
 25.263 m

$1.143 \text{ m}^2 + 17.336 \text{ m}^2 + 5.162 \text{ m}^2 = 23.641 \text{ m}^2$

$\frac{1}{2}(0.40+0.66) \times 32.71 = 17.336 \text{ m}^2$



$\log 109.53 = 2.0395331$
 $32.71 = 1.5146805$
 $\log \sin 89^\circ 38' = 9.9999911$
 3.5542047
 $= 3.5826572$
 $= 1.791.325 \text{ m}^2$

$\log 109.66 = 2.0400482$
 $32.68 = 1.5142820$
 $\log \sin 89^\circ 24' = 9.9999762$
 3.5543064
 $= 3.5834972$
 $= 1.791.745 \text{ m}^2$

合計面積 $1.791.745 \text{ m}^2 + 1.791.325 \text{ m}^2 + 23.641 \text{ m}^2 = 3606.71 \text{ m}^2 = (\times 0.3025 = 1091.02 \text{ 坪}) = 1090.97 \text{ 坪}$
 取除面積 $6.75 \text{ m}^2 + 36.39 \text{ m}^2 = 43.14 \text{ m}^2 = (\times \text{ " } = 13.04 \text{ 坪}) = 13.04 \text{ 坪}$
 別込面積 $3563.57 \text{ m}^2 = (\times \text{ " } = 1077.97 \text{ 坪}) = 1077.93 \text{ 坪}$