

課長	係長	測量士	係

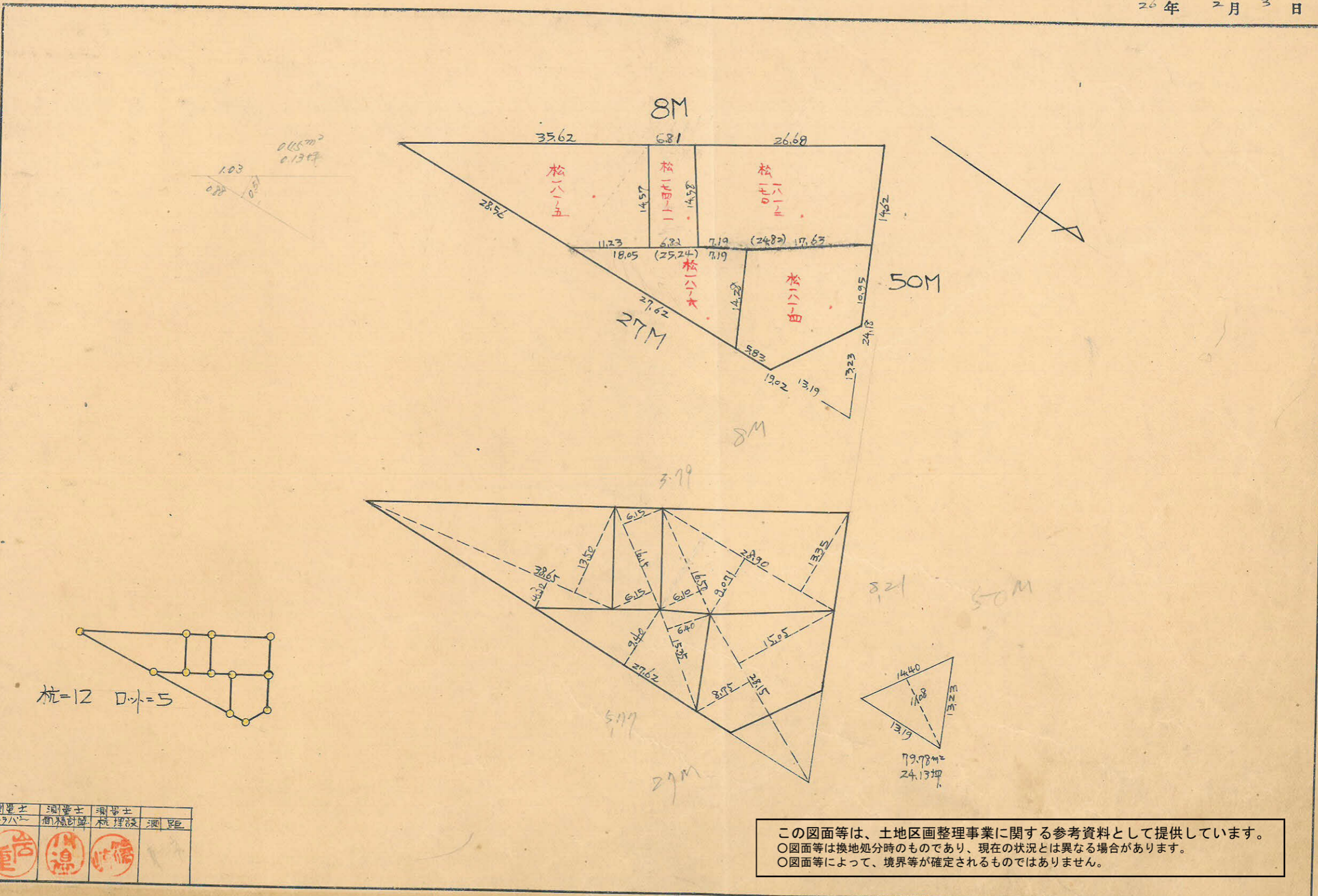
(分筆前)

確定面積平面圖  $S = \frac{1}{600}$

ブロック番号 南 31-2 号

新地名 町 丁目

26年 2月 3日

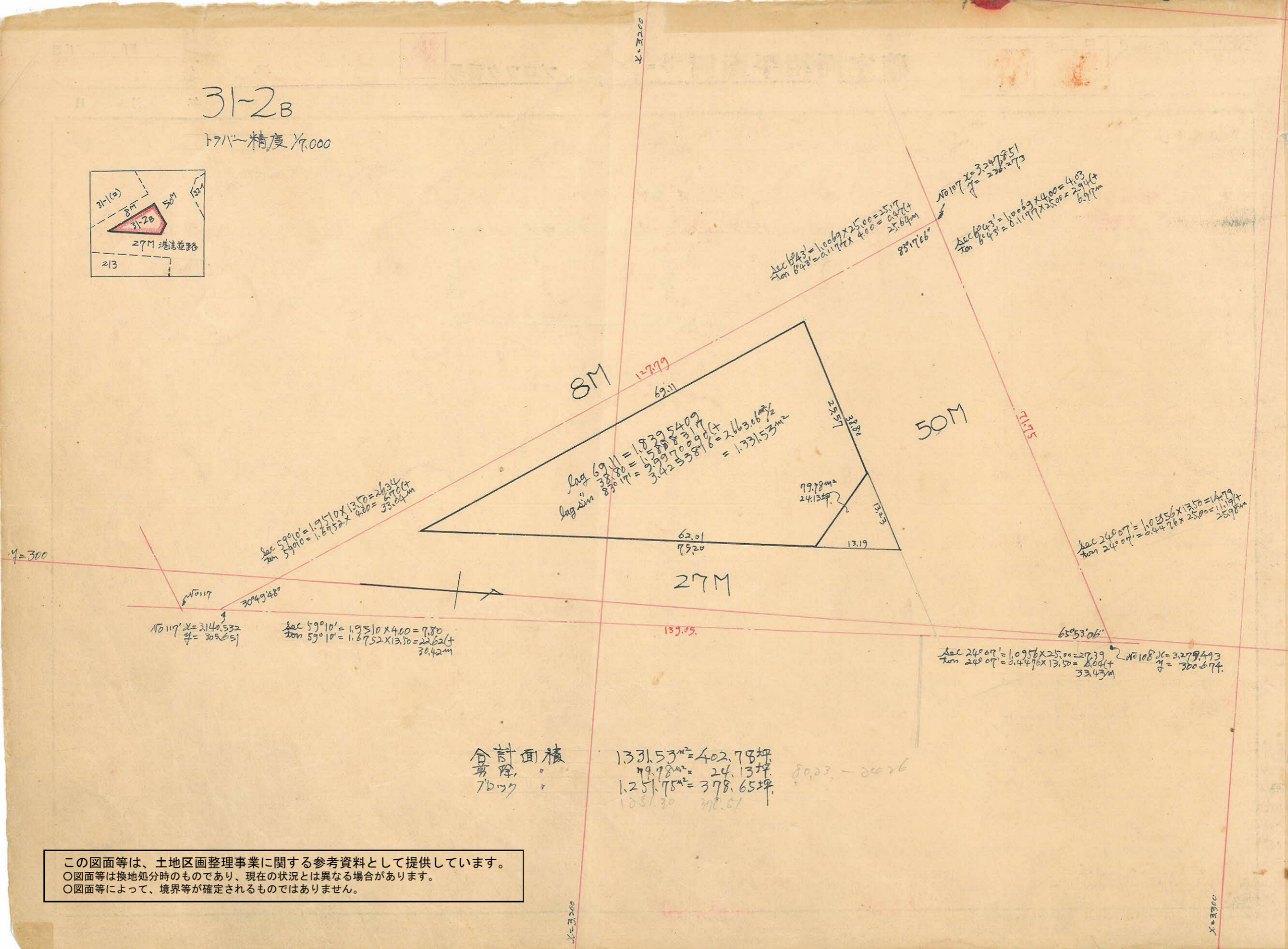
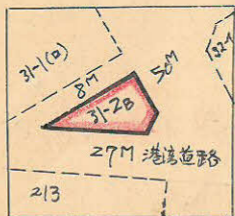


この図面等は、土地区画整理事業に関する参考資料として提供しています。  
 ○図面等は換地処分時のものであり、現在の状況とは異なる場合があります。  
 ○図面等によって、境界等が確定されるものではありません。

測量士	測量士	測量士	測量士
トヲハニ	初穂田	杭建設	測距

31-2B

トータル精度 1/4,000



$$\frac{\Delta \text{ac } 59^{\circ}10' = 1.9510 \times 13.50 = 26.34}{\text{tan } 59^{\circ}10' = 1.6752 \times 4.00 = 6.7014} = 3.904 \text{m}$$

$$\frac{\Delta \text{ac } 117^{\circ} = 3140.532}{\text{tan } 117^{\circ} = 305.651} = 10.27 \text{m}$$

$$\frac{\Delta \text{ac } 59^{\circ}10' = 1.9510 \times 4.00 = 7.80}{\text{tan } 59^{\circ}10' = 1.6752 \times 13.50 = 22.6214} = 3.44 \text{m}$$

$$\frac{\Delta \text{ac } 69.11 = 1.8395409}{\text{tan } 69.11 = 2.05888317} = 0.893 \text{m}$$

$$\frac{\Delta \text{ac } 69.11 = 1.8395409}{\text{tan } 69.11 = 2.05888317} = 0.893 \text{m}$$

$$\frac{\Delta \text{ac } 69.11 = 1.8395409}{\text{tan } 69.11 = 2.05888317} = 0.893 \text{m}$$

$$\frac{\Delta \text{ac } 64.3 = 1.0069 \times 25.00 = 25.17}{\text{tan } 64.3 = 2.1174 \times 4.00 = 8.47 \text{m}} = 2.97 \text{m}$$

$$\frac{\Delta \text{ac } 64.3 = 1.0069 \times 4.00 = 4.03}{\text{tan } 64.3 = 2.1174 \times 25.00 = 52.93 \text{m}} = 0.076 \text{m}$$

$$\frac{\Delta \text{ac } 24.07 = 1.0356 \times 13.50 = 13.98}{\text{tan } 24.07 = 0.4476 \times 25.00 = 11.19} = 1.25 \text{m}$$

$$\frac{\Delta \text{ac } 24.07 = 1.0356 \times 25.00 = 25.89}{\text{tan } 24.07 = 0.4476 \times 13.50 = 6.04} = 4.28 \text{m}$$

$$\frac{\Delta \text{ac } 108^{\circ} = 3.279493}{\text{tan } 108^{\circ} = 320.674} = 0.0102 \text{m}$$

合計面積  
 1331.53<sup>m²</sup> = 402.78<sup>坪</sup>  
 79.78<sup>m²</sup> = 24.13<sup>坪</sup>  
 1251.75<sup>m²</sup> = 378.65<sup>坪</sup>  
 1251.75 210.51

この図面等は、土地区画整理事業に関する参考資料として提供しています。  
 ○図面等は換地処分時のものであり、現在の状況とは異なる場合があります。  
 ○図面等によって、境界等が確定されるものではありません。

1/300

1/300