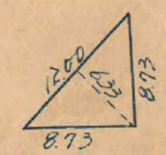
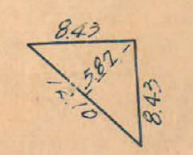
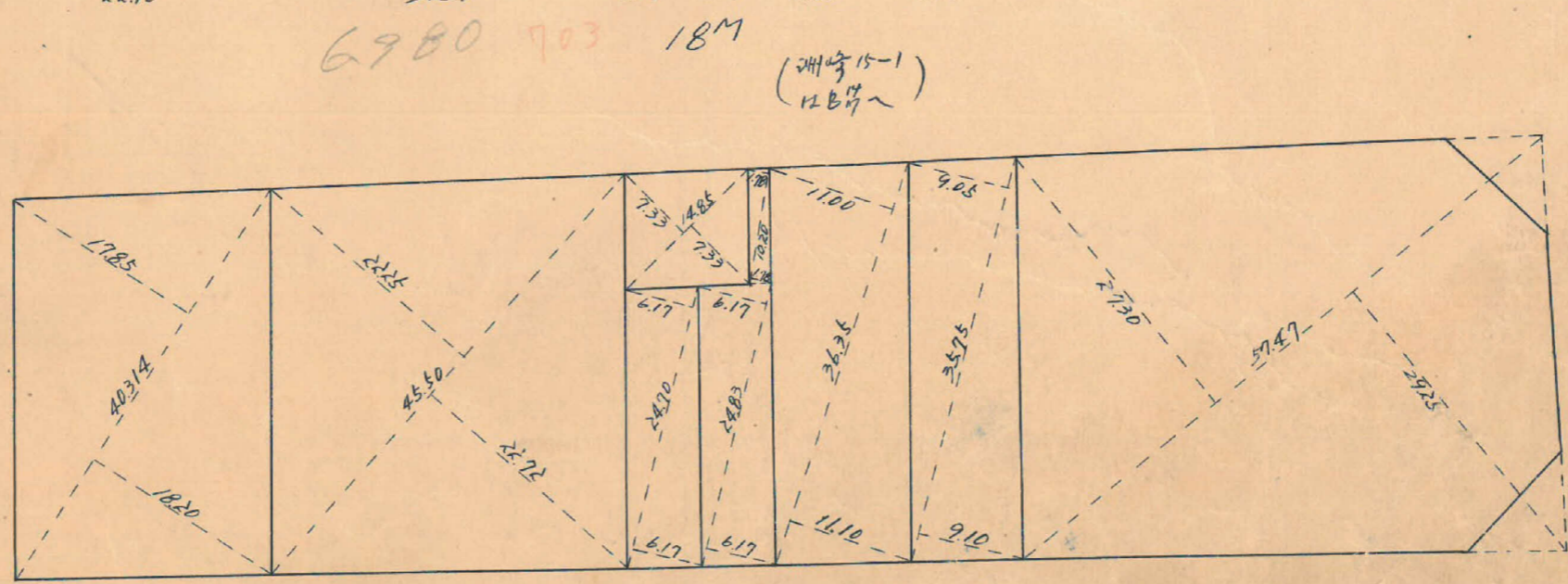
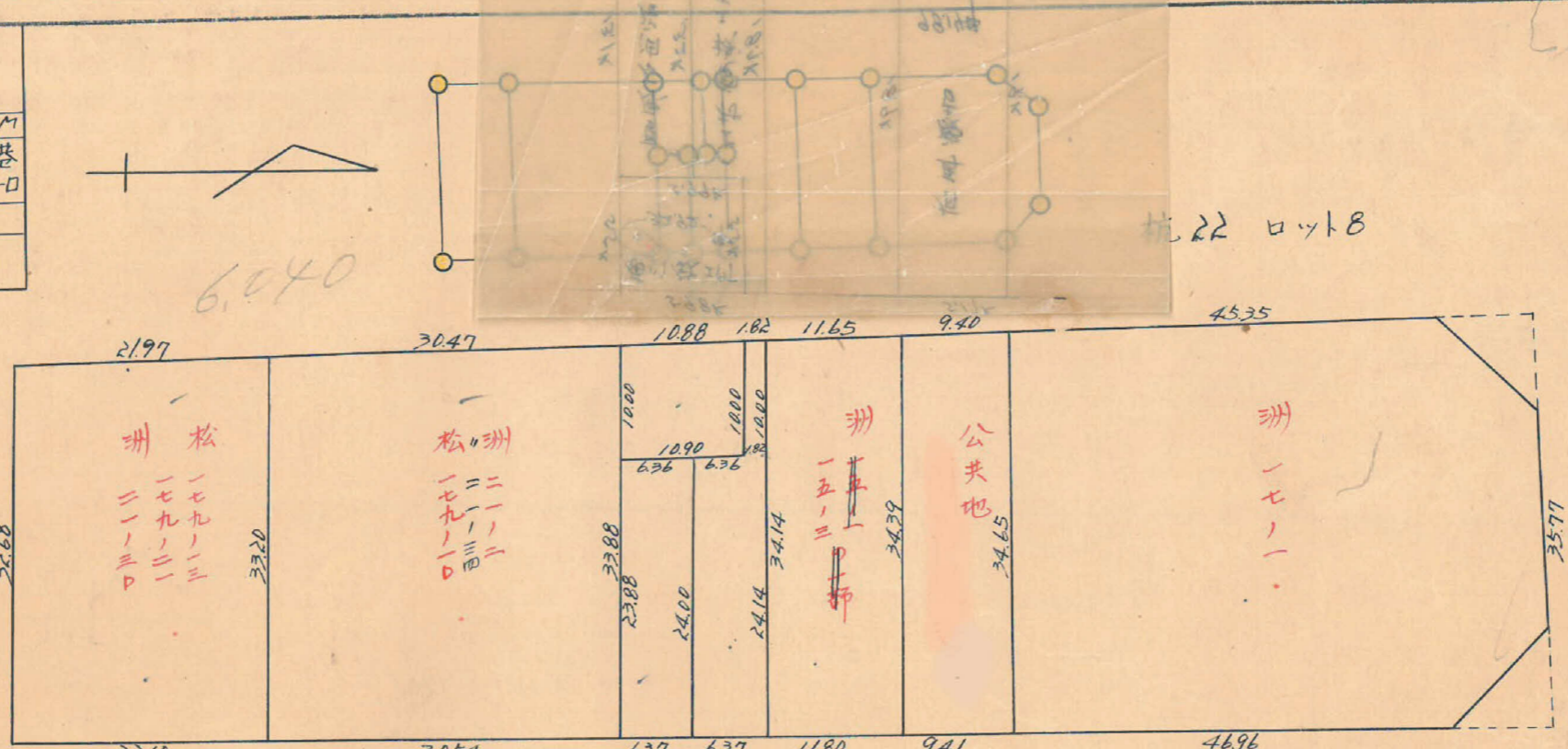
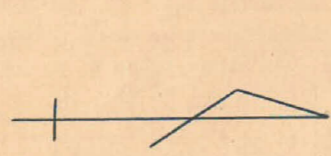
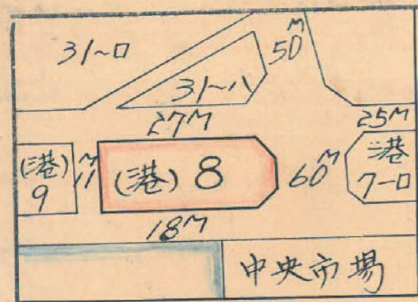


(分 筆 前)
確定面積平面圖

課 長	係 長	測 量 士	係

ブロック番号

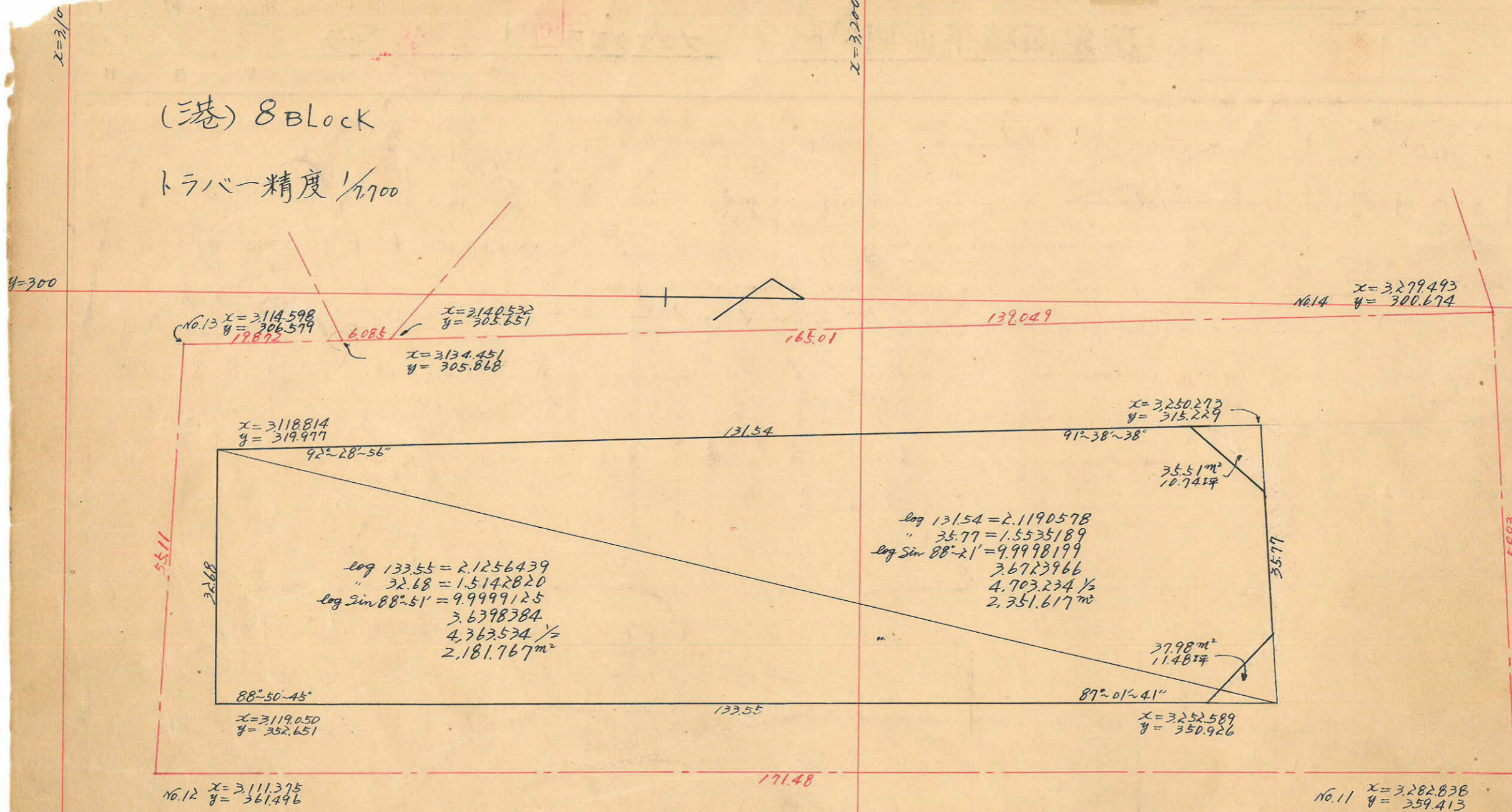
600



この図面等は、土地区画整理事業に関する参考資料として提供しています。
○図面等は換地処分時のものであり、現在の状況とは異なる場合があります。
○図面等によって、境界等が確定されるものではありません。

(港) 8 Block

トラバナー精度 1/1700



合計面積 $2,351.617 \text{ m}^2 + 2,181.767 \text{ m}^2 = 4,533.38 \text{ m}^2 = (0.3025 = 1,371.34 \text{ 坪}) = 1,371.32 \text{ 坪}$
 剪除 " $35.51 \text{ m}^2 + 37.98 \text{ m}^2 = 73.49 \text{ m}^2 = (0.3025 = 22.23 \text{ 坪}) = 22.22 \text{ 坪}$
 割込 " $= 4,459.89 \text{ m}^2 = (0.3025 = 1,349.11 \text{ 坪}) = 1,349.10 \text{ 坪}$

この図面等は、土地区画整理事業に関する参考資料として提供しています。
 ○図面等は換地処分時のものであり、現在の状況とは異なる場合があります。
 ○図面等によって、境界等が確定されるものではありません。