

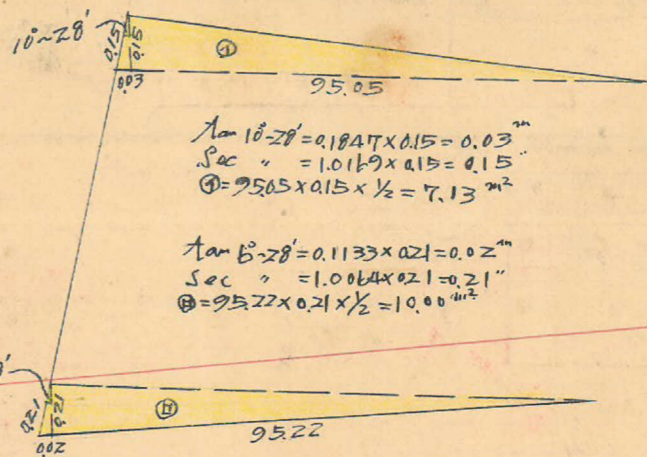
この図面等は、土地区画整理事業に関する参考資料として提供しています。
 ○図面等は換地処分時のものであり、現在の状況とは異なる場合があります。
 ○図面等によって、境界等が確定されるものではありません。

6-6 精度 1/13,000

$\eta = \pm 1.50''$

00E=7

6M



$\Delta Sec 8-42' = 1.0116 \times 2.0 = 2.02$
 $\Delta tan 8-42' = 0.1530 \times 3.0 = 0.46$
 2.48

$\log X = 3.3420027$
 $\log Y = \pm 1.4817429$

$\Delta Sec 8-42' = 1.0116 \times 3.0 = 3.03$
 $\Delta tan 8-42' = 0.1530 \times 2.0 = 0.31$
 3.34

$\log 95.05 = 1.9779521$
 $36.62 = 1.5637193$
 $\Delta \sin 81-18' = 0.99497404$
 3.5366444
 $= 3.440.68 \frac{\text{m}^2}{2}$
 $= 1.720.34 \text{ m}^2$

4M

$\Delta Sec 4-42' = 1.0034 \times 3.0 = 3.01$
 $\Delta tan 4-42' = 0.0822 \times 2.0 = 0.16$
 2.85

$\log X = 3.3346037$
 $\log Y = \pm 1.4395802$

$\Delta Sec 4-42' = 1.0034 \times 2.0 = 2.01$
 $\Delta tan 4-42' = 0.0822 \times 3.0 = 0.25$
 1.76

6M

$\Delta Sec 10-28' = 1.0169 \times 8.0 = 8.14$
 $\Delta tan 10-28' = 0.1847 \times 3.0 = 0.55$
 7.59

$\log X = 3.2369092$
 $\log Y = \pm 1.4840116$

$\Delta Sec 10-28' = 1.0169 \times 3.0 = 3.05$
 $\Delta tan 10-28' = 0.1847 \times 8.0 = 1.48$
 1.57

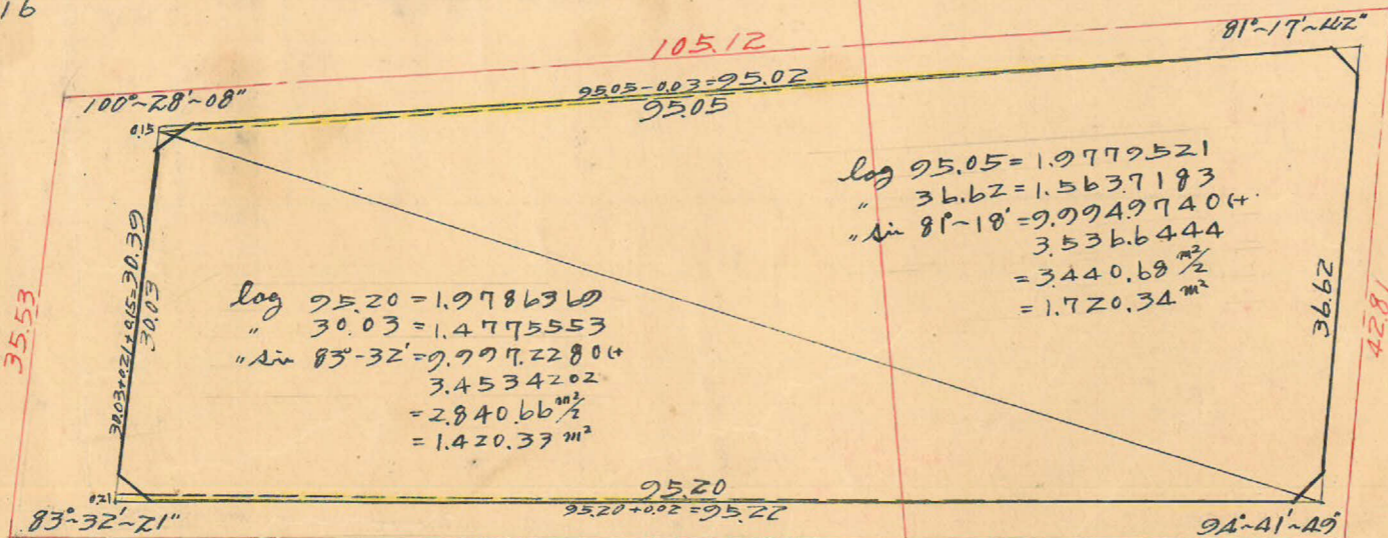
16M

$\log 95.20 = 1.9786360$
 $30.03 = 1.4775553$
 $\Delta \sin 83-32' = 0.997722804$
 3.4534202
 $= 2.840.66 \frac{\text{m}^2}{2}$
 $= 1.420.33 \text{ m}^2$

$\Delta Sec 6-28' = 1.0064 \times 3.0 = 3.02$
 $\Delta tan 6-28' = 0.1133 \times 8.0 = 0.91$
 3.93

$\log X = 3.2296937$
 $\log Y = \pm 1.4492220$

$\Delta Sec 6-28' = 1.0064 \times 8.0 = 8.05$
 $\Delta tan 6-28' = 0.1133 \times 3.0 = 0.34$
 8.39



合計面積 $1.420.33 + 1.720.34 + 7.13 = 3.157.80 \text{ m}^2$
 剪除 $9.74 = (3.025 \times 294) = 2.92$
 707 $3.148.06 = (3.025 \times 952.29) = 952.29$
 割込 $= 952.29$

$\eta = \pm 1.40''$