

課長	係長	測量士	係

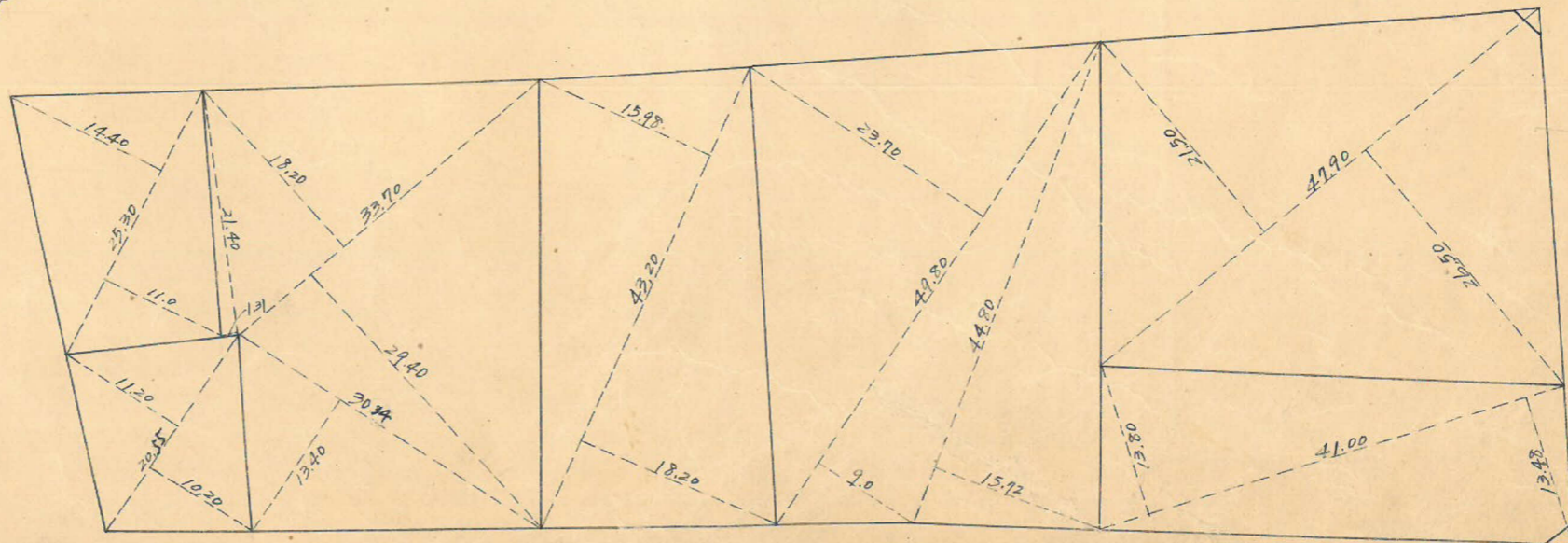
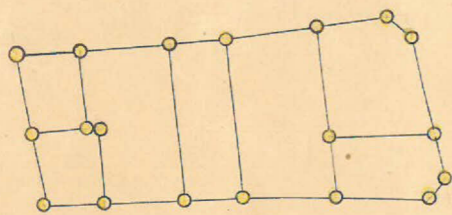
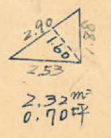
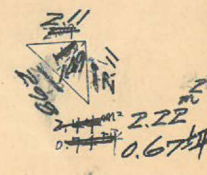
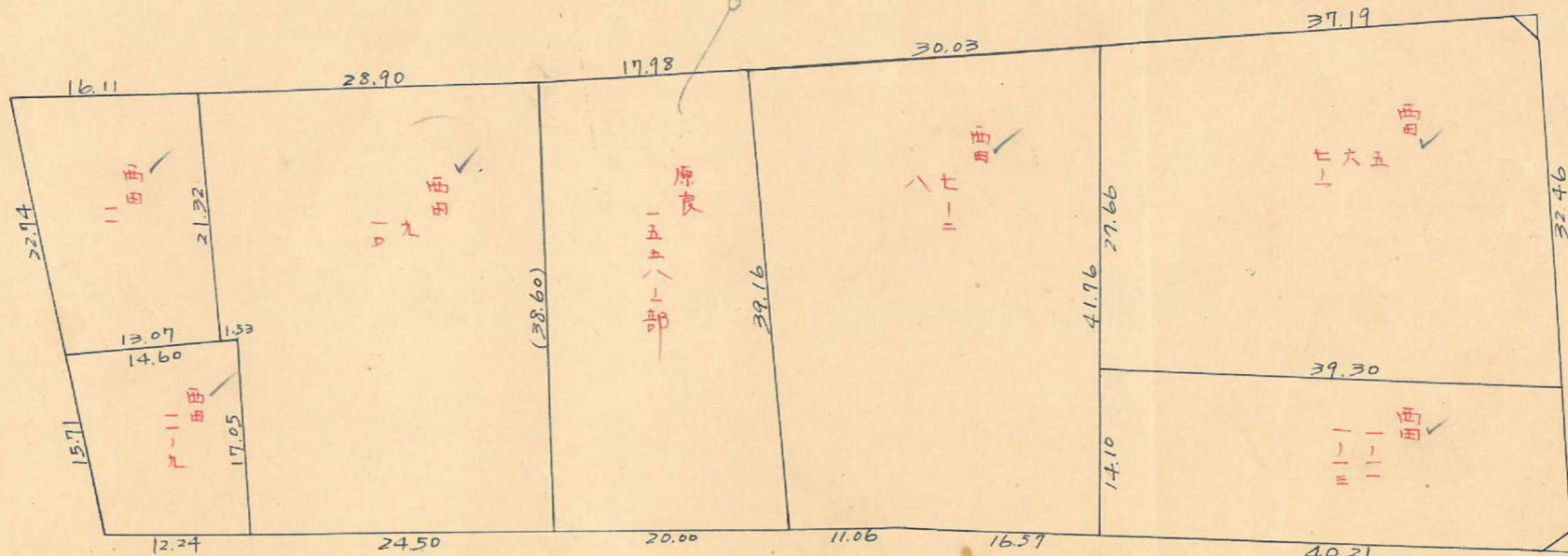
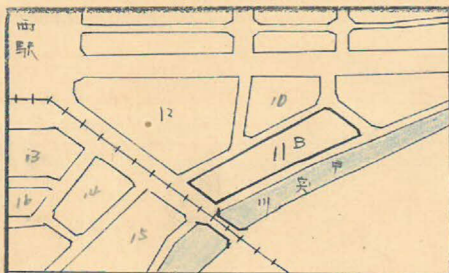
(分筆前)  
確定面積平面圖  $S = \frac{1}{600}$

ブロック番号 中洲

11号

新地名 町丁目

昭和30年 12月 20日

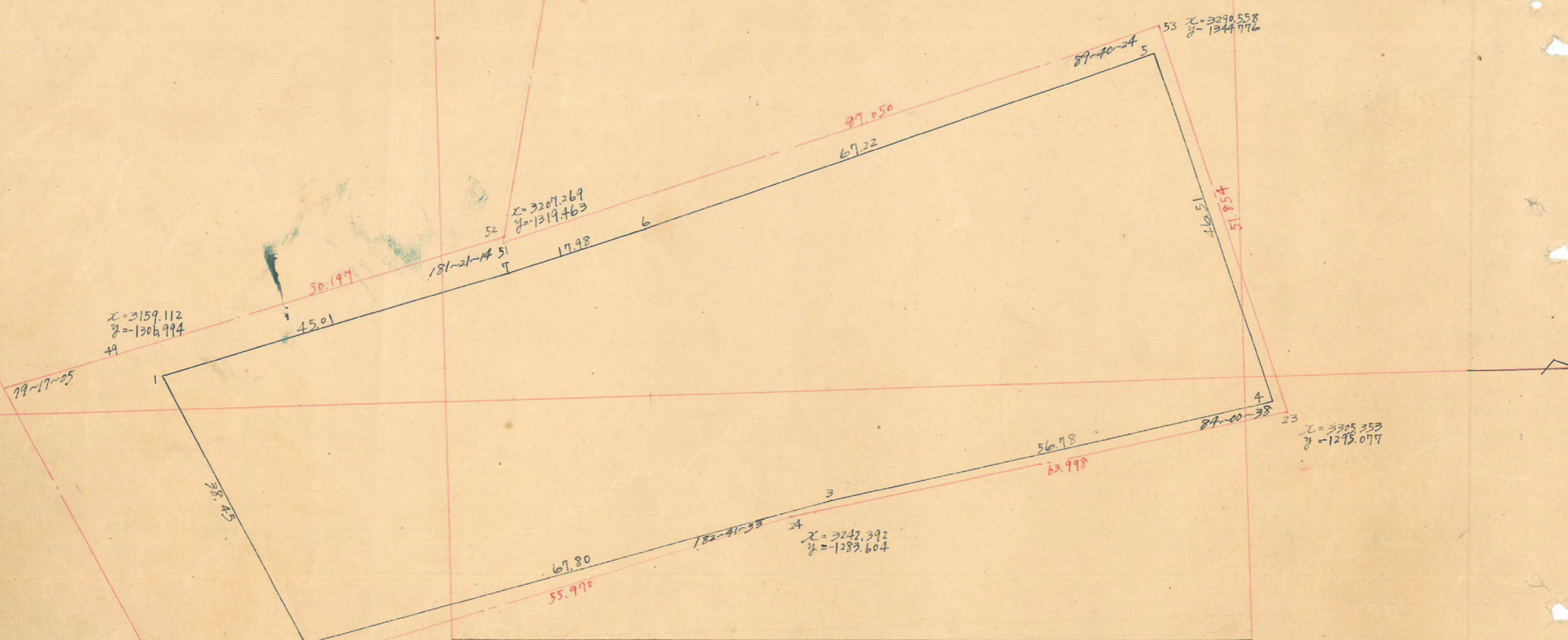


この図面等は、土地区画整理事業に関する参考資料として提供しています。  
 ○図面等は換地処分時のものであり、現在の状況とは異なる場合があります。  
 ○図面等によって、境界等が確定されるものではありません。



中洲 11B トラバ 精度  $\frac{1}{13,000}$

この図面等は、土地区画整理事業に関する参考資料として提供しています。  
 ○図面等は換地処分時のものであり、現在の状況とは異なる場合があります。  
 ○図面等によって、境界等が確定されるものではありません。



	1	2	3	4	5	6	3 x 4	1 x 6
	x	$\Delta x$		y	$\Delta y$			
1	3164.790	+ 17.030		1304.181	+ 34.477			
2	3181.820	+ 65.806	+ 82.836	1269.704	- 16.332	+ 18.145	- 105.177, 201	+ 57.734, 124
3	3247.626	+ 55.752	+ 121.558	1286.036	- 10.732	- 27.064	- 156.327, 964	- 87.893, 750
4	3303.378	- 13.907	+ 42.045	1296.768	- 44.453	- 55.185	- 54.522, 611	- 182.296, 915
5	3289.671	- 64.133	- 77.840	1341.221	+ 20.141	- 24.312	+ 104.400, 643	- 79.978, 481
6	3225.538	- 17.239	- 81.372	1321.080	+ 5.103	+ 25.244	+ 107.498, 922	+ 81.425, 481
7	3208.299	- 43.509	- 60.748	1315.977	+ 11.796	+ 16.899	+ 79.942, 971	+ 54.217, 045
1	3164.790	+ 17.030	- 26.477	1304.181	+ 34.477	+ 46.273	+ 34.533, 409	+ 146.444, 328

$10,348.169 \frac{1}{2} = 5174.0845 \text{ m}^2$

合計面積 5174.08  $\text{m}^2$  ( $\times 0.3025 = 1565.15$ 坪) = 1565.15坪  
 前採 " 4524.76  $\text{m}^2$  ( $\times 0.3025 = 1377.44$ 坪) = 1377.44坪  
 グロツク " 516.984  $\text{m}^2$  ( $\times 0.3025 = 156.37$ 坪) = 156.37坪