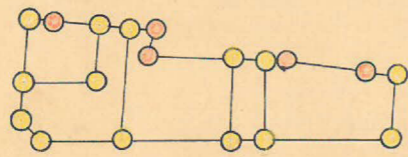
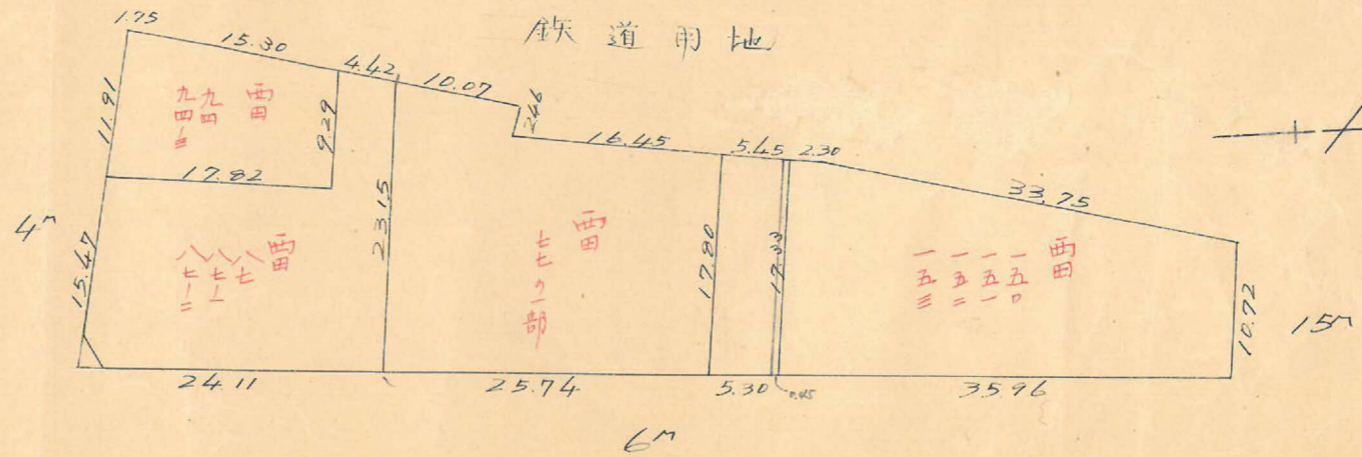
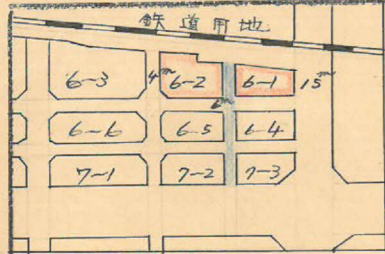


課長	係長	測量士	係

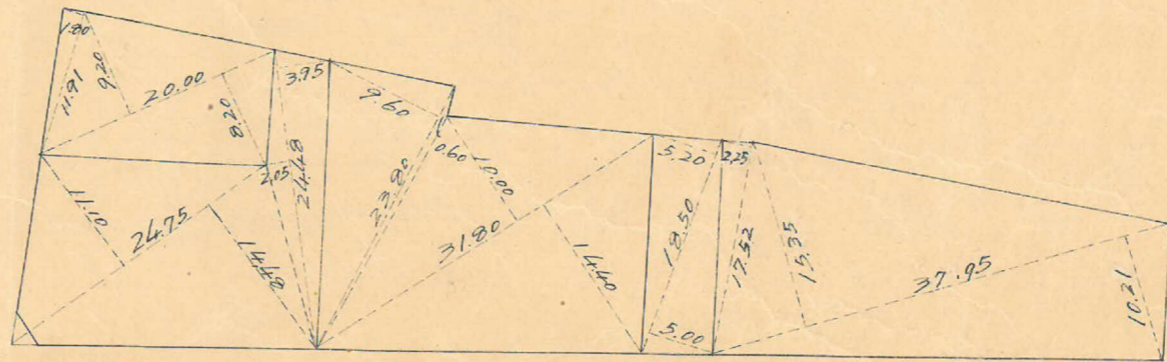
(分 筆 前)
 確定面積平面圖 $S = \frac{1}{600}$

ブロック番号 中 洲 6-1 6-2 号

新地名 町 丁目
 年 月 日



ロット 5 杭 14本

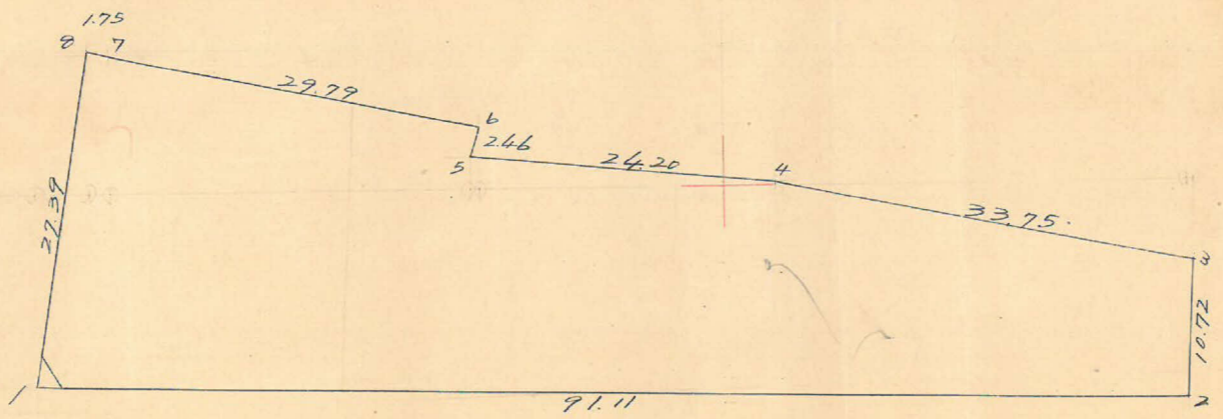


$2.55 \text{ m}^2 = 0.77 \text{ 坪}$

この図面等は、土地区画整理事業に関する参考資料として提供しています。
 ○図面等は換地処分時のものであり、現在の状況とは異なる場合があります。
 ○図面等によって、境界等が確定されるものではありません。

この図面等は、土地区画整理事業に関する参考資料として提供しています。
 ○図面等は換地処分時のものであり、現在の状況とは異なる場合があります。
 ○図面等によって、境界等が確定されるものではありません。

中洲 6-1 プラット 縮尺 1/600 トリニ精度 1/3000
 6-2



測点	1	2	3	4	5	6	3 x 4	1 x 6
	x	ox		y	oy			
1	3.345.484			1.484.489				
2	3.436.578	-91.094		1.482.472	-2.017	+2.689	+135.862.629	-29.860.426
3	3.437.130	-0.552	+32.437	1.493.178	+10.706	+17.809	-48.434.215	-61.211.848
4	3.404.141	+32.989	+57.080	1.500.281	+7.103	+9.454	-85.636.039	-32.182.749
5	3.380.050	+24.091	+23.472	1.502.632	+2.351	+4.721	-35.269.778	-15.991.016
6	3.380.669	+0.619	+28.534	1.505.012	+2.380	+8.532	-42.944.012	-28.843.867
7	3.351.516	+29.153	+30.871	1.511.164	+6.152	+6.531	-46.651.143	-21.888.750
8	3.349.798	+1.718	+6.032	1.511.543	+2.379	-26.675	-9.117.627	+89.355.861
1	3.345.484	+4.314	-86.780	1.484.489	-27.054	-29.071	+128.823.955	+97.256.565
		-91.094			-2.017			

$-3,366,230 + 3,366,228 \text{ m}^2 \times \frac{1}{2} = 1,683,114 \text{ m}^2$

合計面積 $1,683.11 \text{ m}^2 (\times 0.3025 = 509.14 \text{ 坪}) = 509.12 \text{ 坪}$
 剪除 " $2.55 \text{ m}^2 (\times " = 0.77 \text{ 坪}) = 0.77 \text{ 坪}$
 割込 " $= 508.35 \text{ 坪}$