

8-2 BL 精度 $\frac{1}{15000}$

25M

1671 $X = 3438.3550$
 $Y = +1.375.6814$

$\sec 3^{\circ}01' = 1.0014 \times 12.5 = 12.52$

$\tan 3^{\circ}01' = 0.0524 \times 7.5 = 0.39$

1667 $X = 3390.3400$
 $Y = +1.375.6388$

15M

1620 $X = 3436.5831$
 $Y = +1.3414377$

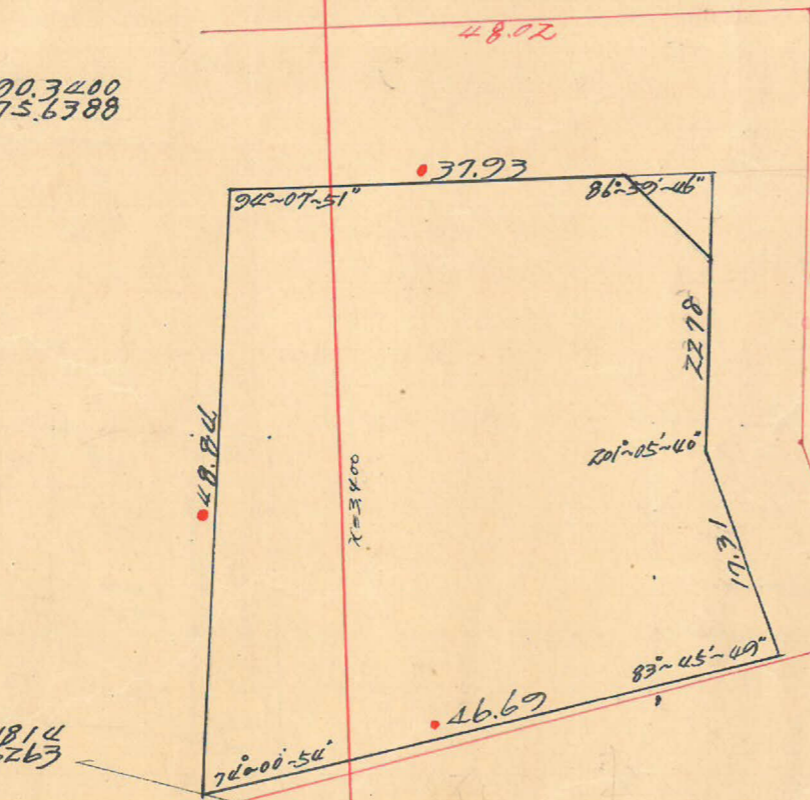
$\tan 10^{\circ}33' = 0.1862 \times 7.5 = 1.40$

$\tan 6^{\circ}24' = 0.1092 \times 7.5 = 0.82$

1621 $X = 3438.6551$
 $Y = +1.324.7081$

$X = 3391.1814$
 $Y = +1.313.6263$

印ハ現場実測
 糸ハ距離



$Y = +1.300$

測点	後方位角	後方位	距離	Cos	Sin	更正緯距		更正経距		合緯距	合経距	倍子午線	倍面積
						N (+)	S (-)	E (+)	W (-)				
1	0		46.69	1						-46.66			
2	285°59'	N 70°01'W	48.84	0.2754	0.9613	13.4601			46.9839	-33.1999	-46.9839	-46.9839	- 632.4080
3	11°51'	N 11°51'E	37.93	0.9787	0.2054	37.1441		7.7869		+ 3.9442	-39.1470	-86.1309	- 3,190,2548
4	104°51'	S 75°09'E	22.78	0.2563	0.9666		5.8303	22.0031		- 1.8861	-17.1939	-56.3409	+ 328.4843
5	83°46'	N 83°46'E	17.31	0.1086	0.9941	1.8861		17.1939		0	0	-17.1939	- 32.4204
						52.4903	52.4903	46.9839	46.9839				3,535.6079 $\frac{m^2}{2}$ = 1,767.8039 m^2

合計面積 = $1.767.80 \frac{m^2}{2} = (\times 0.3025 = 534.75 \frac{坪}{坪}) = 534.71 \frac{坪}{坪}$
 剪除面積 = $24.48 \frac{m^2}{2} = (\times 0.3025 = 7.40 \frac{坪}{坪}) = 7.40 \frac{坪}{坪}$
 プラント面積 = $1.743.32 \frac{m^2}{2} = (\times 0.3025 = 527.35 \frac{坪}{坪}) = 527.31 \frac{坪}{坪}$
 割込面積 = $527.31 \frac{坪}{坪}$

この図面等は、土地区画整理事業に関する参考資料として提供しています。
 ○図面等は換地処分時のものであり、現在の状況とは異なる場合があります。
 ○図面等によって、境界等が確定されるものではありません。