

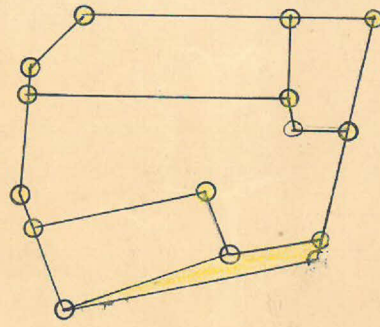
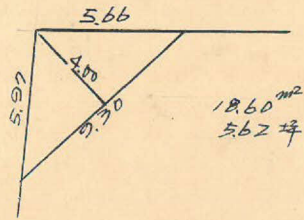
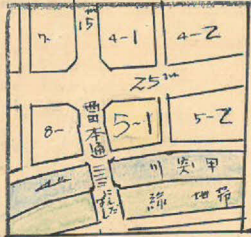
課長	係長	測量士	係
		浅谷	豊田

(分筆前)
確定面積平面圖 $S = \frac{1}{600}$

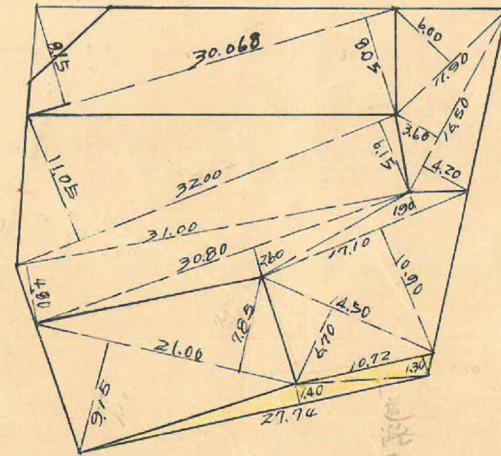
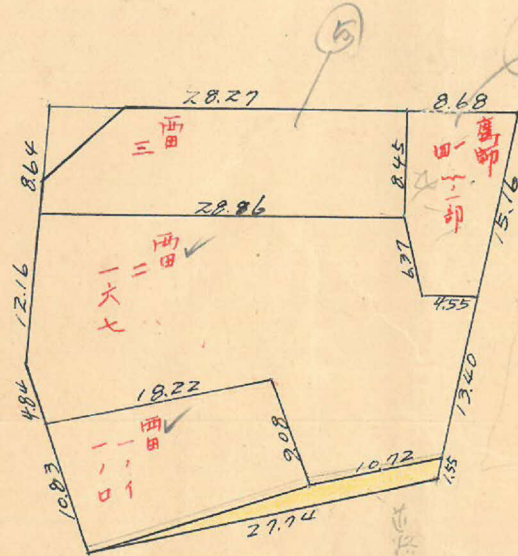
ブロック番号 中野 5-1 号

新地名 町 丁目

昭和26年11月28日



口外 = 4 枚 = 14



在采

測量士	測量士	測量士	測量士
トラン	南藤	松本	野
	豊田		

この図面等は、土地区画整理事業に関する参考資料として提供しています。
○図面等は換地処分時のものであり、現在の状況とは異なる場合があります。
○図面等によって、境界等が確定されるものではありません。

5-1

精度 1/3,000

2 = (-) 1,400

25 M

$\Delta \alpha = 3^\circ - 18' = 1.0017 \times 12.5 = 12.52$
 $\tan 3^\circ - 18' = 0.0577 \times 7.5 = 0.433$
 12.09

15 M

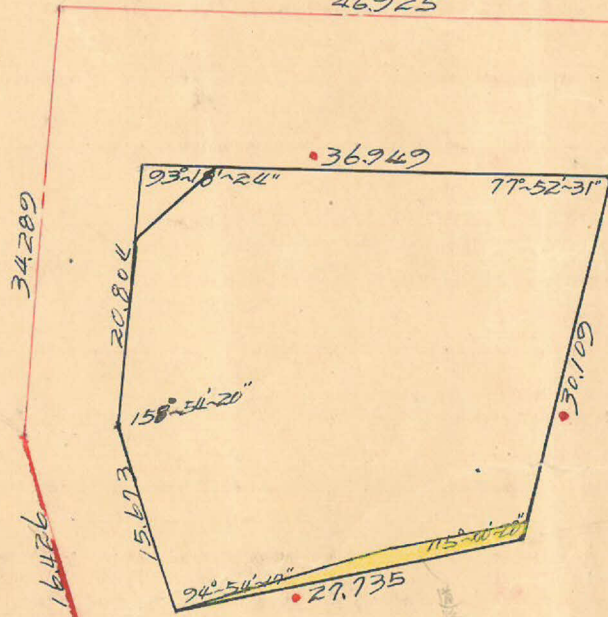
$X = 3436.5831$
 $Y = 1341.4377$

$\tan 10^\circ - 33' = 0.1862 \times 7.5 = 1.40$

$\tan 4^\circ - 54' = 0.0857 \times 7.5 = 0.64$

$X = 3430.2550$
 $Y = 1375.6814$

46.925



$X = 3485.2900$
 $Y = 1375.9615$

4 M

印ハ現場実測ニ依ル

測角	仮方位角	距離	仮方位	Cosin	Sin	緯 距		経 距		合緯距	合経距	倍子下緯	倍面積
						N (+)	S (-)	E (+)	W (-)				
0	0	27.735	0							-27.7400	0	0	+ 20.8913
1	265-06'	15.673	S 85-06' W	0.0854	0.9963		1.3391		15.6010	-29.0791	-15.6010	-15.6010	- 296.9122
2	286-12'	20.804	N 73-48' W	0.2790	0.9603	5.8030			19.9633	-23.2761	-35.5643	-51.1653	- 2264.0043
3	12-54'	36.949	N 12-54' E	0.9748	0.2233	36.0114		8.2595		+12.7353	-27.3048	-62.8691	+ 347.7348
4	115-01'	30.109	S 64-59' E	0.4229	0.9062		12.7353	27.3048		0	0	-27.3048	計 -2.192.2904
						41.8144	41.8144	35.5643	35.5643				= 1.096.1452

合計面積 $1.096.15^{m^2} = (x 0.3025 = 331.58^{坪}) = 331.57^{坪}$
 南除 $18.60^{坪} = (x 0.3025 = 5.62^{坪}) = 5.62^{坪}$
 北除 $1.077.55^{坪} = (x 0.3025 = 325.95^{坪}) = 325.95^{坪}$
 割込 $325.95^{坪} - 7.98^{坪} = 317.96^{坪}$

この図面等は、土地区画整理事業に関する参考資料として提供しています。
 ○図面等は換地処分時のものであり、現在の状況とは異なる場合があります。
 ○図面等によって、境界等が確定されるものではありません。