

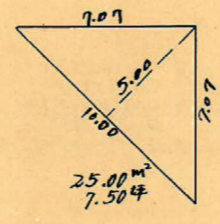
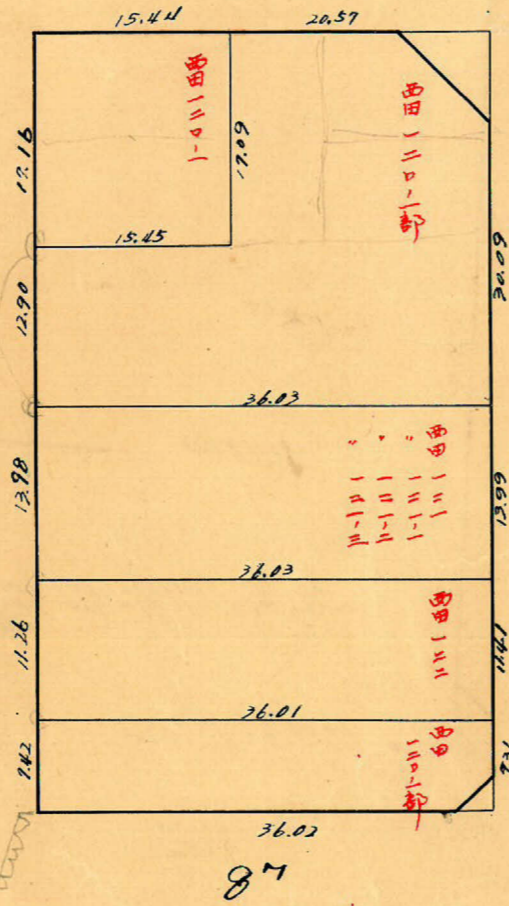
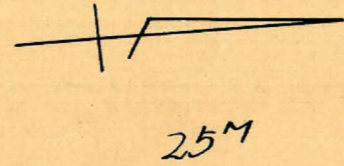
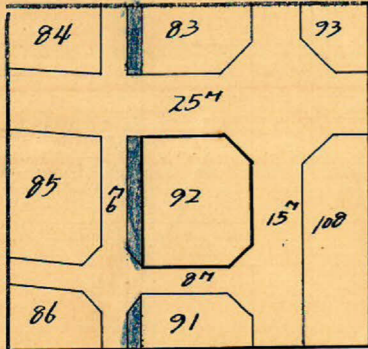
課長	係長	測量士	係
			森

(分筆前)  
 確定面積平面圖  $S = \frac{1}{600}$

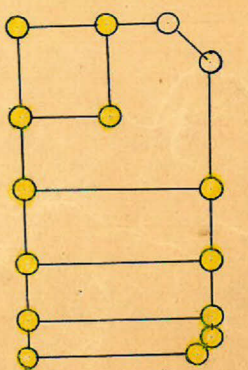
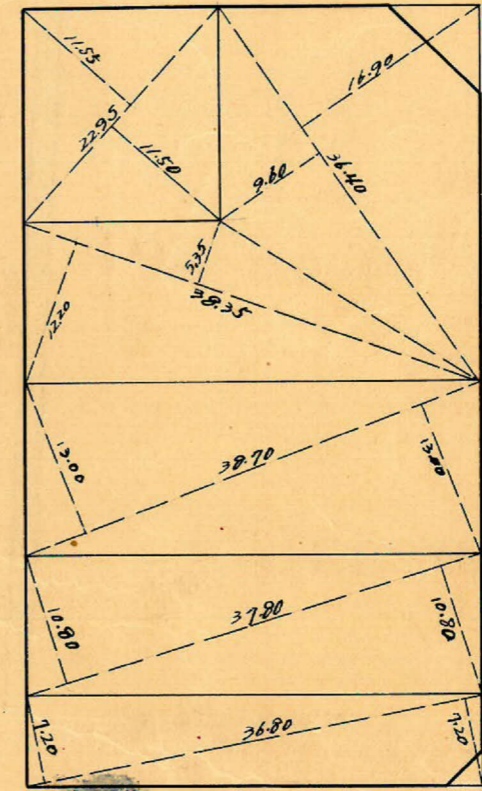
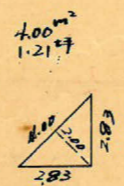
ブロック番号 城西 92 号

新地名 町 丁目

27 年 10 月 14 日



15M

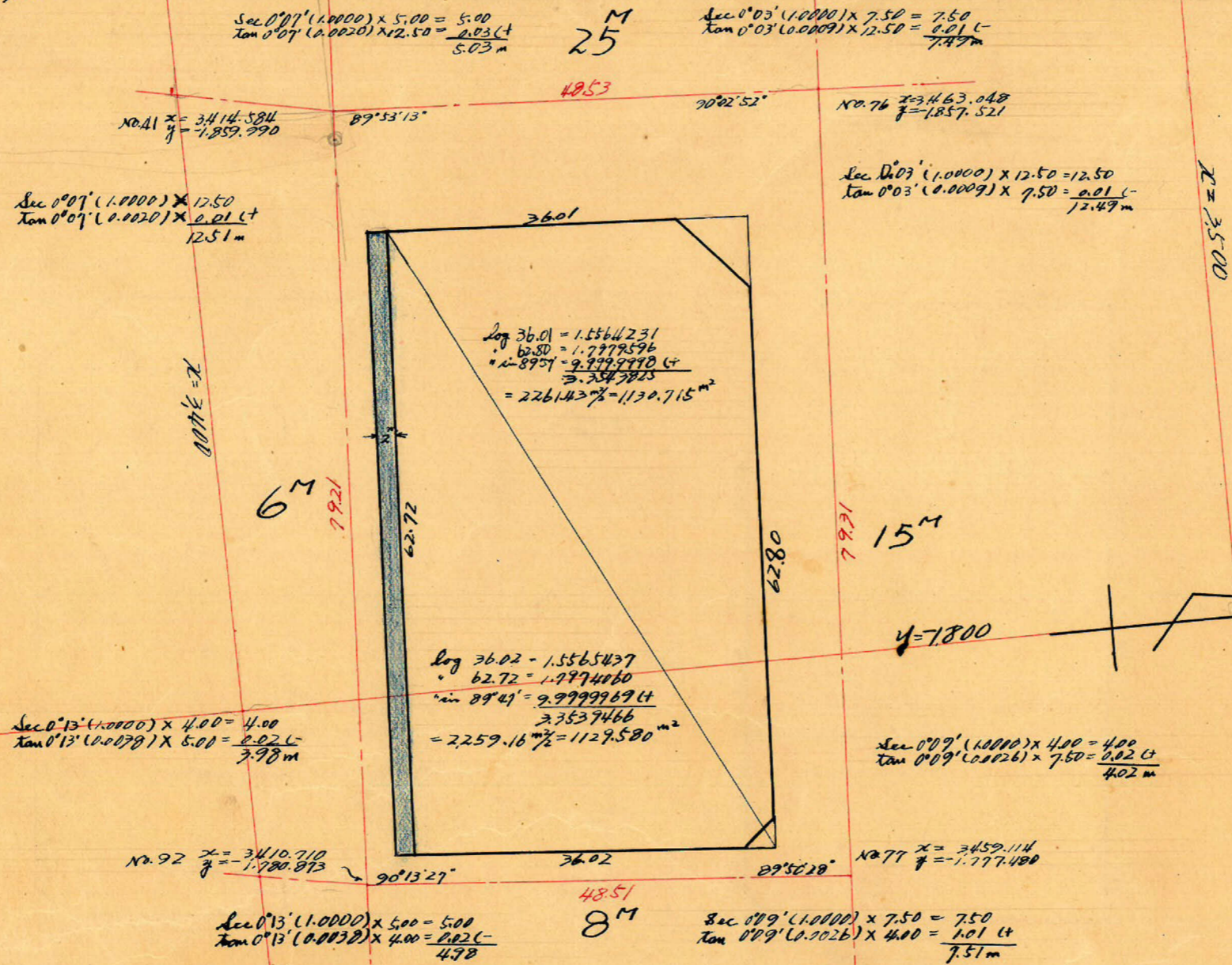


杭 = 15  
 間 = 5

この図面等は、土地区画整理事業に関する参考資料として提供しています。  
 ○図面等は換地処分時のものであり、現在の状況とは異なる場合があります。  
 ○図面等によって、境界等が確定されるものではありません。

この図面等は、土地区画整理事業に関する参考資料として提供しています。  
 ○図面等は換地処分時のものであり、現在の状況とは異なる場合があります。  
 ○図面等によって、境界等が確定されるものではありません。

92B  
 トラバー精度 27,000



トラバー面積  $1130.715 + 1129.580 = 2,260.30 \text{ m}^2$   
 合計面積  $2,260.26 = (x 0.3025 = 683.72 \text{ 坪}) = 683.71 \text{ 坪}$   
 剪除面積  $= 8.71 \text{ 坪}$   
 割込面積  $= 675.00 \text{ 坪}$