

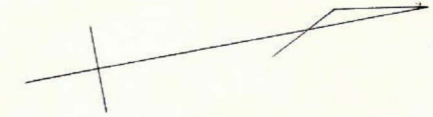
課長	係長	測量士	係

(分筆前)
 確定面積平面図 $S = \frac{1}{600}$

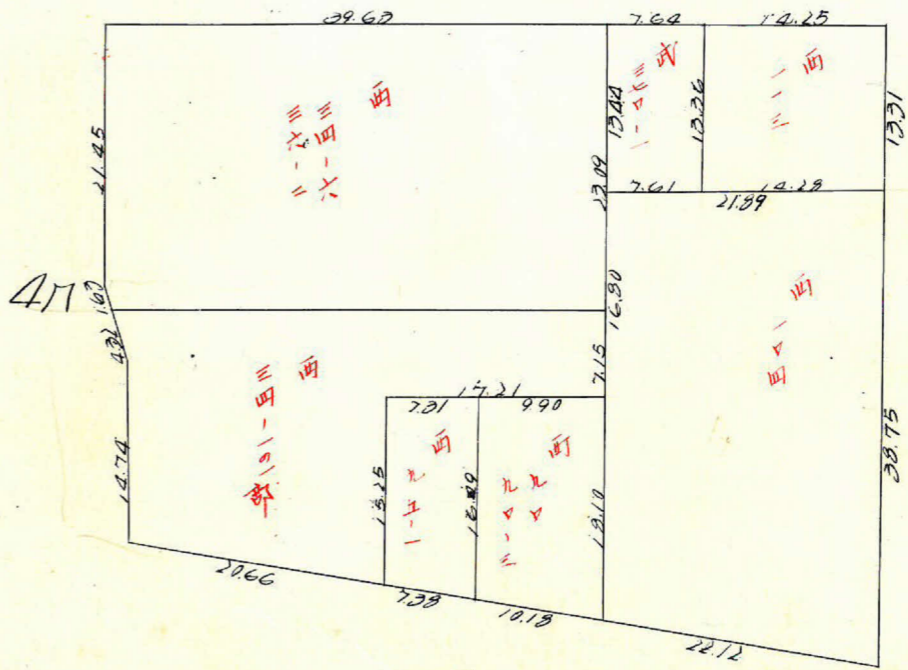
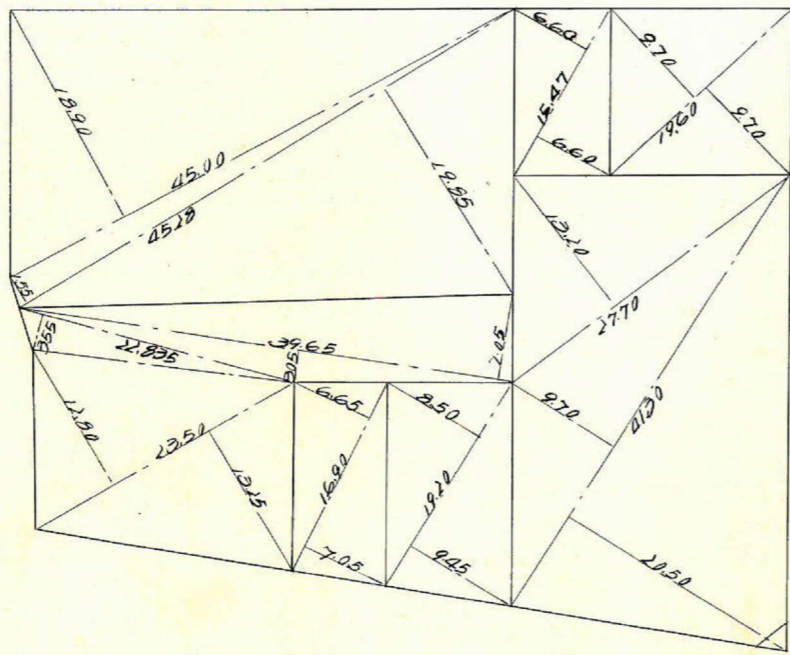
ブロック番号 城西 99号-4

新地名 町 丁目
 年 月 日

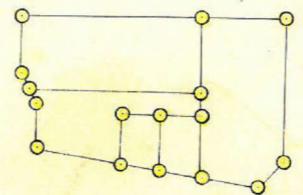
73-2	87-2		
73-1	87-1		
72-2	99-3	99-1	99-1
72-1	99-3	~2	



15M



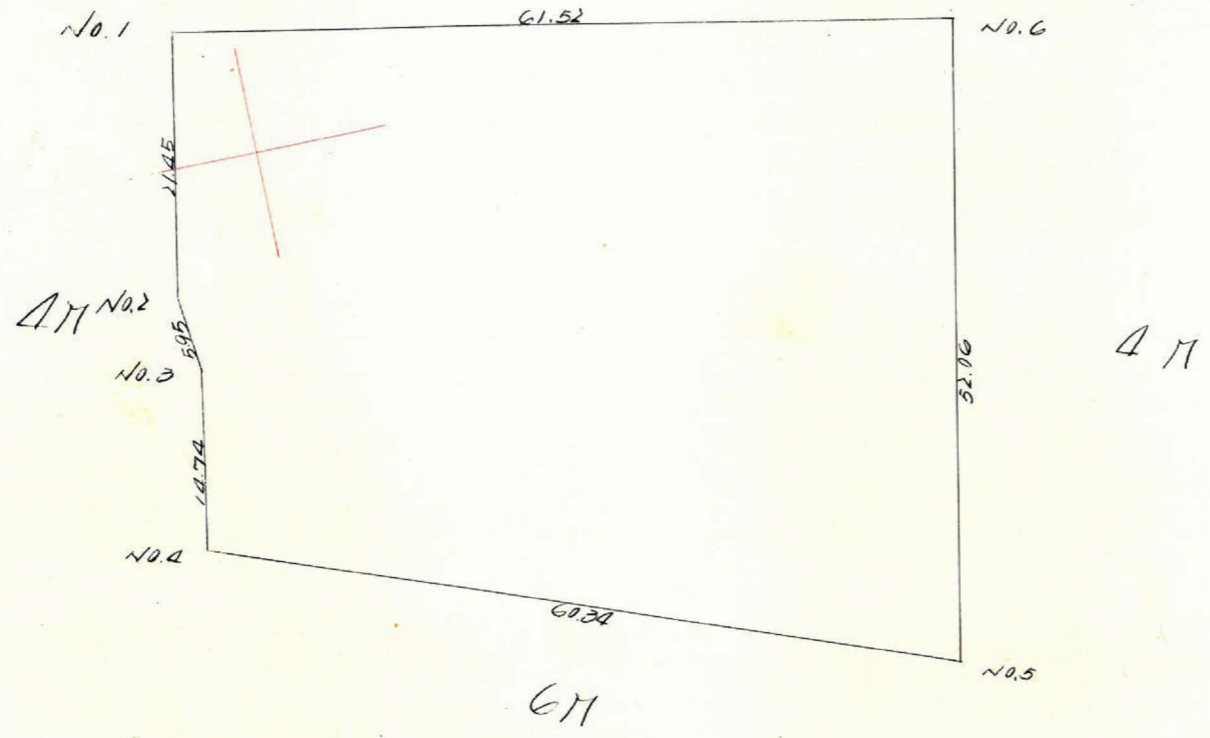
$2.2417 = 0.8557$
 3.02
 1.10



ロット5. 杭16

この図面等は、土地区画整理事業に関する参考資料として提供しています。
 ○図面等は換地処分時のものであり、現在の状況とは異なる場合があります。
 ○図面等によって、境界等が確定されるものではありません。

15M



測算	1	2	3	4	5	6	7	8
1	3'295'454	- 3'925	- 3'133	- 1'610'894	+ 21'093	+ 26'484	+ 5'139'858	+ 88'835'076
2	3'291'529	+ 0'692	- 1'867	- 1'589'811	+ 5'906	+ 20'426	+ 2'950'815	+ 67'246'906
3	3'292'221	- 2'555	+ 53'968	- 1'569'385	+ 14'520	+ 35'630	- 84'696'569	+ 117'210'799
4	3'289'666	+ 56'522	+ 66'222	- 1'548'275	+ 21'110	- 30'025	- 102'539'156	- 100'502'756
5	3'346'189	+ 9'705	- 50'735	- 1'599'420	- 51'145	- 62'619	+ 81'146'573	- 210'142'726
6	3'355'894	- 60'440	- 64'365	- 1'610'894	- 11'474	+ 9'609	+ 103'685'192	+ 31'666'017
7	3'295'454	- 3'925	- 3'133	- 1'610'894	+ 21'093	+ 26'484	+ 5'139'858	+ 88'835'076

$5686.714 \text{ M}^2 \times \frac{1}{2} = 2843.36 \text{ M}^2$

全計面積 (2843.36) × 0.3025 = 860.117
 削除面積 (2.94) × 0.3025 = 0.895
 計入面積 859.237

この図面等は、土地区画整理事業に関する参考資料として提供しています。
 ○図面等は換地処分時のものであり、現在の状況とは異なる場合があります。
 ○図面等によって、境界等が確定されるものではありません。