

課長	係長	測量士	係

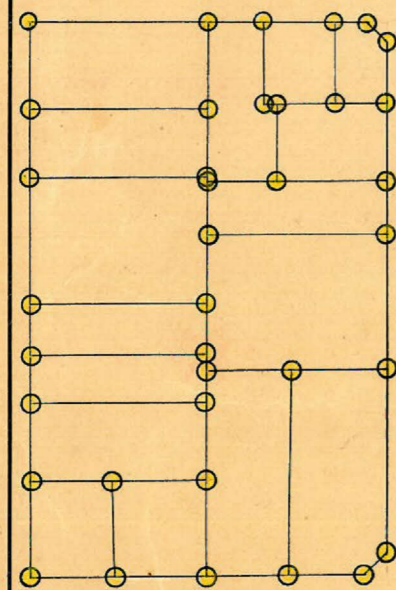
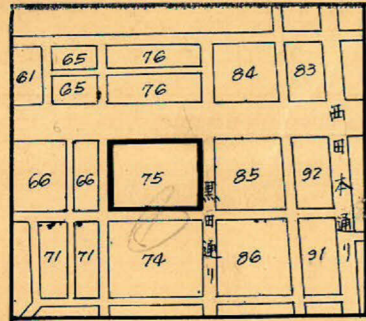
(分筆前)
確定面積平面圖 $S = \frac{1}{600}$

ブロック番号 城西

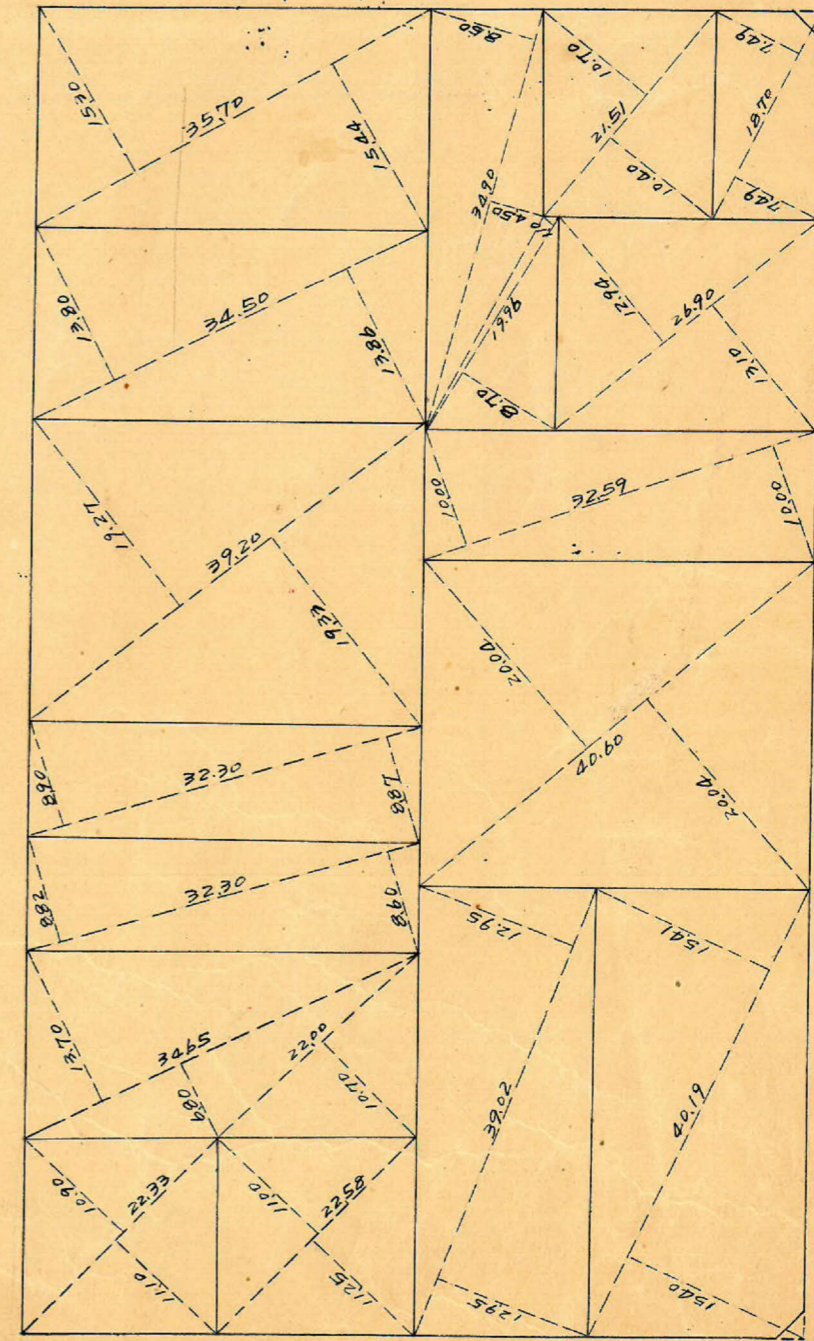
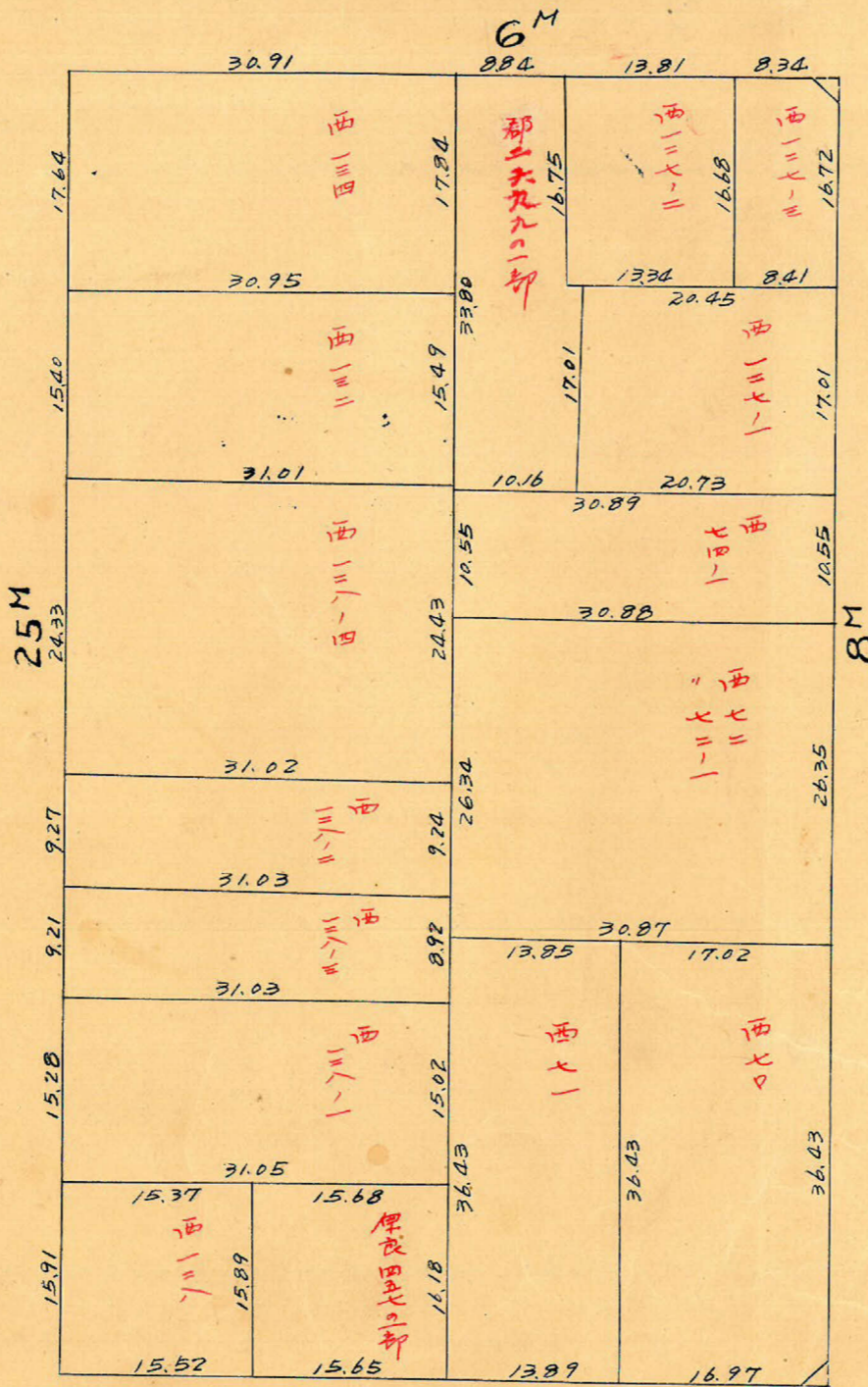
75 号

新地名 町 丁目

昭和32年9月26日



杭数=37本
ロシ教=16



2.15
2.29
2.42
2.53 = 0.76坪

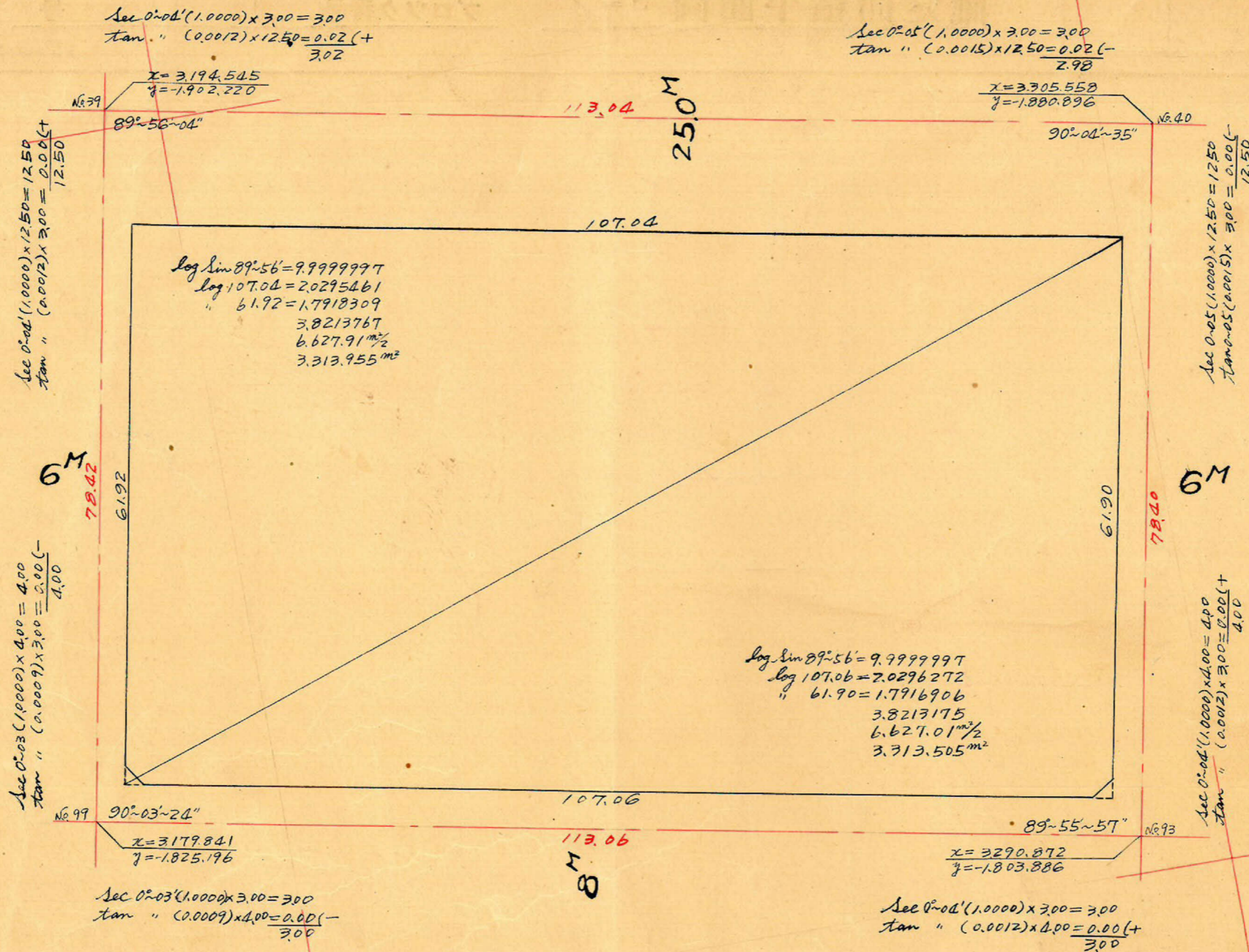
3.18
3.15
3.22
2.26
2.50 = 0.75坪

この図面等は、土地区画整理事業に関する参考資料として提供しています。
○図面等は換地処分時のものであり、現在の状況とは異なる場合があります。
○図面等によって、境界等が確定されるものではありません。

6M

この図面等は、土地区画整理事業に関する参考資料として提供しています。
 ○図面等は換地処分時のものであり、現在の状況とは異なる場合があります。
 ○図面等によって、境界等が確定されるものではありません。

75 Block
 トラバ-精度 $\frac{1}{22000}$
 $S = \frac{1}{600}$



合計面積 $3.313.955 + 3.313.505 = 6.627.46 \text{ m}^2$
 除面積 $2.53 + 2.50 = 5.03 \text{ m}^2$
 割込面積 $6.622.43 \text{ m}^2$

坪換算:
 $6.627.46 \text{ m}^2 \times 0.3025 = 2.004.80 \text{ 坪}$
 $5.03 \text{ m}^2 \times 0.3025 = 1.52 \text{ 坪}$
 $6.622.43 \text{ m}^2 \times 0.3025 = 2.003.22 \text{ 坪}$

$y = -1.800$

$x = 3200$

$x = 3300$