

課長	係長	測量士	係

(分筆前)
確定面積平面圖 $S = \frac{1}{600}$

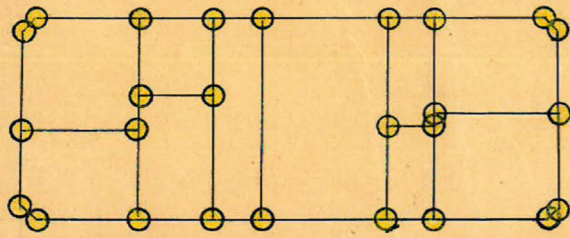
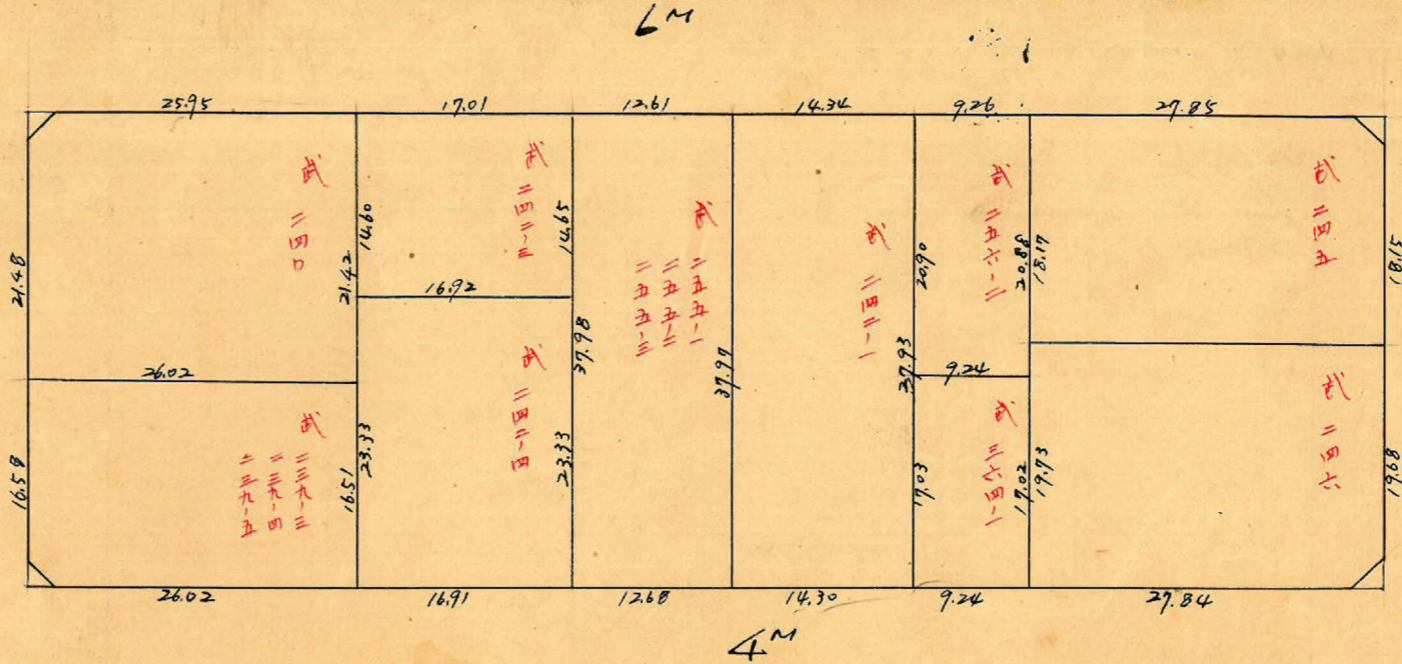
ブロック番号 城西

73号

新地名 町丁目

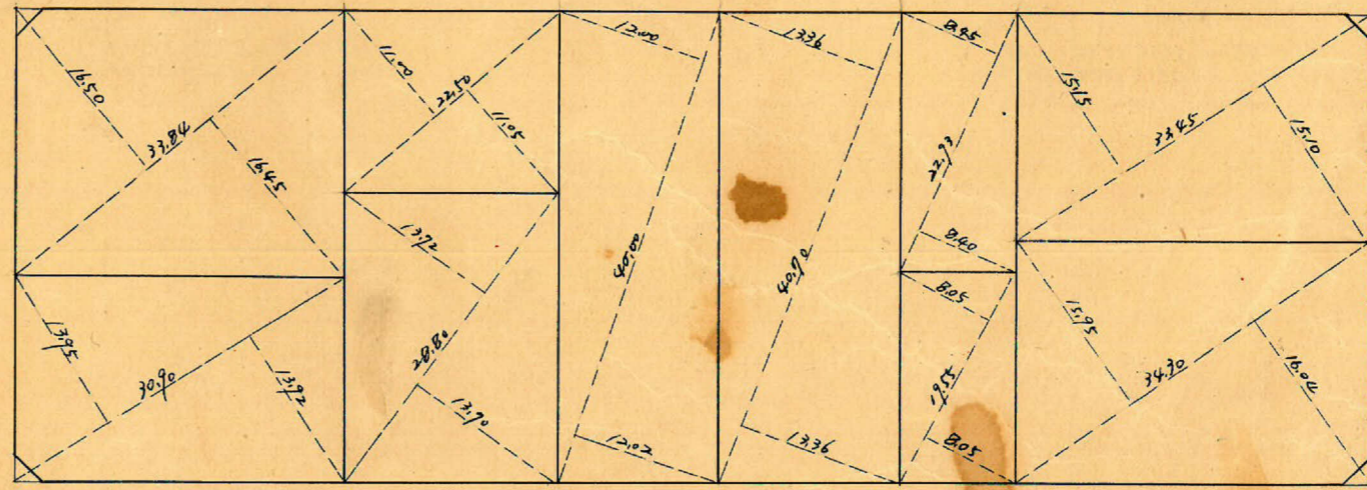
昭和27年9月10日

71	71-1	74	86
		67	
70	6	13	87
		4	
70-1		73-1	87-1



杭26 04/10

$\frac{212}{300}$
 $2.25 \approx 0.68$



$\frac{212}{300}$
 $2.25 \approx 0.68$

$\frac{300}{212}$
 $2.25 \approx 0.68$

$\frac{300}{212}$
 $2.25 \approx 0.68$

この図面等は、土地区画整理事業に関する参考資料として提供しています。
○図面等は換地処分時のものであり、現在の状況とは異なる場合があります。
○図面等によって、境界等が確定されるものではありません。

73B

ト3ハ一精度 1/22,000

$\sec 0^{\circ}03' = 1.0000 \times 3.00 = 3.00$
 $\tan \quad \quad = 0.0009 \times 3.00 = 0.0027$
 3.00 m

$\sec 0^{\circ}05' = 1.0000 \times 2.00 = 2.00$
 $\tan \quad \quad = 0.0015 \times 2.00 = 0.0030$
 2.00 m

$\sec 0^{\circ}03' = 1.0000 \times 3.00 = 3.00$
 $\tan \quad \quad = 0.0009 \times 3.00 = 0.0027$
 3.00 m

$N.98 \frac{1}{2} = 3.163.072$
 $S. = -1.737.775$
 $90^{\circ}03'09''$

$\sec 0^{\circ}06' = 1.0000 \times 3.00 = 3.00$
 $\tan \quad \quad = 0.0017 \times 3.00 = 0.0051$
 3.01 m

$N.94 \frac{1}{2} = 3.274.074$
 $S. = -1.916.489$
 $89^{\circ}53'41''$

$\sec 0^{\circ}06' = 1.0000 \times 3.00 = 3.00$
 $\tan \quad \quad = 0.0017 \times 3.00 = 0.0051$
 3.01 m

$\sec 0^{\circ}08' = 1.0000 \times 2.00 = 2.00$
 $\tan \quad \quad = 0.0023 \times 2.00 = 0.0046$
 2.01 m

$\log 106.99 = 2.0293432$
 $\quad \quad \quad 38.06 = 1.5804688$
 $\log \sin 89^{\circ}55' = 9.9999995$
 $\quad \quad \quad 3.6095115$
 $4.072.03 \frac{1}{2} = 2.036.015 \text{ m}^2$

$\log 107.02 = 2.0294649$
 $\quad \quad \quad 38.00 = 1.5797836$
 $\log \sin 89^{\circ}54' = 9.9999993$
 $\quad \quad \quad 3.6092478$
 $4.066.75 \frac{1}{2} = 2.033.375 \text{ m}^2$

$89^{\circ}54'48''$
 $N.99 \frac{1}{2} = 3.154.923$
 $S. = -1.675.489$
 $\sec 0^{\circ}05' = 1.0000 \times 3.00 = 3.00$
 $\tan \quad \quad = 0.0015 \times 2.00 = 0.0030$
 3.00 m

$\sec 0^{\circ}08' = 1.0000 \times 3.00 = 3.00$
 $\tan \quad \quad = 0.0023 \times 2.00 = 0.0046$
 3.00 m

$N.95 \frac{1}{2} = 3.265.899$
 $S. = -1.674.277$
 $90^{\circ}08'22''$

$\frac{1}{2}(107.02 \times 0.17) = 9.096 \text{ m}^2$

43.06

38.06

113.03

107.02

2.25 = 0.689

38.00 = 0.17 = 3.783

43.00

106.99

112.99

2.25 = 0.689

合計面積 $2.033.375 + 2.036.015 - 9.096 = 4.060.294$
 前除 $2.25 + 2.25 + 2.25 + 2.25 = 9.00$
 算込 $4.051.294$

この図面等は、土地区画整理事業に関する参考資料として提供しています。
 ○図面等は換地処分時のものであり、現在の状況とは異なる場合があります。
 ○図面等によって、境界等が確定されるものではありません。